

MAPA GEOLÓGICO

ESCALA 1:25.000

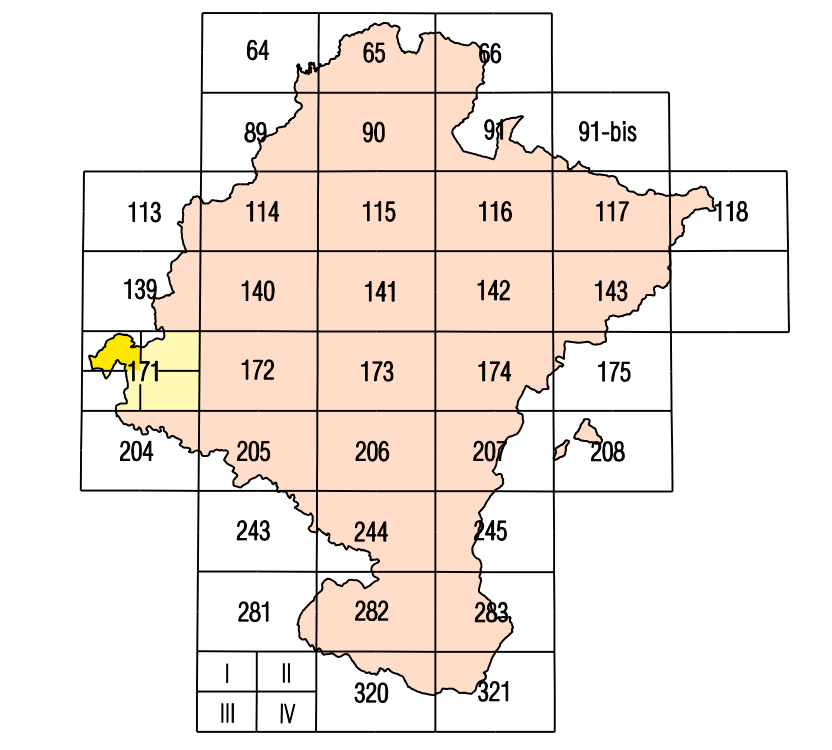
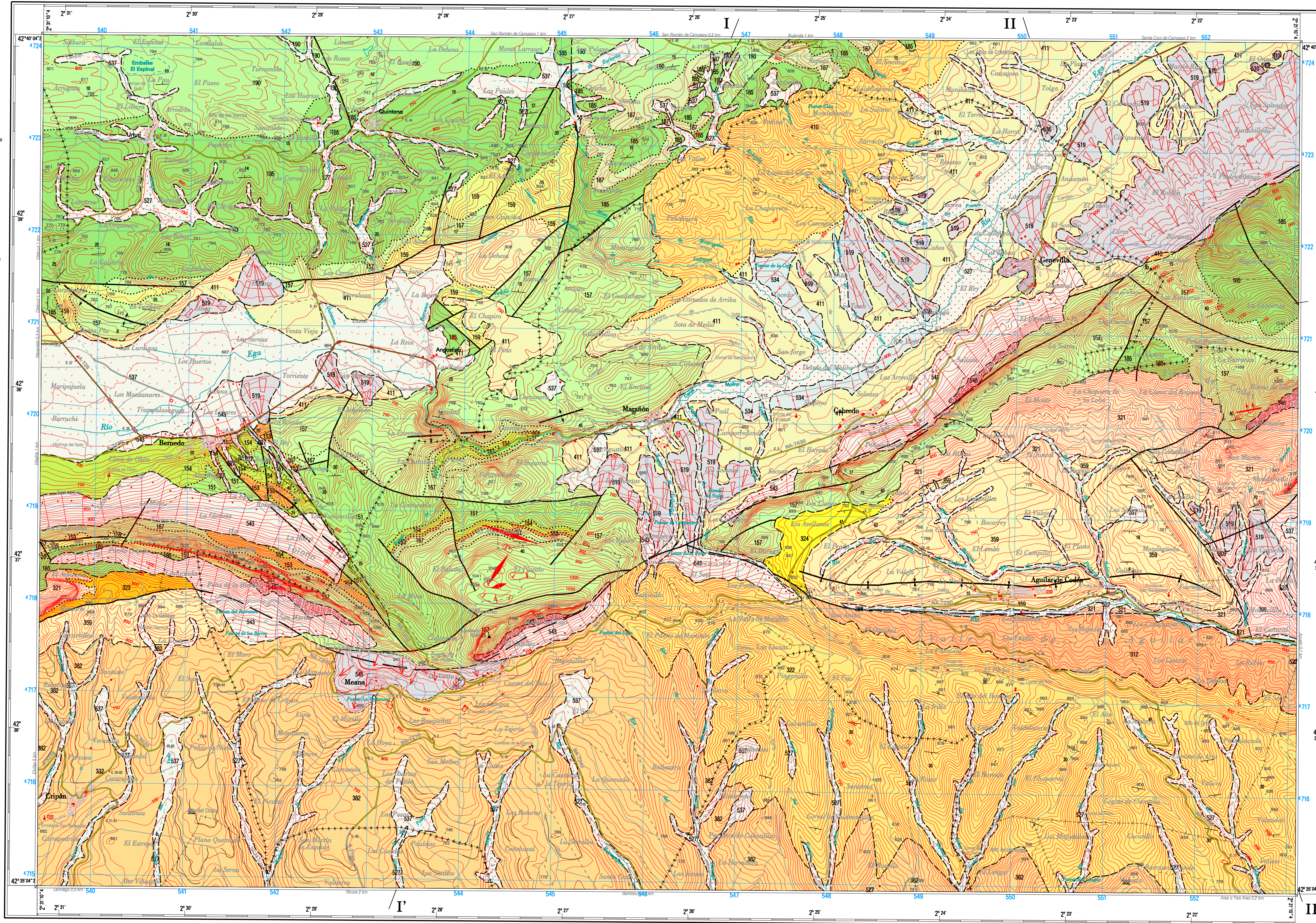
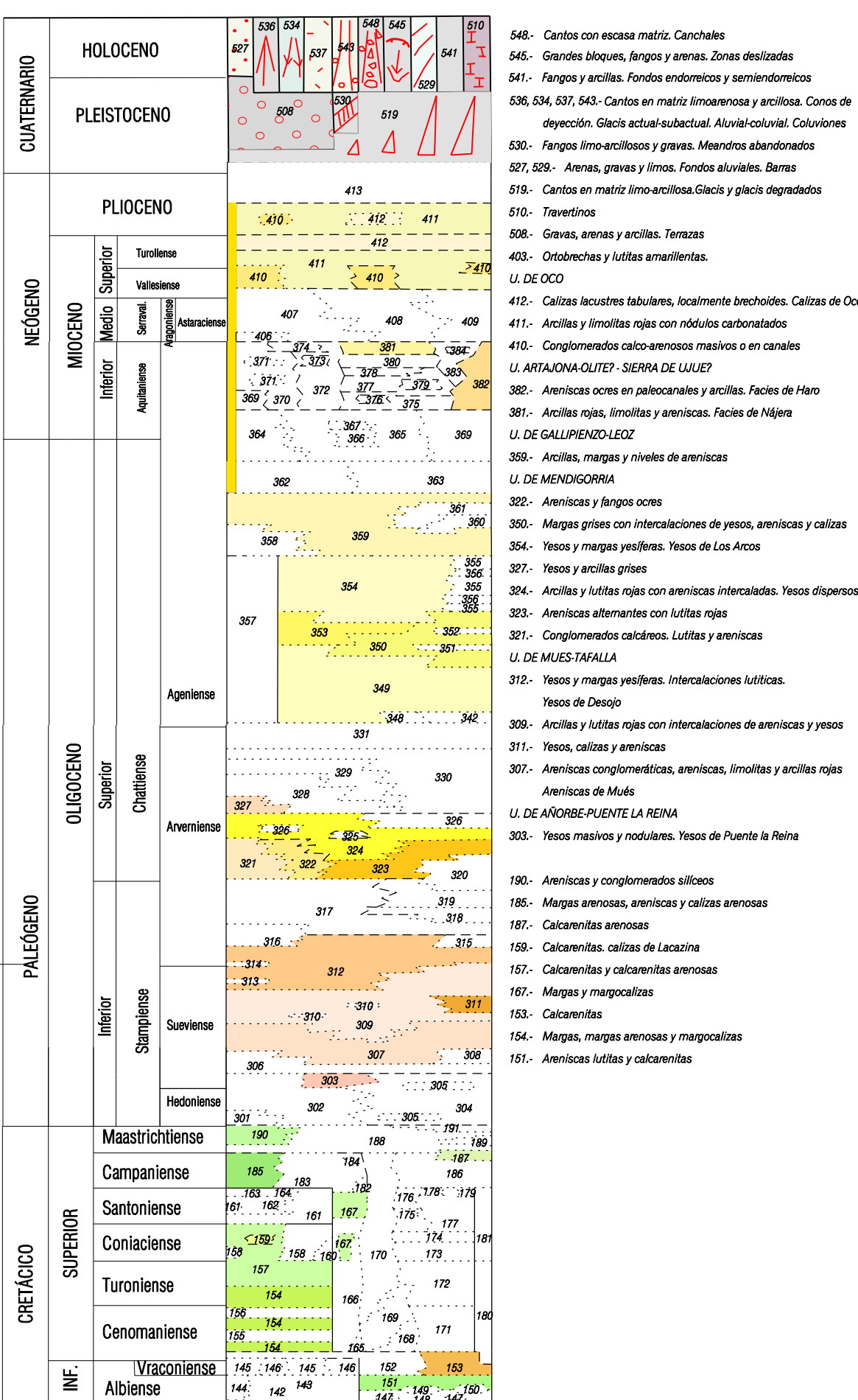
AGUILAR DE CODES
171-I
(45-17)

Gobierno de Navarra
Departamento de Obras Públicas,
Transportes y Comunicaciones

SERVICIO DE PROYECTOS, TECNOLOGÍA
Y OBRAS HIDRÁULICAS
Sección de Geología y Geotecnia

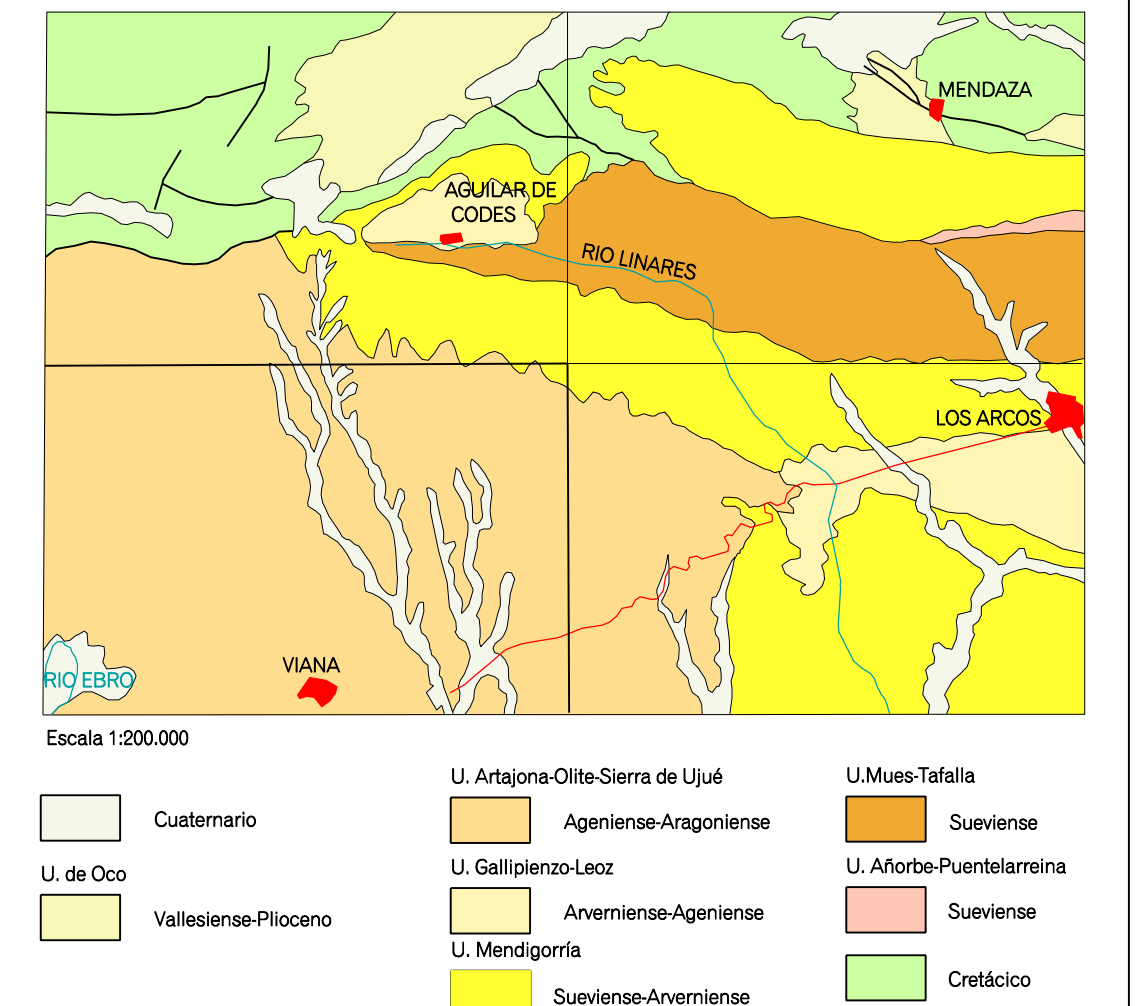
MAPA GEOLÓGICO DE NAVARRA
Escala 1:25.000
HOJA 171-I (AGUILAR DE CODES)

LEYENDA

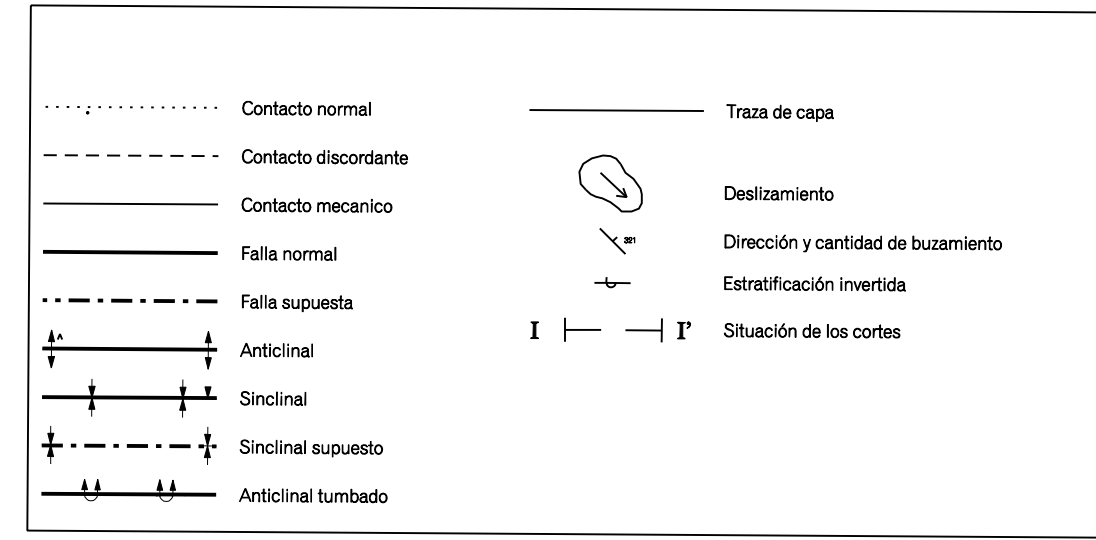


HOJA DE NAVARRA	BLAT	ESTRATA	AGUILAR DE CODES I	MENDAZA II
108	19	14	Viana	Los Arcos
109	10	11	Viana	Los Arcos
110	10	12	Viana	Los Arcos
111	11	12	Viana	Los Arcos
112	11	13	Viana	Los Arcos
113	11	14	Viana	Los Arcos
114	12	14	Viana	Los Arcos
115	12	15	Viana	Los Arcos
116	12	16	Viana	Los Arcos
117	13	16	Viana	Los Arcos
118	13	17	Viana	Los Arcos
119	13	18	Viana	Los Arcos
120	14	18	Viana	Los Arcos
121	14	19	Viana	Los Arcos
122	14	20	Viana	Los Arcos
123	15	20	Viana	Los Arcos
124	15	21	Viana	Los Arcos
125	15	22	Viana	Los Arcos
126	16	22	Viana	Los Arcos
127	16	23	Viana	Los Arcos
128	16	24	Viana	Los Arcos
129	17	24	Viana	Los Arcos
130	17	25	Viana	Los Arcos

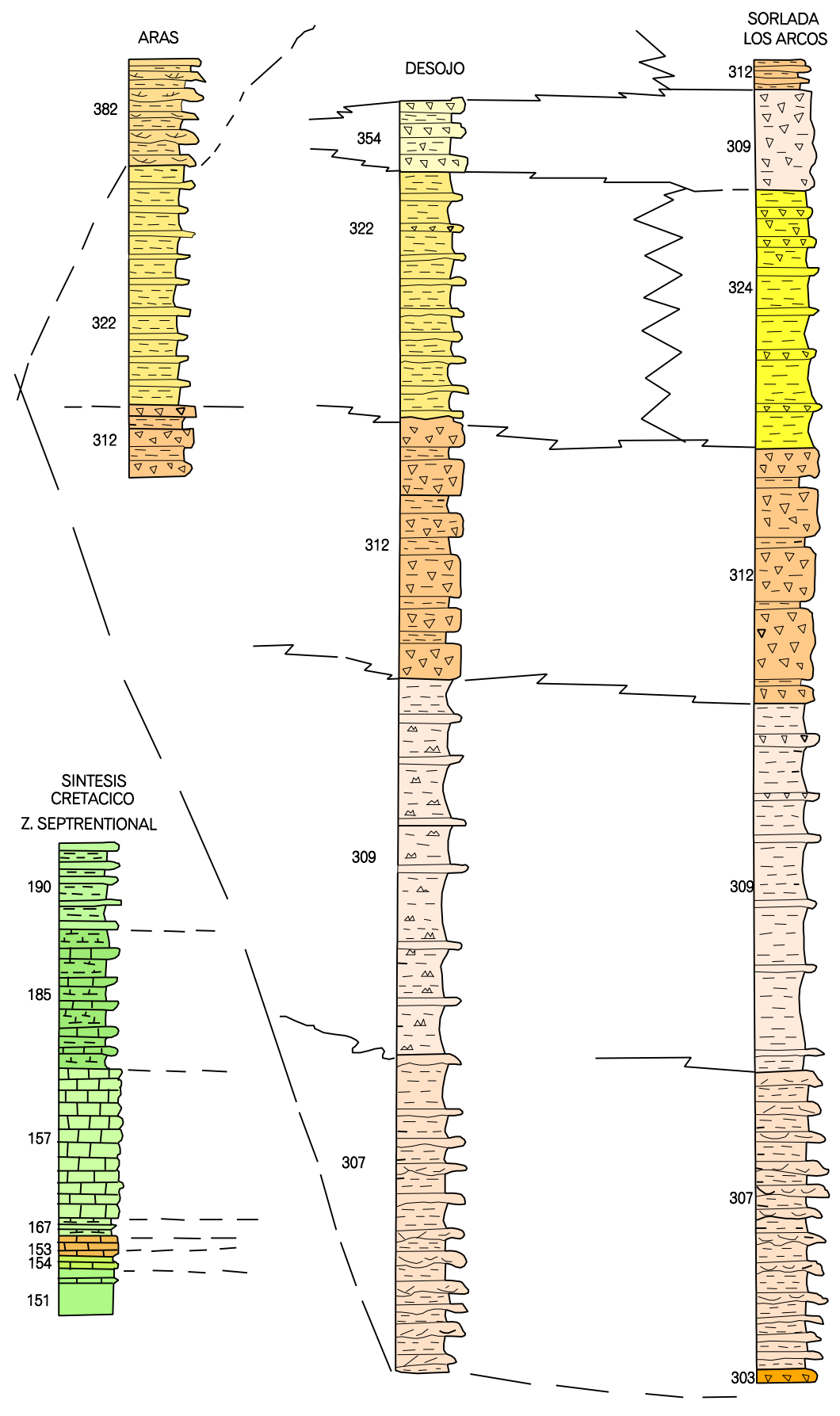
ESQUEMA GEOLÓGICO



SIGNOS CONVENCIONALES



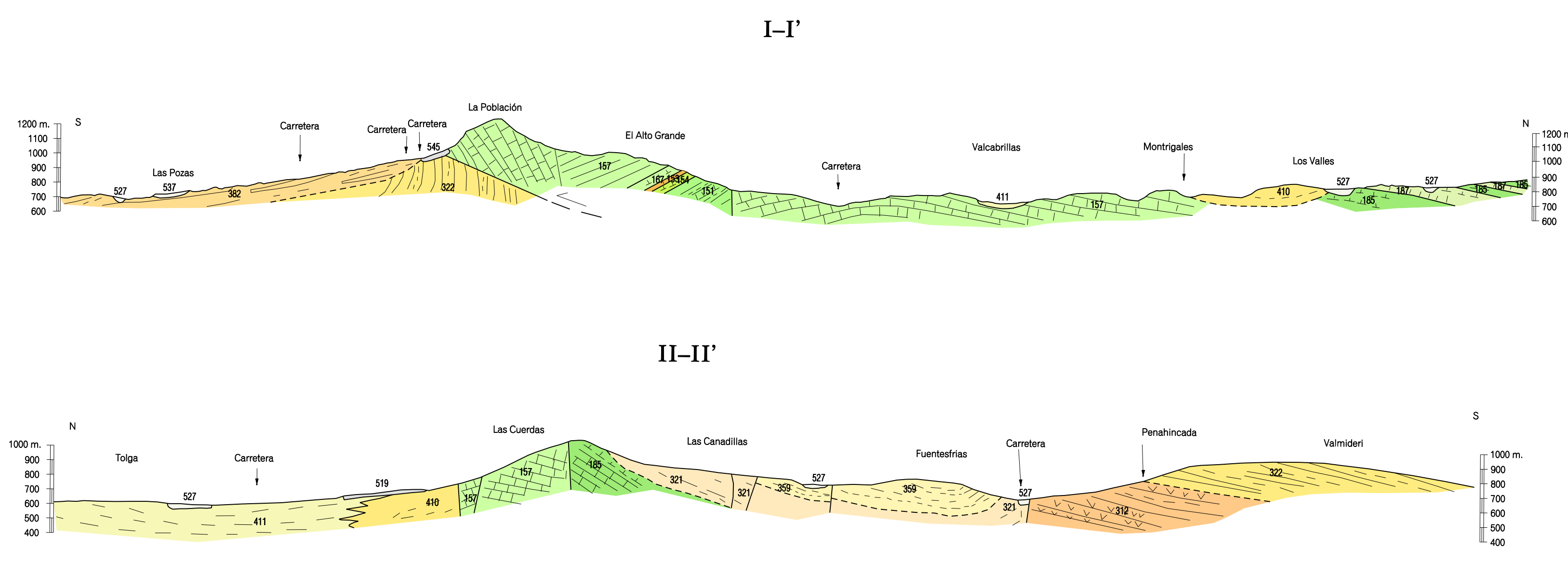
COLUMNAS ESTRATIGRÁFICAS



DATOS PARA EL CENTRO DE LA HOJA
Valor medio de la declinación magnética para el 1 de Enero de 1985: 0°-2'24" Oeste
La declinación disminuye cada año 0,2"
Huso 30. Conversión de la cuadrícula UTM = 0°22'54"
Factor de escala = 0,99963

1 : 25.000

CORTES GEOLÓGICOS



Autores: M. López Hergueta (C.G.S.)
A. Oñederra (C.G.S.)
Dirección: E. Fariñas (S.N.)
Coordinación Cartográfica Digital: M. Jesús Larranaga Sainza (S.N.)