

MAPA GEOLÓGICO

ESCALA 1:25.000

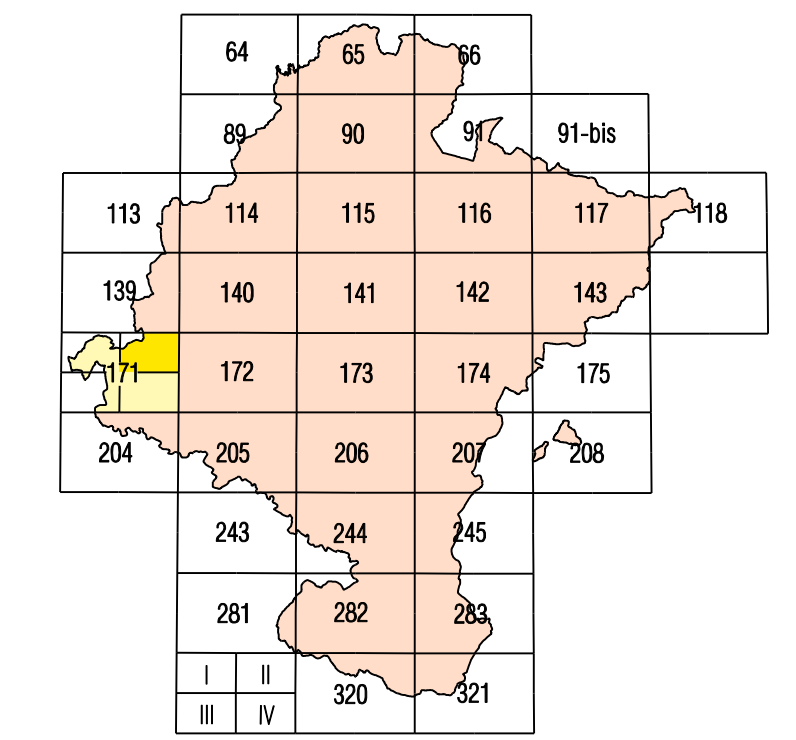
MENDAZA

171-II
(46-17)

 Gobierno de Navarra
Departamento de Obras Públicas,
Transportes y Comunicaciones

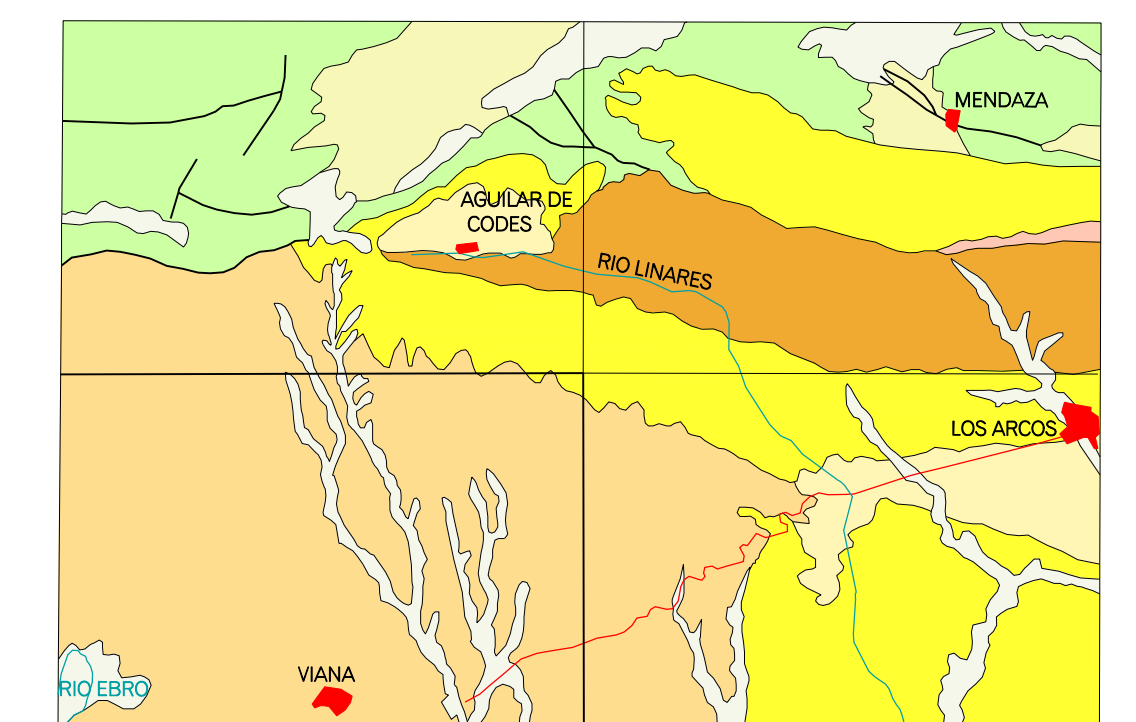
SERVICIO DE PROYECTOS, TECNOLOGÍA
Y OBRAS HIDRÁULICAS
Sección de Geología y Geotecnia

MAPA GEOLÓGICO DE NAVARRA
Escala 1:25.000
HOJA 171-II (MENDAZA)



LAJOLLA DE MENDAZA	ESATE	ESTELLA	Aguilar de Codes	Mendoza
138	139	140	I	II
140	141	142	Viana	Los Arcos
142	143	144	III	IV
144	145	146		

ESQUEMA GEOLÓGICO

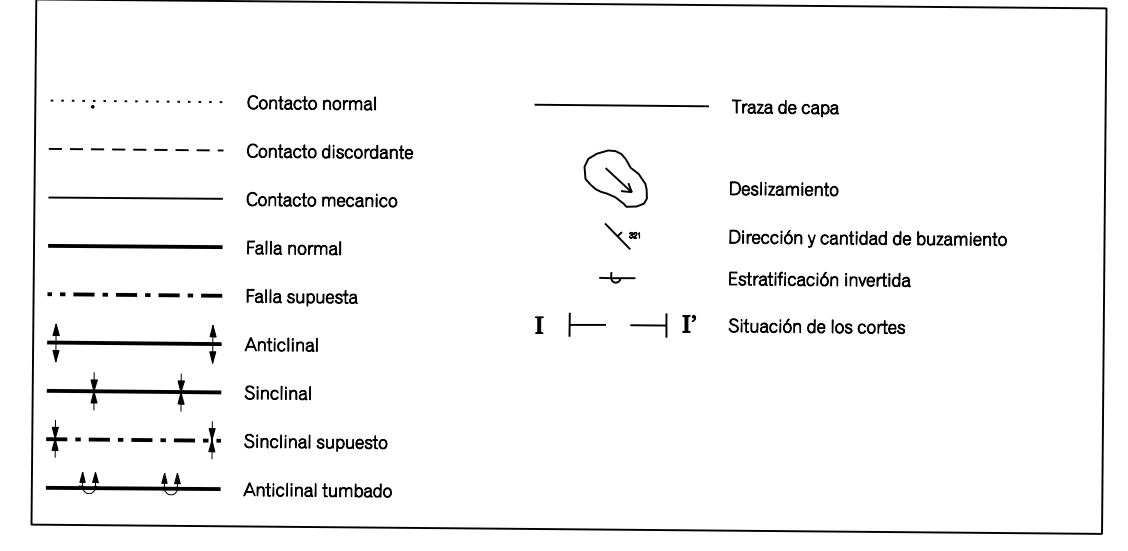


Color	Unidad Geológica
White	Cuaternario
Light Green	U. de Oco
Light Yellow	Valesiense-Plioceno
Light Orange	U. Antagona Olla Sierra de Ujué
Orange	Agonesiense-Aragonesiense
Yellow	U. Gallipienzo-Leoz
Light Green	Arenosiense-Agonesiense
Yellow	U. Mendigorria
Light Green	Suviense-Arenosiense
Light Orange	U. Mues-Tafalla
Orange	Suviense
Light Green	U. Aforbe-Puertelaina
Light Green	Suviense
Light Green	Cretácico

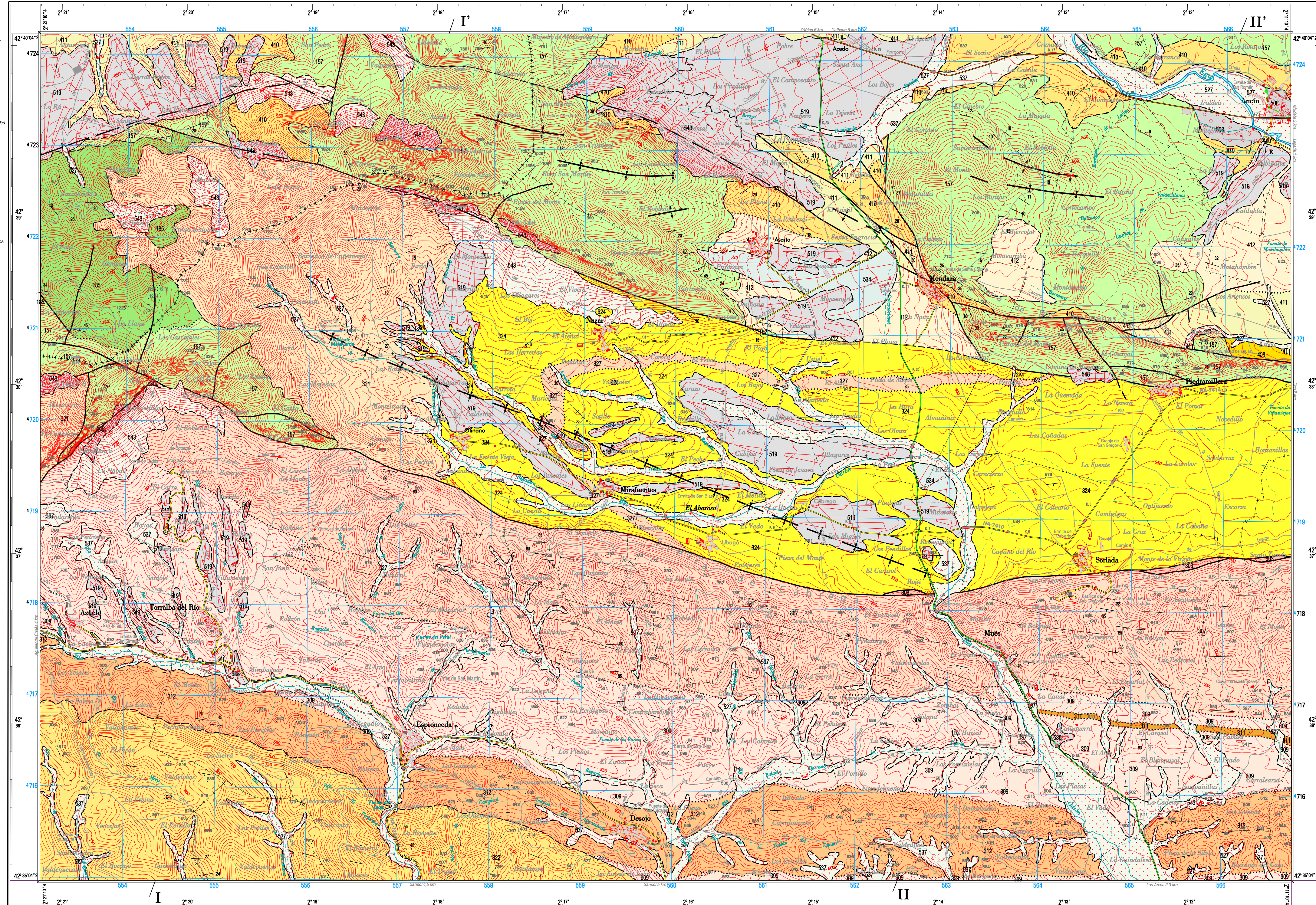
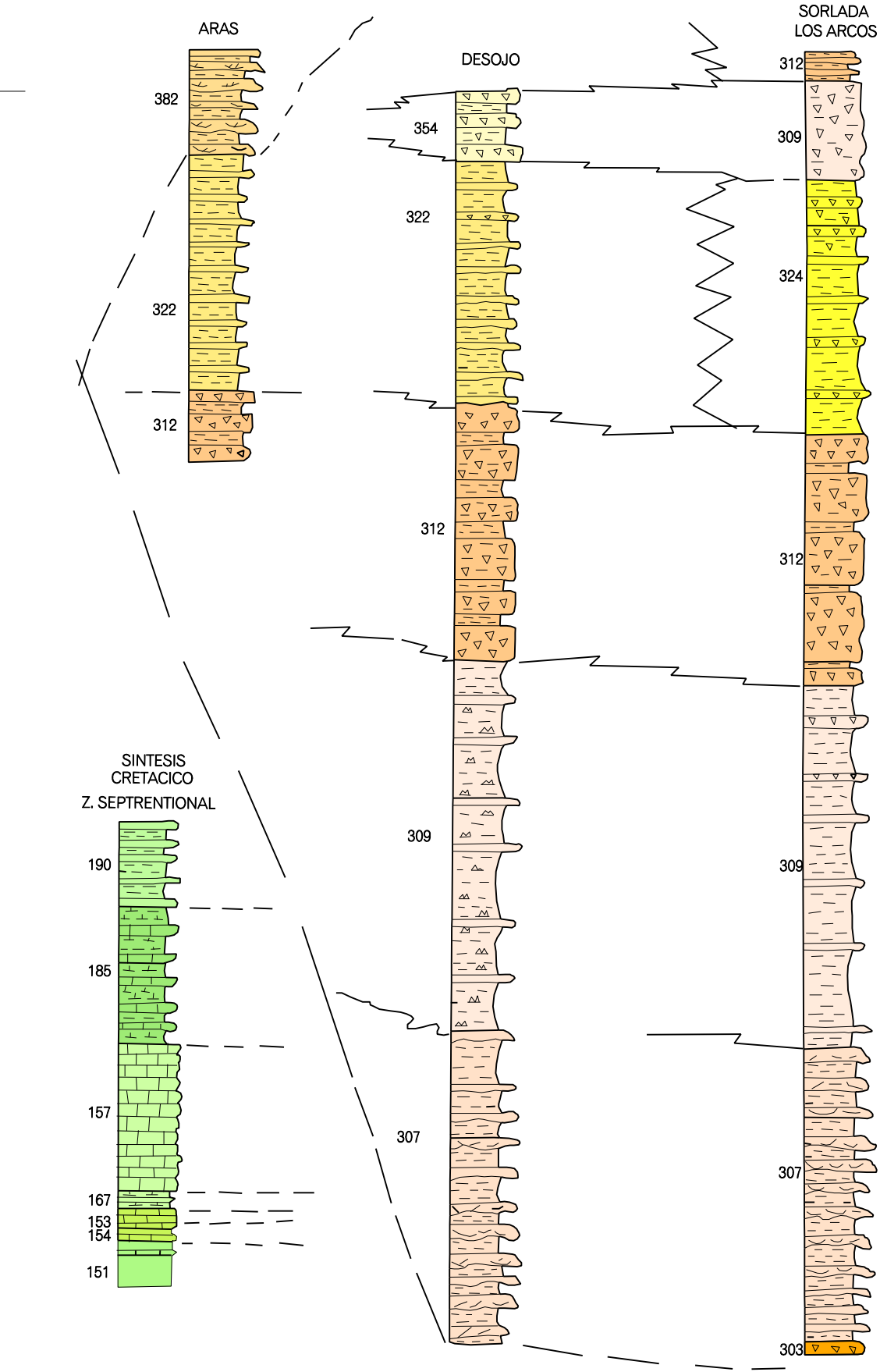
LEYENDA

ERA	PERIODO	ETAPA	UNIDAD	DESCRIPCIÓN
CUATERNARIO	PLEISTOCENO	Tardío	346	Caracas con arena marítima
			347	Caracas de arena marítima
NEÓGENO	MIOCENO	Superior	348	Caracas de arena marítima
			349	Caracas de arena marítima
			350	Caracas de arena marítima
			351	Caracas de arena marítima
			352	Caracas de arena marítima
			353	Caracas de arena marítima
			354	Caracas de arena marítima
			355	Caracas de arena marítima
			356	Caracas de arena marítima
			357	Caracas de arena marítima
PALEÓGENO	OLIGOCENO	Superior	358	Caracas de arena marítima
			359	Caracas de arena marítima
			360	Caracas de arena marítima
			361	Caracas de arena marítima
			362	Caracas de arena marítima
			363	Caracas de arena marítima
			364	Caracas de arena marítima
			365	Caracas de arena marítima
			366	Caracas de arena marítima
			367	Caracas de arena marítima
CRETÁCICO	SUPERIOR	Maastrichtiense	368	Caracas de arena marítima
			369	Caracas de arena marítima
			370	Caracas de arena marítima
			371	Caracas de arena marítima
			372	Caracas de arena marítima
			373	Caracas de arena marítima
			374	Caracas de arena marítima
			375	Caracas de arena marítima
			376	Caracas de arena marítima
			377	Caracas de arena marítima

SIGNOS CONVENCIONALES



COLUMNAS ESTRATIGRÁFICAS



INSTITUTO GEOGRÁFICO NACIONAL, Servicio de Formación Cartográfica, General Ibáñez de Ibero, 3 28008 Madrid.
 DATOS PARA EL CENTRO DE LA HOJA
 Valor medio de la declinación magnética para el 1 de Enero de 1998: $\delta = 2'22''$ Oeste
 La declinación disminuye cada año $12''$
 Nueva 30. Convergencia de la cuadrícula $\alpha = 0'29''$ Este
 Factor de escala = 0.999844

1 : 25.000

Esquema internacional. Proyección UTM Datum europeo. Las longitudes están referidas al meridiano de Greenwich.
 Las alturas en metros al nivel medio de las mareas en altura. Equiparación de las curvas de nivel 10 metros.
 Las coordenadas geográficas en negro corresponden a la red geodésica europea unificada.
 Las coordenadas en azul corresponden a la cuadrícula métrica U.T.M.

Autores: M. López Horgue (C.G.S.)
 A. Oñate Duro (C.G.S.)
 Dirección: E. Fariñas (G.N.)
 Coordinación Cartografía Digital: M. Jesús Larraga Sencena (G.N.)

CORTES GEOLÓGICOS

