

MAPA GEOLÓGICO

ESCALA 1:25.000

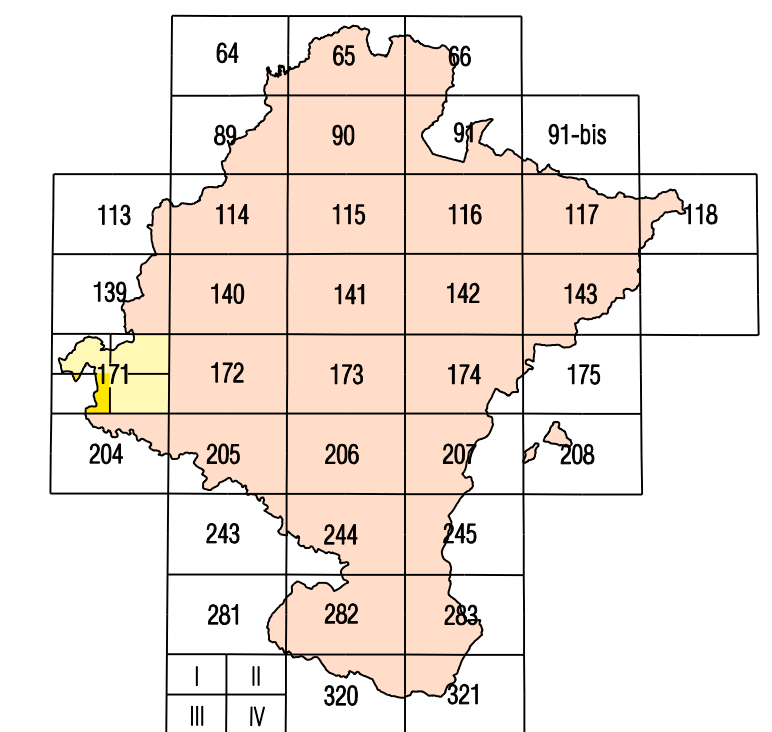
VIANA

171-III
(46-17)



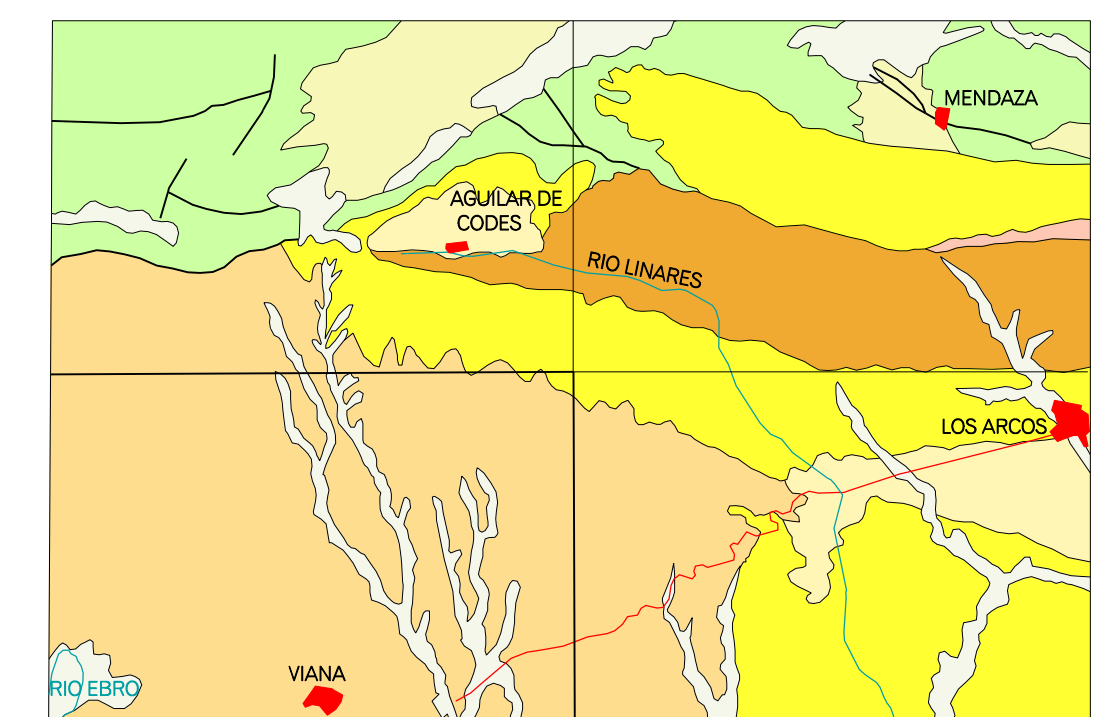
SERVICIO DE PROYECTOS, TECNOLOGÍA
Y OBRAS HIDRÁULICAS
Sección de Geología y Geotecnia

MAPA GEOLÓGICO DE NAVARRA
Escala 1:25.000
HOJA 171-III (VIANA)



LIBRERÍA DE AGUILLAS	ESTRATO	SECCIÓN	Aguillar de Codes I	Mendaza II
18	19	14	Viana III	Los Arcos IV
19	20	15		
20	21	16		
21	22	17		
22	23	18		
23	24	19		
24	25	20		
25	26	21		
26	27	22		
27	28	23		
28	29	24		
29	30	25		
30	31	26		
31	32	27		
32	33	28		
33	34	29		
34	35	30		
35	36	31		
36	37	32		
37	38	33		
38	39	34		
39	40	35		
40	41	36		
41	42	37		
42	43	38		
43	44	39		
44	45	40		
45	46	41		
46	47	42		
47	48	43		
48	49	44		
49	50	45		
50	51	46		
51	52	47		
52	53	48		
53	54	49		
54	55	50		
55	56	51		
56	57	52		
57	58	53		
58	59	54		
59	60	55		
60	61	56		
61	62	57		
62	63	58		
63	64	59		
64	65	60		
65	66	61		
66	67	62		
67	68	63		
68	69	64		
69	70	65		
70	71	66		
71	72	67		
72	73	68		
73	74	69		
74	75	70		
75	76	71		
76	77	72		
77	78	73		
78	79	74		
79	80	75		
80	81	76		
81	82	77		
82	83	78		
83	84	79		
84	85	80		
85	86	81		
86	87	82		
87	88	83		
88	89	84		
89	90	85		
90	91	86		
91	92	87		
92	93	88		
93	94	89		
94	95	90		
95	96	91		
96	97	92		
97	98	93		
98	99	94		
99	100	95		

ESQUEMA GEOLÓGICO



Escala 1:200.000

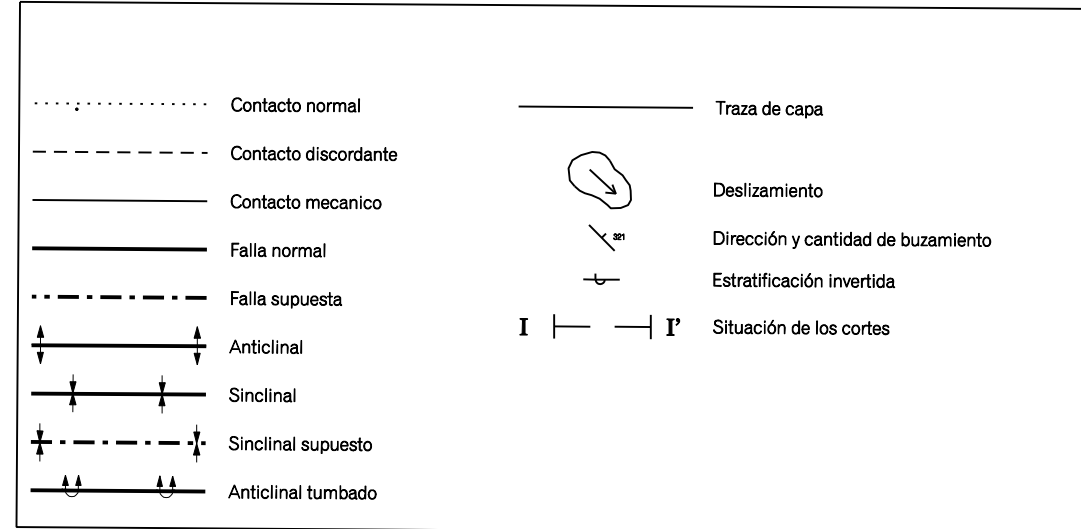
U. de Oco	U. Artoñona-Olita-Sierra de Ujué	U. Mus-Tafalla
Vallésense-Plioceno	Ageniense-Aragonesiense	Suviense
	U. Gallipienzo-Leizor	U. Alorbe-Puertatarrena
	Anemense-Ageniense	Suviense
	U. Mendigorria	
	Suviense-Anemense	Cretácico

LEYENDA

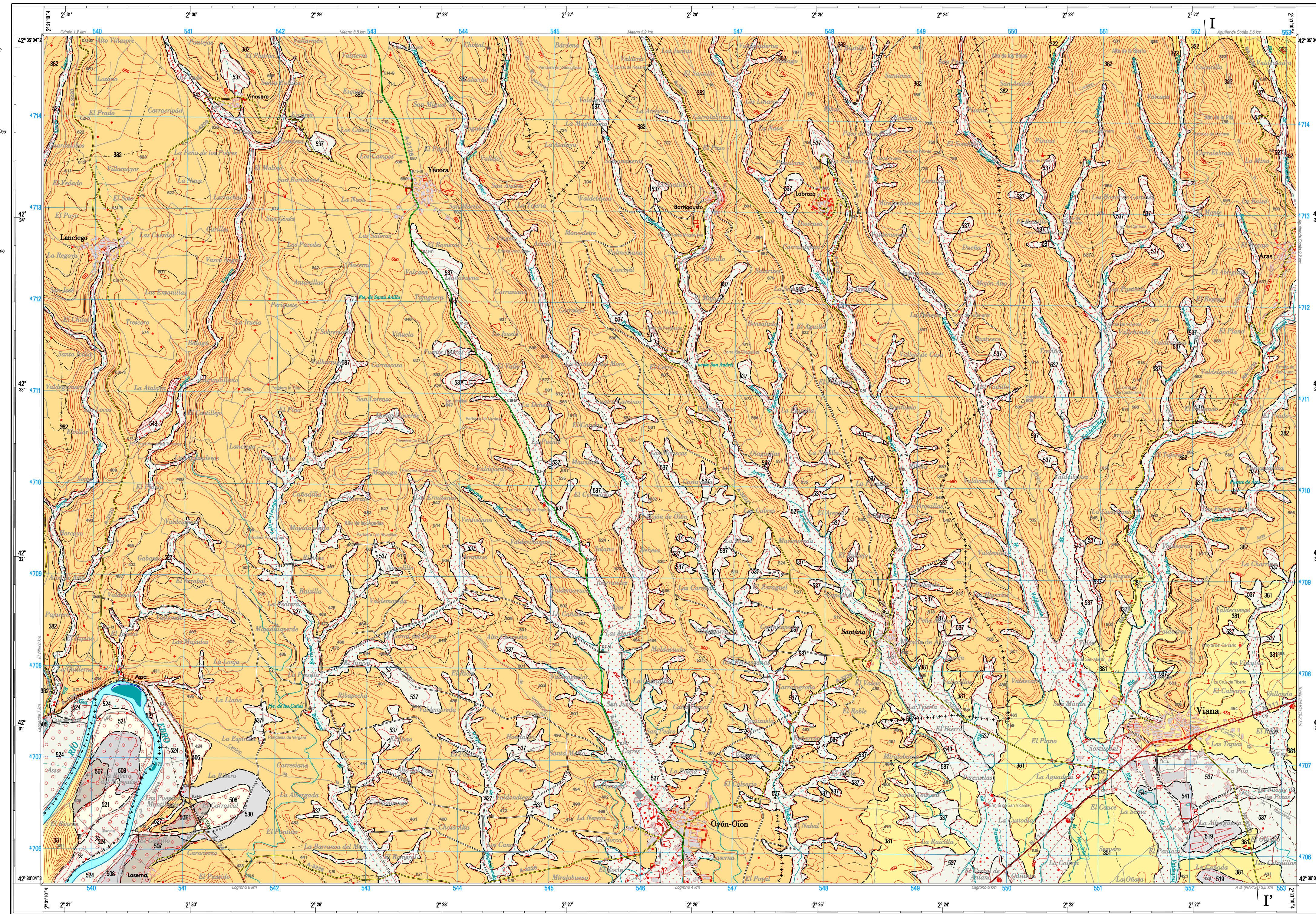
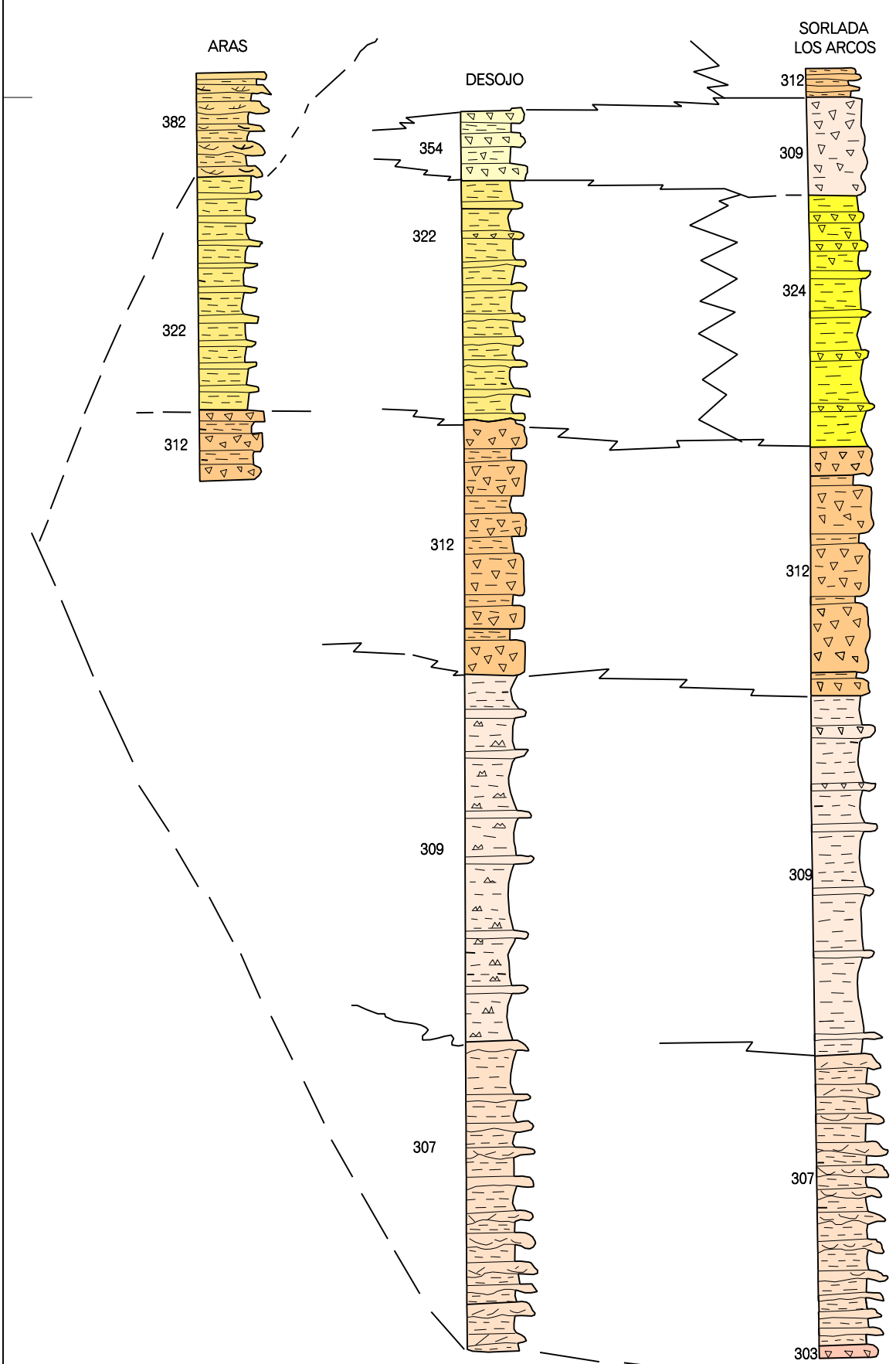
CATEGORÍA	COLUMNA		DESCRIPCIÓN
	Color	Simbolos	
CUATERNARIO	HOLOCENO	544	Carrión con arena y gravas. Canchales
	PLEISTOCENO	545	Gravas bloques, arenas y gravas. Zonas distribuidas
NEÓGENO	Plioceno	546	Fangos y arcillas. Arenas arenosas y arenolimosas
		547	Fangos y arcillas. Arenas arenosas y arenolimosas
	Mioceno	548	Carrión en arenos y arenas. Arenas arenosas y arenolimosas
		549	Carrión en arenos y arenas. Arenas arenosas y arenolimosas
		550	Fangos limo-arcillosos y gravas. Arenas arenolimosas
		551	Arenas, arenas y arenas. Arenas arenolimosas
		552	Carrión en arenos y arenas. Arenas arenosas y arenolimosas
		553	Carrión en arenos y arenas. Arenas arenosas y arenolimosas
		554	Carrión en arenos y arenas. Arenas arenosas y arenolimosas
		555	Carrión en arenos y arenas. Arenas arenosas y arenolimosas
PALEÓGENO	Oligoceno	556	Carrión en arenos y arenas. Arenas arenosas y arenolimosas
		557	Carrión en arenos y arenas. Arenas arenosas y arenolimosas
	Eoceno	558	Carrión en arenos y arenas. Arenas arenosas y arenolimosas
		559	Carrión en arenos y arenas. Arenas arenosas y arenolimosas
		560	Carrión en arenos y arenas. Arenas arenosas y arenolimosas
		561	Carrión en arenos y arenas. Arenas arenosas y arenolimosas
		562	Carrión en arenos y arenas. Arenas arenosas y arenolimosas
		563	Carrión en arenos y arenas. Arenas arenosas y arenolimosas
		564	Carrión en arenos y arenas. Arenas arenosas y arenolimosas
		565	Carrión en arenos y arenas. Arenas arenosas y arenolimosas
CRETÁCICO SUPERIOR	Mastrichtiense	566	Carrión en arenos y arenas. Arenas arenosas y arenolimosas
	Campaniense	567	Carrión en arenos y arenas. Arenas arenosas y arenolimosas
	Santonense	568	Carrión en arenos y arenas. Arenas arenosas y arenolimosas
	Coniaciense	569	Carrión en arenos y arenas. Arenas arenosas y arenolimosas
	Turonense	570	Carrión en arenos y arenas. Arenas arenosas y arenolimosas
	Cenomaniense	571	Carrión en arenos y arenas. Arenas arenosas y arenolimosas
	U. Artoñona-Olita-Sierra de Ujué	572	Carrión en arenos y arenas. Arenas arenosas y arenolimosas
	U. Gallipienzo-Leizor	573	Carrión en arenos y arenas. Arenas arenosas y arenolimosas
	U. Mendigorria	574	Carrión en arenos y arenas. Arenas arenosas y arenolimosas
	U. Alorbe-Puertatarrena	575	Carrión en arenos y arenas. Arenas arenosas y arenolimosas

* Leyenda geológica (Hoja 171) obtenida a partir de la Leyenda Geológica de Navarra a escala 1:25.000

SIGNOS CONVENCIONALES



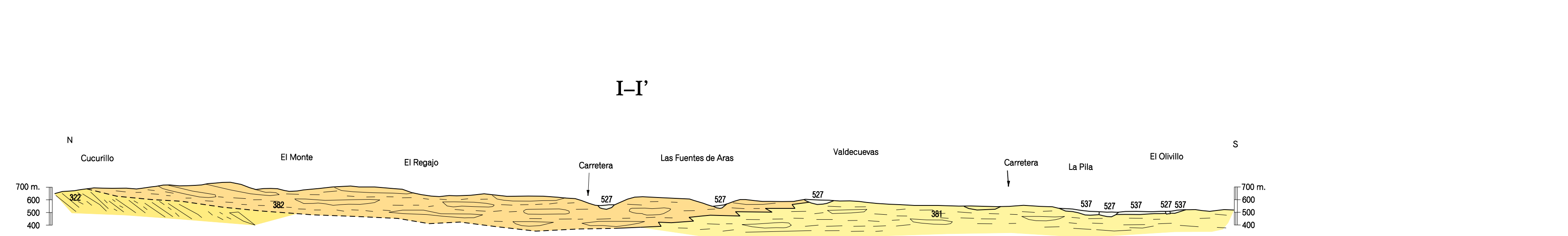
COLUMNAS ESTRATIGRÁFICAS



DATOS PARA EL CENTRO DE LA HOJA
Valle medio de la declinación magnética para el
1 de Enero de 1988 a las 12:00 Oms.
La declinación disminuye cada año 7,8"
Hay 30 Convergenas de la cuadrícula U = 0'2232"
Factor de escala = 0,99820

Escala 1:25.000
Sistema Internacional Proyección U.T.M. Datum europeo. Las longitudes están referidas al meridiano de Greenwich.
Las alturas se refieren al nivel medio del Mar en Alicante. Eje vertical de las curvas de nivel 10 metros.
Las coordenadas geográficas en negro corresponden a la red geodésica europea unificada.
Las coordenadas en azul corresponden a la cuadrícula métrica U.T.M.

CORTES GEOLÓGICOS



Autores: A. Olivé Davo (C.G.S.)
Dirección: E. Fari Pañico (Gobierno de Navarra)
Coordinación Cartografía Digital: M. Jesús Larrañaga Sancena (G.N.)