

MAPA GEOLÓGICO

ESCALA 1:25.000

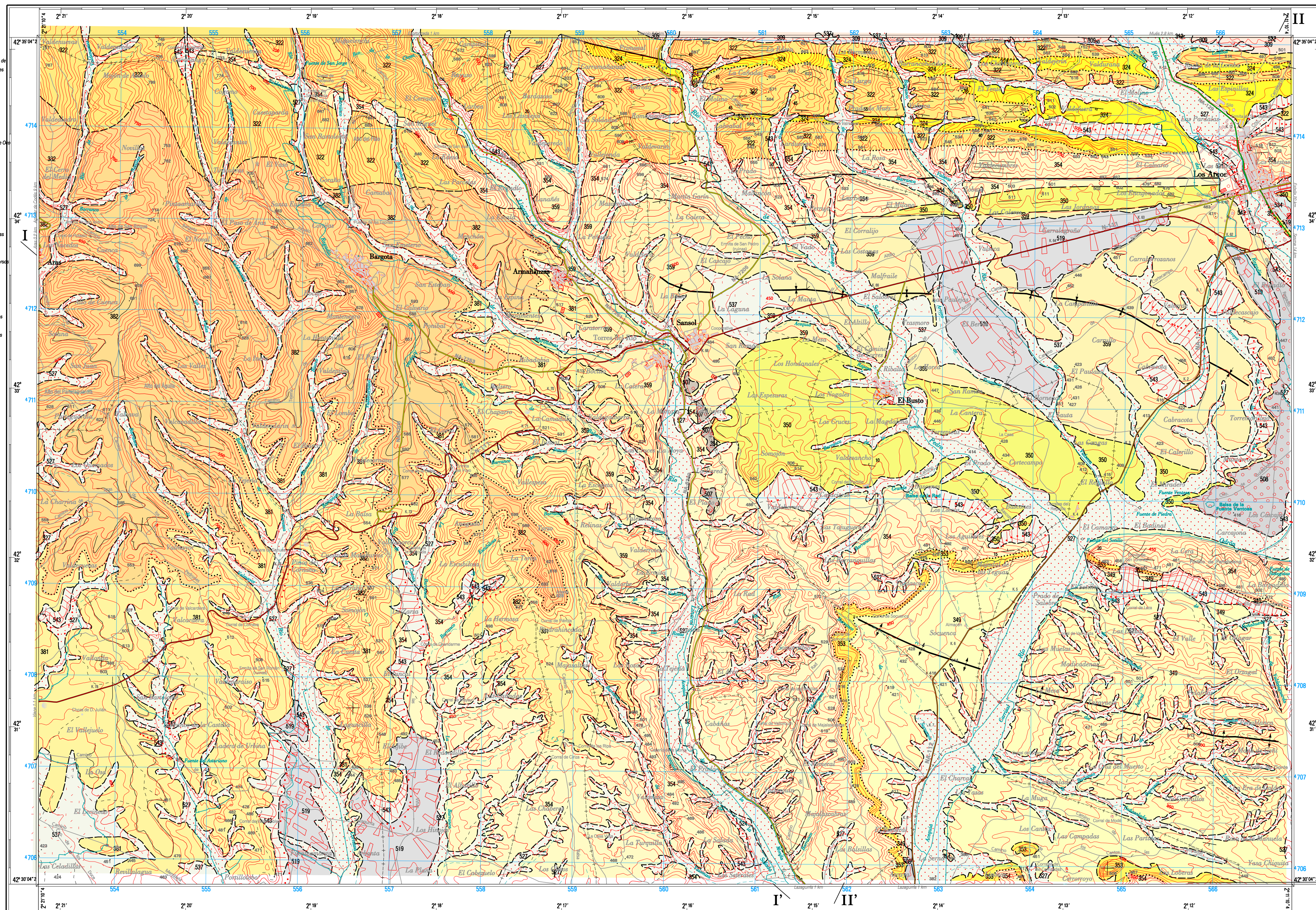
LOS ARCOS

171-IV
(46-18)

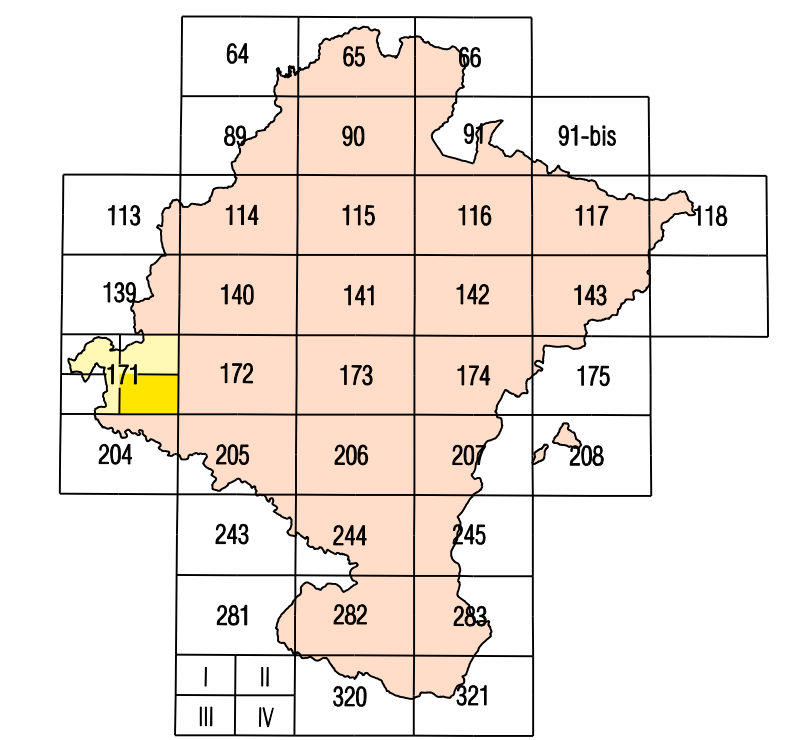
 **Gobierno de Navarra**
Departamento de Obras Públicas,
Transportes y Comunicaciones

LEYENDA

CUATERNARIO	HOLOCENO	448- Cerdos con escasa matriz. Cerdillos
	PLEISTOCENO	447- Arenas y arcillas. Formas onduladas y areniscas. Conos de deposición. Glaciolacustad. Aluviales. Coladas de cenizas. Arcillas y arenas. Facies de playa. U. DE ODO
NEÓGENO	MIOCENO	413- Arenas y arcillas. Formas onduladas y areniscas. Conos de deposición. Glaciolacustad. Aluviales. Coladas de cenizas. Arcillas y arenas. Facies de playa. U. DE ODO
	PLIOCENO	412- Arenas y arcillas. Formas onduladas y areniscas. Conos de deposición. Glaciolacustad. Aluviales. Coladas de cenizas. Arcillas y arenas. Facies de playa. U. DE ODO
PALEÓGENO	OLIGOCENO	300- Arenas y arcillas. Formas onduladas y areniscas. Conos de deposición. Glaciolacustad. Aluviales. Coladas de cenizas. Arcillas y arenas. Facies de playa. U. DE ODO
	EÓCENO	301- Arenas y arcillas. Formas onduladas y areniscas. Conos de deposición. Glaciolacustad. Aluviales. Coladas de cenizas. Arcillas y arenas. Facies de playa. U. DE ODO
CRETÁCICO	SUPERIOR	171- Arenas y arcillas. Formas onduladas y areniscas. Conos de deposición. Glaciolacustad. Aluviales. Coladas de cenizas. Arcillas y arenas. Facies de playa. U. DE ODO
	INFERIOR	172- Arenas y arcillas. Formas onduladas y areniscas. Conos de deposición. Glaciolacustad. Aluviales. Coladas de cenizas. Arcillas y arenas. Facies de playa. U. DE ODO

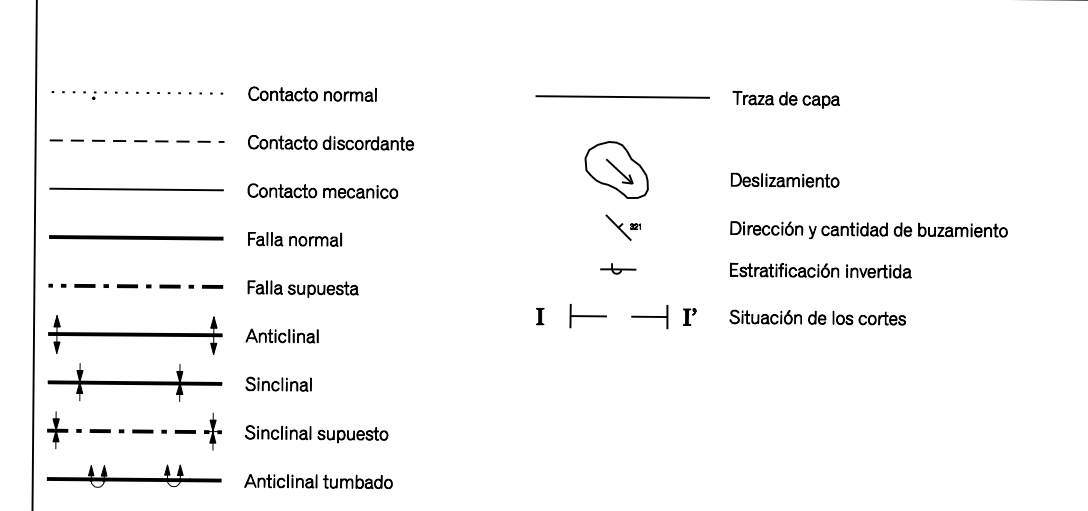


SERVICIO DE PROYECTOS, TECNOLOGÍA
Y OBRAS HIDRÁULICAS
Sección de Geología y Geotecnia
MAPA GEOLÓGICO DE NAVARRA
Escala 1:25.000
HOJA 171-IV (LOS ARCOS)

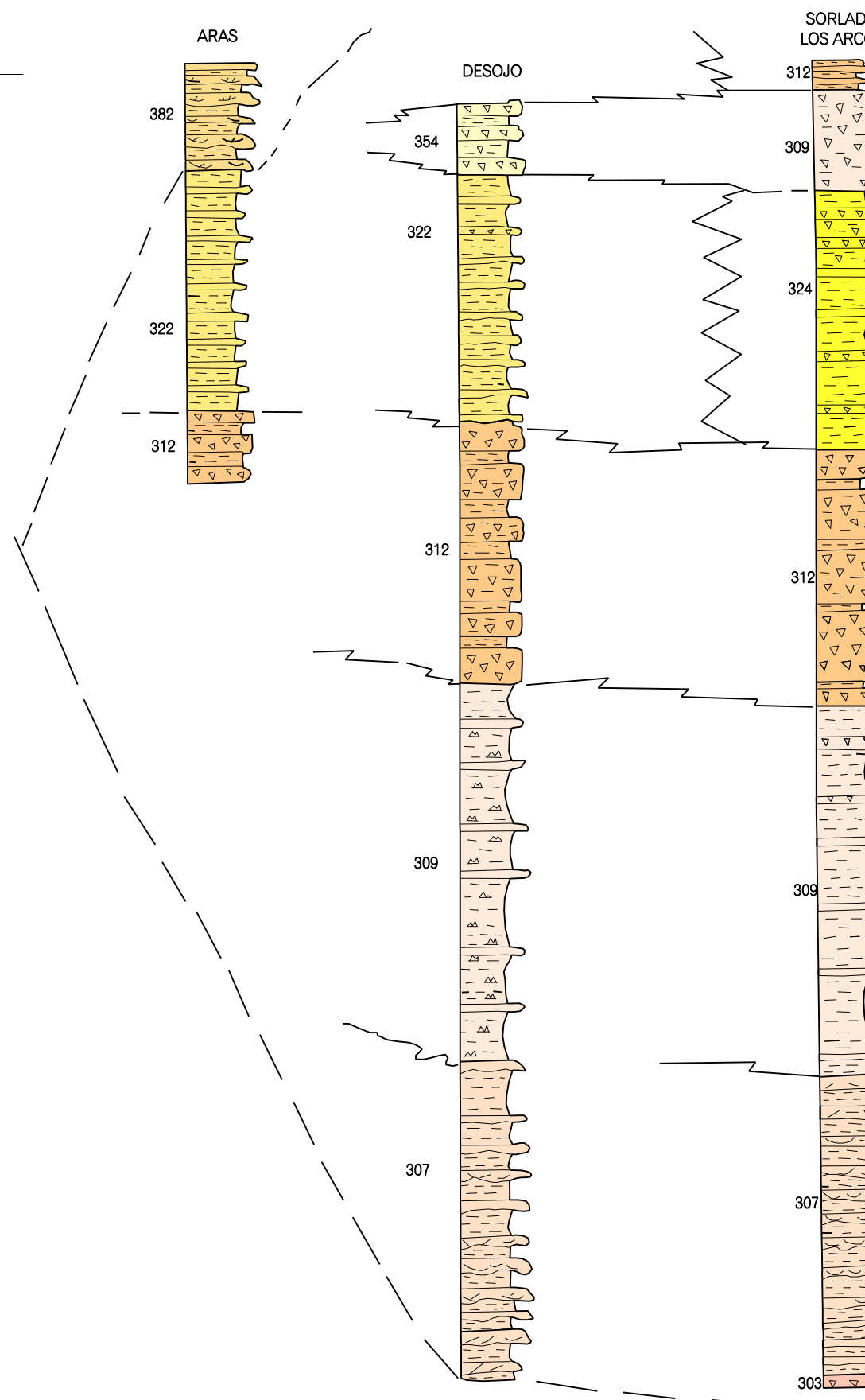


LAZAROLA DE BARRIO	BLATA	ESTELA	Aguilar de Codés I	Mendoza II
HARO	MAIA	ALIZ	Viana III	Los Arcos IV
NAVARA	LEZAMA	LEZAMA		

SIGNOS CONVENCIONALES



COLUMNAS ESTRATIGRÁFICAS



DATOS PARA EL CENTRO DE LA HOJA
Valor medio de la declinación magnética para el 1 de Enero de 1988 = 12° 00' Oeste
La declinación disminuye cada año 7,5"
Nota: Si la convergencia de la cuadrícula es = 0' 29" 34"
Factor de escala = 0,99964

CORTES GEOLÓGICOS

