

MAPA GEOLÓGICO

ESCALA 1:25.000

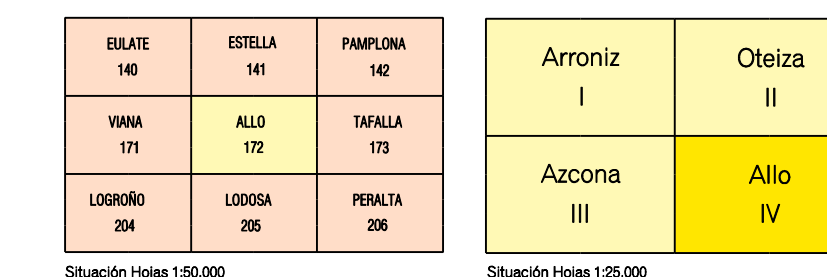
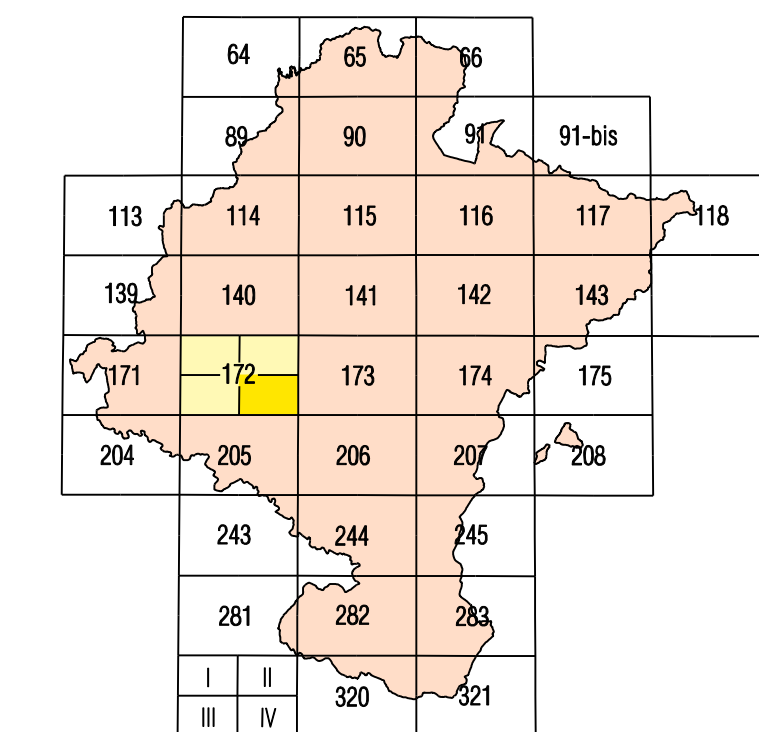
ALLO

172-IV
(48-18)

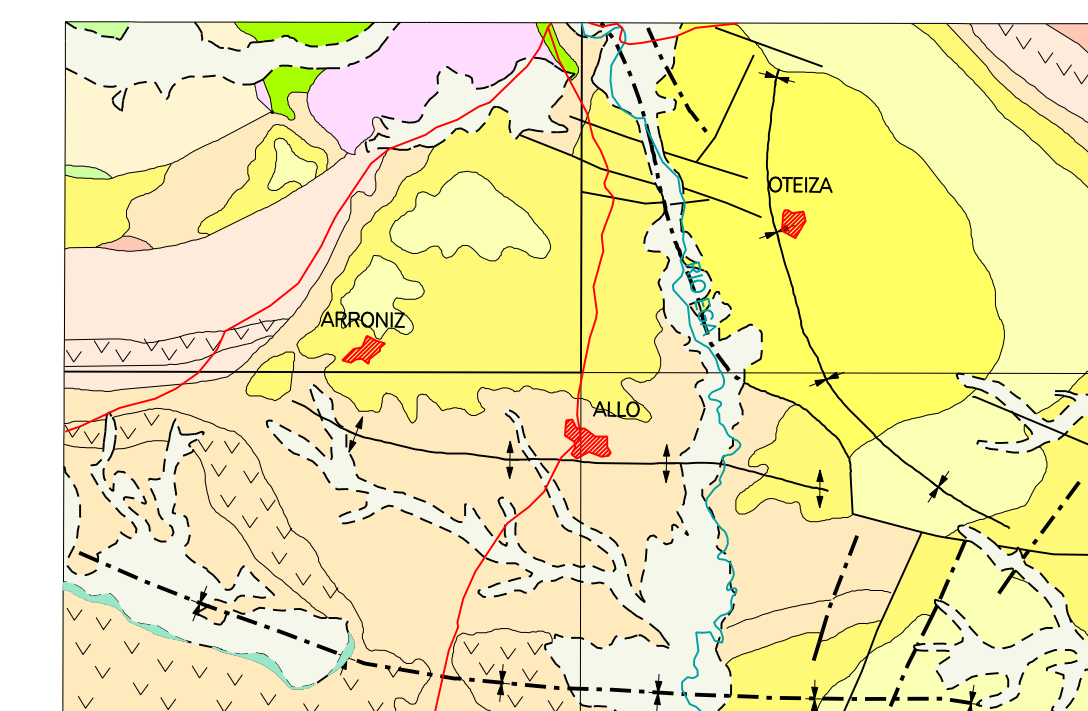


SERVICIO DE PROYECTOS, TECNOLOGÍA
Y OBRAS HIDRAULICAS
Sección de Geología y Geotecnia

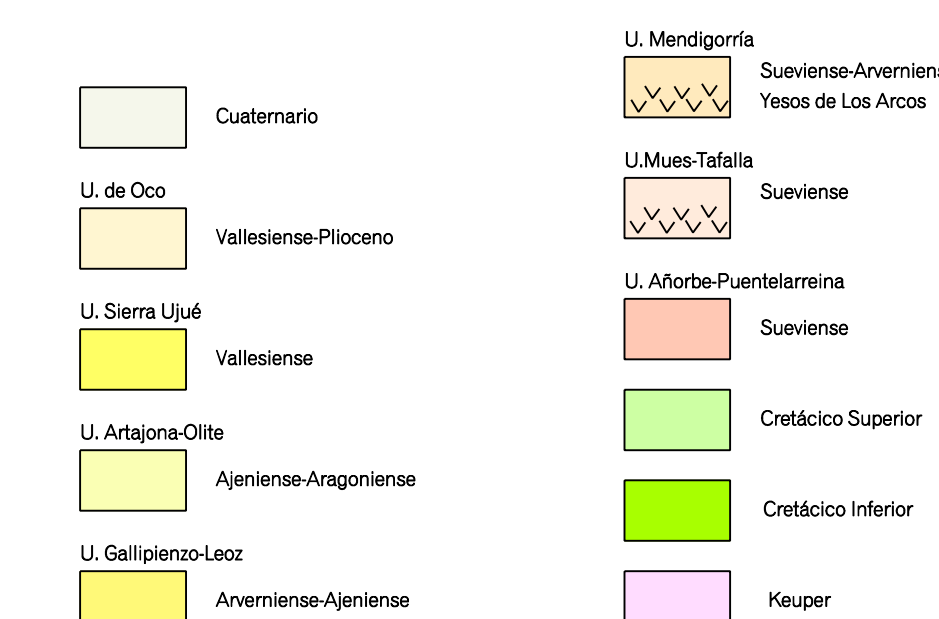
MAPA GEOLÓGICO DE NAVARRA
Escala 1:25.000
HOJA 172-IV (ALLO)



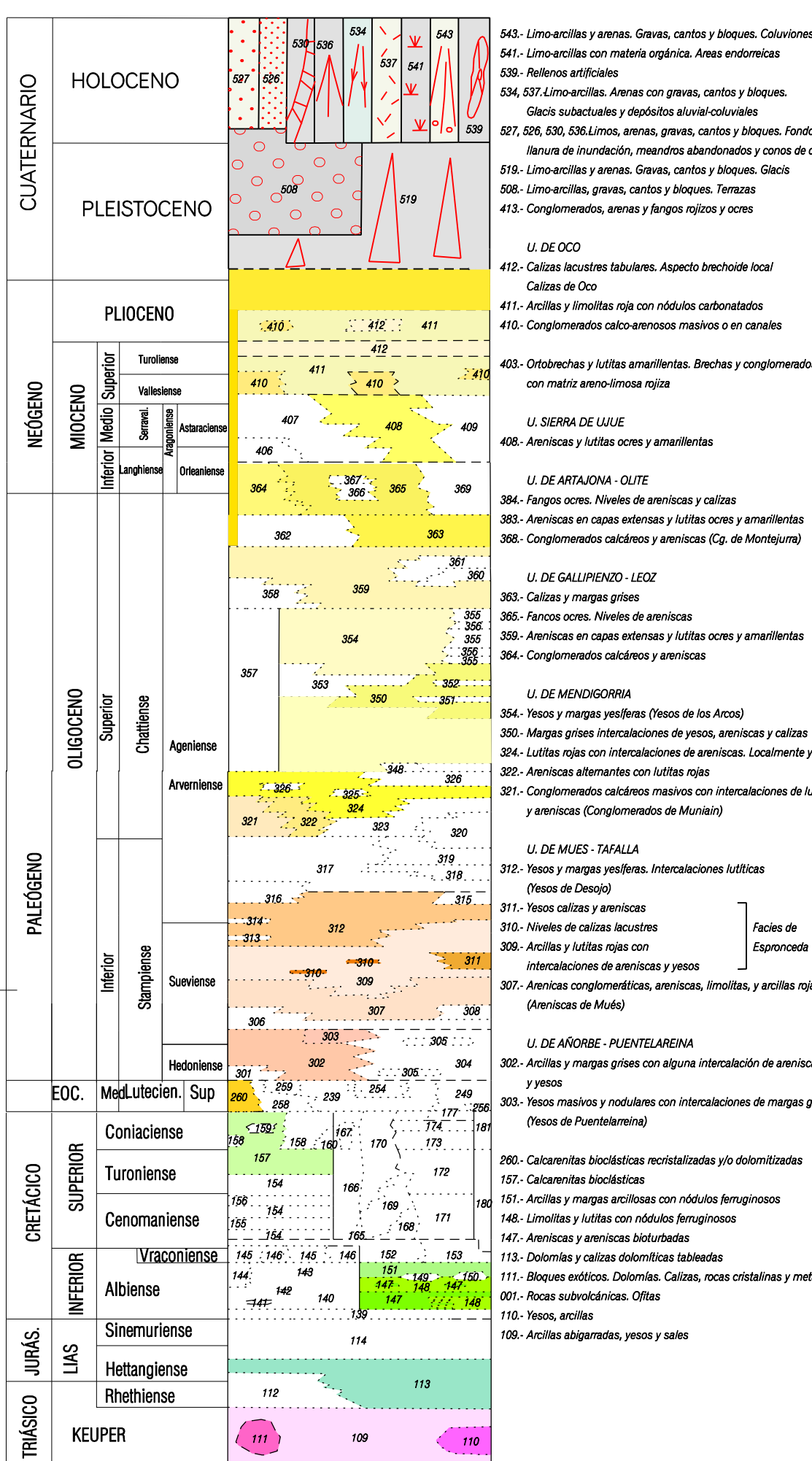
ESQUEMA GEOLÓGICO



Escala 1:200.000

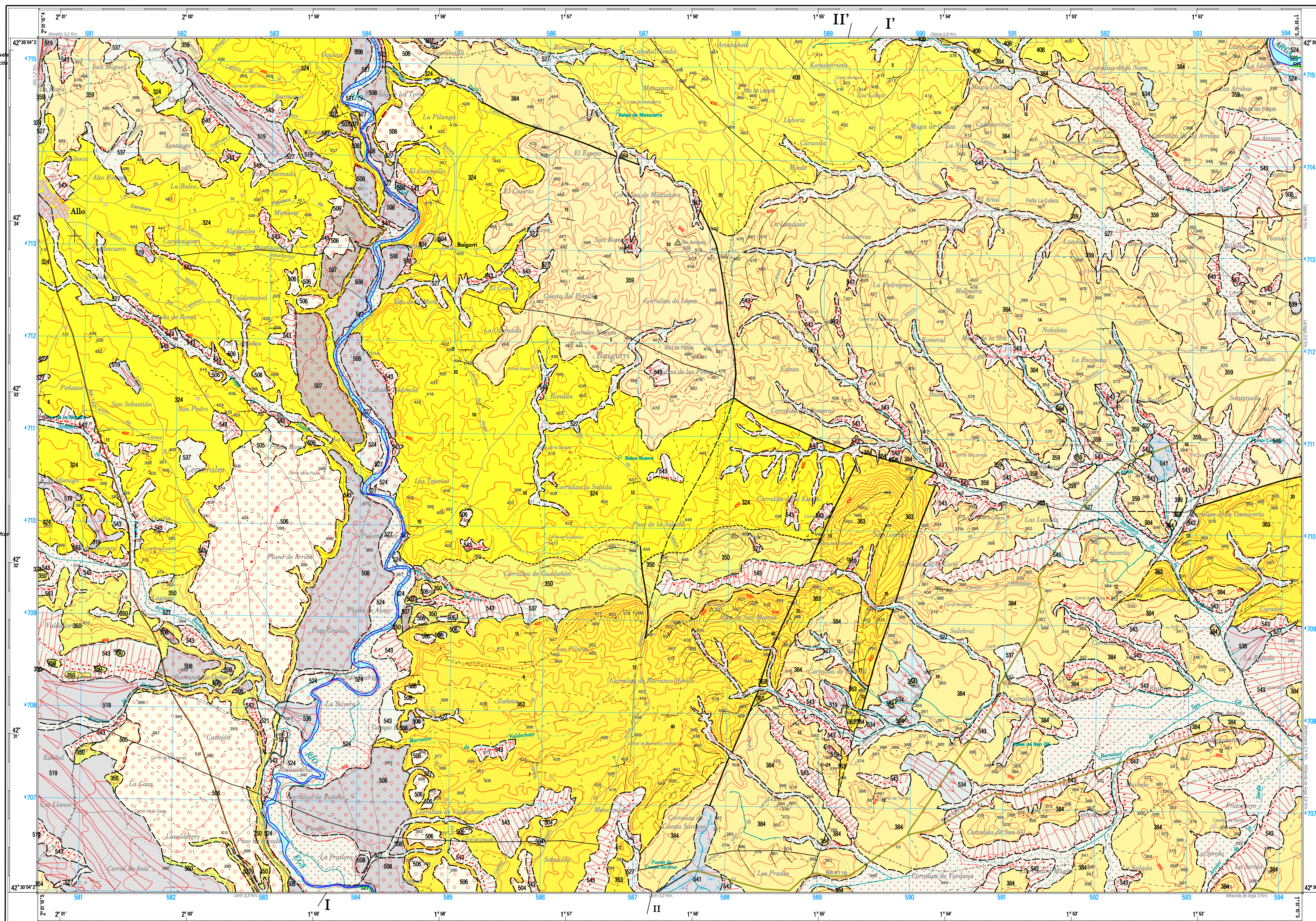
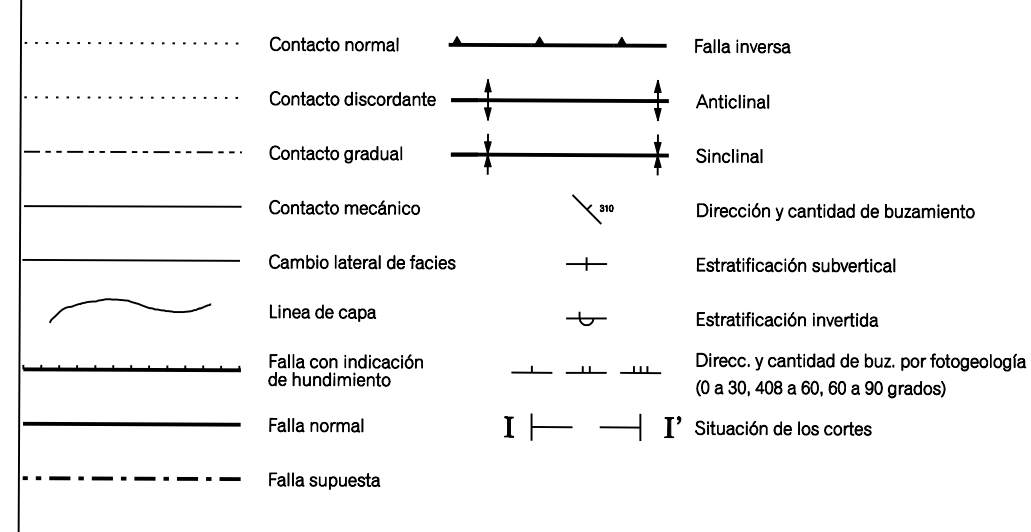


LEYENDA



* Leyenda geológica (Hoja 172) obtenida a partir de la Leyenda Geológica de Navarra a escala 1:25.000

SIGNOS CONVENCIONALES

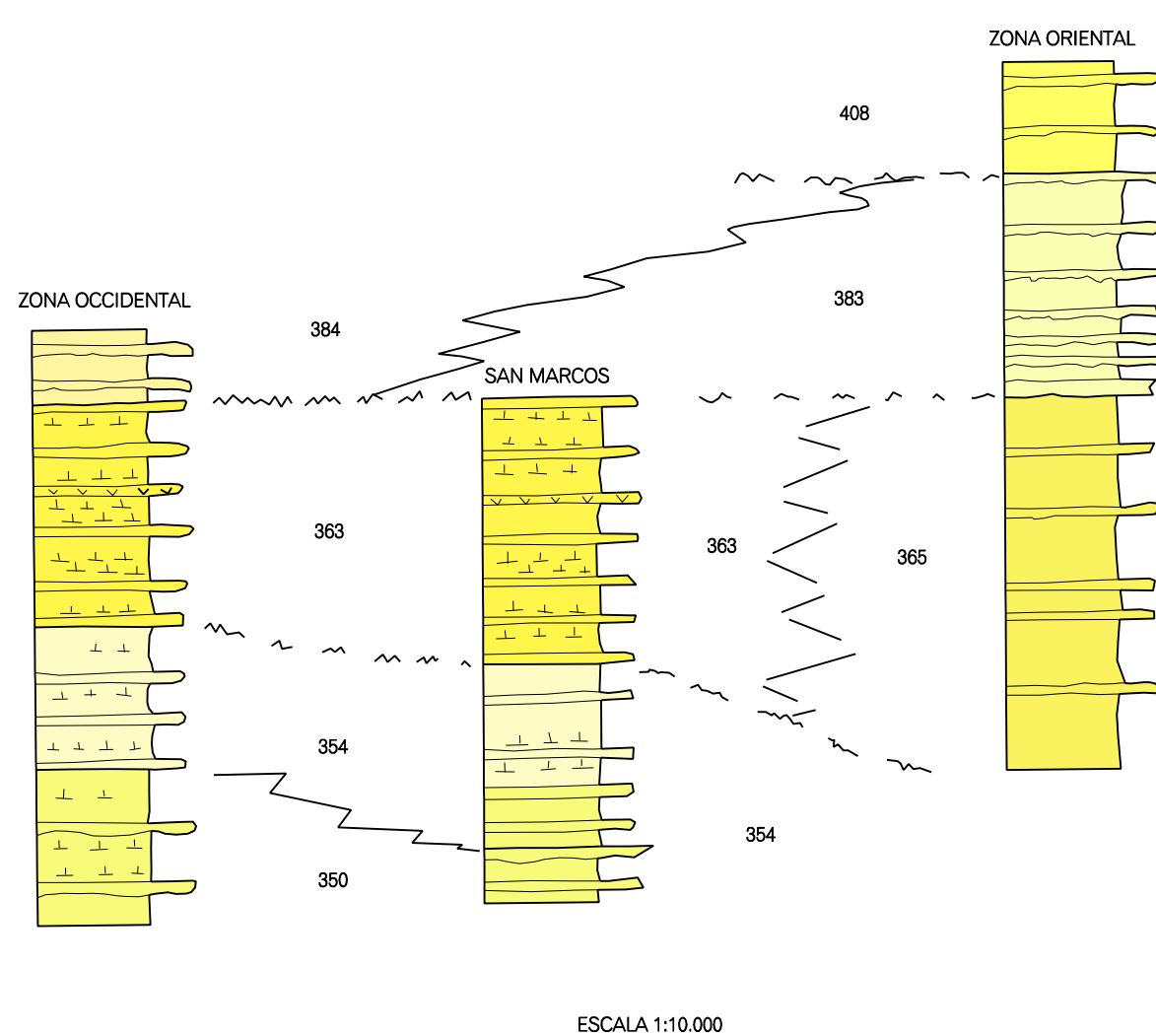


DECLINACIÓN
DATOS PARA EL CENTRO DE LA HOJA
Valor medio de la declinación magnética para el
1 de Enero de 1984 $\alpha = 7^{\circ}28'$ Oeste
La declinación disminuye cada año 7.4"
Nota: Si la convergencia de la cuadrícula es $\omega = 0^{\circ}47'30''$

1 : 25.000
Escala Internacional Proyectada UTM. Datum europeo. Las longitudes están referidas al meridiano de Greenwich.
Las alturas se refieren al nivel medio del Mediterráneo en Alicante. Equivalencia de las curvas de nivel 10 metros.
Las coordenadas geográficas en rojo corresponden a la red geodésica europea unificada.
Las coordenadas en azul corresponden a la cuadrícula UTM.

Autores: A. Olivé Davo (CSG)
A. Fernández Sarriena (CSG)
Dirección: E. Barrio (G.N.)
Coordinación Cartográfica Digital: M. Jesús Lara-Ruano (G.N.)

COLUMNAS ESTRATIGRÁFICAS



CORTES GEOLÓGICOS

