

MAPA GEOLÓGICO

ESCALA 1:25.000

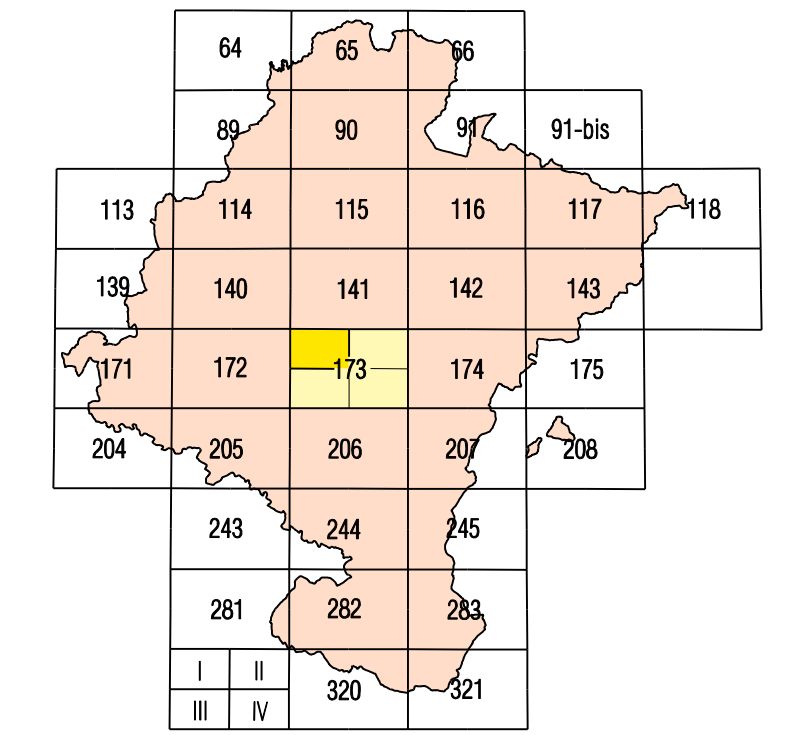
ARTAJONA

173-I
(49-17)

Gobierno de Navarra
Departamento de Obras Públicas,
Transportes y Comunicaciones

SERVICIO DE PROYECTOS, TECNOLOGÍA
Y OBRAS HIDRAÚLICAS
Sección de Geología y Geotecnia

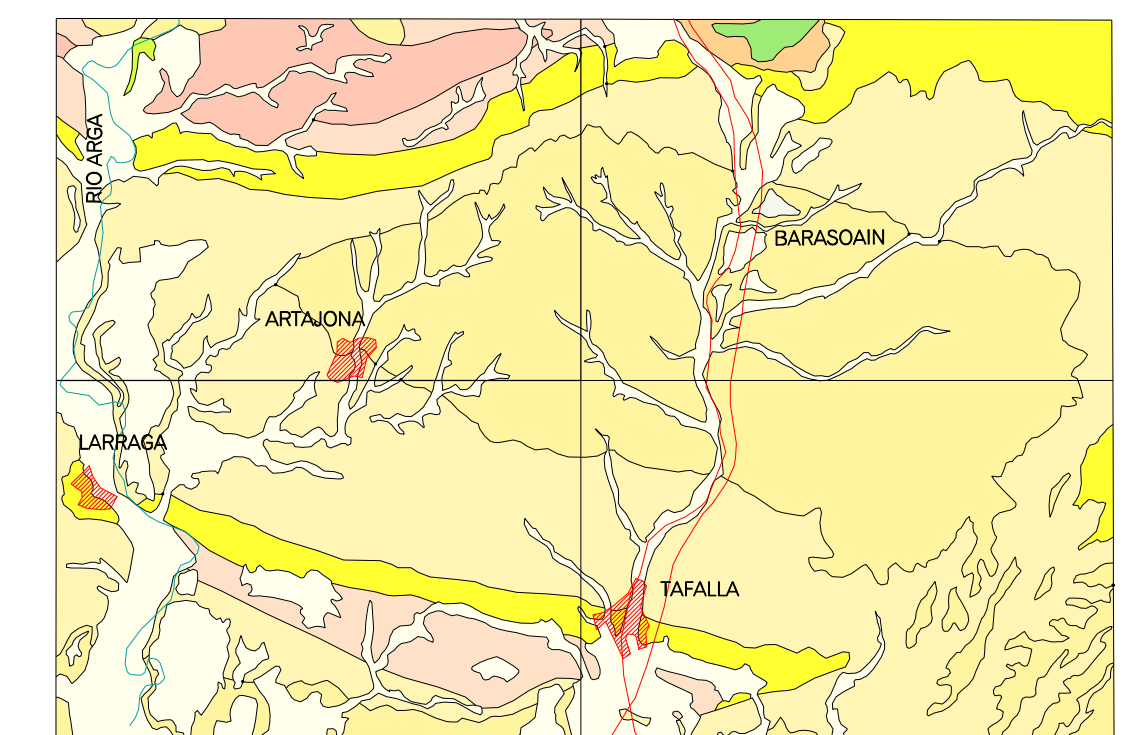
MAPA GEOLÓGICO DE NAVARRA
Escala 1:25.000
HOJA 173-I (ARTAJONA)



ESTRIBA 140	PAMPLONA 141	TAFALLA 142
ALTO 143	VALLEA 144	SANMIGUEL 145
LEIZOR 146	VALLEA 147	VALLEA 148

Artajona I	Barasoain II
Larraga III	Tafalla IV

ESQUEMA GEOLÓGICO

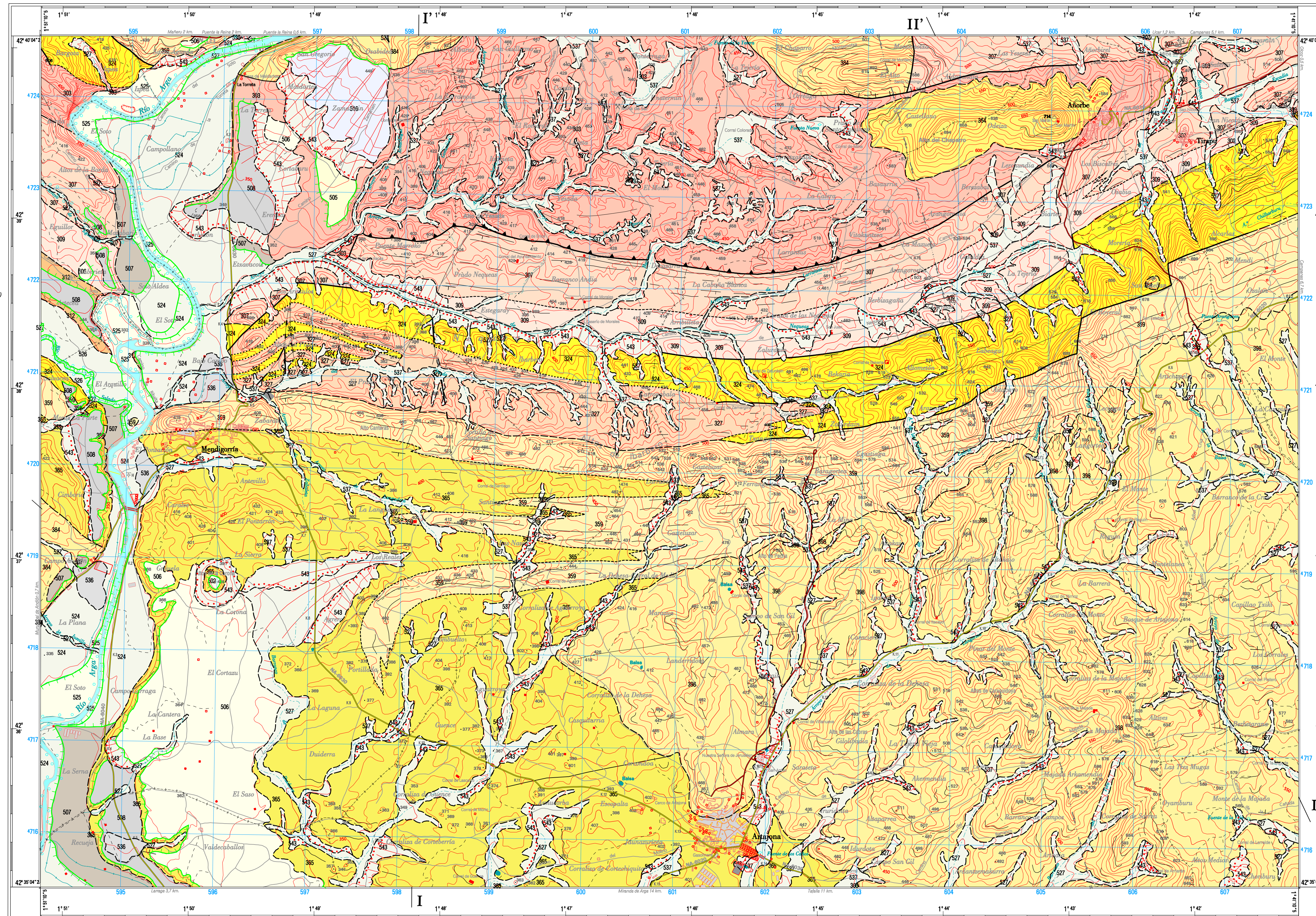


Escala 1:200.000

- Cuaternario
- Unidad Artajona-Olita. Mioceno Inf-Medio
- Unidad Gallipienzo-Leizor. Oligoceno Sup-Mioceno Inf.
- Unidad Mendigorría. Oligoceno Inferior-Superior
- Unidad Mues-Tafalla. Oligoceno Inferior
- Unidad Alorbe-Puente La Reina. Oligoceno Inferior
- Paleoceno - Eoceno
- Cretácico

LEYENDA

CUATERNARIO	Holoceno	501-509	501-509	501-509	501-509
PLEISTOCENO	Würm	510-512	510-512	510-512	510-512
	Würm	513-515	513-515	513-515	513-515
MIOCENO	Superior	516-520	516-520	516-520	516-520
	Medio	521-525	521-525	521-525	521-525
	Inferior	526-530	526-530	526-530	526-530
	Oligoceno Superior	531-535	531-535	531-535	531-535
		536-540	536-540	536-540	536-540
		541-545	541-545	541-545	541-545
	Oligoceno Inferior	546-550	546-550	546-550	546-550
		551-555	551-555	551-555	551-555
		556-560	556-560	556-560	556-560
	Eoceno	561-565	561-565	561-565	561-565
566-570		566-570	566-570	566-570	
571-575		571-575	571-575	571-575	
Paleoceno	576-580	576-580	576-580	576-580	
	581-585	581-585	581-585	581-585	
	586-590	586-590	586-590	586-590	



SIGNOS CONVENCIONALES

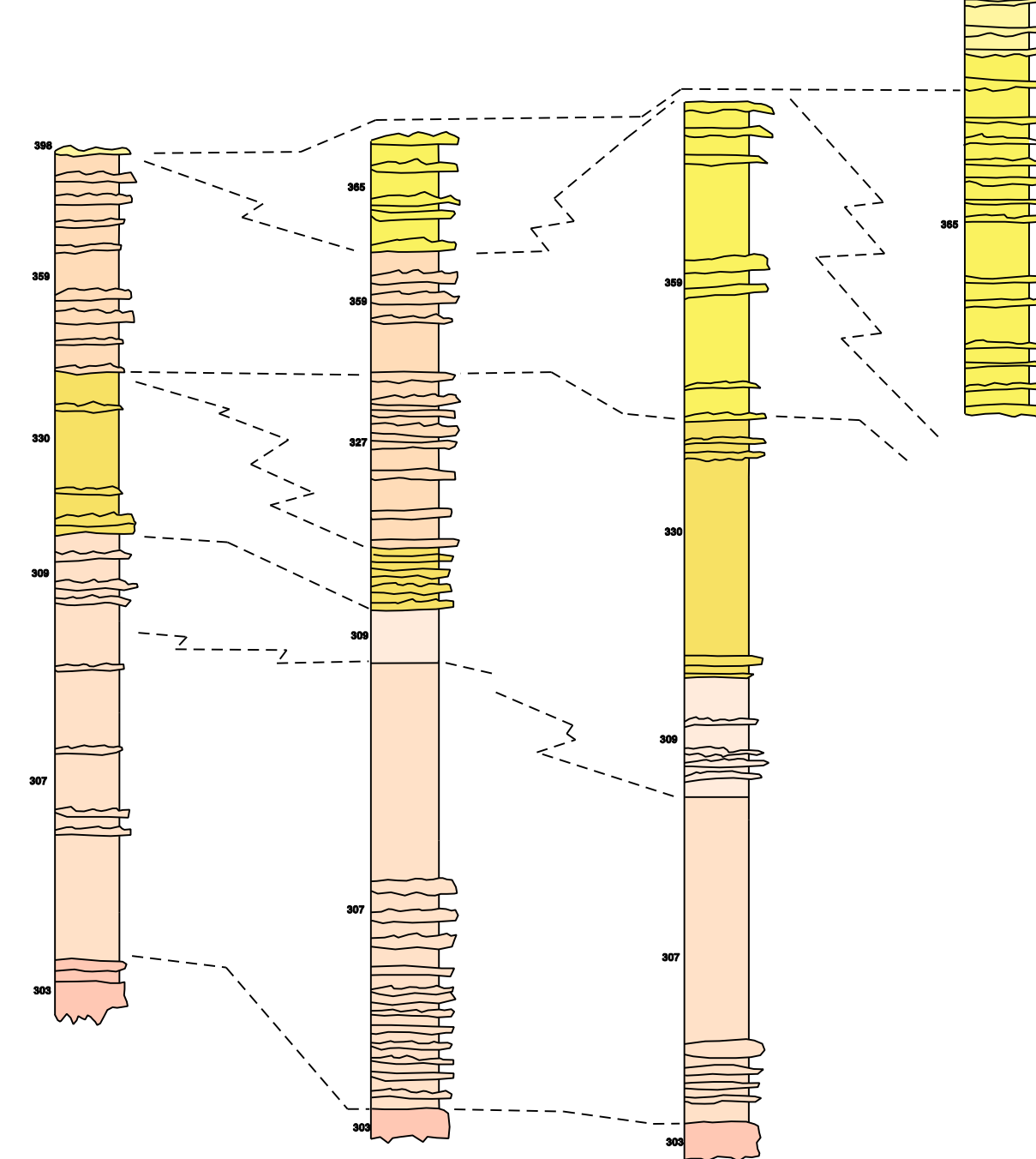
-----	Contacto normal	-----	Cabalgamiento supuesto
- - - - -	Contacto discordante	-----	Anticlinal
-----	Contacto paraconforme	-----	Sinclinal
-----	Contacto de cambio de facies	-----	Articulado supuesto
-----	Contacto mecánico	-----	Sinclinal supuesto
-----	Lineas de capatilaz de capas	-----	Articulado volcado
-----	Falla	-----	Sinclinal volcado
-----	Falla supuesta	-----	Dirección y buqueamiento
-----	Falla directa	-----	Situación de los cortes
-----	Falla directa supuesta	-----	
-----	Cabalgamiento	-----	

DECLINACIÓN
DATOS PARA EL CENTRO DE LA HOJA
Valor medio de la declinación magnética para el
1 de Enero de 1985 $\alpha = 7^{\circ} 18'$ Oeste
La declinación disminuye cada año 7,4"
Hacia 30' convergencia de la cuadrícula $\alpha = 7^{\circ} 49'$

1 : 25.000
Escala Internacional. Proyección U.T.M. Datum europeo. Las longitudes están referidas al meridiano de Greenwich.
Las alturas se refieren al nivel medio del Mar en el momento de la toma de las curvas de nivel 10 metros.
Las coordenadas geográficas en negro corresponden a la red geodésica europea unificada.
Las coordenadas en azul corresponden a la cuadrícula kilométrica U.T.M.

Autores: A. Hernández Sarmiento (CCS)
G. Portas García (CCS)
Dirección: E. Fiel Perillo (GAN)
Coordinación Cartografía Digital: M. Jesús Larraga Sencera (G.N.)

COLUMNAS ESTRATIGRÁFICAS



CORTES GEOLÓGICOS

