

MAPA GEOLOGICO

ESCALA 1:25.000

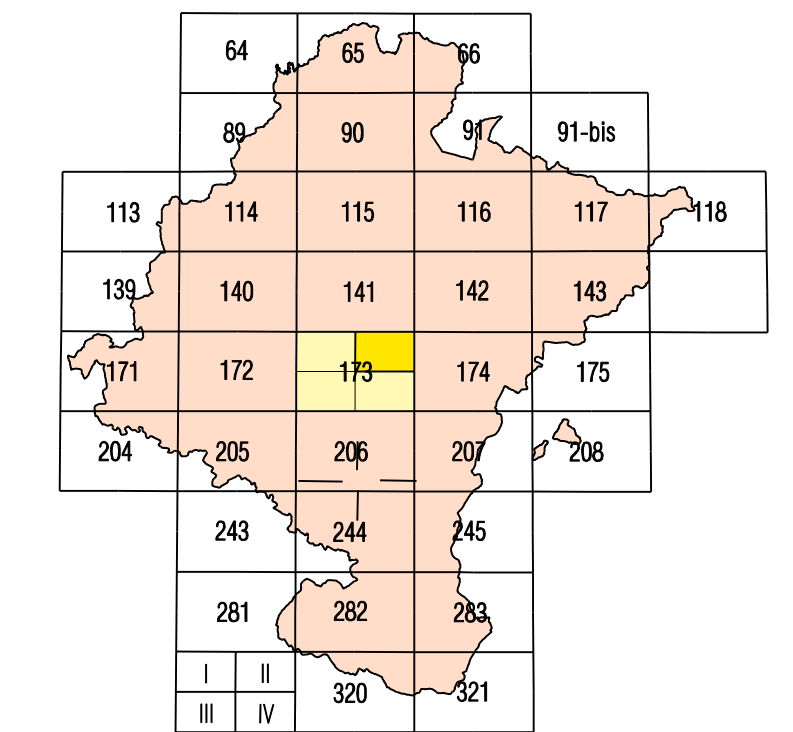
BARASOAIN

173-II
(50-17)

Gobierno de Navarra
Departamento de Obras Públicas,
Transportes y Comunicaciones

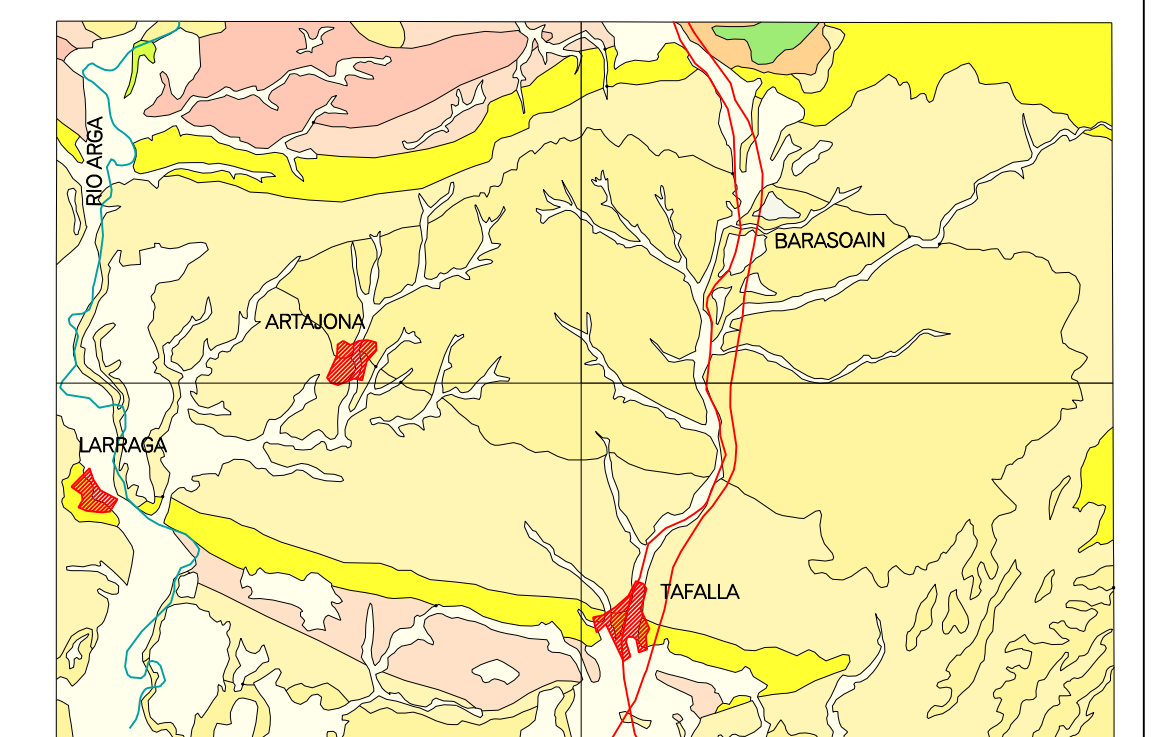
SERVICIO DE PROYECTOS, TECNOLOGÍA
Y OBRAS HIDRAULICAS
Sección de Geología y Geotecnia

MAPA GEOLOGICO DE NAVARRA
Escala 1:25.000
HOJA 173-II (BARASOAIN)



ESTRATA	PARALELO	MERIDIANO
ALTA	113	114
BAJA	115	116
117	118	119
120	121	122
123	124	125
126	127	128
129	130	131
132	133	134
135	136	137
138	139	140
141	142	143
144	145	146
147	148	149
150	151	152

ESQUEMA GEOLOGICO



Escala 1:250.000

- Cuaternario
- Unidad Artajona-Oliva, Mioceno Inf-Medio
- Unidad Gallipienzo-Leizor, Oligoceno Sup-Mioceno Inf.
- Unidad Mendigorría, Oligoceno Inferior-Superior
- Unidad Muela-Tafalla, Oligoceno Inferior
- Unidad Añorbe-Puerta La Reina, Oligoceno Inferior
- Paleoceno - Eoceno
- Cretácico

Autores: A. Hernández Sarmiento (CES)
G. Portes Galde (CES)
Gustavo Galán Pérez (TECNA)
Dirección: E. Fael Perillo (GVN)
Coordinación Cartografía Digital: M. Jesús Larraga Sencera (GVN)

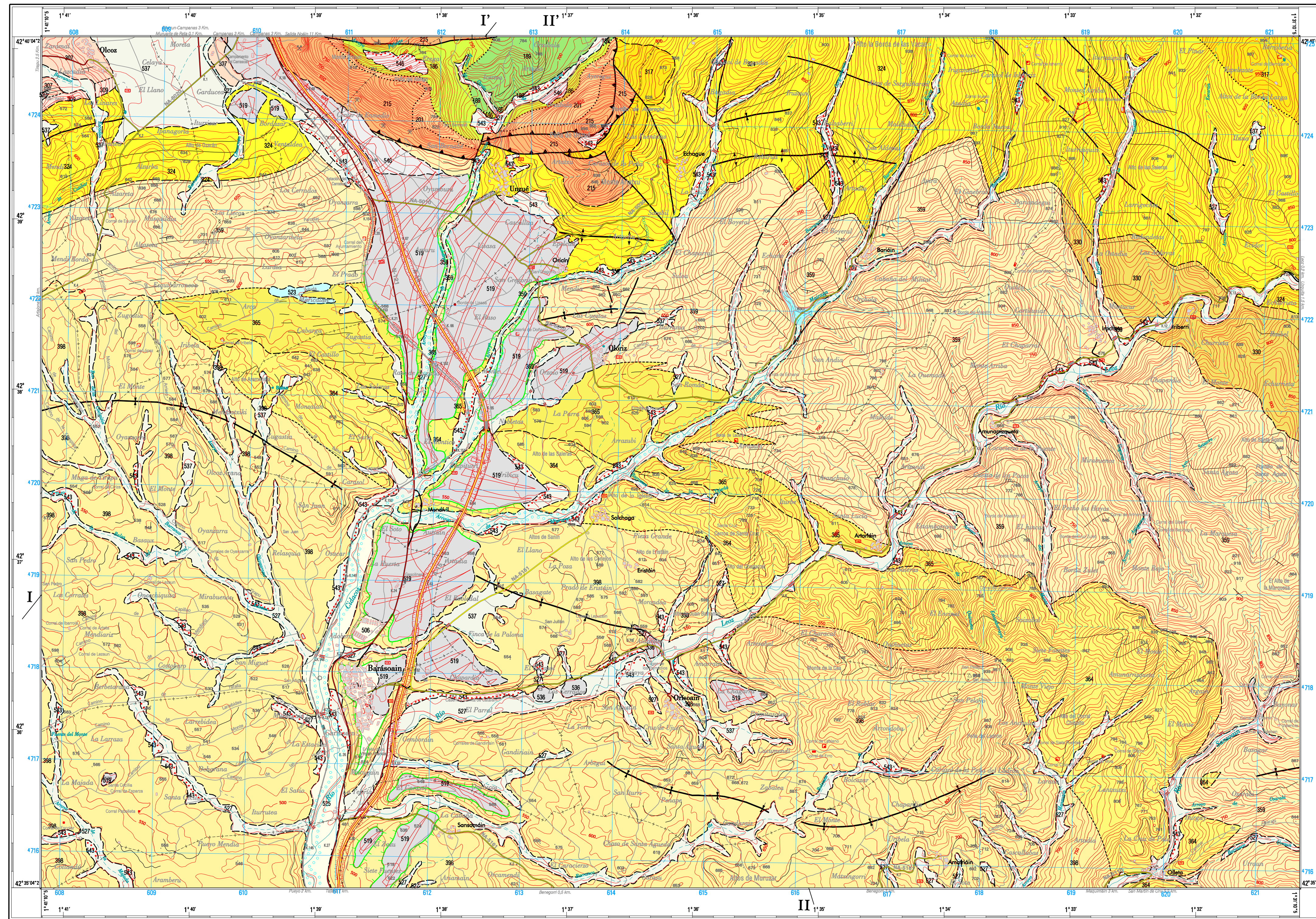
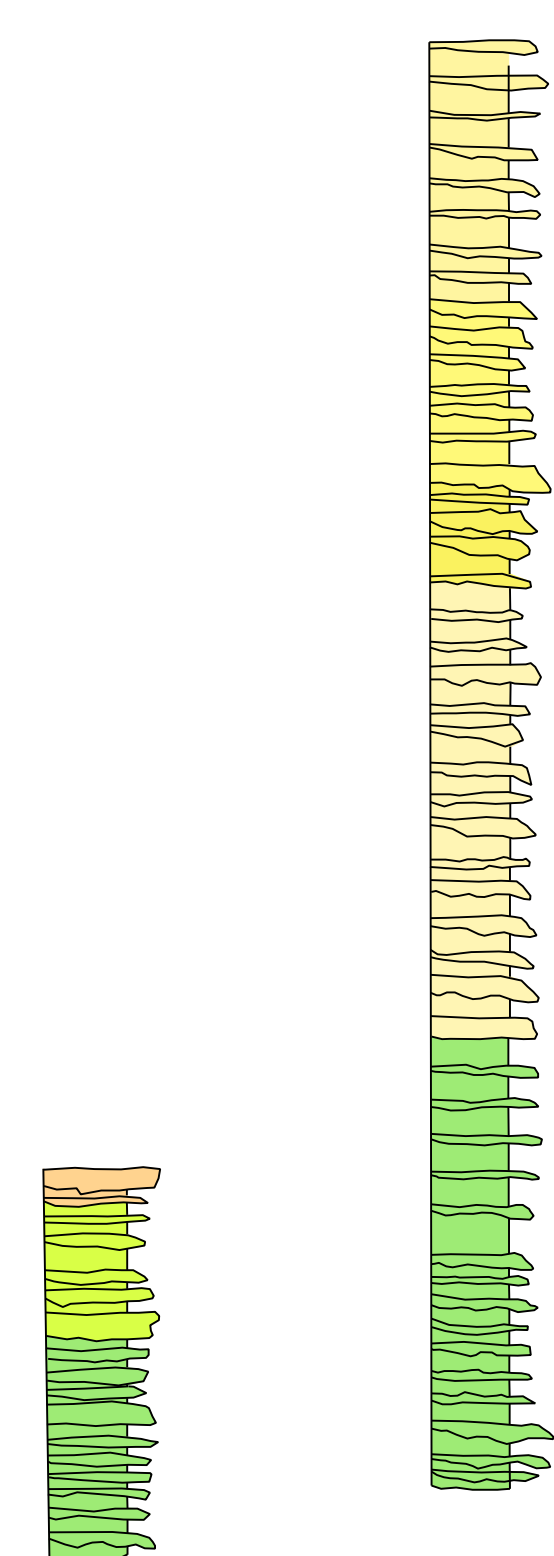
LEYENDA

PERIODO	UNIDAD	DESCRIPCIÓN
CUATERNARIO	Q4	Aluviales, arenas y gravas. Limo arcillas y arenas.
	Q3	Aluviales, arenas y gravas. Limo arcillas y arenas.
PLEISTOCENO	P1	Aluviales, arenas y gravas. Limo arcillas y arenas.
	P2	Aluviales, arenas y gravas. Limo arcillas y arenas.
	P3	Aluviales, arenas y gravas. Limo arcillas y arenas.
	P4	Aluviales, arenas y gravas. Limo arcillas y arenas.
	P5	Aluviales, arenas y gravas. Limo arcillas y arenas.
	P6	Aluviales, arenas y gravas. Limo arcillas y arenas.
	P7	Aluviales, arenas y gravas. Limo arcillas y arenas.
	P8	Aluviales, arenas y gravas. Limo arcillas y arenas.
	P9	Aluviales, arenas y gravas. Limo arcillas y arenas.
	P10	Aluviales, arenas y gravas. Limo arcillas y arenas.
MIOCENO	M1	Aluviales, arenas y gravas. Limo arcillas y arenas.
	M2	Aluviales, arenas y gravas. Limo arcillas y arenas.
	M3	Aluviales, arenas y gravas. Limo arcillas y arenas.
	M4	Aluviales, arenas y gravas. Limo arcillas y arenas.
	M5	Aluviales, arenas y gravas. Limo arcillas y arenas.
	M6	Aluviales, arenas y gravas. Limo arcillas y arenas.
	M7	Aluviales, arenas y gravas. Limo arcillas y arenas.
	M8	Aluviales, arenas y gravas. Limo arcillas y arenas.
	M9	Aluviales, arenas y gravas. Limo arcillas y arenas.
	M10	Aluviales, arenas y gravas. Limo arcillas y arenas.
OLIGOCENO	O1	Aluviales, arenas y gravas. Limo arcillas y arenas.
	O2	Aluviales, arenas y gravas. Limo arcillas y arenas.
	O3	Aluviales, arenas y gravas. Limo arcillas y arenas.
	O4	Aluviales, arenas y gravas. Limo arcillas y arenas.
	O5	Aluviales, arenas y gravas. Limo arcillas y arenas.
	O6	Aluviales, arenas y gravas. Limo arcillas y arenas.
	O7	Aluviales, arenas y gravas. Limo arcillas y arenas.
	O8	Aluviales, arenas y gravas. Limo arcillas y arenas.
	O9	Aluviales, arenas y gravas. Limo arcillas y arenas.
	O10	Aluviales, arenas y gravas. Limo arcillas y arenas.
CRETACICO	C1	Aluviales, arenas y gravas. Limo arcillas y arenas.
	C2	Aluviales, arenas y gravas. Limo arcillas y arenas.
	C3	Aluviales, arenas y gravas. Limo arcillas y arenas.
	C4	Aluviales, arenas y gravas. Limo arcillas y arenas.
	C5	Aluviales, arenas y gravas. Limo arcillas y arenas.
	C6	Aluviales, arenas y gravas. Limo arcillas y arenas.
	C7	Aluviales, arenas y gravas. Limo arcillas y arenas.
	C8	Aluviales, arenas y gravas. Limo arcillas y arenas.
	C9	Aluviales, arenas y gravas. Limo arcillas y arenas.
	C10	Aluviales, arenas y gravas. Limo arcillas y arenas.

SIGNOS CONVENCIONALES

-----	Contacto normal	-----	Cabalgamiento supuesto
-----	Contacto discordante	-----	Anticlinal
-----	Contacto paraconformable	-----	Sinclinal
-----	Contacto de cambio de facies	-----	Anticlinal supuesto
-----	Contacto mecánico	-----	Sinclinal supuesto
-----	Lineas de capa/traza de capa	-----	Anticlinal volcado
-----	Falla	-----	Sinclinal volcado
-----	Falla supuesta	-----	Dircción y buzamiento
-----	Falla directa	-----	Situación de las cortas
-----	Falla directa supuesta		
-----	Cabalgamiento		

COLUMNAS ESTRATIGRAFICAS



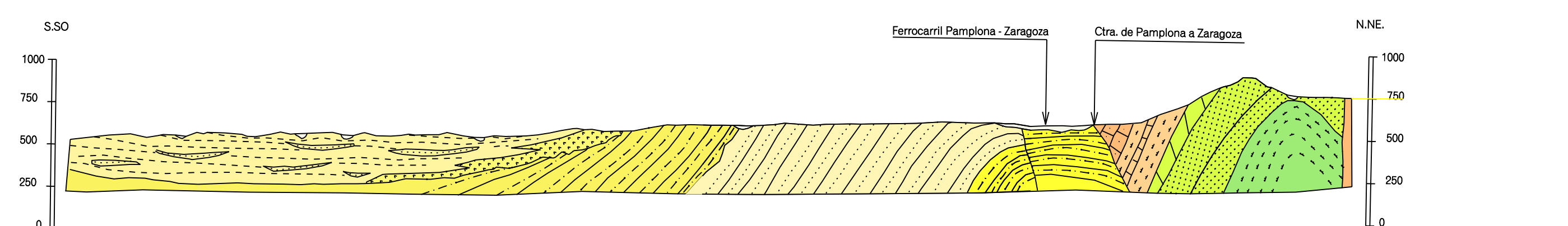
DECLINACIÓN
DATOS PARA EL CENTRO DE LA HOJA
Vale medio de la declinación magnética para el
1 de Enero de 1985 $\delta = 7'12''$ Oeste
La declinación disminuye cada año 7,4"
Huso 30. Convergenca de la cuadrícula $\gamma = 7'56''$ E

1 : 25.000

Escala Internacional. Proyección UTM. Datum europeo. Las longitudes están referidas al meridiano de Greenwich.
Las alturas se refieren al nivel medio del mar. Cota de referencia de las curvas de nivel 0 metros.
Las coordenadas geográficas en rojo corresponden a la red geodésica europea oficial.
Las coordenadas en azul corresponden a la cuadrícula kilométrica UTM.

CORTES GEOLOGICOS

I-I'



II-II'

