

MAPA GEOLOGICO

ESCALA 1:25.000

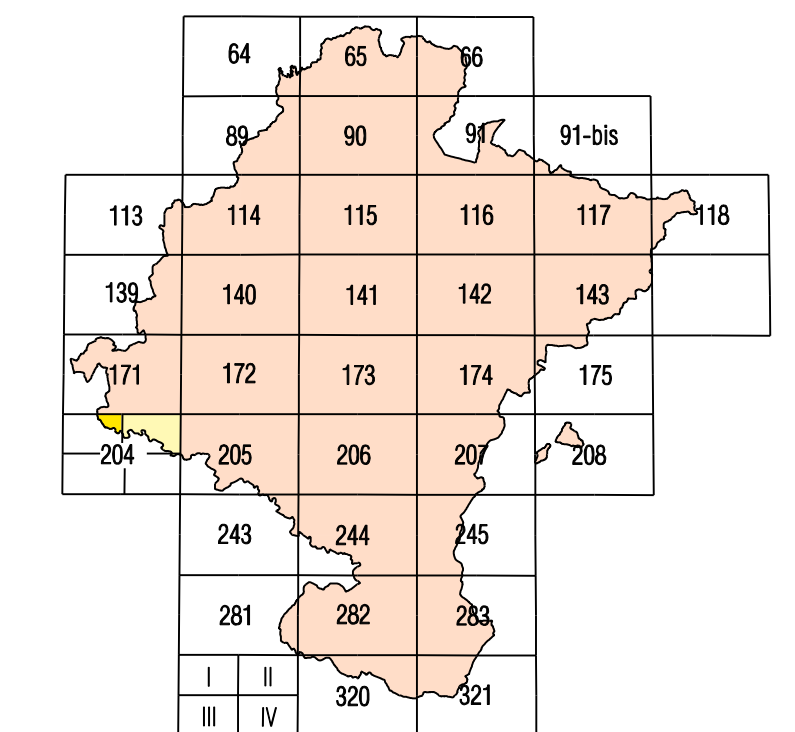
LOGROÑO

204-I
(45-19)



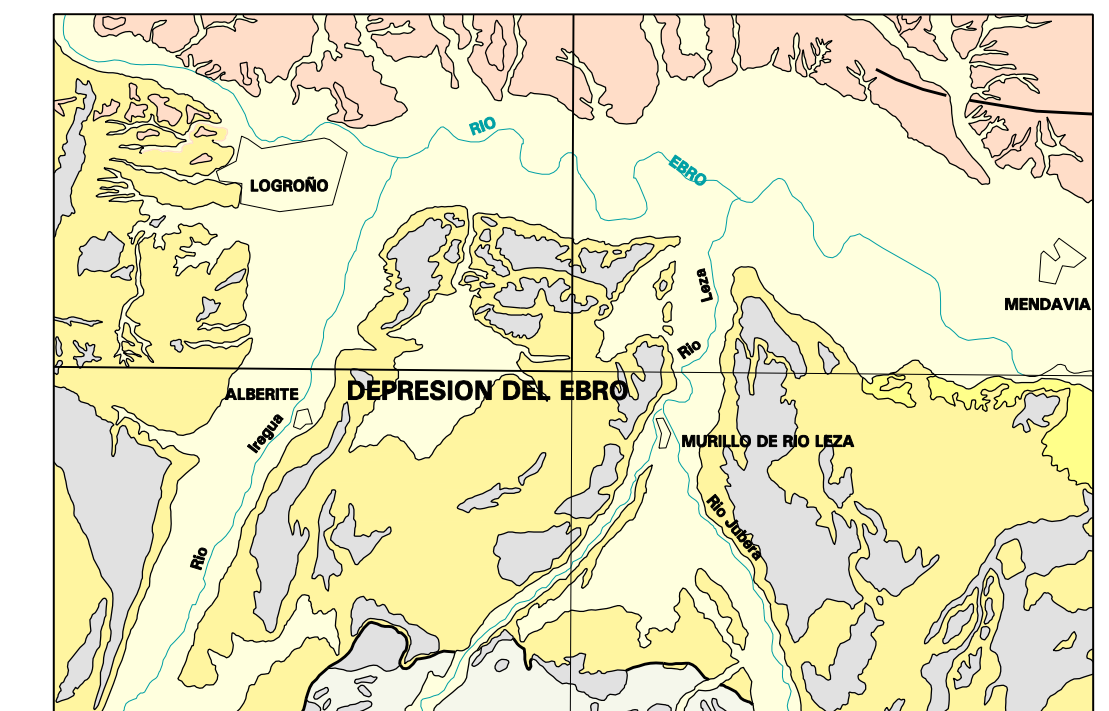
SERVICIO DE PROYECTOS, TECNOLOGÍA
Y OBRAS HIDRAULICAS
Sección de Geología y Geotecnia

MAPA GEOLOGICO DE NAVARRA
Escala 1:25.000
HOJA 204-I (LOGROÑO)



190	191	192	193	194	195
196	197	198	199	200	201
202	203	204	205	206	207
208	209	210	211	212	213
214	215	216	217	218	219
220	221	222	223	224	225
226	227	228	229	230	231
232	233	234	235	236	237
238	239	240	241	242	243
244	245	246	247	248	249
250	251	252	253	254	255

ESQUEMA GEOLOGICO



Escala 1:200.000

Triásico F. Keuper	Mioceno inferior Agonesense-Cristiansense	Cuaternario
Jurásico	Mioceno inferior-medio Cristiansense	

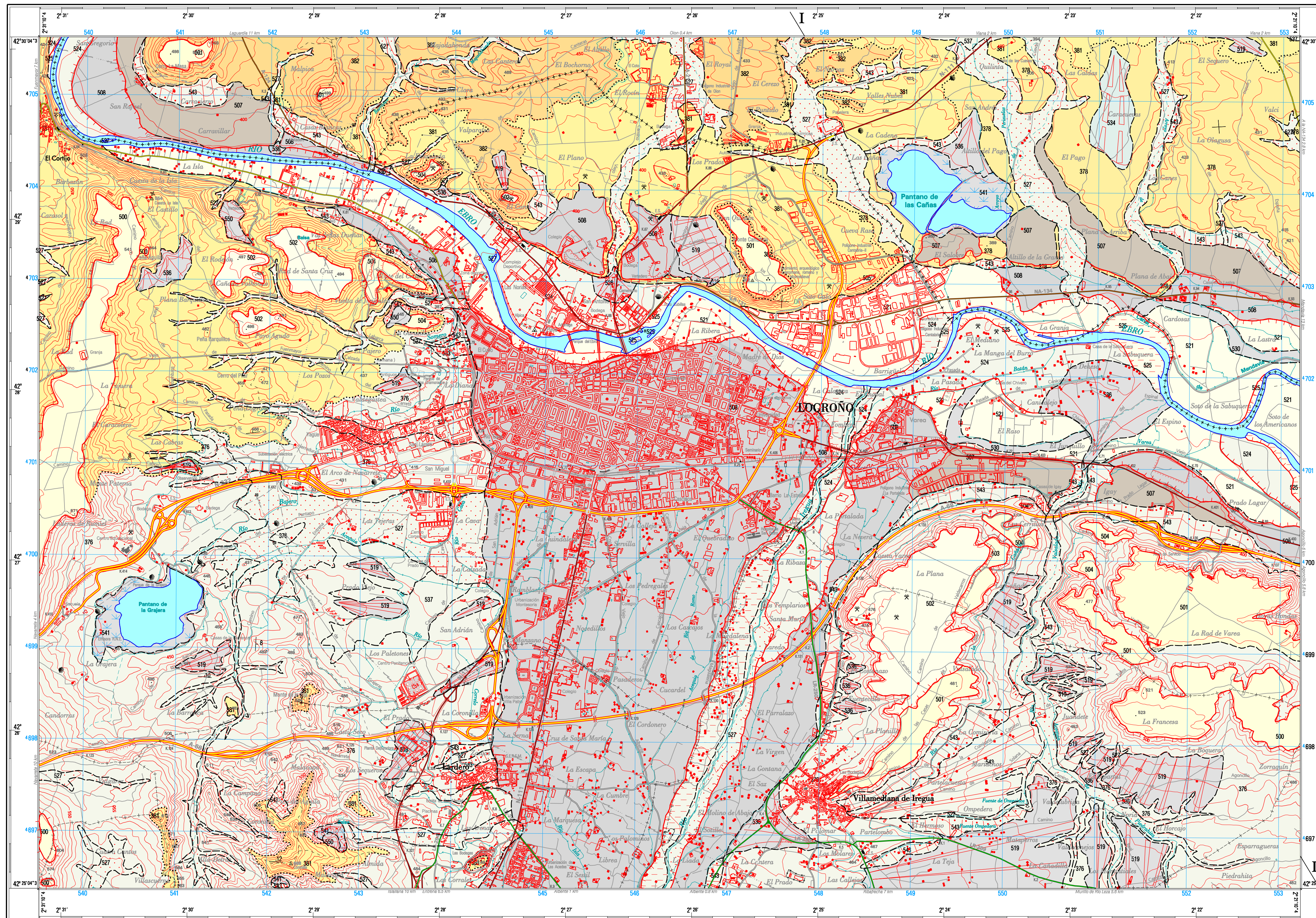
LEYENDA

COTERMINO	HOLOCENO	
	535	536
PLEISTOCENO	537	538
	539	540
MIOCENO	541	542
	543	544
OLIGOCENO	545	546
	547	548
PALEOCENO	549	550
	551	552

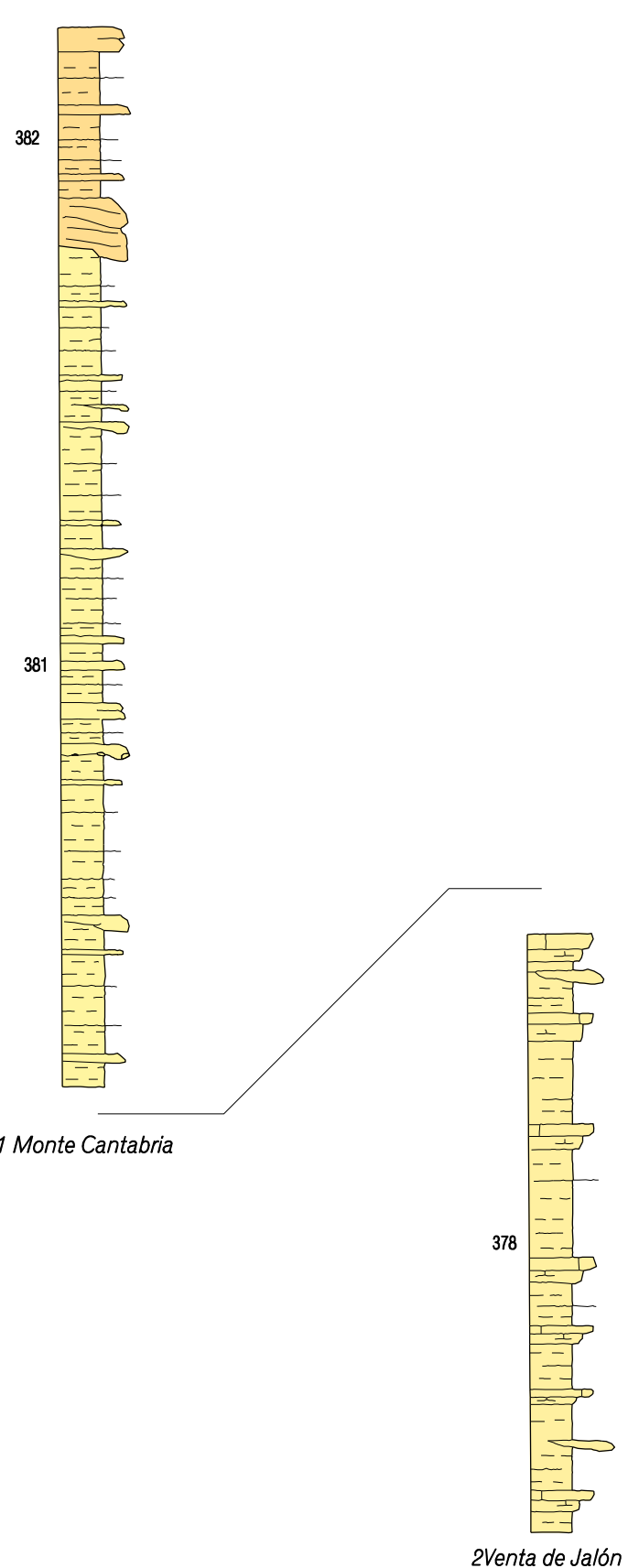
* Leyenda geológica (Folios 250) adaptada a partir de la Leyenda geológica de Navarra a escala 1:25.000

SIGNOS CONVENCIONALES

-----	Contacto normal	-----	Traza de capa
- - - - -	Contacto discordante	-----	Deslamiento
-----	Contacto mecánico	-----	Dirección y cantidad de buzamiento
-----	Falla normal	-----	Estratificación invertida
-----	Falla sujeta	-----	Estratificación subhorizontal
-----	Anticlinal	-----	Dirección y cantidad de buzamiento por topografía (0 a 30, 30 a 60, 60 a 90 grados)
-----	Sinclinal	-----	Situación de los cortes
-----	Sinclinal supuesto	-----	
-----	Anticlinal turbado	-----	



COLUMNAS ESTRATIGRAFICAS

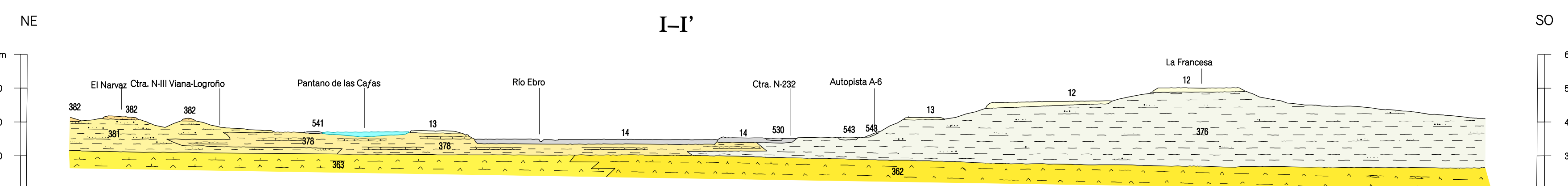


DATOS PARA EL CENTRO DE LA HOJA
Vértice más de la cuadrícula regional para el
1 de Enero de 1986 6 = 2' 22" Oeste
La declinación magnética para año 2017
Hacia 30' Convergenca de la cuadrícula = 0' 22" 30"
Factor de escala = 0,999936

Escala 1:25.000
Ejección Internacional Proyección UTM Datum europeo Las longitudes están medidas al meridiano de Greenwich.
Las alturas en metros al nivel medio del Mediterráneo en Altura Esférica de las curvas de nivel 10 metros.
Las coordenadas geográficas en negro corresponden a la red geodésica europea utilizada.
Las coordenadas en azul corresponden a la cuadrícula UTM.

Autores: F. Lopez Olmedo (INPPSA)
J. Sola Rueda (INPPSA)
Dirección y supervisión: E. Fari Pardo (Gobierno de Navarra)
Coordinación Cartografía Digital: M. Jesús Larrañaga Sánchez (G.N.)

CORTES GEOLOGICOS



Serie	x	y	z
1 Monte Cantabria	647.815	4.702.765	375
2 Venta de Jalón	654.030	4.703.140	385

Escala 1:1.000