

MAPA GEOLÓGICO

ESCALA 1:25.000

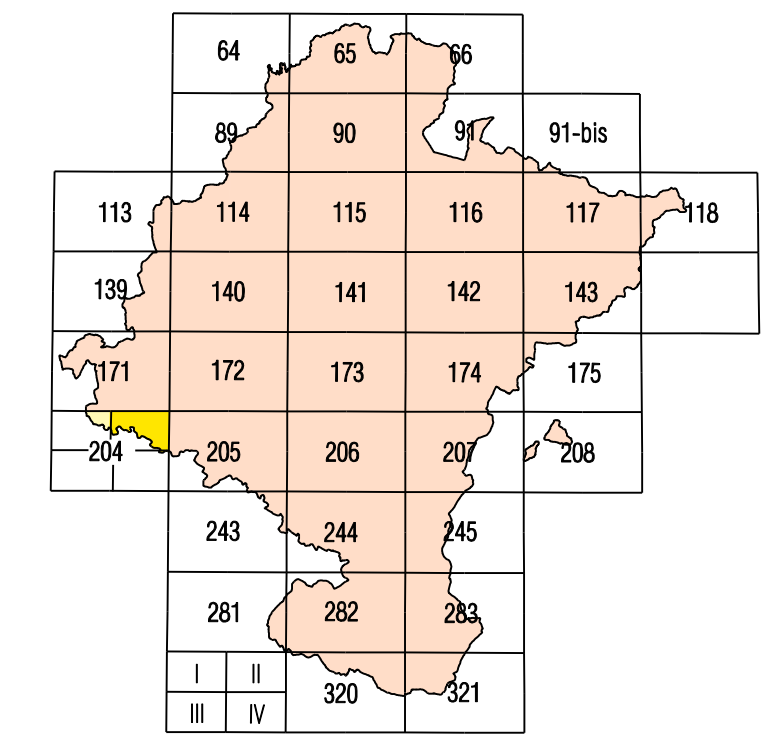
MENDAVIA

204-II
(46-19)



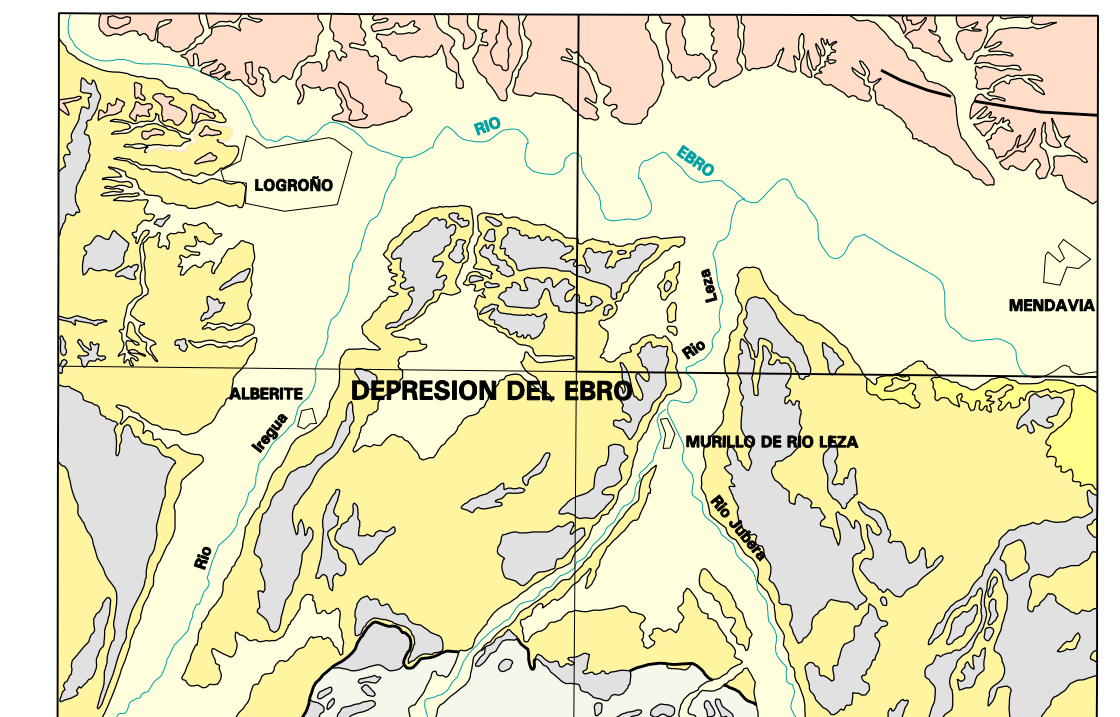
SERVICIO DE PROYECTOS, TECNOLOGÍA
Y OBRAS HIDRAÚLICAS
Sección de Geología y Geotecnia

MAPA GEOLÓGICO DE NAVARRA
Escala 1:25.000
HOJA 204-II (MENDAVIA)



VIHO 119	VINA 111	ALD 112	Logroño I	Mendavia II
MAJÉN 201	LOGROÑO 204	LOGROÑO 205	Alberite III	Mutillo de Río Leza IV
ANDERRI 281	MARLETA 282	OLAZARRA 283		
I	II	III	IV	

ESQUEMA GEOLÓGICO



Escala 1:200.000

Triásico F. Keuper	Mioceno inferior Ageniense-Oriense	Cuaternario
Jurásico	Mioceno inferior-medio Oriense	

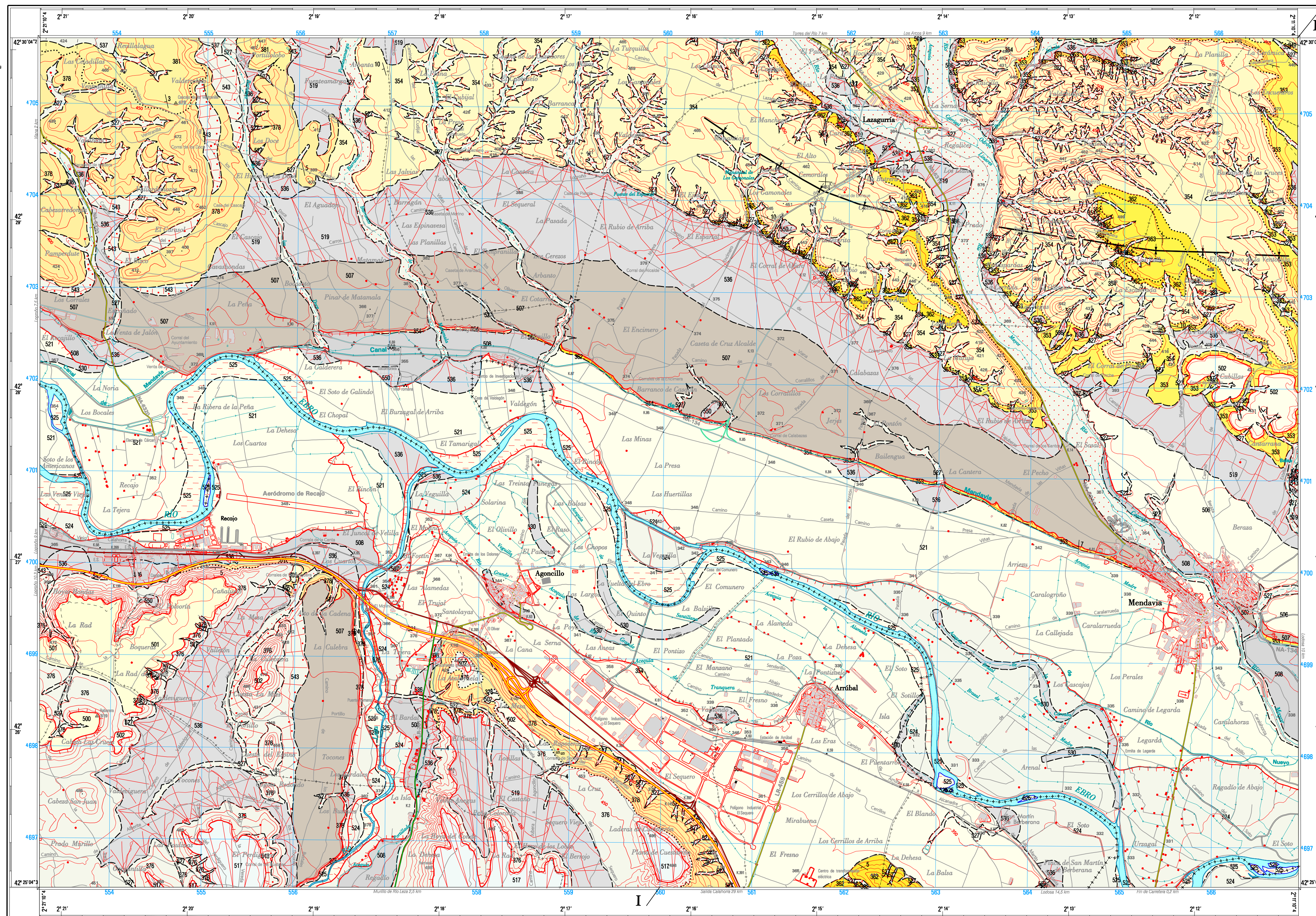
LEYENDA

CUESTRARIO		HOLOCENO	
		300	301
		302	303
PLEISTOCENO			
		304	305
		306	307
		308	309
		310	311
NEÓGENO			
MIOCENO			
Superior		312	313
Inferior		314	315
PALEÓGENO			
Superior		316	317
Medio		318	319
Inferior		320	321

* Leyenda geológica (Hoja 204) obtenida a partir de la Leyenda Geológica de Navarra a escala 1:25.000

SIGNOS CONVENCIONALES

-----	Contacto normal	-----	Taza de capa
- - - - -	Contacto discordante	-----	Desfilamiento
-----	Contacto mecánico	-----	Dirección y cantidad de buzamiento
-----	Falla normal	-----	Estratificación invertida
-----	Falla supuesta	-----	Estratificación subhorizontal
-----	Anticlinal	-----	Dirección y cantidad de buzamiento por fotografías 0 a 30, 30 a 60, 60 a 90 grados
-----	Sinclinal	-----	Situación de las cortas
-----	Sinclinal supuesta	-----	
-----	Anticlinal lumbado	-----	

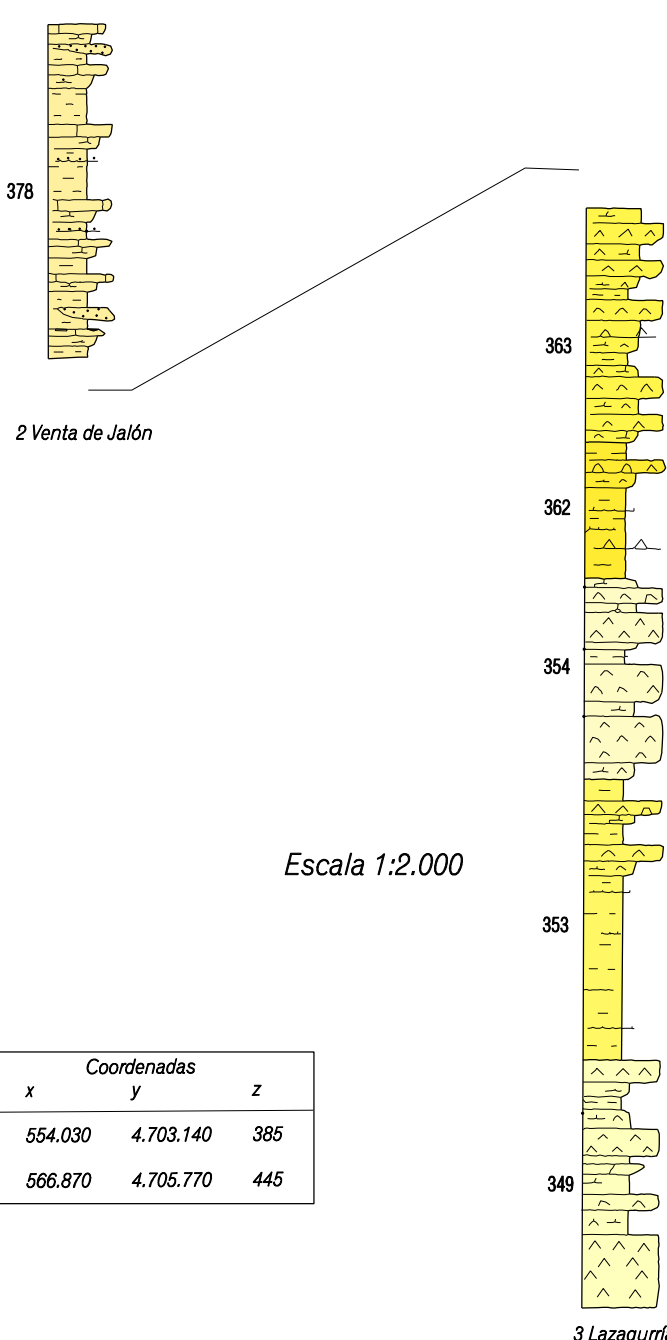


DATOS PARA EL CENTRO DE LA HOJA
Valor medio de la declinación magnética para el 1 de Enero de 1986: $\delta = 7' 22''$ Oeste
La declinación disminuye cada año 1.3"
Huso 30; Convergencia de la cuadrícula $\omega = 0' 29' 22''$
Factor de escala = 0.999844

Escala 1:25.000
Epsilón Internacional Proyección U.T.M. Datum europeo. Las longitudes están referidas al meridiano de Greenwich.
Las alturas se refieren al nivel medio del Mediterráneo en Alicante. Equivalencia de las curvas de nivel 10 metros.
Las coordenadas geográficas en negro corresponden a la red geodésica española oficial.
Las coordenadas en azul corresponden a la cuadrícula U.T.M.

Autores: F. López Olmedo, J. Sobrón (INFRSA)
Dirección y supervisión: E. Fariñas (Gobierno de Navarra)
Coordinación Cartográfica Digital: M. Jesús Larruga Saracena (G.N.)

COLUMNAS ESTRATIGRÁFICAS



Serie	x	Coordenadas y	z
2 Venta de Jaén	554.030	4.703.140	385
3 Lazagorta	566.870	4.705.770	445

CORTES GEOLÓGICOS

