

MAPA GEOLOGICO

ESCALA 1:25.000

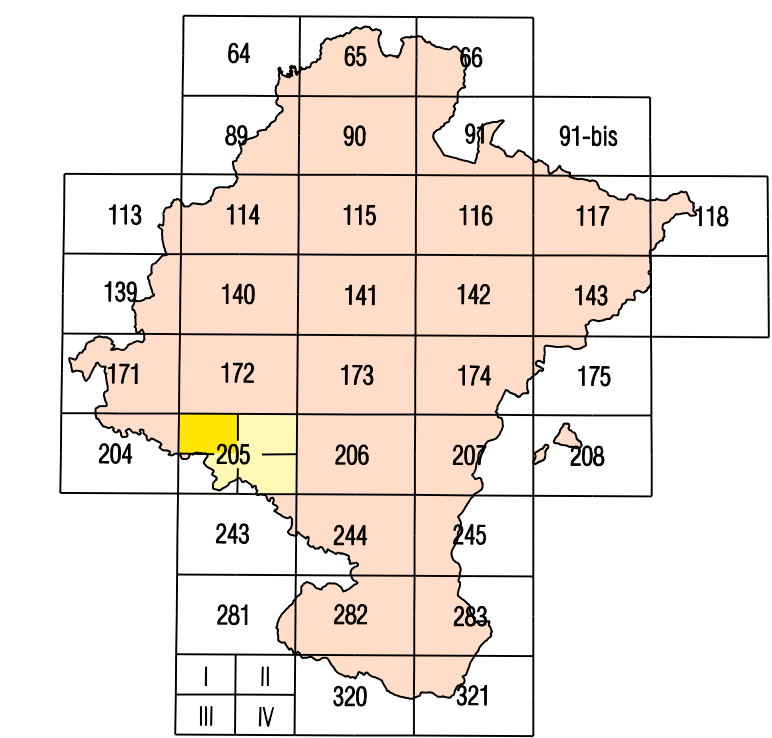
LODOSA

205-I
(46-20)

 **Gobierno de Navarra**
Departamento de Obras Públicas,
Transportes y Comunicaciones

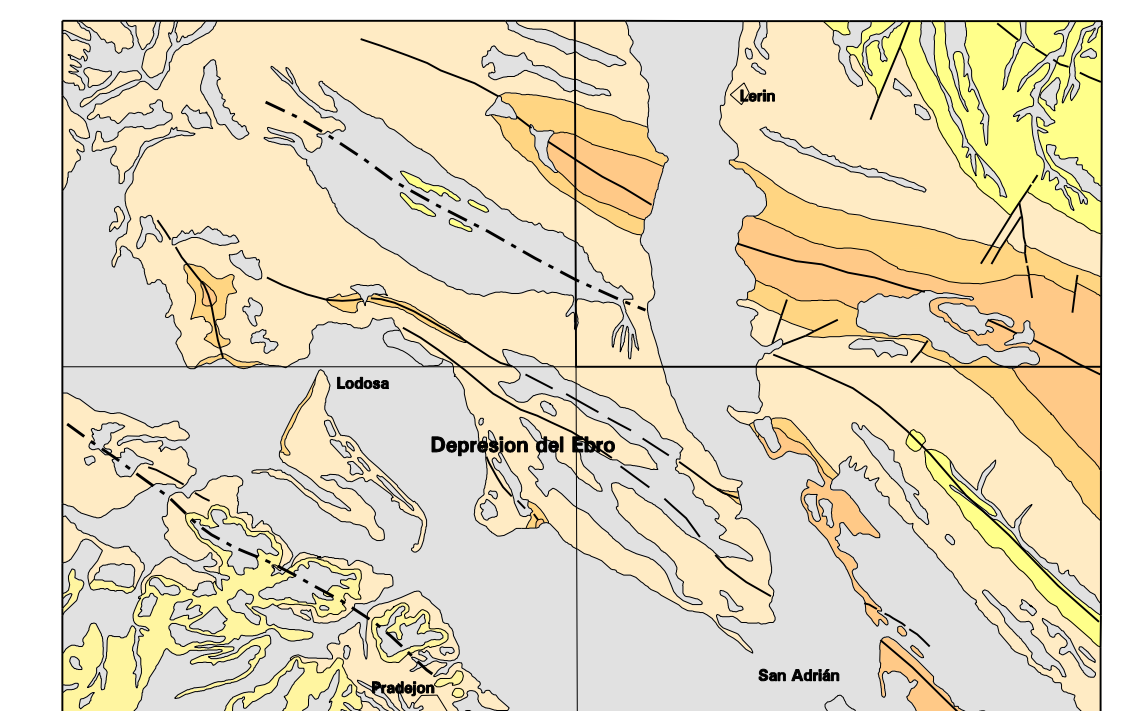
**SERVICIO DE PROYECTOS, TECNOLOGÍA
Y OBRAS HIDRÁULICAS**
Sección de Geología y Geotecnia

MAPA GEOLOGICO DE NAVARRA
Escala 1:25.000
HOJA 205-I (LODOSA)



NAVA	LEIZ	NAVILLA	LODOSA	LERIN
121	122	123	124	125
126	127	128	129	130
131	132	133	134	135
136	137	138	139	140
141	142	143	144	145
146	147	148	149	150
151	152	153	154	155
156	157	158	159	160
161	162	163	164	165
166	167	168	169	170
171	172	173	174	175
176	177	178	179	180
181	182	183	184	185
186	187	188	189	190
191	192	193	194	195
196	197	198	199	200
201	202	203	204	205
206	207	208	209	210
211	212	213	214	215
216	217	218	219	220
221	222	223	224	225
226	227	228	229	230
231	232	233	234	235
236	237	238	239	240
241	242	243	244	245
246	247	248	249	250
251	252	253	254	255
256	257	258	259	260
261	262	263	264	265
266	267	268	269	270
271	272	273	274	275
276	277	278	279	280
281	282	283	284	285
286	287	288	289	290
291	292	293	294	295
296	297	298	299	300
301	302	303	304	305
306	307	308	309	310
311	312	313	314	315
316	317	318	319	320
321	322	323	324	325
326	327	328	329	330
331	332	333	334	335
336	337	338	339	340
341	342	343	344	345
346	347	348	349	350
351	352	353	354	355
356	357	358	359	360

ESQUEMA GEOLOGICO



Escala 1:200.000

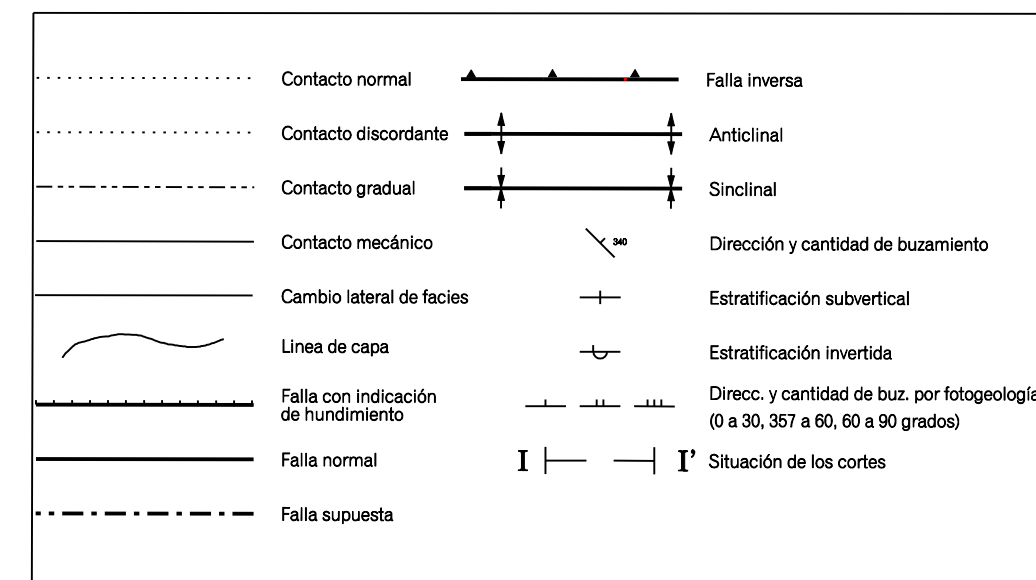
Oligoceno superior (Arenense-Agenense)	Mioceno inferior-medio (Agenense-Orienteense)	Fm. Tudela
Oligoceno superior (Arenense)	Mioceno inferior-medio (Arenense-Orienteense)	Fm. Alfaro
Oligoceno superior: Mioceno inferior (Arenense)	Fm. Lerin	Cuaternario

LEYENDA

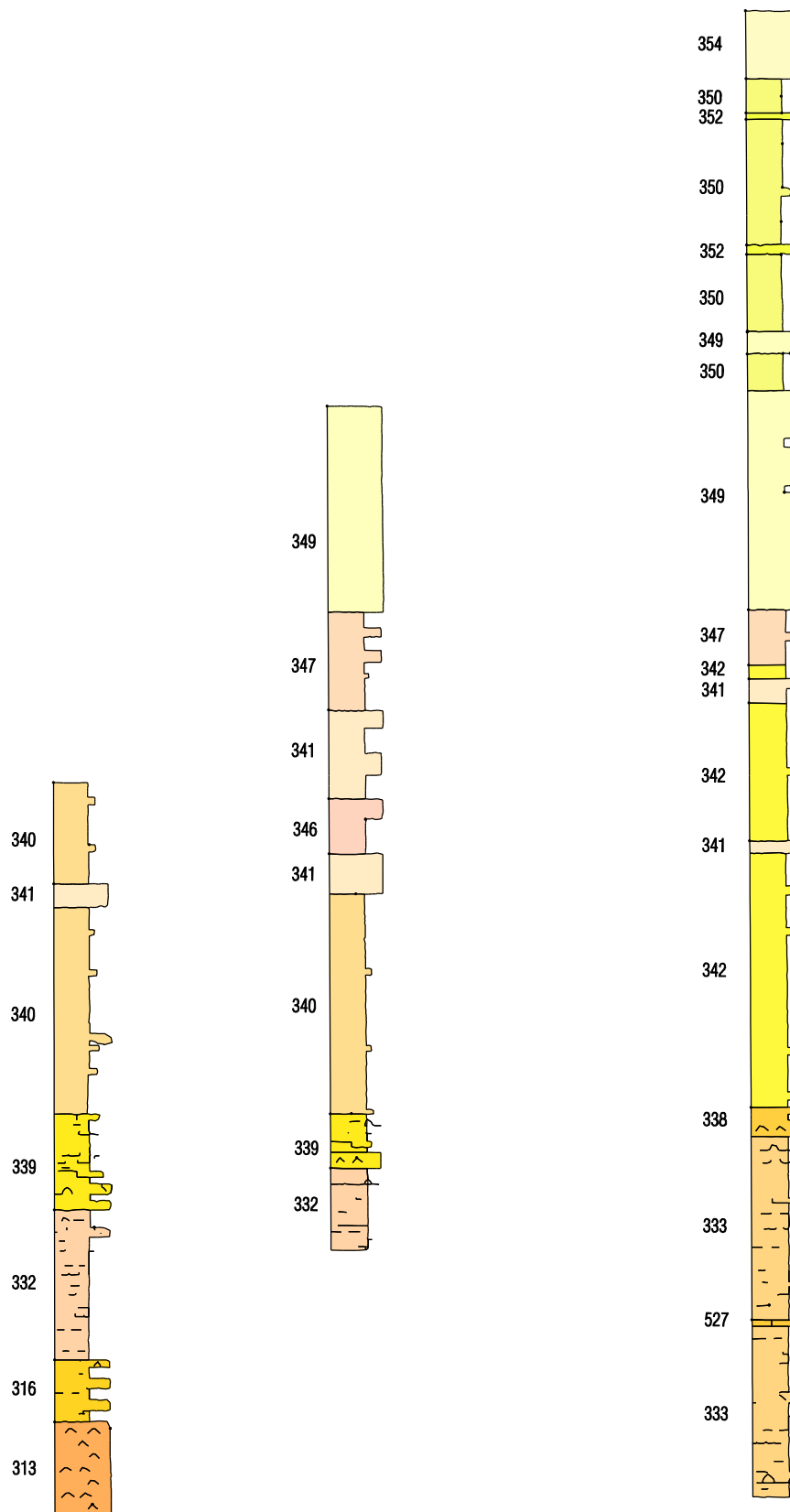
CUATERNARIO	HOLOCENO	
	Actual	Prehistórico
PLEISTOCENO	567	568
	569	570
	571	572
	573	574
	575	576
	577	578
	579	580
	581	582
	583	584
	585	586
MIOCENO	587	588
	589	590
	591	592
	593	594
	595	596
	597	598
	599	600
	601	602
	603	604
	605	606
OLIGOCENO	607	608
	609	610
	611	612
	613	614
	615	616
	617	618
	619	620
	621	622
	623	624
	625	626

* Leyenda geológica (Hoja 205) obtenida a partir de la Leyenda Geológica de Navarra a escala 1:25.000

SIGNOS CONVENCIONALES



COLUMNAS ESTRATIGRAFICAS



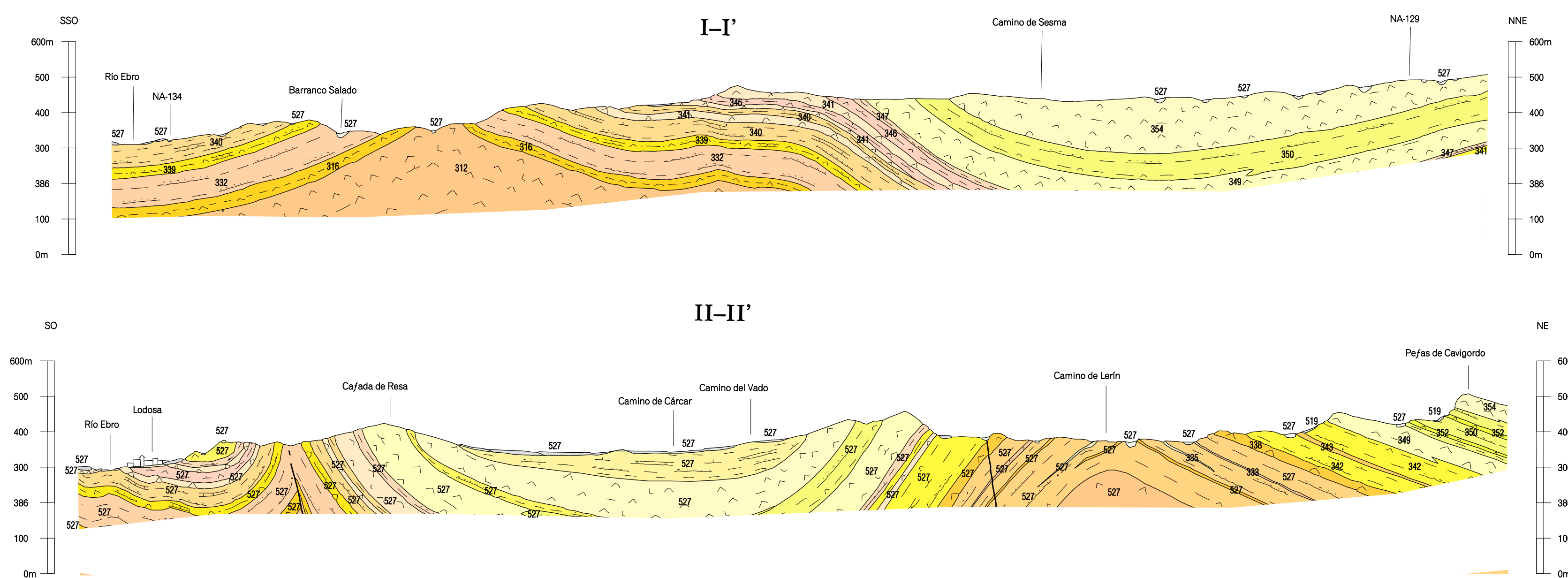
DECLINACIÓN

DATOS PARA EL CENTRO DE LA HOJA.
Valor medio de la declinación magnética para el 1 de Enero de 1984: $\delta = 2^{\circ} 32'$ Oeste.
La declinación disminuye cada año 7".
Hacia 30' convergencia de coacción $\omega = 0^{\circ} 39' 16''$

ESCALA 1:25.000

Esquema Internacional Proyección UTM. Datum europeo. Las longitudes están medidas al meridiano de Greenwich. Las alturas se refieren al nivel medio del mar. Las alturas de las cotas de los cerros de base 0 metros. Las coordenadas geográficas en negro corresponden a la red geodésica europea utilizada. Las coordenadas en azul corresponden a la cuadrícula UTM.

CORTES GEOLOGICOS



Autores: F. López Olmedo, J. Solé Port (INPPSA)
Dirección y supervisión: E. Faci Párrido (Gobierno de Navarra)
Coordinación Cartográfica Digital: AP, Jesús Larranaga Sainza (G.N.)