

# MAPA GEOLOGICO

ESCALA 1:25.000

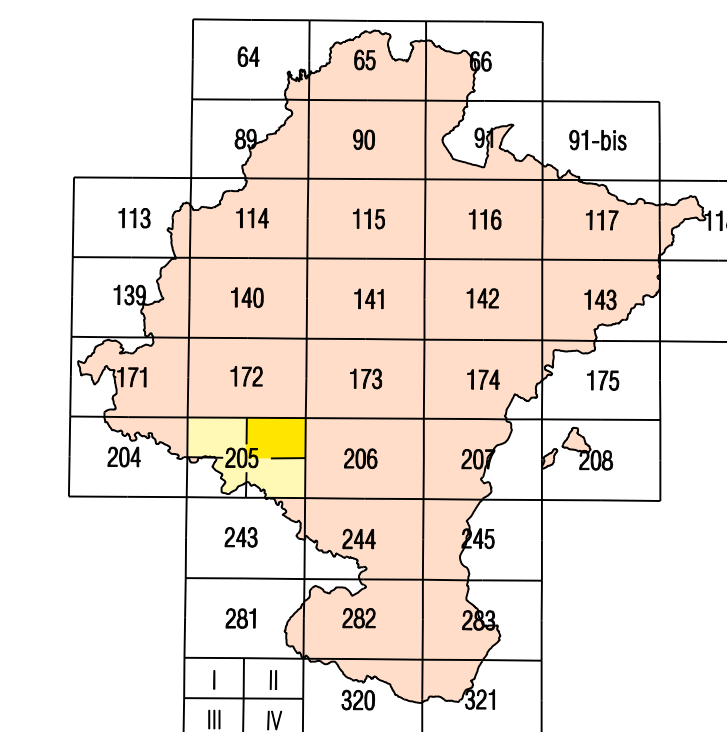
## LERIN

205-II  
(48-19)

**Gobierno de Navarra**  
Departamento de Obras Públicas,  
Transportes y Comunicaciones

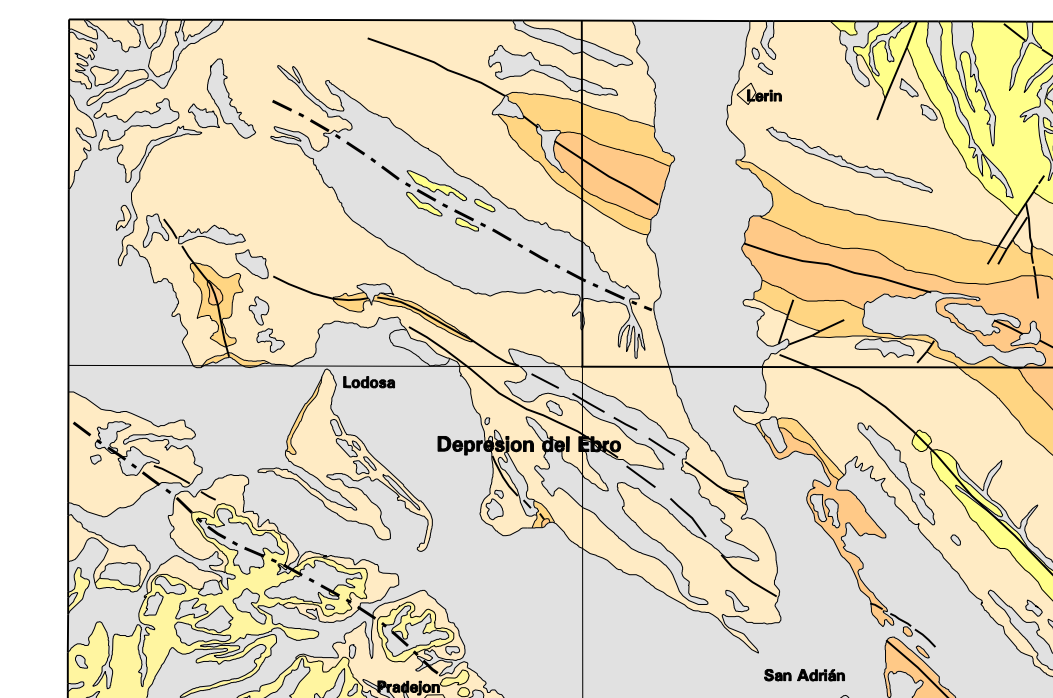
SERVICIO DE PROYECTOS, TECNOLOGIA  
Y OBRAS HIDRAULICAS  
Sección de Geología y Geotecnia

**MAPA GEOLOGICO DE NAVARRA**  
Escala 1:25.000  
**HOJA 205-II (LERIN)**



YARRA 171	ALLO 172	IVALLA 173	Lodosas I	Lerin II
LOGROÑO 204	LODOSA 205	PEBALTA 206		
MARILLA 241	CALADERRA 242	ALZUO 243	Pradajón III	San Adrián IV
204	205	206		
I	II	III	320	321

### ESQUEMA GEOLOGICO



Escala 1:200.000

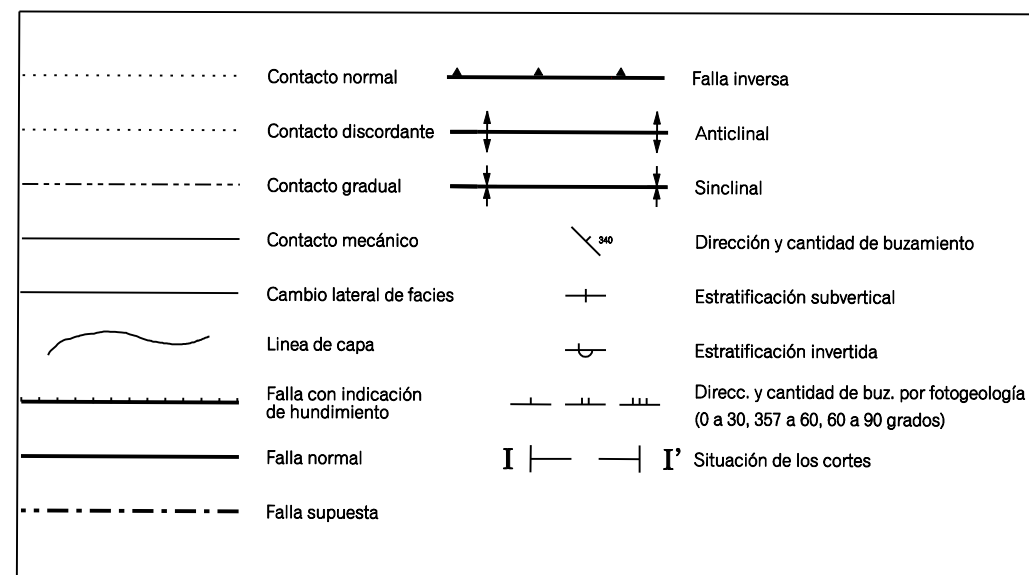
- Oligoceno superior. (Arenariense-Agenariense) Fm. Falces
- Oligoceno superior. (Agenariense) Fm. Marcilla
- Oligoceno superior. Mioceno inferior. (Agenariense) Fm. Lerin
- Mioceno inferior-medio. (Agenariense-Orientalense) Fm. Tudela
- Mioceno inferior-medio. (Agenariense-Orientalense) Fm. Alfaro
- Cuaternario

### LEYENDA

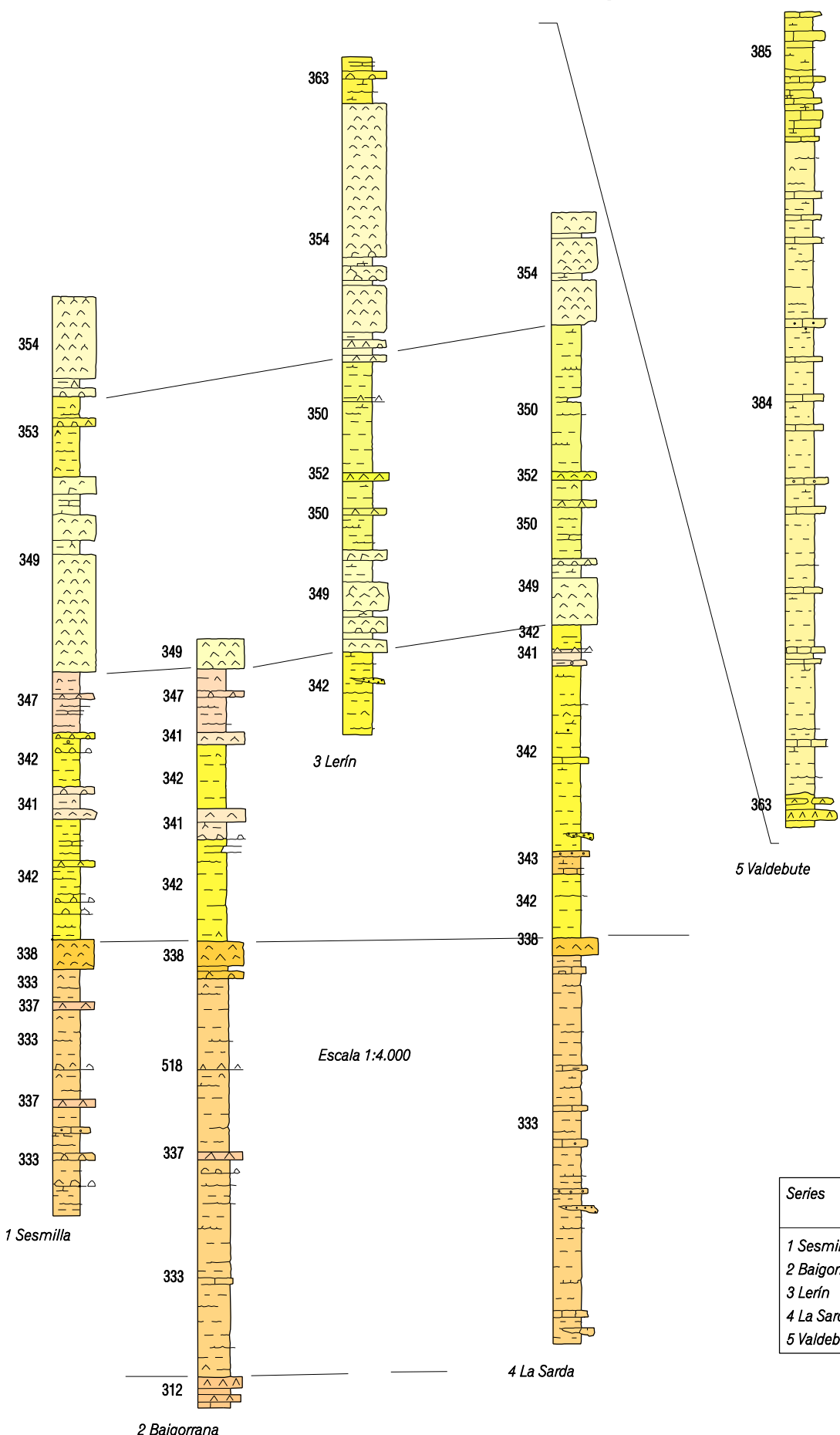
EPOCAS	SUB-EPOCAS	DESCRIPCIÓN	CÓDIGO	
			Forma	Color
CUATERNARIO	HOLOCENO	300: Fácies arenales y vertederos. Depósitos aluviales	300	Verde
		301: Aluviales, arenas y limos con cantos. Depósitos aluviales	301	Verde claro
		302: Aluviales, arenas y limos. Depósitos aluviales	302	Verde claro
		303: Lodosas con arenas y arenas. Depósitos de embudo	303	Verde claro
		304: Lodosas y arenas con cantos y bloques. Coluviones	304	Verde claro
		305: Lodosas gruesas y arenas. Depósitos aluviales y acumulaciones	305	Verde claro
		306: Lodosas gruesas, arenas y arenas con cantos. Aluviales de caudal	306	Verde claro
		307: Lodosas y arenas secas con cantos. Conos de deposición	307	Verde claro
		308: Lodosas con cantos y arenas. Fácies de valle	308	Verde claro
		309: Arenas y lodosas. Aluviales y conos aluviales	309	Verde claro
		310: Lodosas y arenas. Fácies de valle	310	Verde claro
		311: Lodosas y arenas secas con cantos. Conos de deposición	311	Verde claro
NEÓGENO	MIOCENO	312: Arenas y arenas. Fácies de valle	312	Verde claro
		313: Arenas y arenas. Fácies de valle	313	Verde claro
		314: Arenas y arenas. Fácies de valle	314	Verde claro
		315: Arenas y arenas. Fácies de valle	315	Verde claro
		316: Arenas y arenas. Fácies de valle	316	Verde claro
		317: Arenas y arenas. Fácies de valle	317	Verde claro
		318: Arenas y arenas. Fácies de valle	318	Verde claro
		319: Arenas y arenas. Fácies de valle	319	Verde claro
		320: Arenas y arenas. Fácies de valle	320	Verde claro
		321: Arenas y arenas. Fácies de valle	321	Verde claro
		322: Arenas y arenas. Fácies de valle	322	Verde claro
		323: Arenas y arenas. Fácies de valle	323	Verde claro
PALEÓGENO	OLIGOCENO	324: Arenas y arenas. Fácies de valle	324	Verde claro
		325: Arenas y arenas. Fácies de valle	325	Verde claro
		326: Arenas y arenas. Fácies de valle	326	Verde claro
		327: Arenas y arenas. Fácies de valle	327	Verde claro
		328: Arenas y arenas. Fácies de valle	328	Verde claro
		329: Arenas y arenas. Fácies de valle	329	Verde claro
		330: Arenas y arenas. Fácies de valle	330	Verde claro
		331: Arenas y arenas. Fácies de valle	331	Verde claro
		332: Arenas y arenas. Fácies de valle	332	Verde claro
		333: Arenas y arenas. Fácies de valle	333	Verde claro
		334: Arenas y arenas. Fácies de valle	334	Verde claro
		335: Arenas y arenas. Fácies de valle	335	Verde claro

\* Leyenda geológica (Hoja 205) obtenida a partir de la Leyenda Geológica de Navarra a escala 1:25.000

### SIGNOS CONVENCIONALES



### COLUMNAS ESTRATIGRAFICAS



### DECLINACIÓN

DATOS PARA EL CENTRO DE LA HOJA  
Valor medio de la declinación magnética para el 1 de Enero de 1984:  $\delta = 7^{\circ} 23'$  Oeste  
La declinación disminuye cada año 7,4"  
Nota: 30' convergencia de cuadrícula  $\alpha = 17^{\circ} 42'$  N

### ESCALA 1:25.000

Elipsoide Internacional: Proyección UTM Datum europeo. Las longitudes están referidas al meridiano de Greenwich.  
Las alturas se refieren al nivel medio del Mediterráneo en Alicante. Equidistancia de las curvas de nivel 10 metros.  
Las coordenadas geográficas en negro corresponden a la red geodésica europea unificada.  
Las coordenadas en azul corresponden a la cuadrícula UTM 1134.

### CORTES GEOLOGICOS

