

MAPA GEOLOGICO

ESCALA 1:25.000

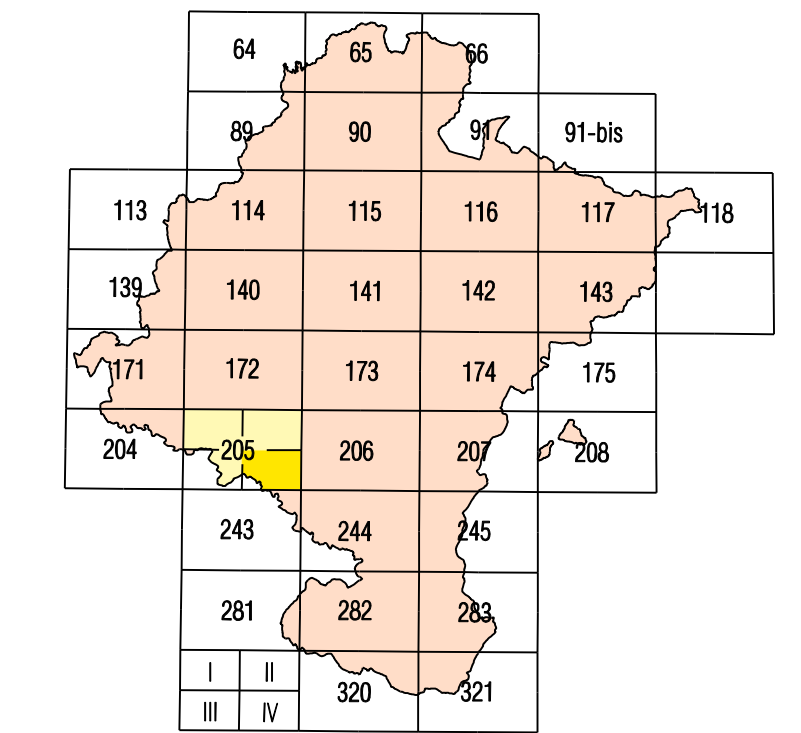
SAN ADRIÁN

205-IV
(48-20)

Gobierno de Navarra
Departamento de Obras Públicas,
Transportes y Comunicaciones

SERVICIO DE PROYECTOS, TECNOLOGÍA
Y OBRAS HIDRAÚLICAS
Sección de Geología y Geotecnia

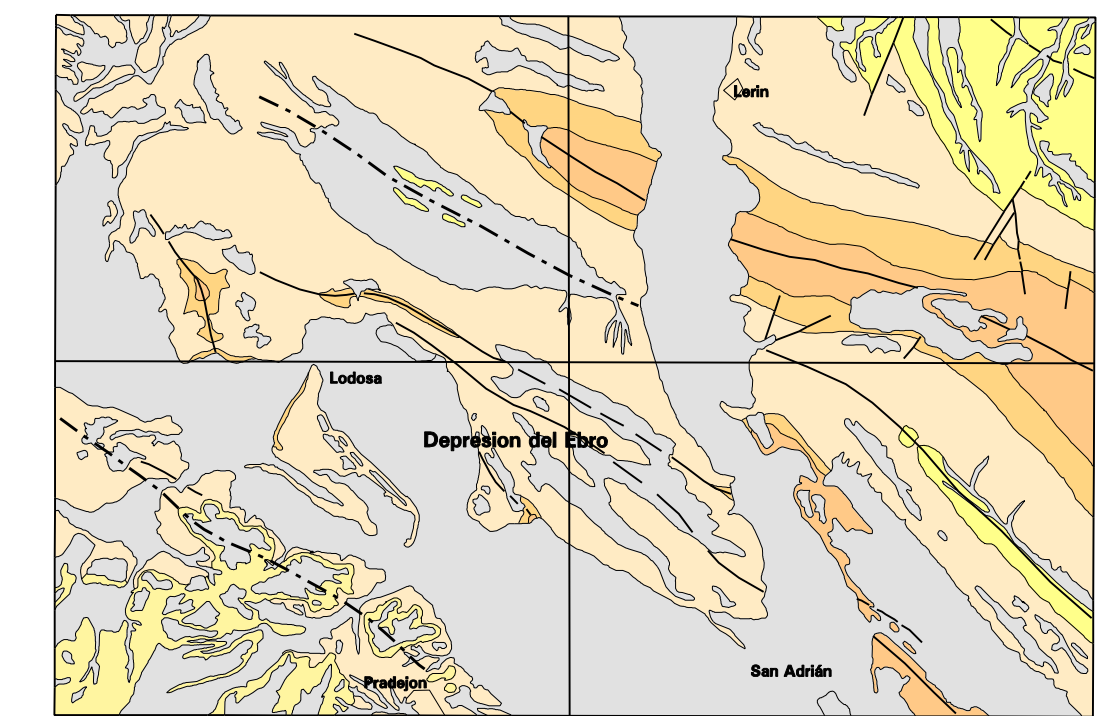
MAPA GEOLÓGICO DE NAVARRA
Escala 1:25.000
HOJA 205-IV (SAN ADRIAN)



171	172	173	174	175
139	140	141	142	143
113	114	115	116	117
89	90	91	92	93
64	65	66	67	68

204	205	206	207	208
243	244	245	246	247
281	282	283	284	285
I	II	III	IV	V

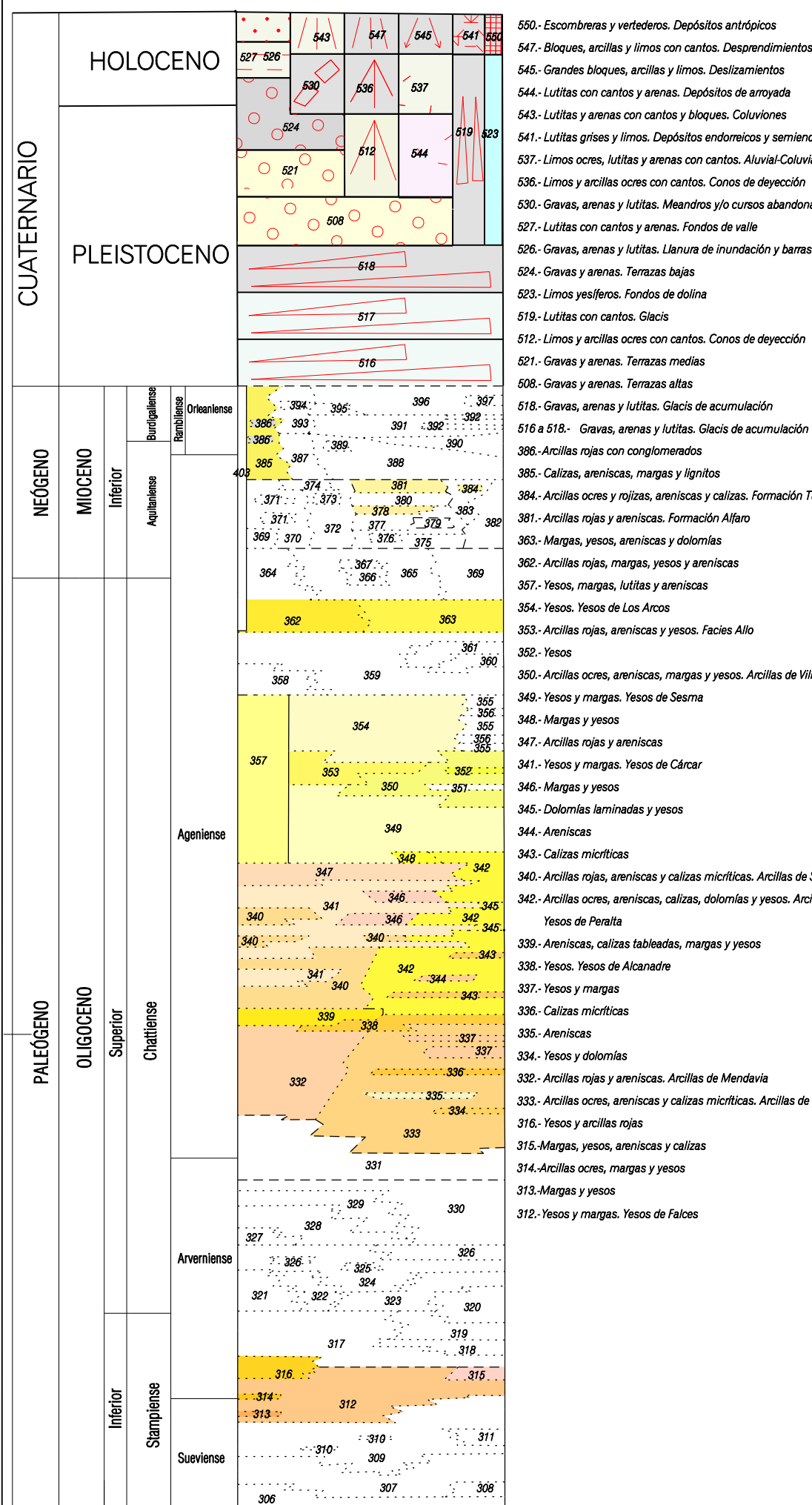
ESQUEMA GEOLOGICO



Escala 1:200.000

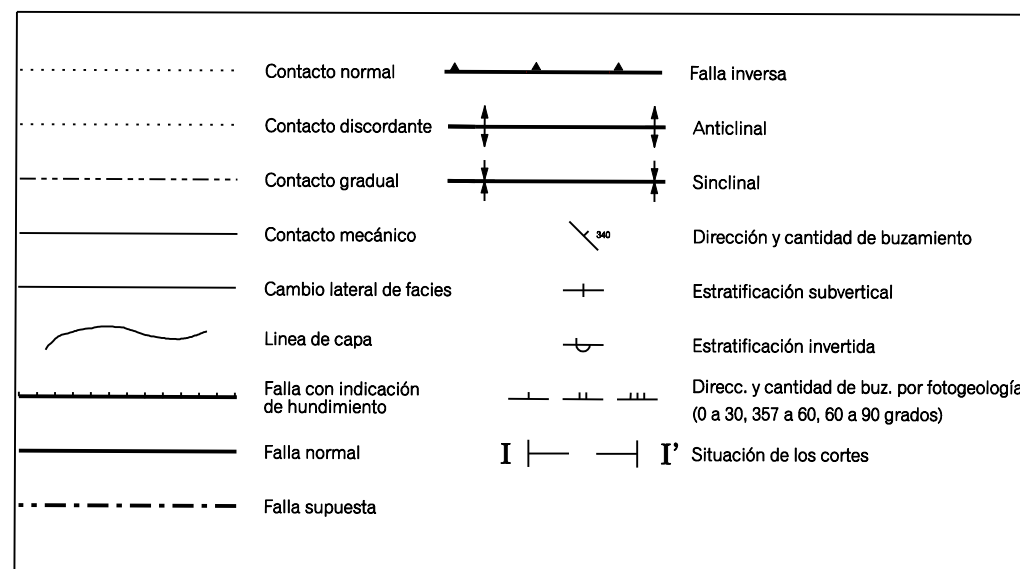
- Oligoceno superior (Arviense-Ageniense) Fm. Falcos
- Oligoceno superior (Ageniense) Fm. Mancilla
- Oligoceno superior-Mioceno inferior (Ageniense) Fm. Lerín
- Mioceno inferior-medio (Ageniense-Oriental) Fm. Tudela
- Mioceno inferior-medio (Ageniense-Oriental) Fm. Alfaro
- Cuaternario

LEYENDA

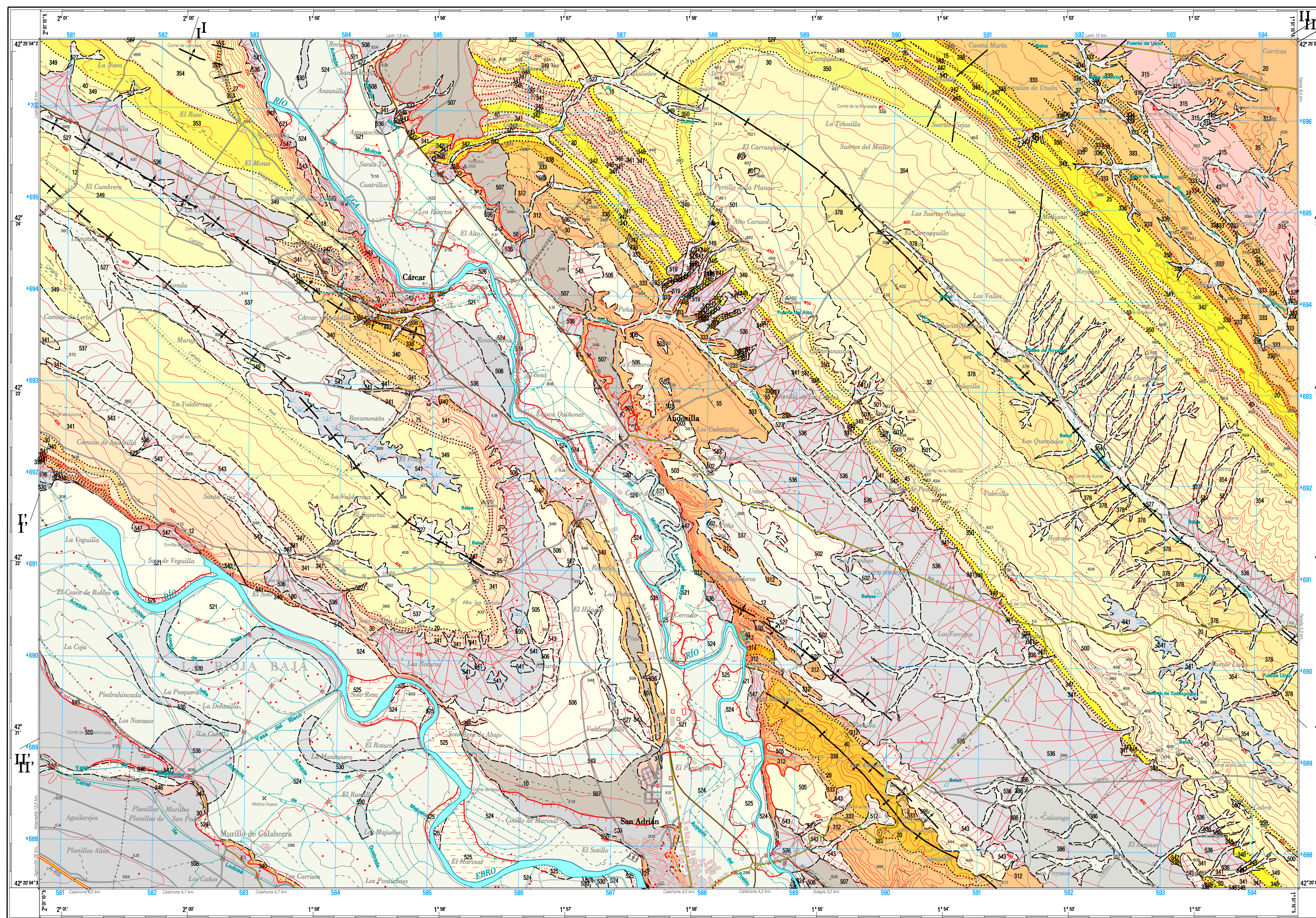
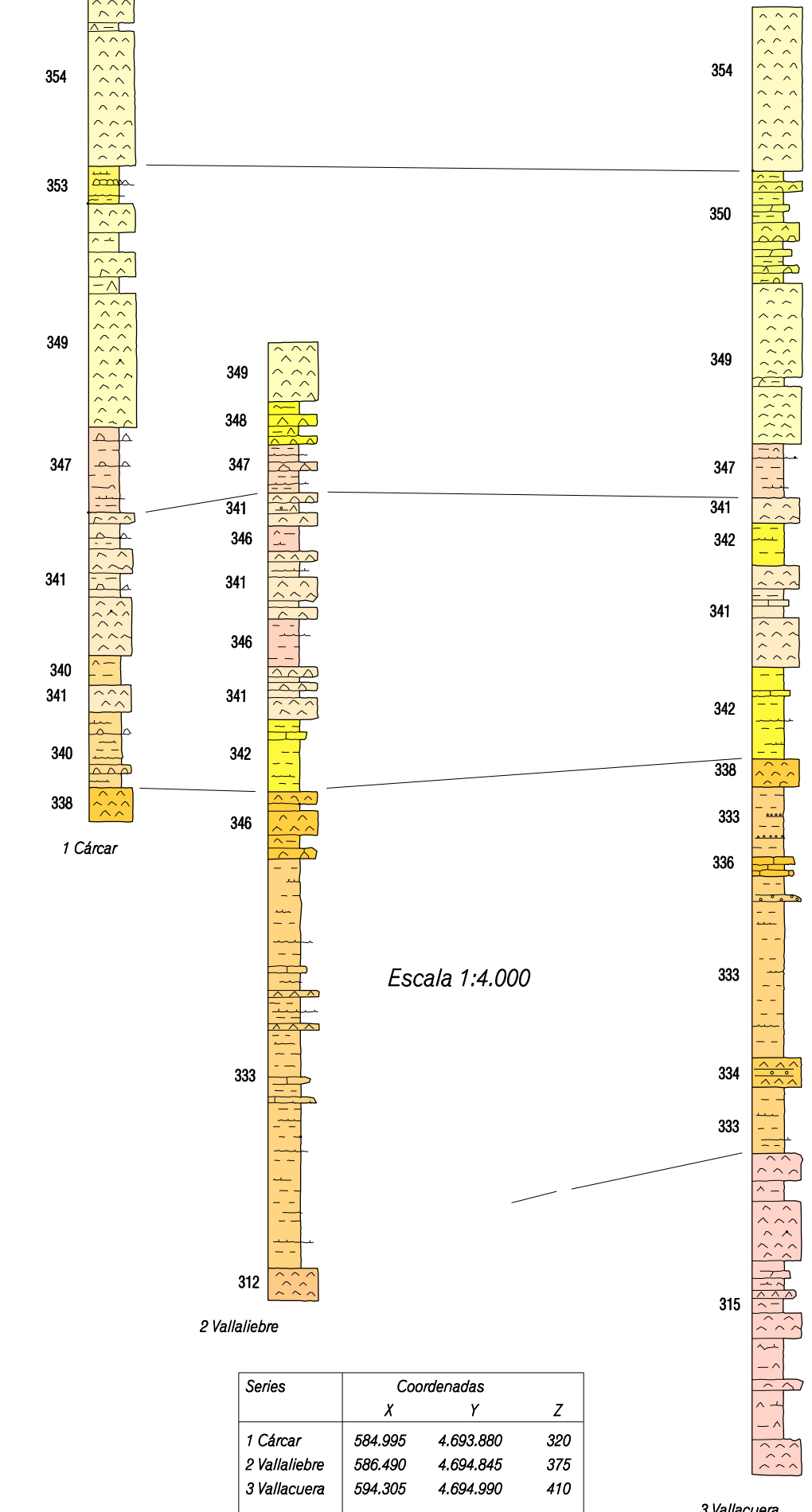


* Leyenda geológica (Hoja 204) obtenida a partir de la Leyenda Geológica de Navarra a escala 1:25.000

SIGNOS CONVENCIONALES



COLUMNAS ESTRATIGRAFICAS



DECLINACIÓN
DATOS PARA EL CENTRO DE LA HOJA
Valor medio de la declinación magnética para el 1 de Enero de 1984: $\delta = 7^{\circ}22'$ Oeste
La declinación disminuye cada año 7,4"
Nuevo 30' convergencia de la cuadrícula = $17^{\circ}42'37''$

Escala 1:25.000
Ejección Internacional, Proyección UTM. Datos europeos. Las longitudes están referidas al meridiano de Greenwich.
Los altitudes se refieren al nivel medio del Mediterráneo en Alicante. Equivalencia de los datos de 1987/88.
Las coordenadas geográficas en negro corresponden a la red geodésica europea unificada.
Las coordenadas en azul corresponden a la cuadrícula UTM.

Autores: F. López Ormego, J. Solé Pont (INRS)
Dirección y supervisión: E. Fari Paricio (Gobierno de Navarra)
Coordinación Cartografía Digital: M. Jesús Larraga Saracua (G.N.)

CORTES GEOLOGICOS

