

MAPA GEOLÓGICO

ESCALA 1:25.000

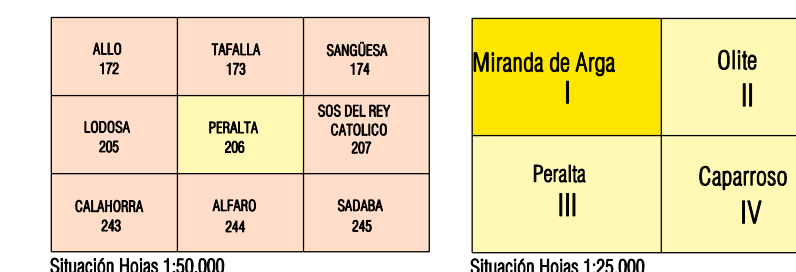
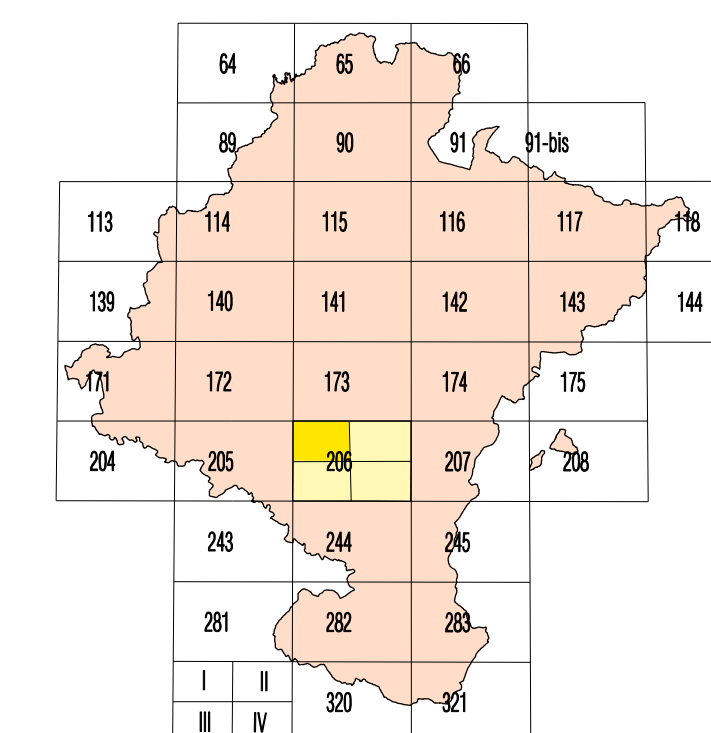
MIRANDA DE ARGA

206-I
(49-19)

Gobierno de Navarra
Departamento de Obras Públicas,
Transportes y Comunicaciones

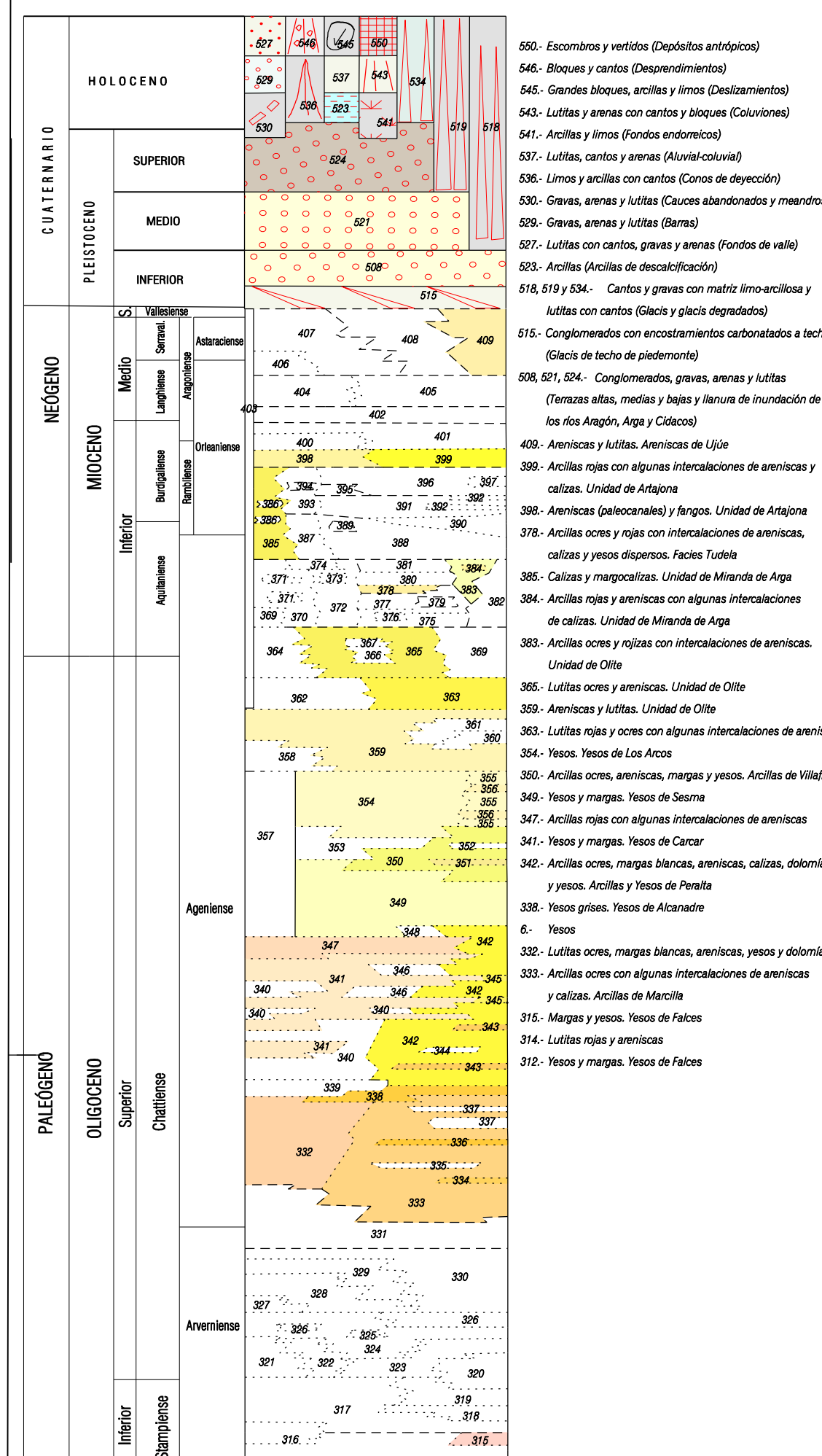
SERVICIO DE PROYECTOS, TECNOLOGÍA
Y OBRAS HIDRÁULICAS
Sección de Geología y Geotecnia

MAPA GEOLÓGICO DE NAVARRA
1:25.000
HOJA 206-I (MIRANDA DE ARGA)



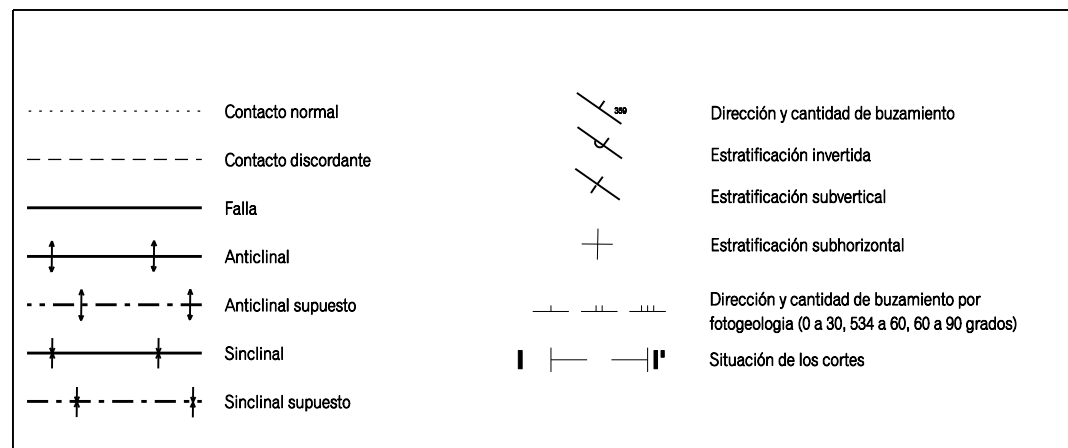
ESQUEMA GEOLÓGICO

LEYENDA

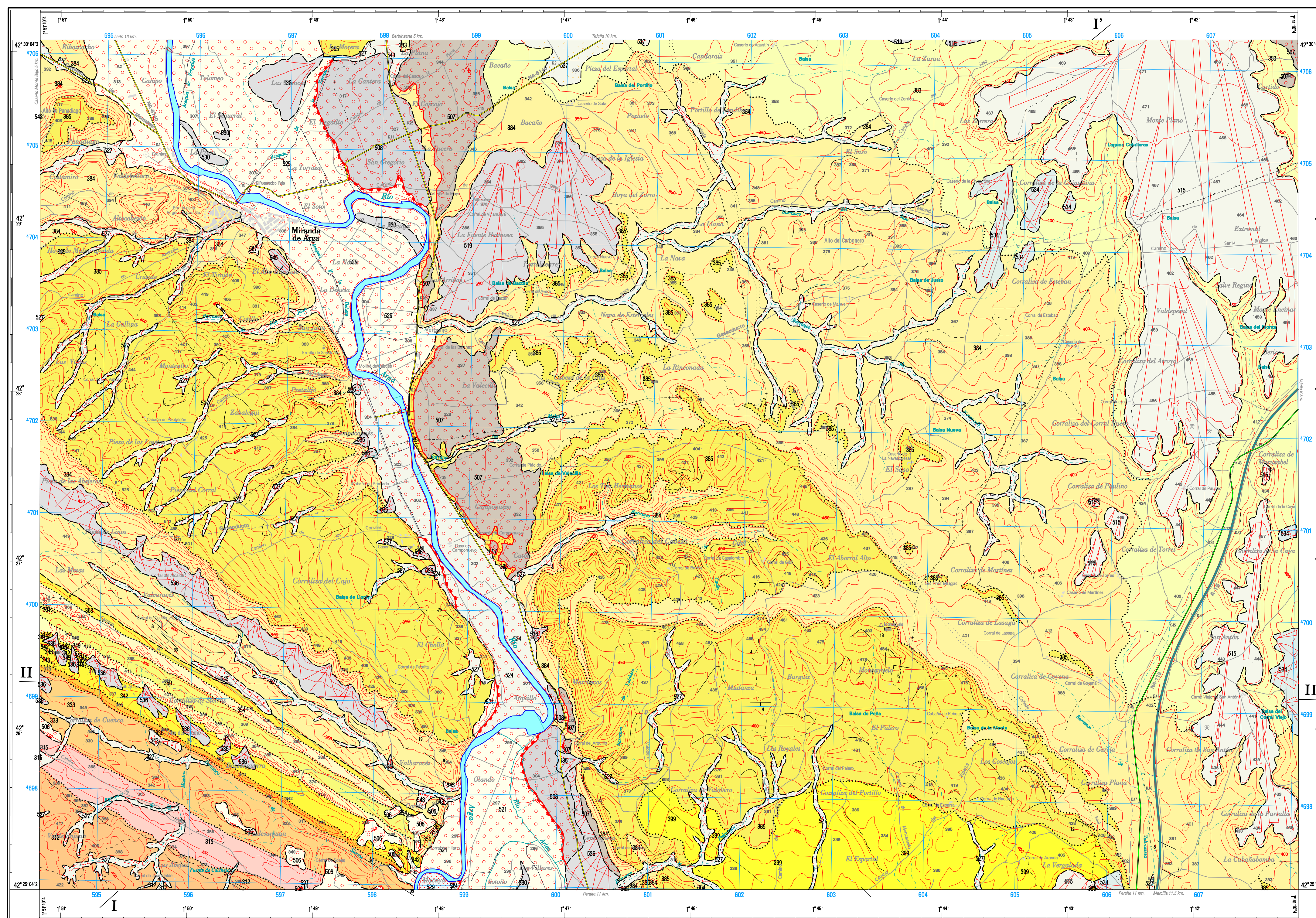
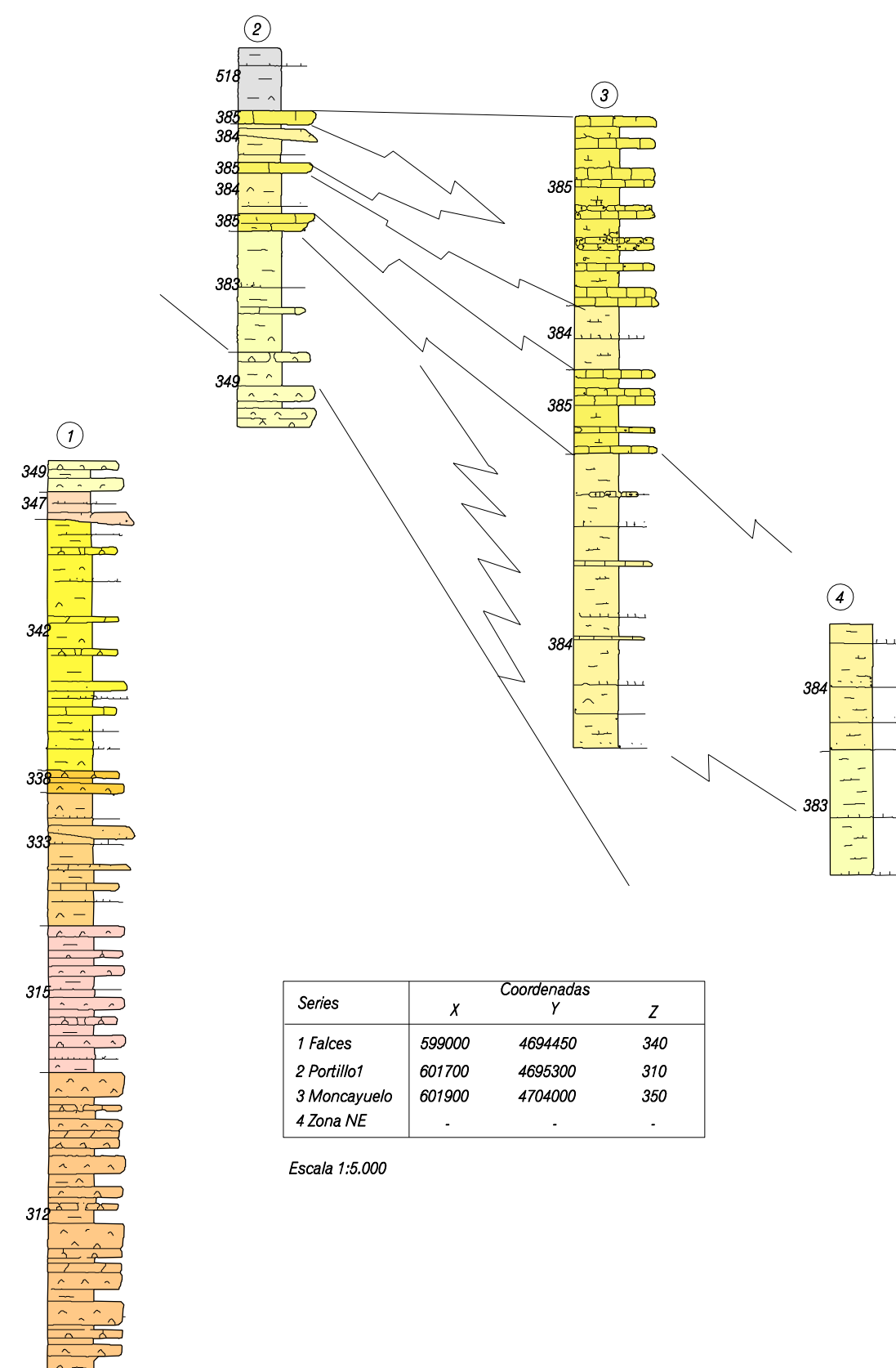


* Leyenda geológica (Páginas 206) obtenida a partir de la Leyenda Geológica de Navarra a escala 1:25.000

SIGNOS CONVENCIONALES



COLUMNAS ESTRATIGRÁFICAS



DECLINACIÓN
DATOS PARA EL CENTRO DE LA HOJA
Valor medio de la declinación magnética para el 1 de Enero de 1984: $\delta = -7'27''$ Oeste
La declinación disminuye cada año 1/4"
Huso 30. Convergenca de caselle u = $-0'36''34''$

1 : 25.000

Epoca Internacional Proyección UTM. Datum europeo. Las longitudes están referidas al meridiano de Greenwich.
Las alturas se refieren al nivel medio del mar (Mediocreencia en Alcaniz). Equidistancia de las curvas de nivel: 10 metros.
Las coordenadas geográficas en negro corresponden a la red geodésica europea unificada.
Las coordenadas en azul corresponden a la cuadrícula UTM.

Autores: J. Huerta Carmona (CGS)
J.I. Ramirez Merino (CGS)
A. Olivé Davó (CGS)
Dirección: E. Facci Paricio (Gobierno de Navarra)
Coordinación Cartografía Digital: M^a. Jesús Larrañaga Sancena (G.N.)

CORTES GEOLÓGICOS

