

MAPA GEOLÓGICO

ESCALA 1:25.000

OLITE

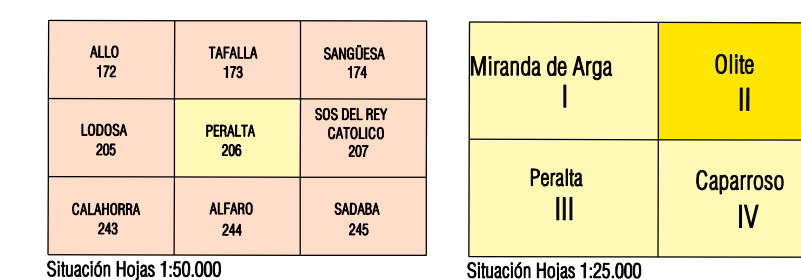
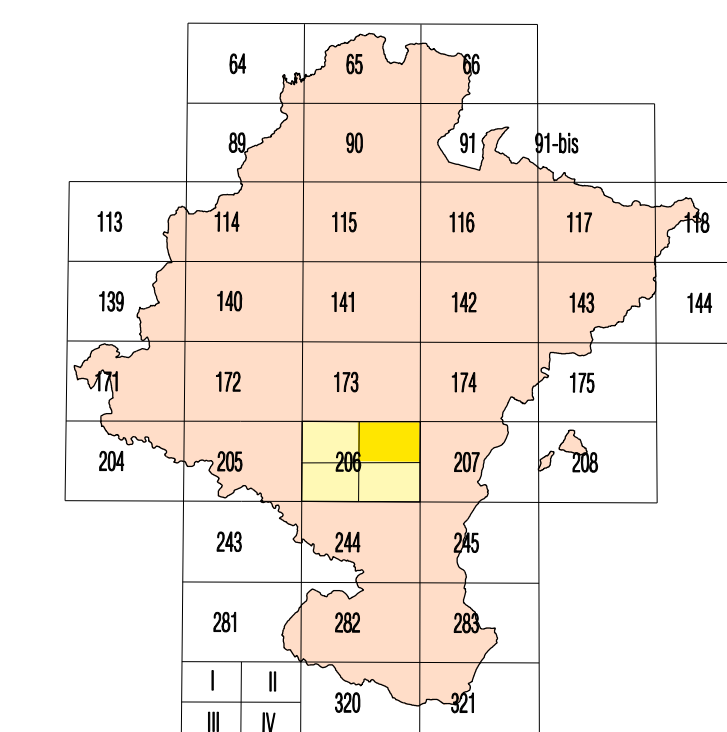
206-II
(50-19)

Gobierno de Navarra
Departamento de Obras Públicas,
Transportes y Comunicaciones
**SERVICIO DE PROYECTOS, TECNOLOGÍA
Y OBRAS HIDRÁULICAS**
Sección de Geología y Geotecnia

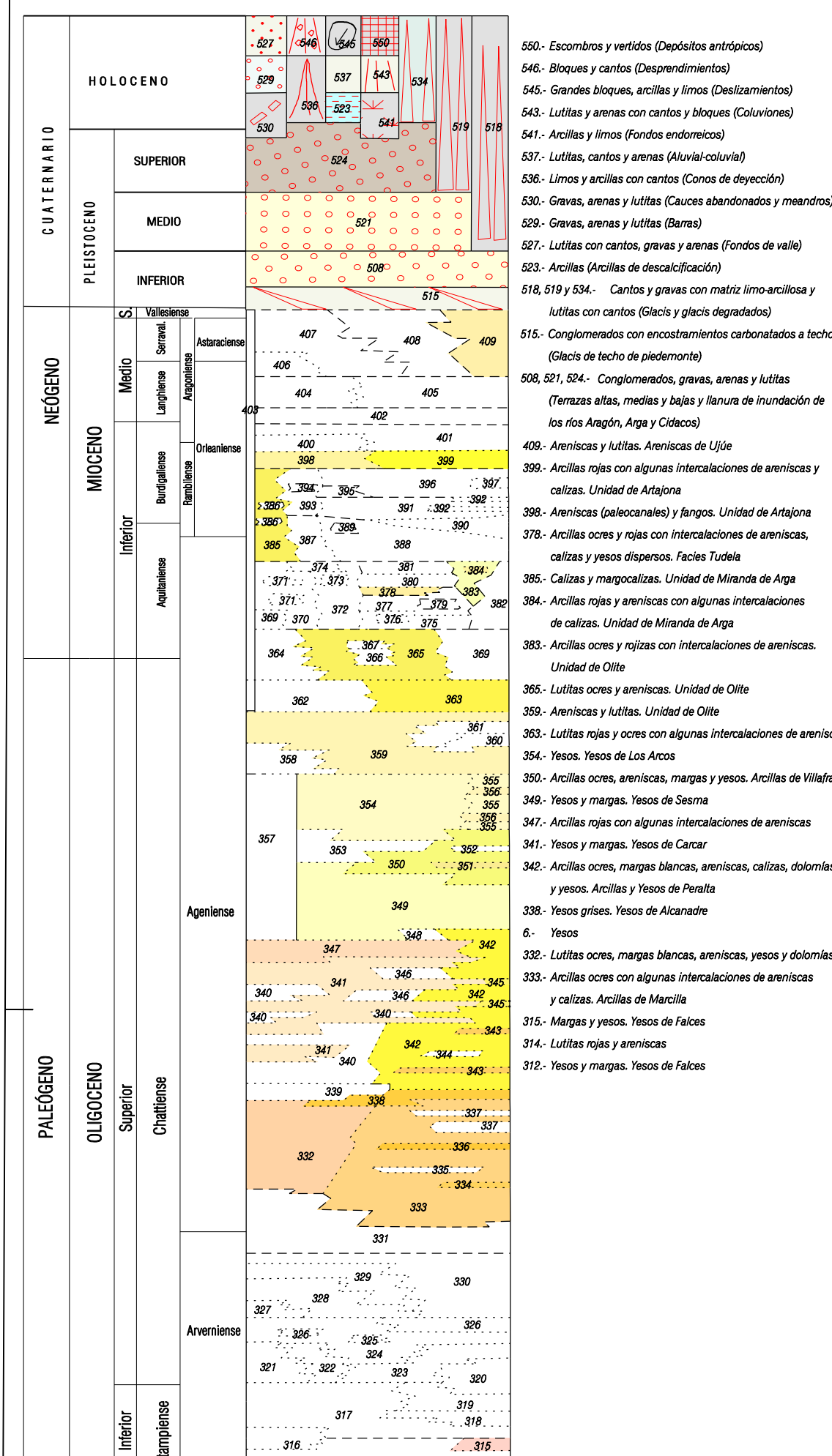
MAPA GEOLÓGICO DE NAVARRA

1:25.000

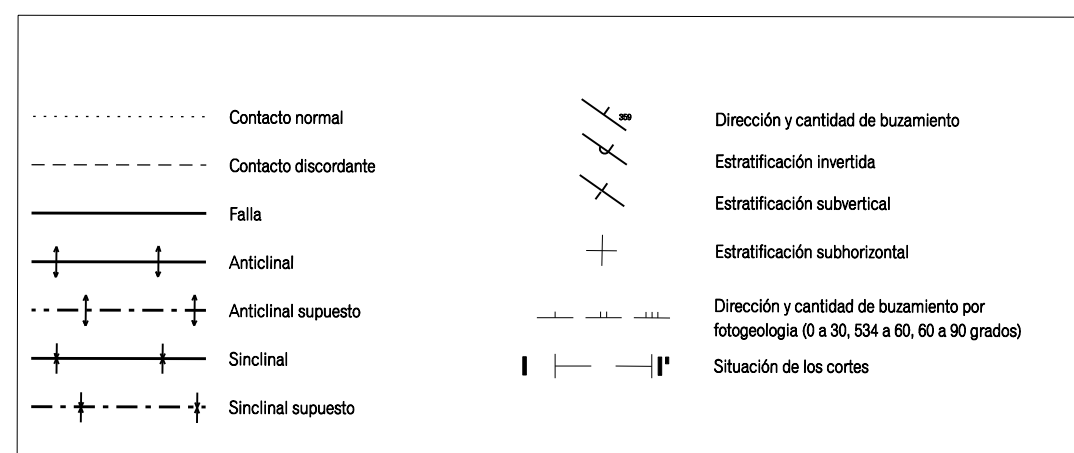
HOJA 206-II (OLITE)



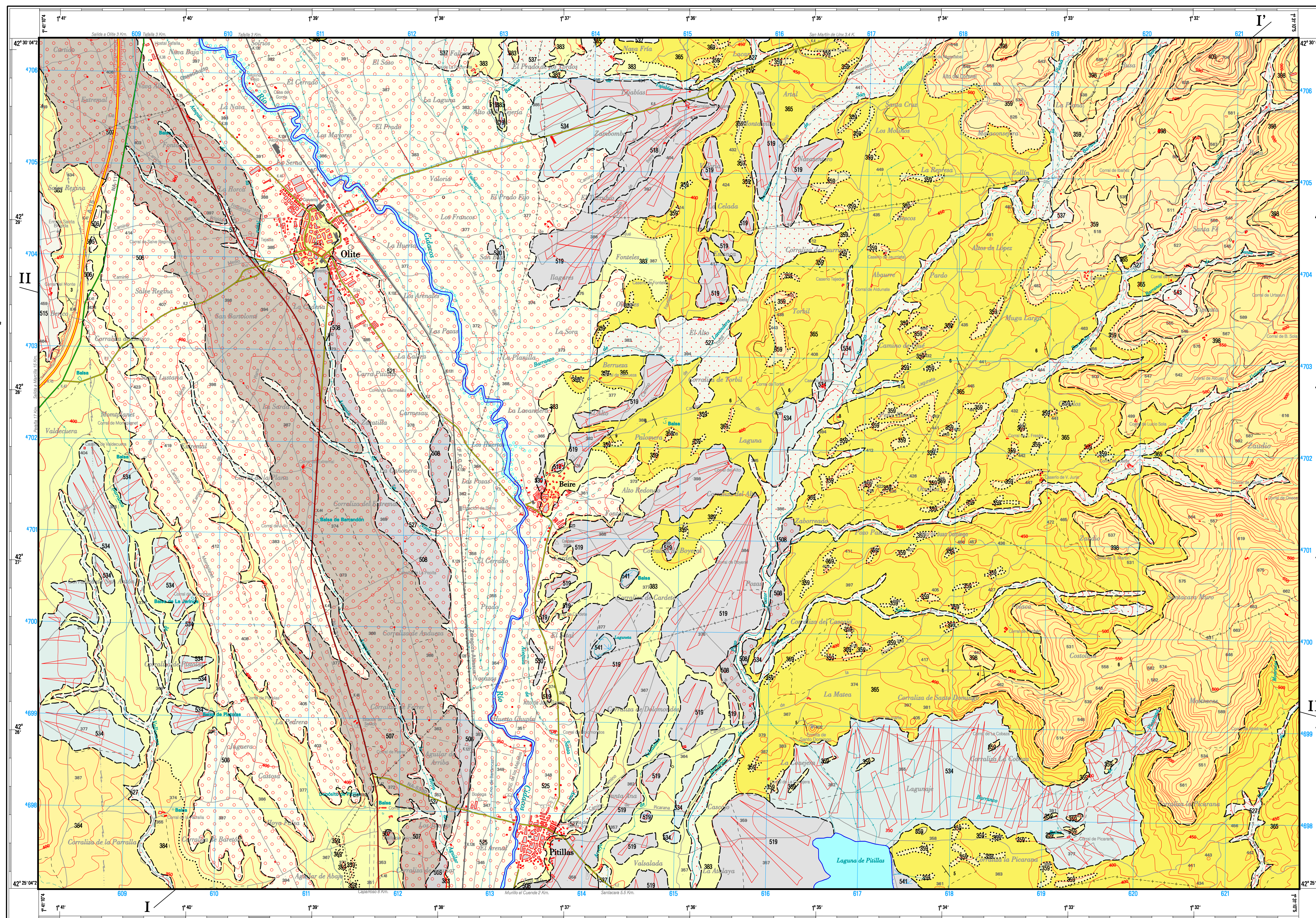
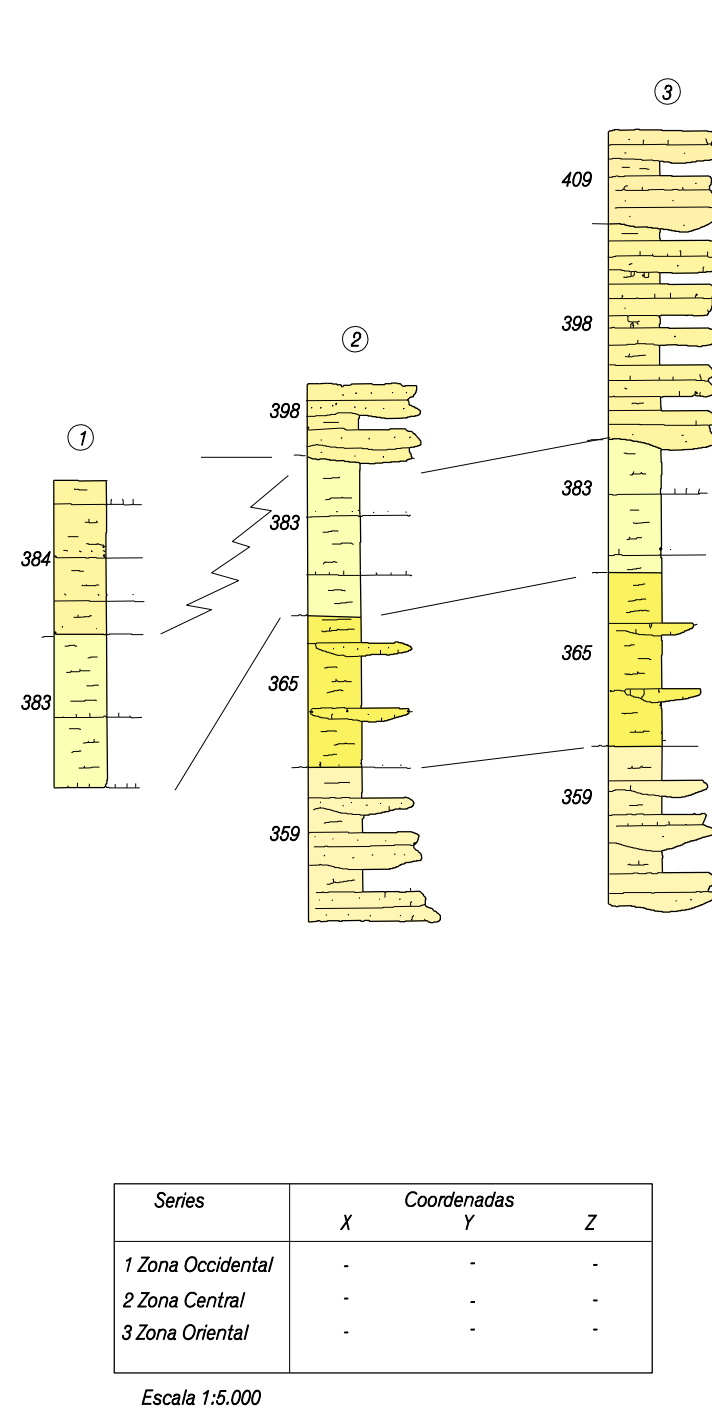
LEYENDA



SIGNOS CONVENCIONALES



COLUMNAS ESTRATIGRÁFICAS



DECLINACIÓN

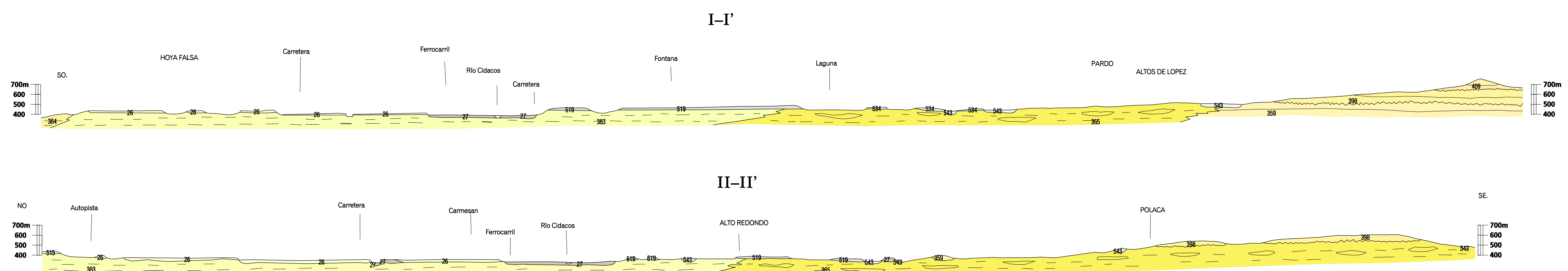
DATOS PARA EL CENTRO DE LA HOJA
Vértice real de la declinación magnética para el
1 de Enero de 1984 $\delta = 27^{\circ}30'$ Oeste
La declinación disminuye cada año 7,4"
Nota: Su convergencia de cuadrícula es $\alpha = 0^{\circ}56'34''$

1 : 25.000

Escala Internacional Proyección UTM. Datos cartográficos de la hoja 206-II (Olite) de Navarra.
Las alturas se refieren al nivel medio del Mediterráneo en Alicante (Equipamiento de las curvas de nivel 10 metros).
Las coordenadas geográficas en negro corresponden a la red geodésica europea unificada.
Las coordenadas en rojo corresponden a la cuadrícula kilométrica UTM.

Autores: J. Huerta Carmona (CGS)
J.I. Ramírez Merino (CGS)
A. Olivé Davó (CGS)
Dirección: E. Faci Panico (Gobierno de Navarra)
Coordinación Cartografía Digital: M. Jesús Larraga Sarcena (G.N.)

CORTES GEOLÓGICOS



ESQUEMA GEOLÓGICO

