

MAPA GEOLÓGICO

ESCALA 1:25.000

PERALTA

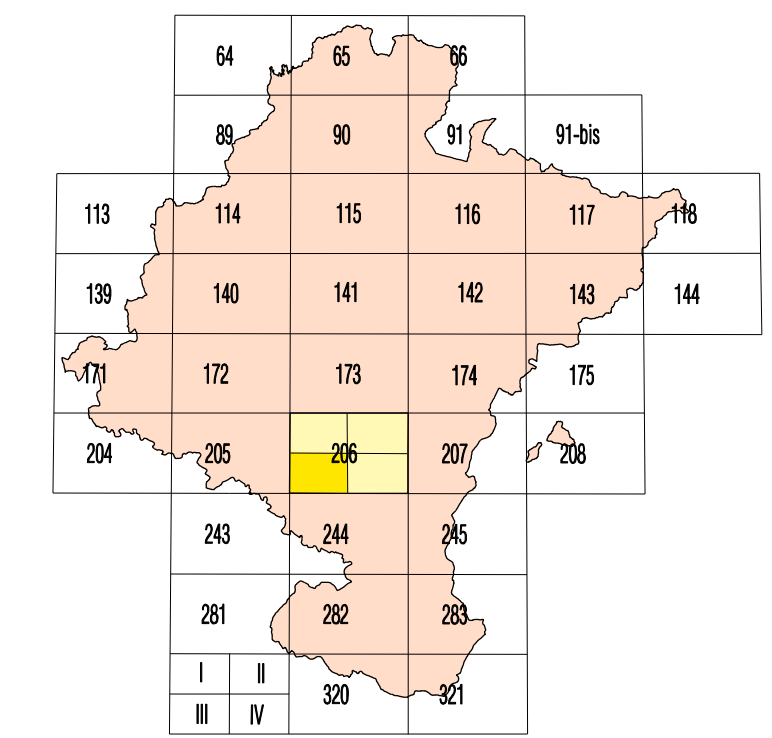
206-III
(49-20)

Gobierno de Navarra
Departamento de Obras Públicas,
Transportes y Comunicaciones

SERVICIO DE PROYECTOS, TECNOLOGÍA
Y OBRAS HIDRÁULICAS
Sección de Geología y Geotecnia

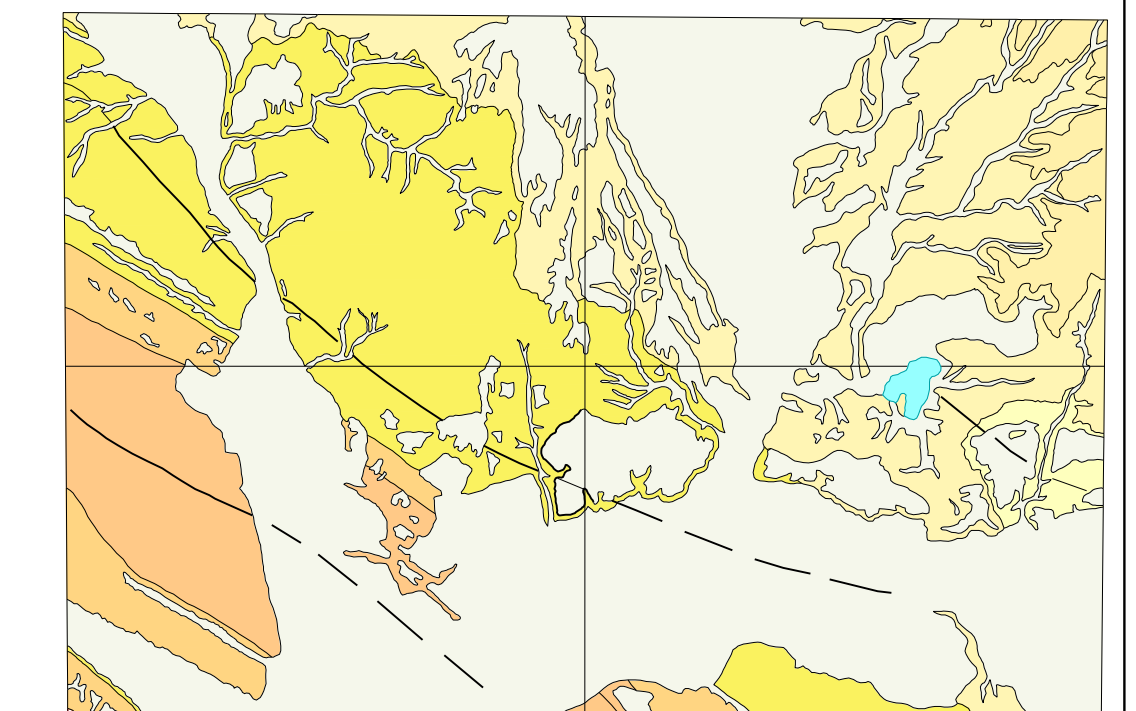
MAPA GEOLÓGICO DE NAVARRA

1:25.000
HOJA 206-III (PERALTA)



ALTO 105	VALLEA 109	SANDEUSA 113	Miranda de Arga I	Orreaga II
LODOLA 108	PERALTA 112	SOL DEL REY CANTIZO 116	Peralta III	Caparaso IV
CALABARRA 107	ALFARO 110	SARNA 114		
Situación Hoja 1:50.000			Situación Hoja 1:25.000	

ESQUEMA GEOLÓGICO



Escala 1:25.000

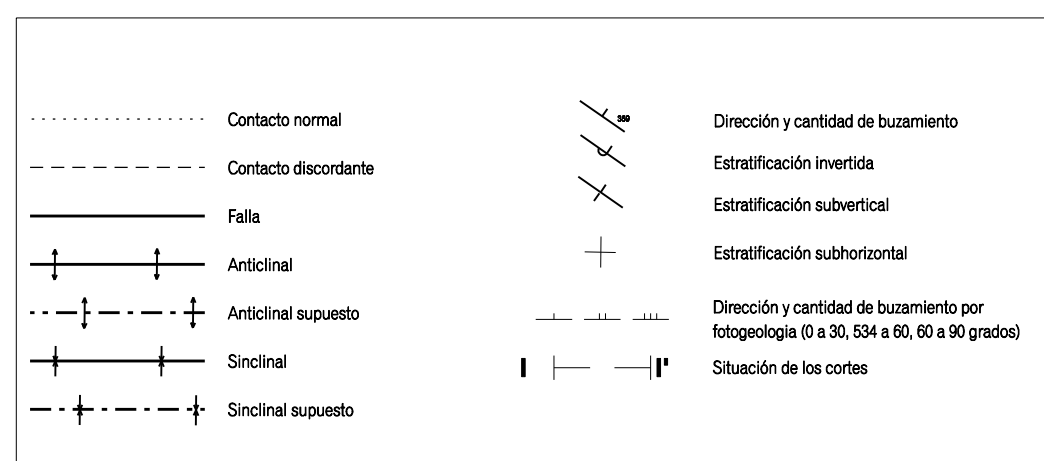
Fm Falces (Mioceno superior)	Unidad de Miranda de Arga (Mioceno medio)
Fm Larín (Oligoceno superior-Mioceno inferior)	Unidad de Artajona-Ujea (Mioceno medio)
Unidad de San Zolito-Santacara (Mioceno inferior)	Cuaternario
Unidad de Gallipienzo-Orreaga (Mioceno inferior-medio)	

LEYENDA

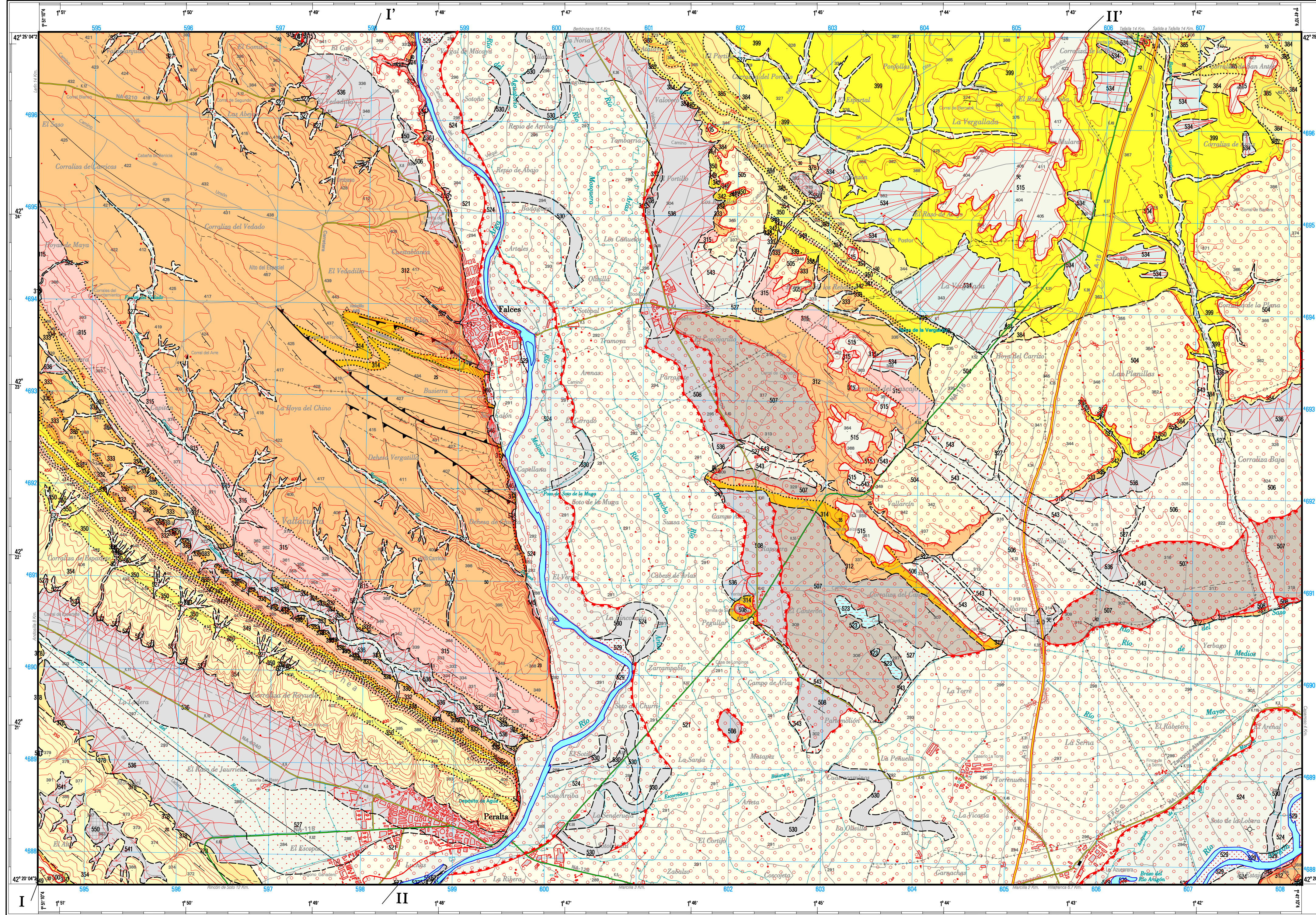
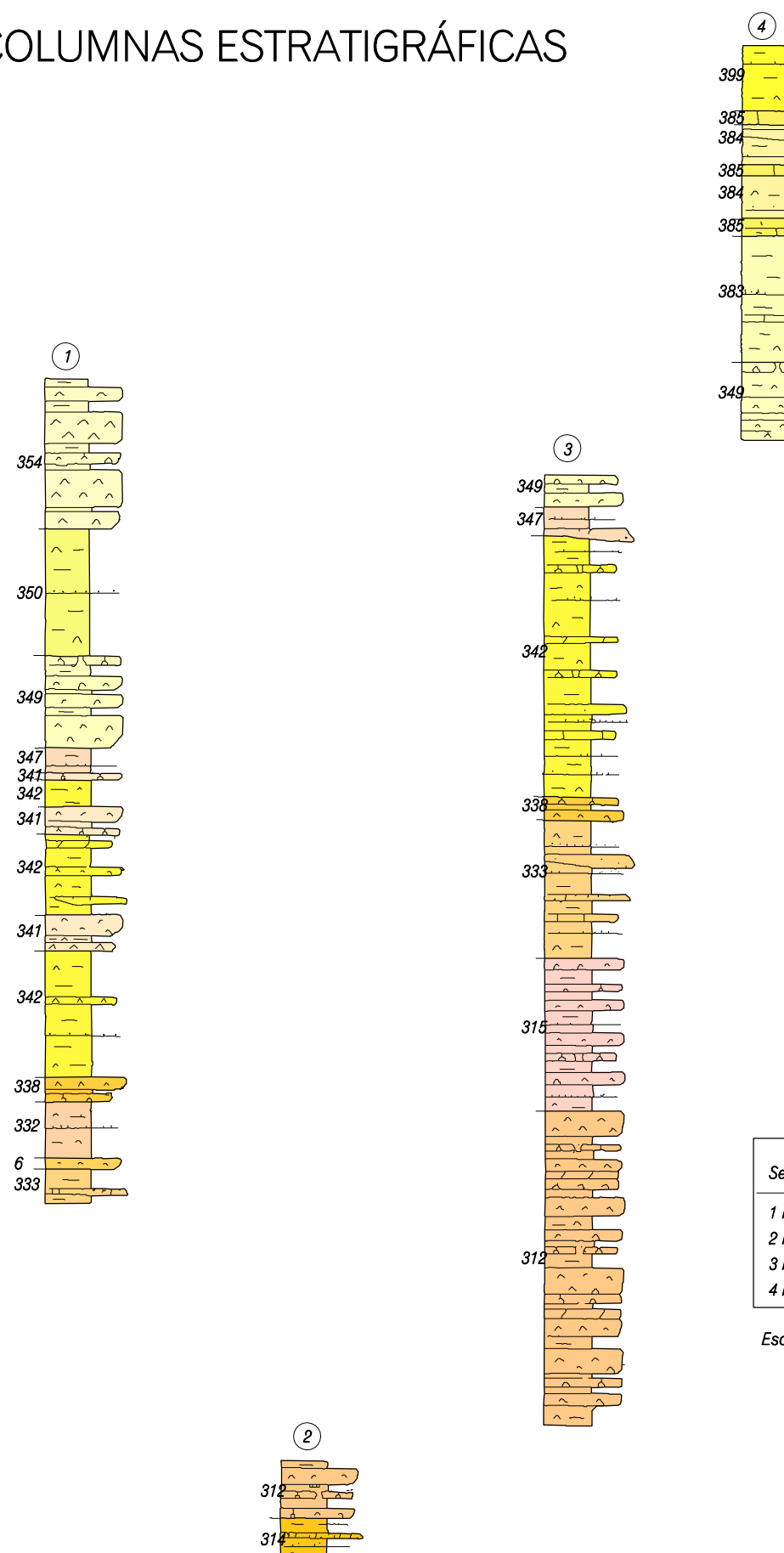
EPOCAS	CUATERNARIO		DESCRIPCIÓN
	Substrato	Depositos	
PLEISTOCENO	Superior	Depositos	330. Escoria y cenizas (Depositos andeocénicos)
	Medio	Depositos	345. Breques y cenizas (Depositos andeocénicos)
	Inferior	Depositos	346. Cenizas blancas, cenizas y cenizas (Depositos andeocénicos)
NEÓGENO	MIOCENO	Depositos	347. Lutitas y arenas con cenizas (Cenizas de depósitos andeocénicos)
		Depositos	348. Lutitas y arenas (Fm Falces)
	OLIGOCENO	Depositos	349. Greses, arenas y lutitas (Cenizas andeocénicas y medievales)
		Depositos	350. Greses, arenas y lutitas (Barras)
		Depositos	351. Lutitas con cenizas, greses y arenas (Fm Larín de alto)
		Depositos	352. Lutitas (Fm Larín de bajo)
		Depositos	353. Lutitas y arenas con cenizas (Cenizas de depósitos andeocénicos)
		Depositos	354. Lutitas y arenas con cenizas (Cenizas de depósitos andeocénicos)
		Depositos	355. Lutitas y arenas con cenizas (Cenizas de depósitos andeocénicos)
		Depositos	356. Lutitas y arenas con cenizas (Cenizas de depósitos andeocénicos)
PALEÓGENO	CRETÁCICO	Depositos	357. Lutitas y arenas con cenizas (Cenizas de depósitos andeocénicos)
		Depositos	358. Lutitas y arenas con cenizas (Cenizas de depósitos andeocénicos)

* Leyenda geológica (Hoja 206) obtenida a partir de la Leyenda Geológica de Navarra a escala 1:25.000

SIGNOS CONVENCIONALES



COLUMNAS ESTRATIGRÁFICAS

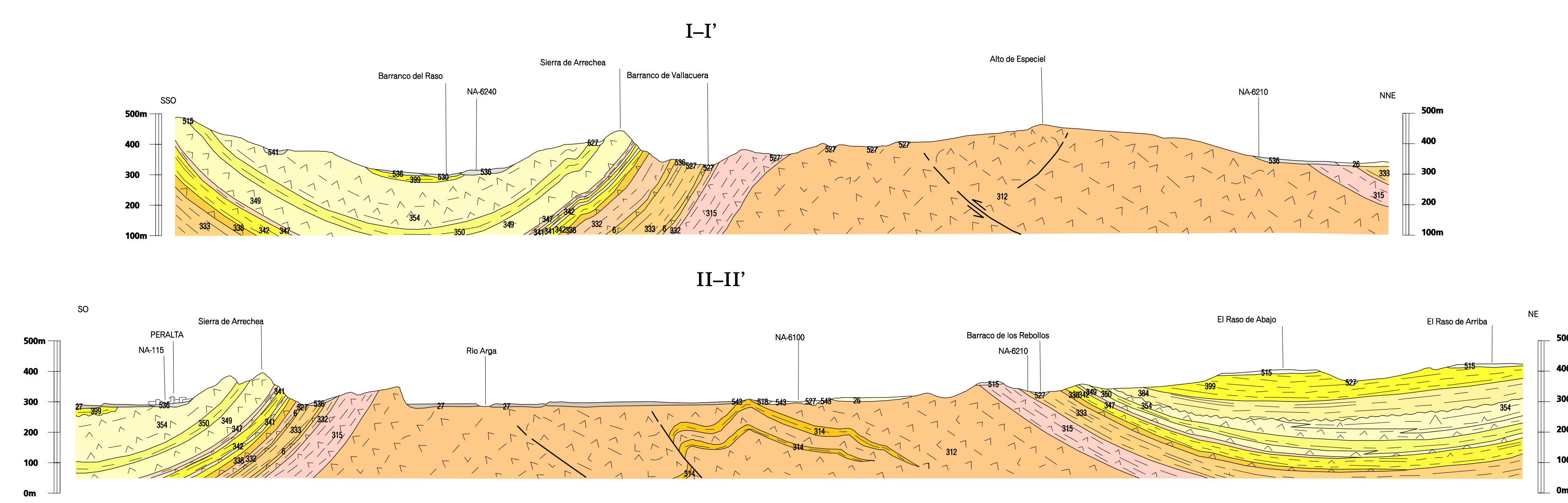


DECLINACIÓN
DATOS PARA EL CENTRO DE LA HOJA
Valor medio de la declinación magnética para el 1 de Enero de 1984: $\delta = 7' 27''$ Oeste
La declinación disminuye cada año 7,8"
Nota: El convergencia de las isoclinas $\delta = 7' 48''$ E

1 : 25.000
Escala Internacional Proyección UTM Datum europeo. Las longitudes están referidas al meridiano de Greenwich.
Las alturas se refieren al nivel medio del Mar en el momento de la observación de las corrientes de marea.
Las coordenadas geográficas en negro corresponden a la red geodésica europea unificada.
Las coordenadas en azul corresponden a la cuadrícula administrativa UTM.

Autores: F. López Olmedo (INYPESA)
Dirección: E. Fari Paricio (Gobierno de Navarra)
Coordinación Cartografía Digital: M^a. Jesús Larrañaga Sarcena (G.N.)

CORTES GEOLÓGICOS



Serie	X	Coordenadas	Z
1 Peralta	699700	4689100	295
2 Peralta2	603250	4691600	340
3 Falces	699000	4684400	340
4 Peralta1	601700	4696300	310

Escala 1:5.000