

MAPA GEOLÓGICO

ESCALA 1:25.000

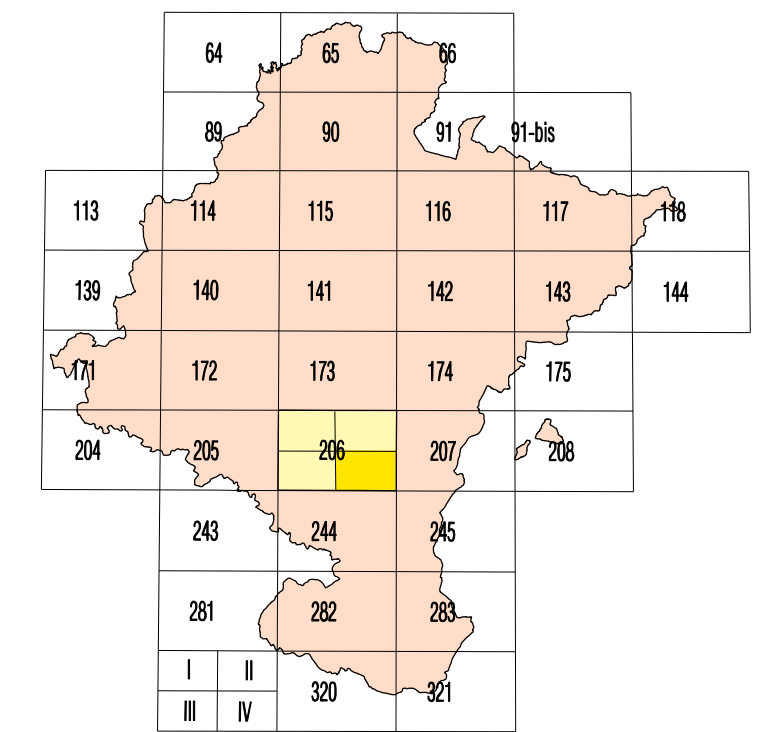
CAPARROSO

206-IV
(50-20)

Gobierno de Navarra
Departamento de Obras Públicas,
Transportes y Comunicaciones

SERVICIO DE PROYECTOS, TECNOLOGÍA
Y OBRAS HIDRÁULICAS
Sección de Geología y Geotecnia

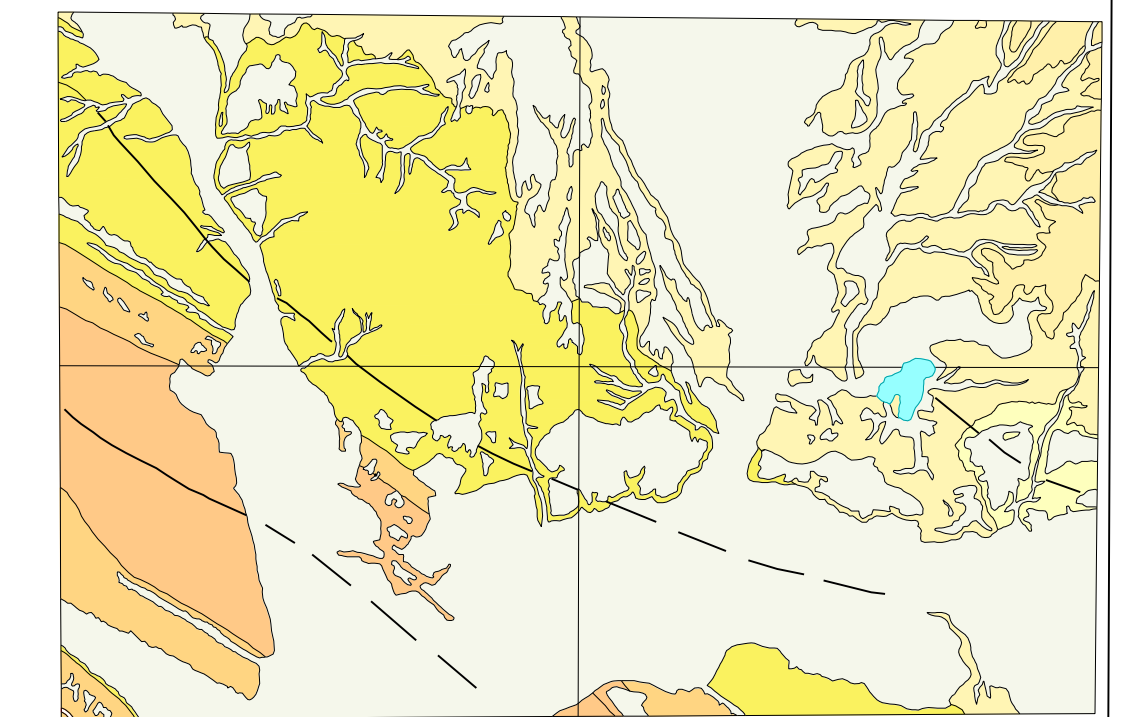
MAPA GEOLÓGICO DE NAVARRA
1:25.000
HOJA 206-IV (CAPARROSO)



ALTO 112	TAFALLA 113	SANGÜESA 114	Miranda de Arga I	Ollite II
LODIA 200	PERALETA 201	100 DEL REY 202	Peraleta III	Caparroso IV
CALANCHA 300	ALFARO 301	SABANA 302		

Situación Hoja 1:50.000 Situación Hoja 1:25.000

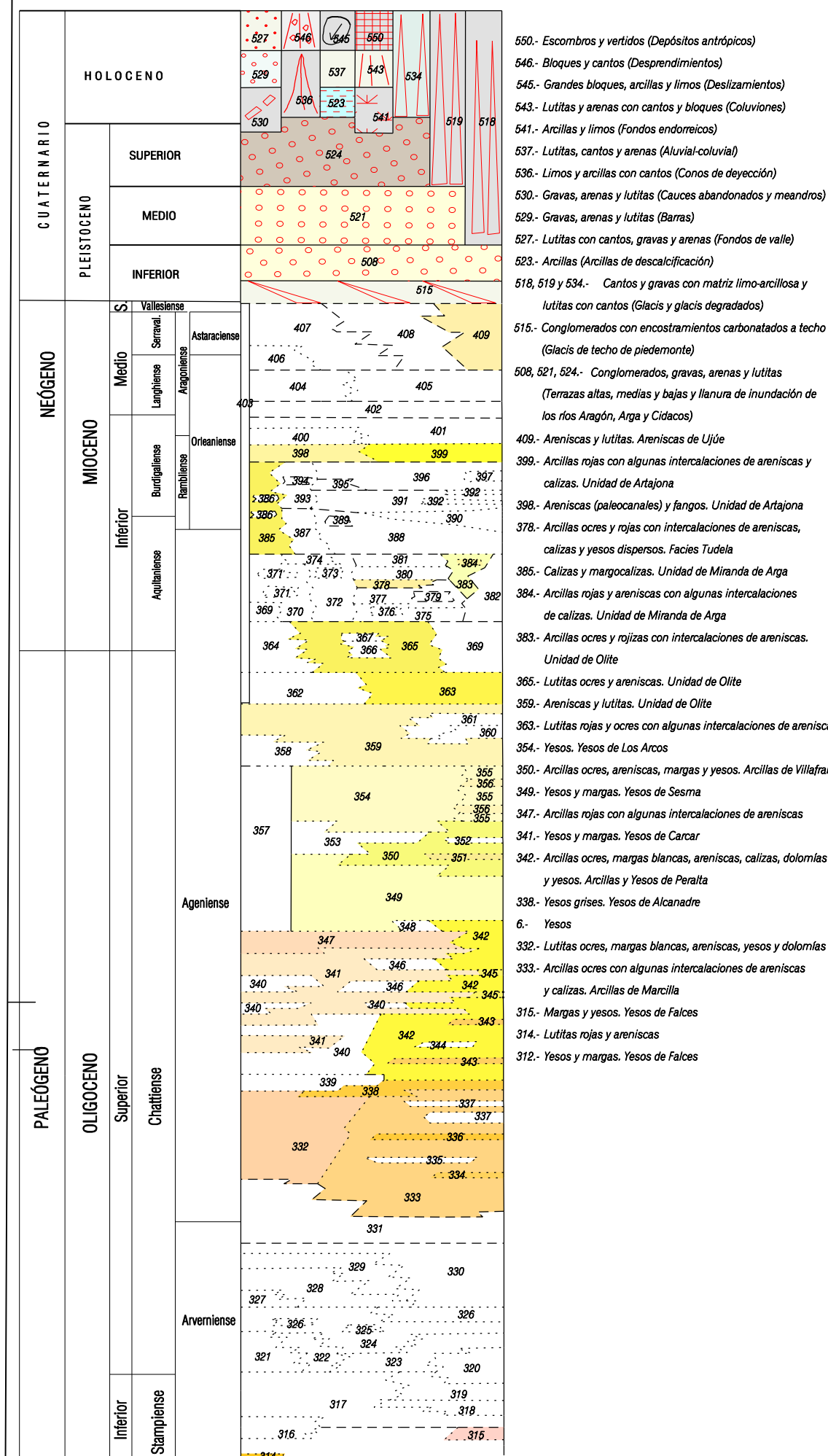
ESQUEMA GEOLÓGICO



Escala 1:200.000

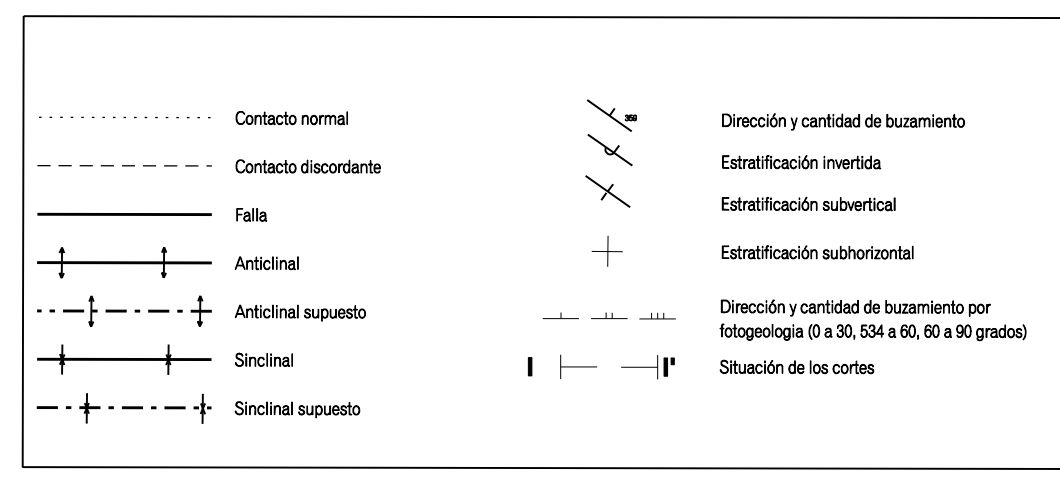
FM Falces (Diluviano superior)	Unidad de Miranda de Arga (Mioceno medio)
FM Lerín (Diluviano superior-Mioceno inferior)	Unidad de Artajona-Laje (Mioceno inferior)
Unidad de San Zulo-Santacara (Mioceno inferior)	Cuaternario
Unidad de Gallipienzo-Ollite (Mioceno inferior-medio)	

LEYENDA

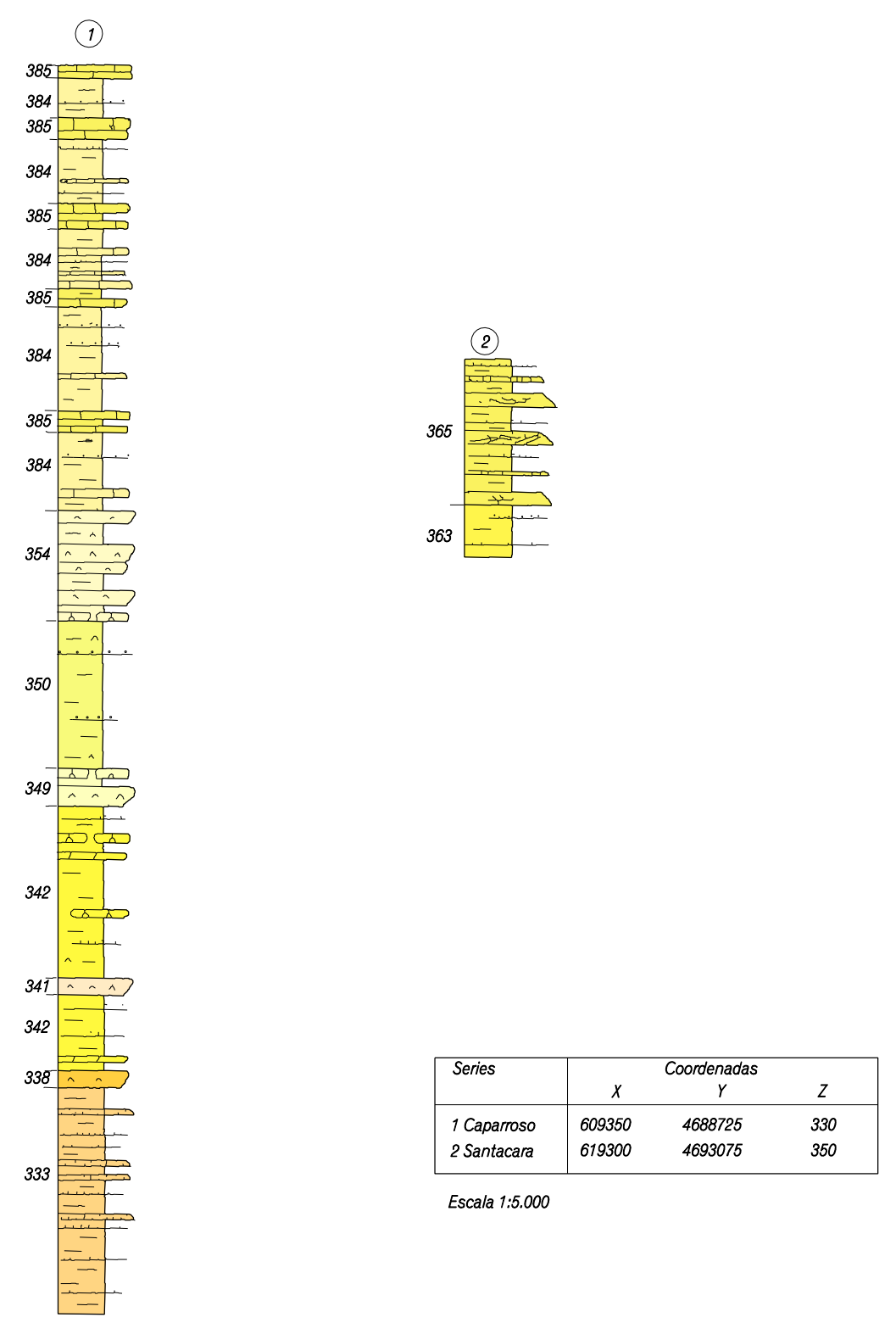


* Leyenda geológica (Hoja 206) obtenida a partir de la Leyenda Geológica de Navarra a escala 1:25.000

SIGNOS CONVENCIONALES



COLUMNAS ESTRATIGRAFICAS



DECLINACIÓN
DATOS PARA EL CENTRO DE LA HOJA
Valor medio de la declinación magnética para el 1 de Enero de 1994 = -2° 10' Oeste
La declinación disminuye cada año 1,4"
Huso 30. Coincidencia de cuadrícula = 0° 58' 25"

Escala 1:25.000

Elipsoide Internacional, Proyección U.T.M. Datum europeo. Las longitudes están referidas al meridiano de Greenwich.
Las alturas se refieren al nivel medio del Mediterráneo en Alicante. Equivalencia de las curvas de nivel 10 metros.
Las coordenadas geográficas en negro corresponden a la red geodésica europea oficial.
Las coordenadas en azul corresponden a la cuadrícula métrica U.T.M.

Autores: F. López Olmedo (INPSA)
Dirección: E. Faci Paricio (Gobierno de Navarra)
Coordinación Cartografía Digital: M^a. Jesús Larrañaga Sancena (G.N.)

CORTES GEOLÓGICOS

I-I'

