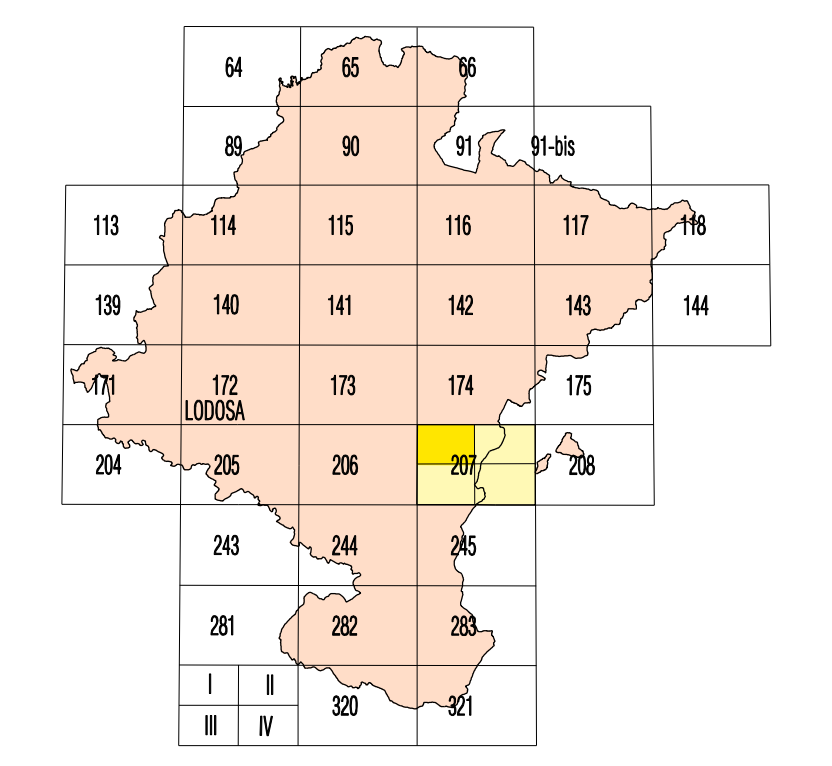
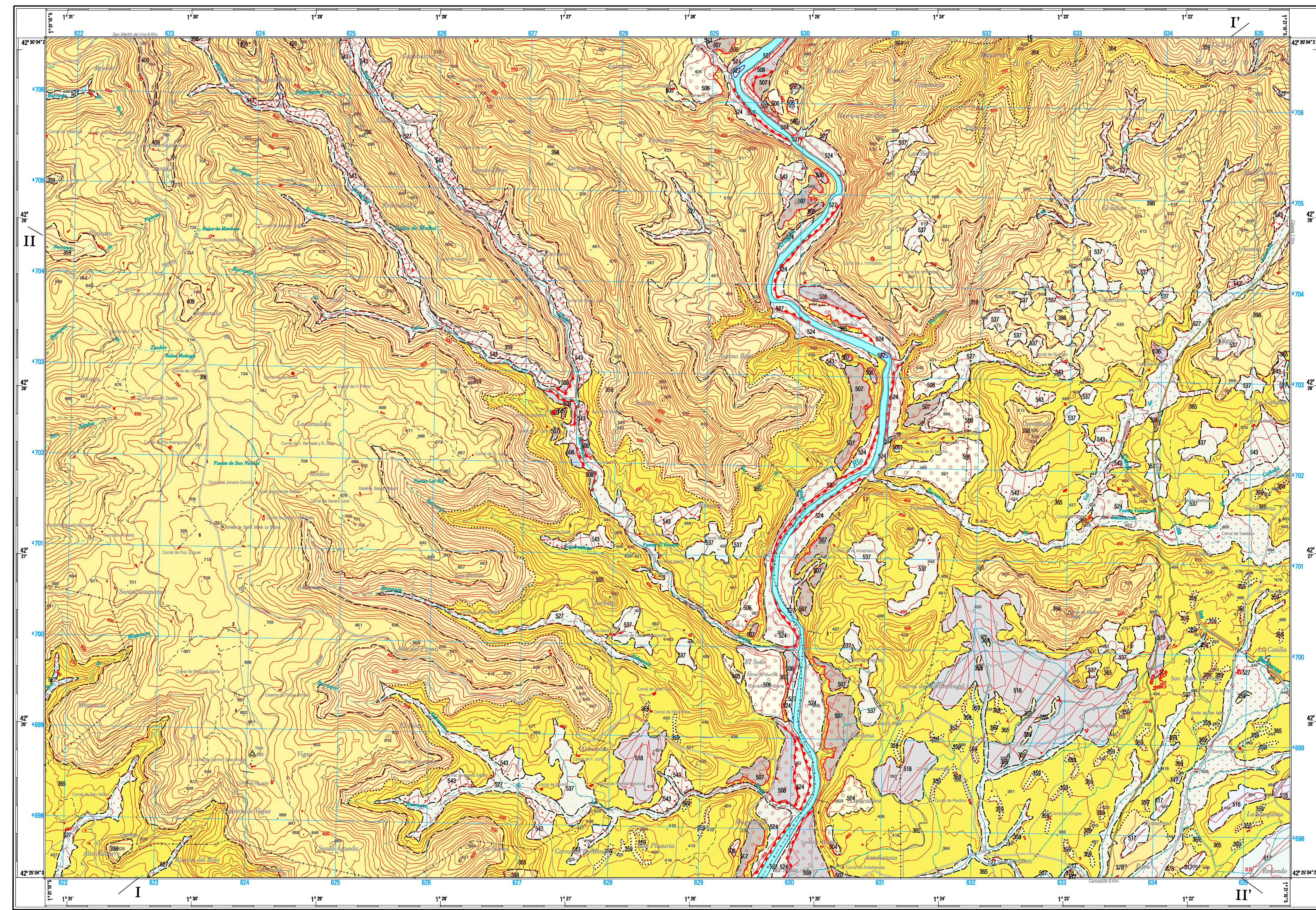


MAPA GEOLOGICO
ESCALA 1:25.000

LEYENDA

EPOCAS	CUATERNARIO		PLEISTOCENO		HOLOCENO	
	Superior	Inferior	Medio	Inferior	Medio	Superior
MIOCENO	MIOCENO SUPERIOR		MIOCENO MEDIO		MIOCENO INFERIOR	
	Luzaso		Luzaso		Luzaso	
PALEOGENO	PALEOGENO SUPERIOR		PALEOGENO INFERIOR		PALEOGENO INFERIOR	
	Chalchón		Chalchón		Chalchón	

* Leyenda geológica (Folios 207-208) obtenida a partir de la Leyenda Geológica de Navarra a escala 1:25.000



NAVARRA 173	SAN PEDRO DE GALIEN 174	SOPEA 175	San Isidro del Pinar I	Sos del Rey Castiello II
PERALTA 206	SOCAL DE CALZADO 207	UNCASTILLO 208	Carcastillo III	Castiellar IV
ALBA 244	SANNA 245	AYEVA 246		

Situación Hojas 1:50.000

SIGNOS CONVENCIONALES

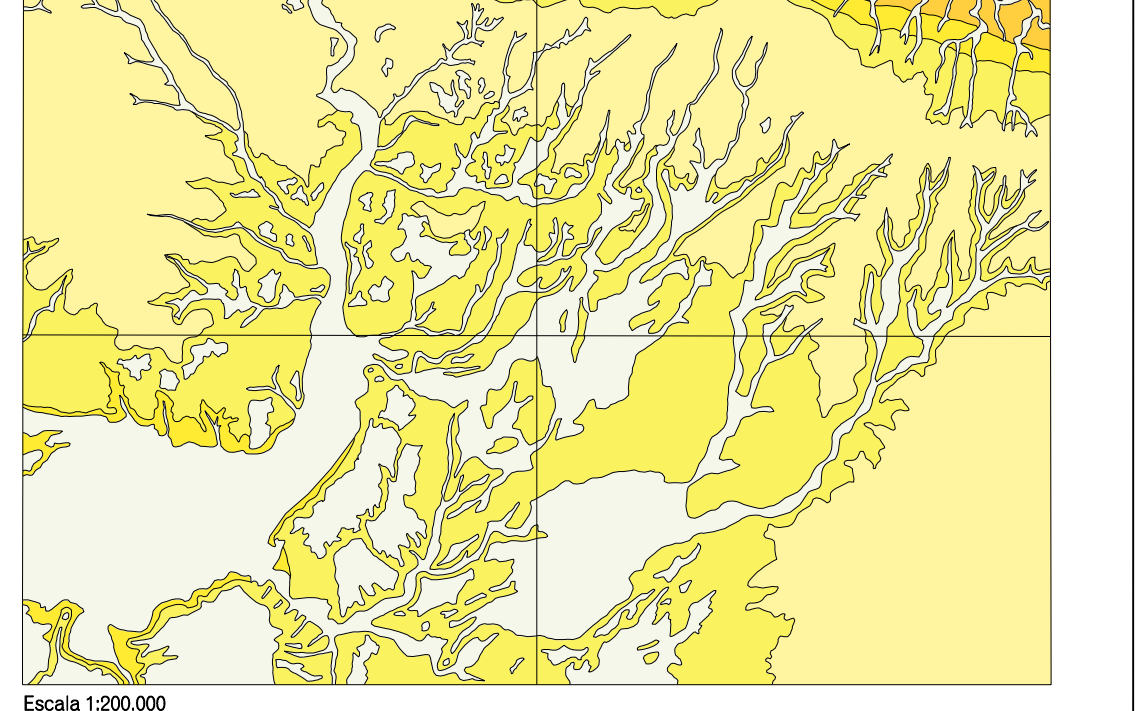
-----	Contacto normal	↗↘	Dirección y cantidad de buzamiento
- - - - -	Contacto discordante	↗↘	Estratificación invertida
---	Falla	↗↘	Estratificación subvertical
+	Anticlinal	↗↘	Estratificación subhorizontal
-	Anticlinal supuesto	↗↘	Dirección y cantidad de buzamiento por topografía (0 a 30, 30 a 60, 60 a 90 grados)
+	Sinclinal	↗↘	Situación de las cortes
-	Sinclinal supuesto	↗↘	

DECLINACIÓN
DATOS PARA EL CENTRO DE LA HOJA
Valor medio de la declinación magnética para el 1 de Enero de 1993: α = 7° 07' Oeste
La declinación disminuye cada año 7,4"
Huso 30. Convergencia de la cuadrícula α = 7° 07' 19"

1 : 25.000
Escala Internacional. Proyección UTM. Datum europeo. Las longitudes están referidas al meridiano de Greenwich.
Las alturas se refieren al nivel medio del mar en Alicante. Equivalencia de las zonas de nivel 0 metros.
Las coordenadas geográficas en negro corresponden a la red geodésica europea unificada.
Las coordenadas en azul corresponden a la cuadrícula UTM.

Autores: A. Olivé Davó (CGS)
Dirección: E. Faci Paricio (Gobierno de Navarra)
Coordinación Cartografía Digital: M^a. Jesús Larraga Sarcena (G.N.)

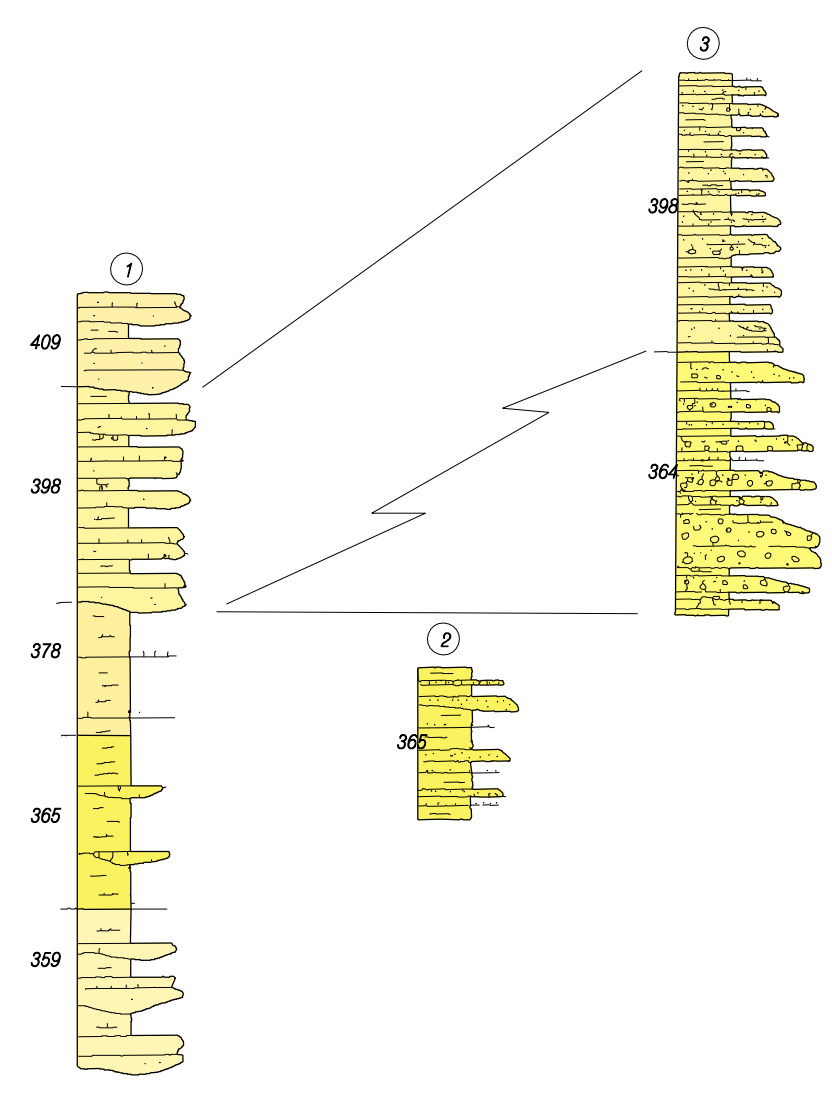
ESQUEMA GEOLOGICO



Escala 1:250.000

Unitad de Lizueta (Mioceno inferior)	Unitad de Artajona-Ujue (Mioceno medio)
Unitad de San Zuloa (Mioceno inferior)	Cuaternario
Unitad de Gallipienzo-Olite (Mioceno inferior-medio)	

COLUMNAS ESTRATIGRAFICAS



Serie	X	Y	Z
1 Zona Occidental	642380	4700000	600
2 Fuentes	639640	4700000	700

CORTES GEOLOGICOS

