

MAPA GEOLOGICO

ESCALA 1:25.000

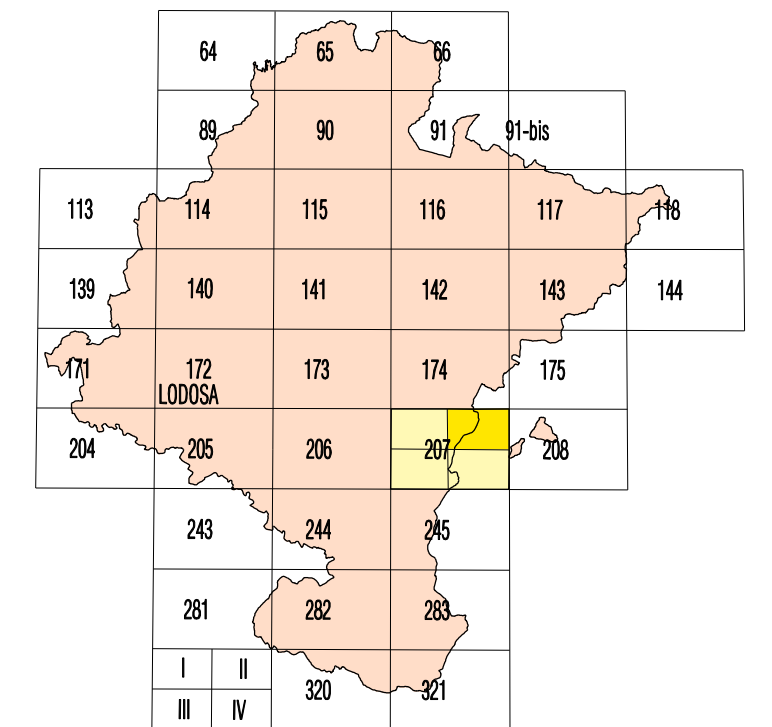
SOS DEL REY CATOLICO

207-II
(52-19)

 **Gobierno de Navarra**
Departamento de Obras Públicas,
Transportes y Comunicaciones

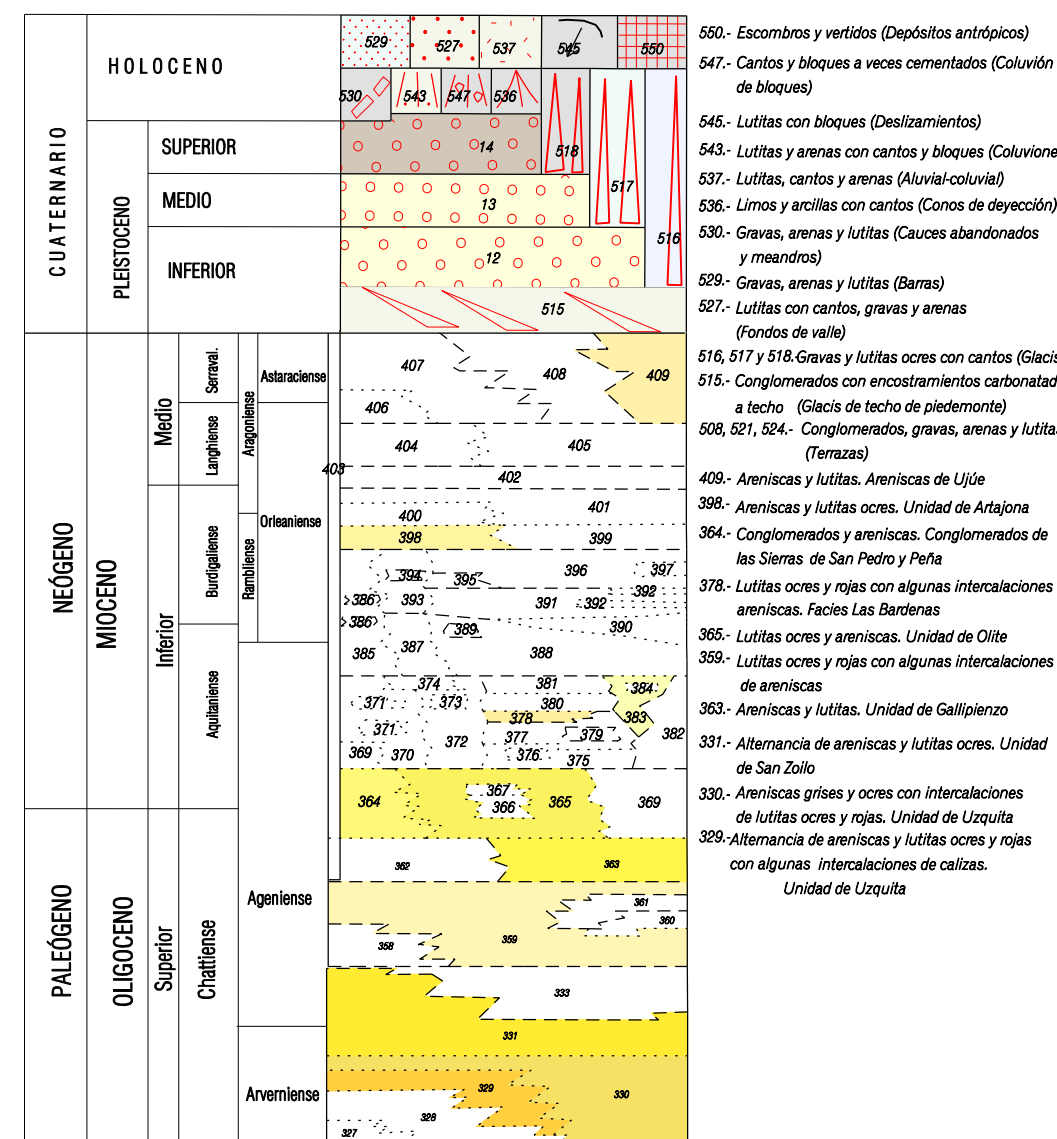
SERVICIO DE PROYECTOS, TECNOLOGÍA
Y OBRAS HIDRAULICAS
Sección de Geología y Geotecnia

MAPA GEOLOGICO DE NAVARRA
1:25.000
HOJA 207-II (SOS DEL REY CATOLICO)

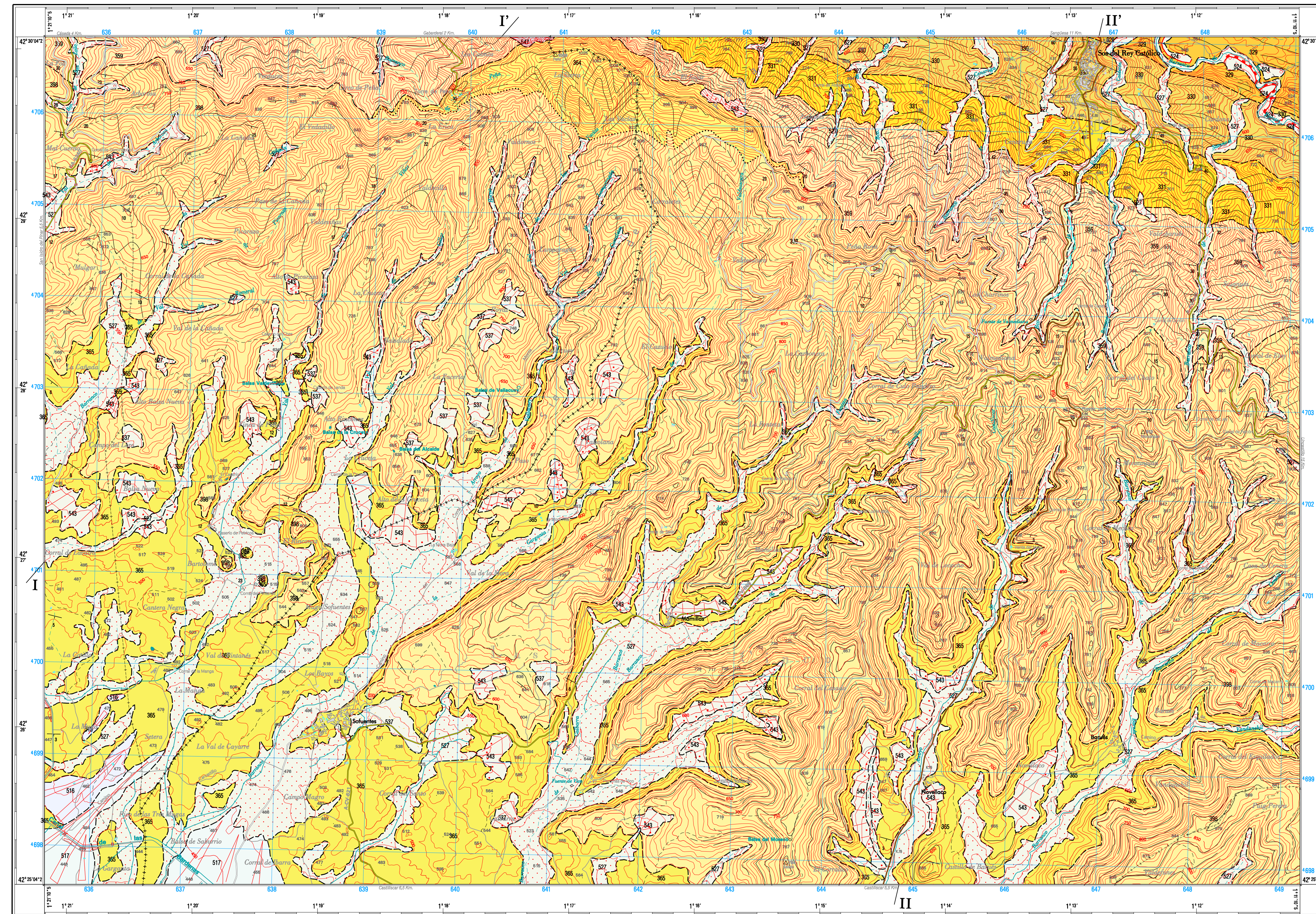


133	134	135	136	137	138
139	140	141	142	143	144
145	146	147	148	149	150
151	152	153	154	155	156
157	158	159	160	161	162

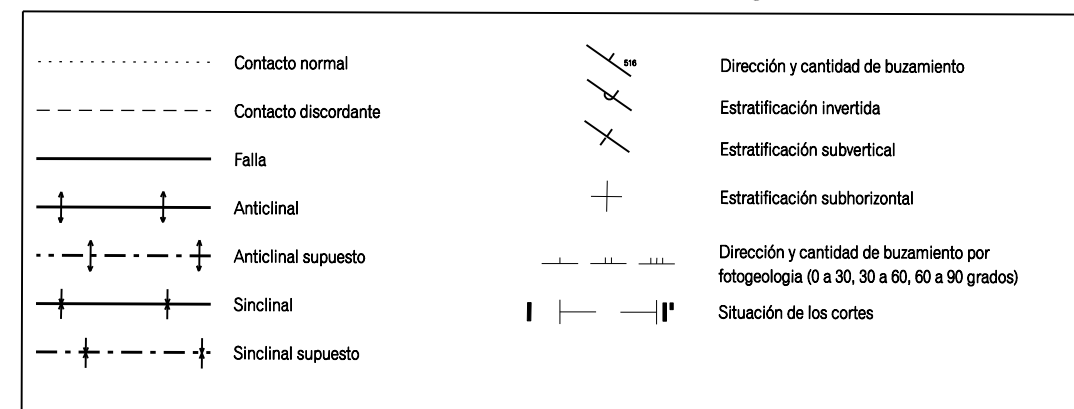
LEYENDA



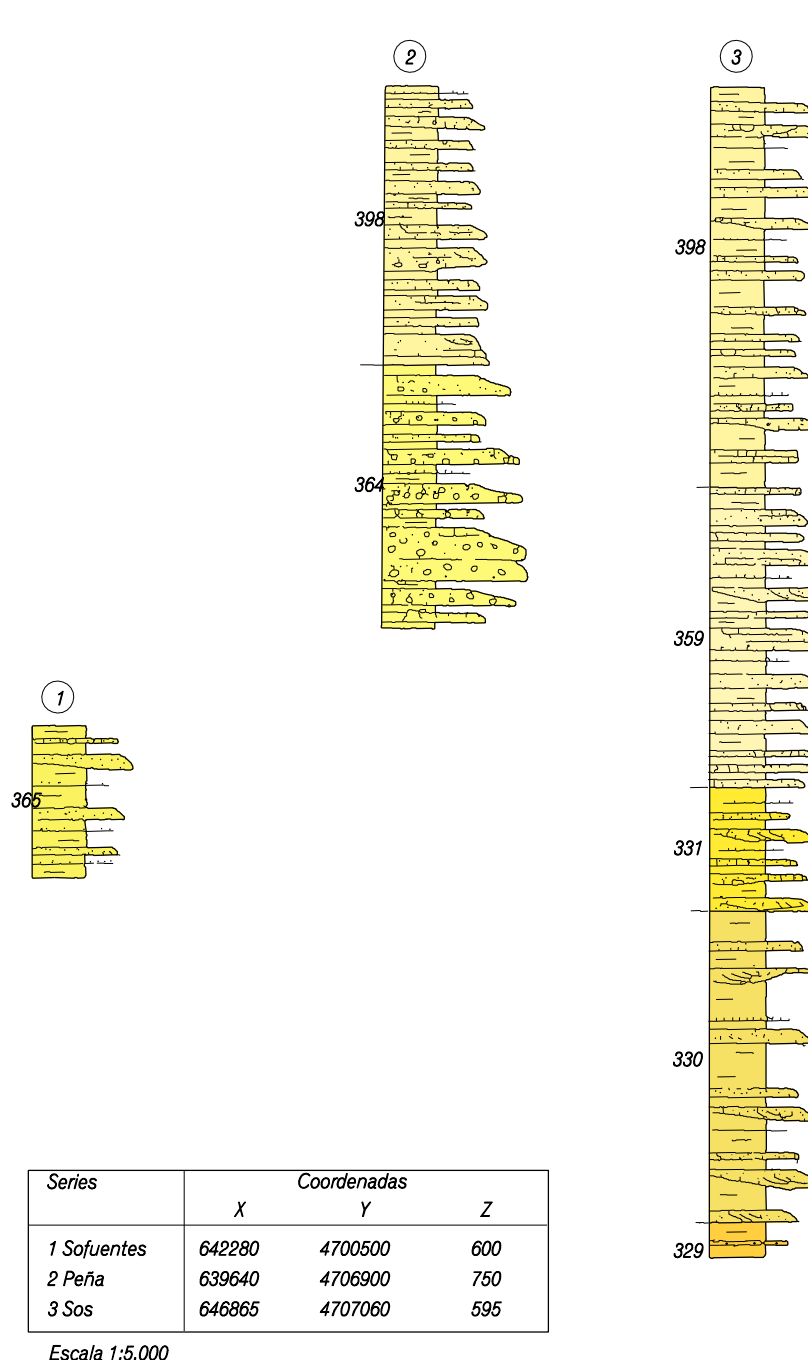
* Leyenda geológica (Hoja 207-II) elaborada a partir de la Leyenda Geológica de Navarra a escala 1:25.000



SIGNOS CONVENCIONALES



COLUMNAS ESTRATIGRAFICAS



Serie	X	Y	Z
1 Soletres	642380	4700500	800
2 Pina	639640	4700900	750
3 Sos	642880	4707000	595

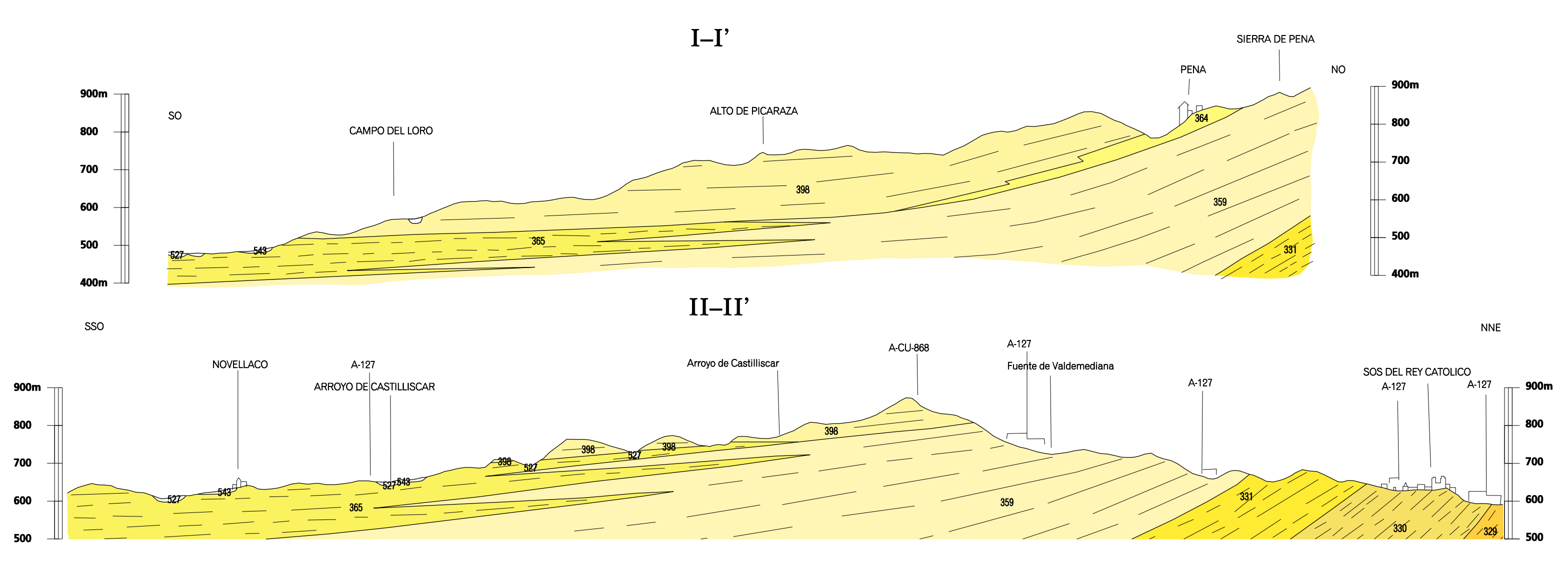
Escala 1:5.000

DECLINACIÓN
DATOS PARA EL CENTRO DE LA HOJA
Valor medio de la declinación magnética para el 1 de Enero de 1985: $\delta = 2^{\circ} 05'$ Oeste
La declinación disminuye cada año 7,7"
Huso 30: Convergenca de la cuadrícula $\omega = 1^{\circ} 10' 30''$

1 : 25.000
Escala Internacional Proyección U.T.M. Datum europeo. Las longitudes están referidas al meridiano de Greenwich.
Las alturas se refieren al nivel medio del Mediterráneo en Alicante. Equivalencia de las curvas de nivel 10 metros.
Las coordenadas geográficas en negro corresponden a la red geodésica europea unificada.
Las coordenadas en azul corresponden a la cuadrícula U.T.M.

Autores: F. López Olmedo (INPSA)
A. Olivé Davó (CGS)
Dirección: E. Fari Paricio (Gobierno de Navarra)
Coordinación Cartografía Digital: M^a Jesús Larrañaga Sancena (G.N.)

CORTES GEOLOGICOS



ESQUEMA GEOLOGICO

