

# MAPA GEOLOGICO

ESCALA 1:25.000

CARCASTILLO

207-III  
(51-20)

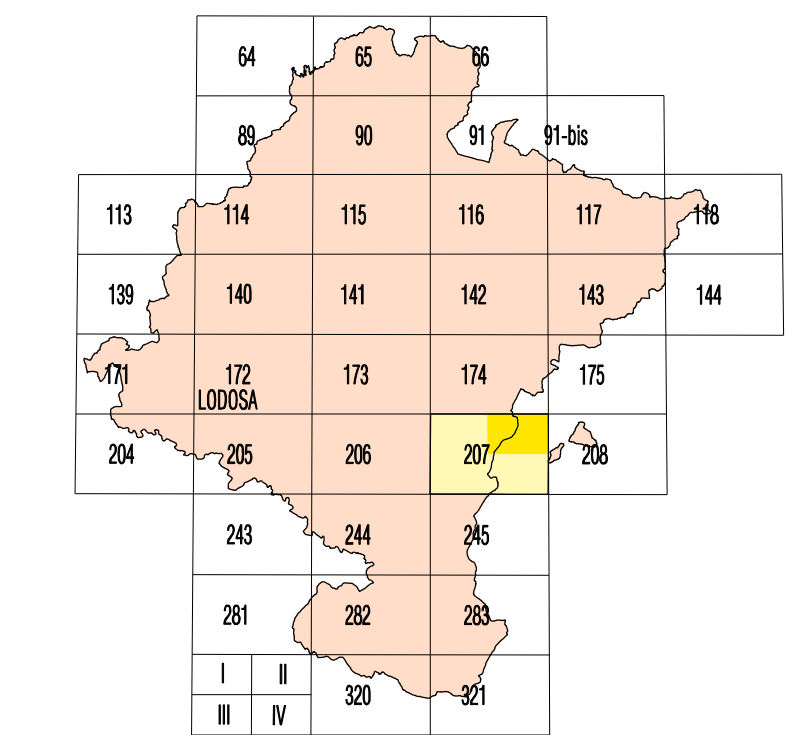
 **Gobierno de Navarra**  
Departamento de Obras Públicas,  
Transportes y Comunicaciones

SERVICIO DE PROYECTOS, TECNOLOGIA  
Y OBRAS HIDRAULICAS  
Sección de Geología y Geotecnia

MAPA GEOLÓGICO DE NAVARRA

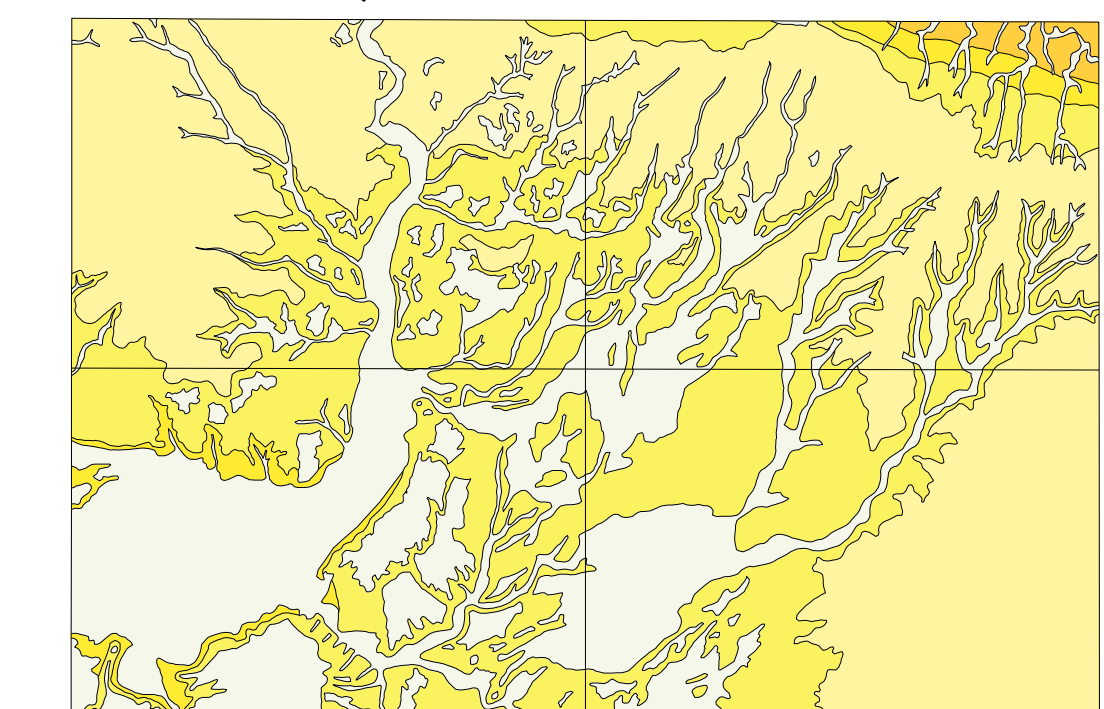
1:25.000

HOJA 207-III (CARCASTILLO)



TAVILLA 173	SANDESA 174	SOTOS 175	San Isidro del Pinar I	Sot del Rey Católico II
PRAYATA 204	VAL DE REY CATELICO 205	ENCARCELLO 206	Carcastillo III	Castellar IV
ALFARO 204	SABANA 205	AYRRE 206	Sitación Hoja 1:50.000	

ESQUEMA GEOLOGICO



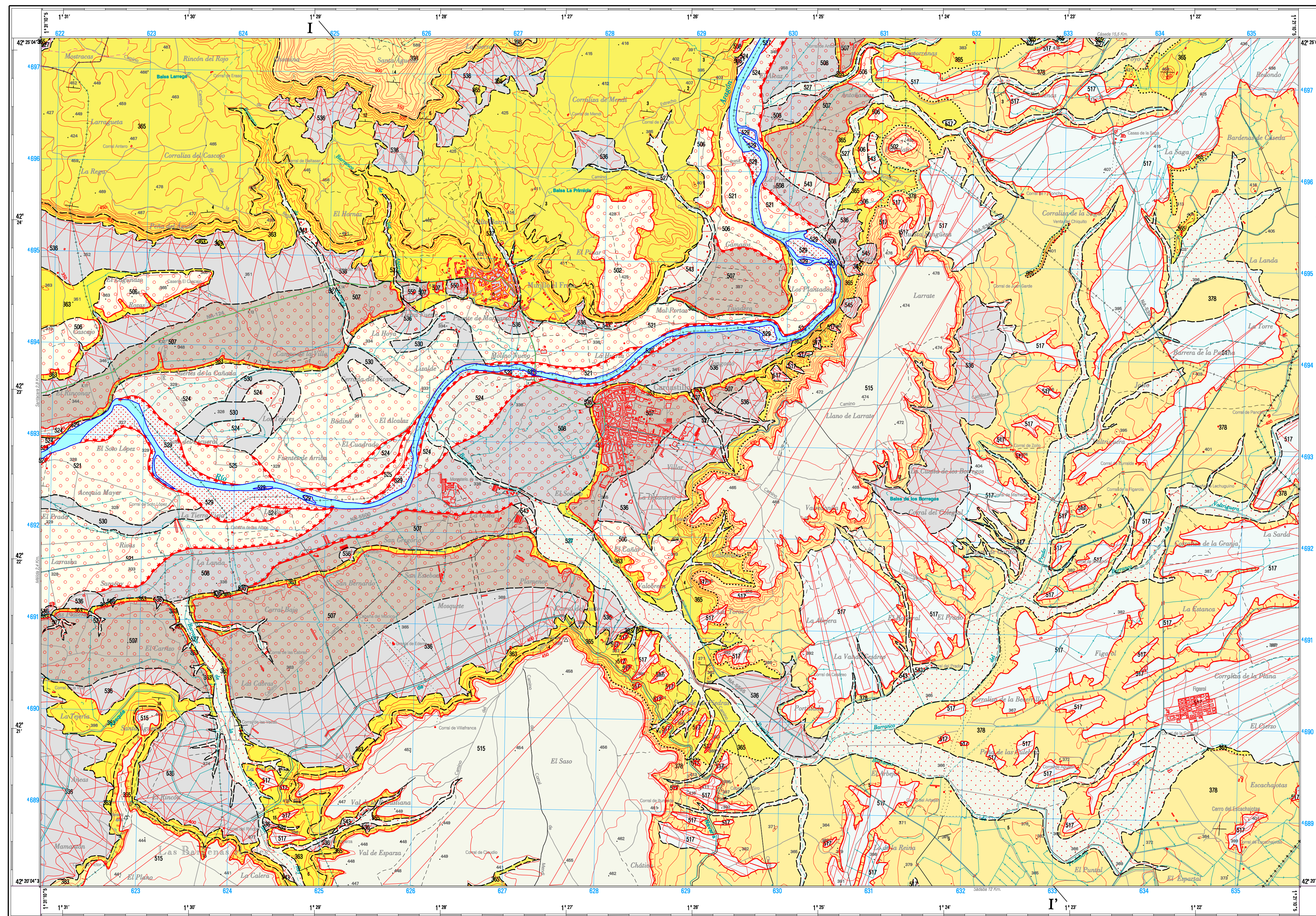
Escala 1:200.000

Unidad de Uztaitza (Mioceno inferior)	Unidad de Artaxoa-Lize (Mioceno medio)
Unidad de San Zolito (Mioceno inferior)	Cuaternario
Unidad de Gallipienzo-Olite (Mioceno inferior-medio)	

LEYENDA

CATEGORIA	HOLOCENO	
	PLEISTOCENO SUPERIOR	PLEISTOCENO MEDIO e INFERIOR
NEOGENO	MIOCENO	
	OLIGOCENO SUPERIOR	OLIGOCENO INFERIOR
PALEOGENO	CRETACICO	
	CRETACICO SUPERIOR	CRETACICO INFERIOR

\* Leyenda geológica Hoja 207-III basada a partir de la Leyenda Geológica de Navarra a escala 1:25.000



SIGNOS CONVENCIONALES

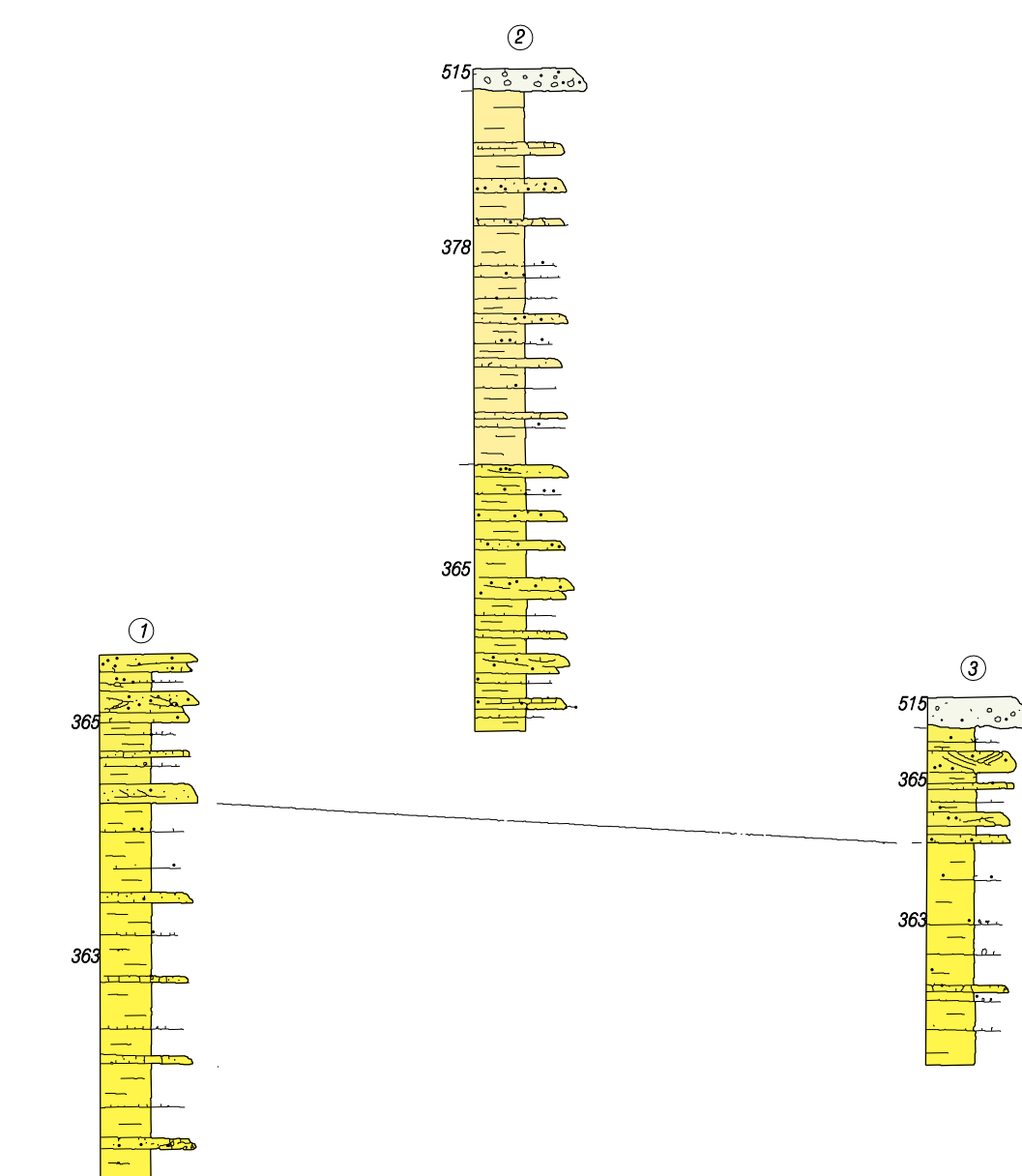
— — — — —	Contacto normal	— — — — —	Dirección y cantidad de buzamiento
- - - - -	Contacto discordante	— — — — —	Estratificación invertida
— — — — —	Falla	— — — — —	Estratificación subvertical
— — — — —	Anticlinal	— — — — —	Estratificación subhorizontal
— — — — —	Anticlinal supueto	— — — — —	Dirección y cantidad de buzamiento por topografía (a 20, 30, 40, 50 o 60 grados)
— — — — —	Sinclinal	— — — — —	Situación de las cortas
— — — — —	Sinclinal supueto		

DECLINACIÓN  
DATOS PARA EL CENTRO DE LA HOJA  
Valor medio de la declinación magnética para el 1 de Mayo de 1992:  $\delta = 3^{\circ}07'$  Oeste  
La declinación disminuye cada año 7.3"  
Huso 30 (convergencia de la cuadrícula) =  $1^{\circ}03'19''$

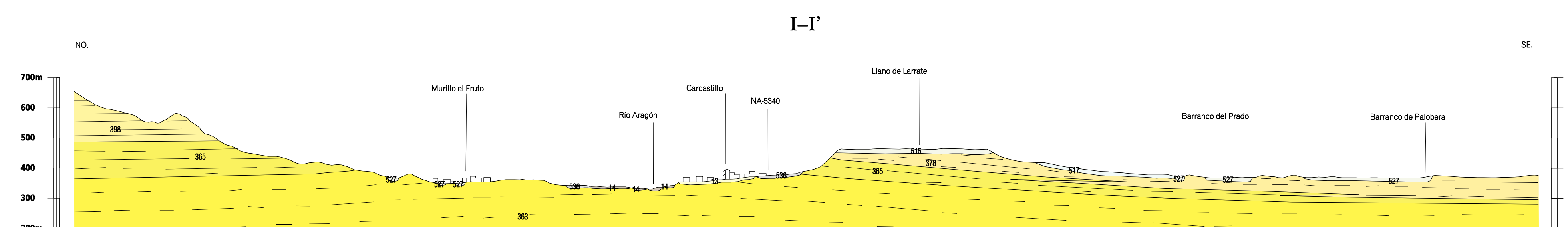
1 : 25.000  
Escala Internacional. Proyección UTM Datum europeo. Las longitudes están referidas al meridiano de Greenwich.  
Las alturas se refieren al nivel medio del mar en el punto de Caliz de la zona de mar 70 metros.  
Las coordenadas geográficas en negro corresponden a la red geodésica europea utilizada.  
Las coordenadas en azul corresponden a la cuadrícula métrica UTM.

Autores: F. López Olmedo (INYESA)  
Dirección: E. Faci Patricio (Gobierno de Navarra)  
Coordinación Cartográfica Digital: M<sup>a</sup>. Jesús Larrañaga Sarcena (G.N.)

COLUMNAS ESTRATIGRAFICAS



CORTES GEOLOGICOS



Serie	X	Coordenadas	Z
1 El Castaño	624045	4665190	370
2 Larrate	632920	4665130	365
3 Val del Rey	624680	4665190	370

Escala 1:5.000