

MAPA GEOLOGICO

ESCALA 1:25.000

LEYENDA

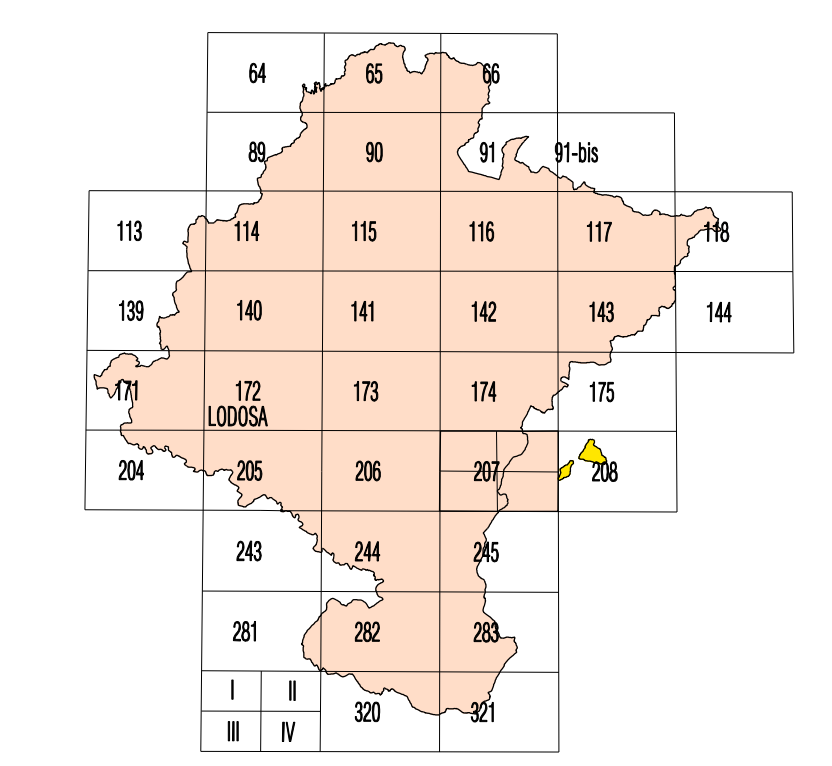
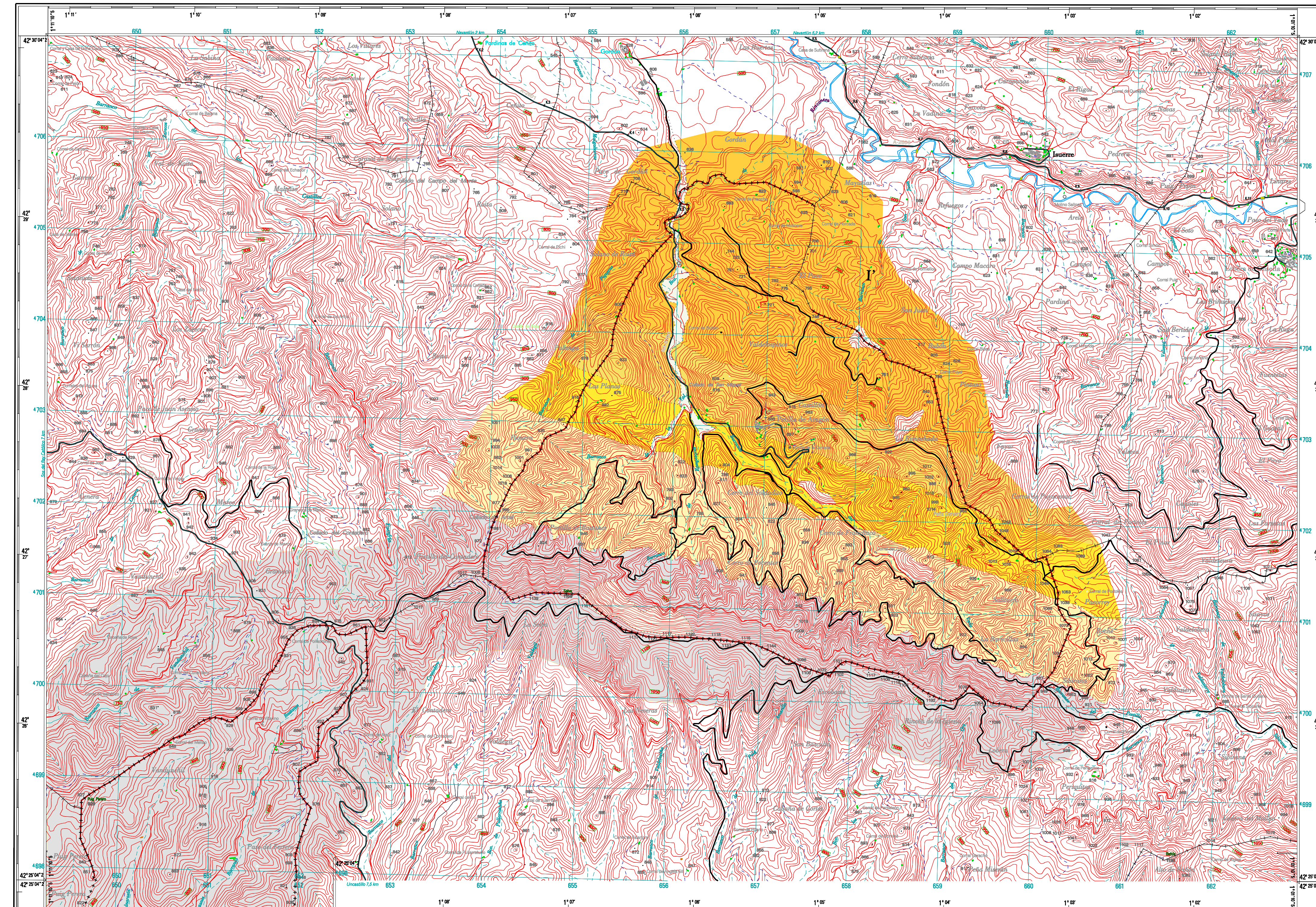
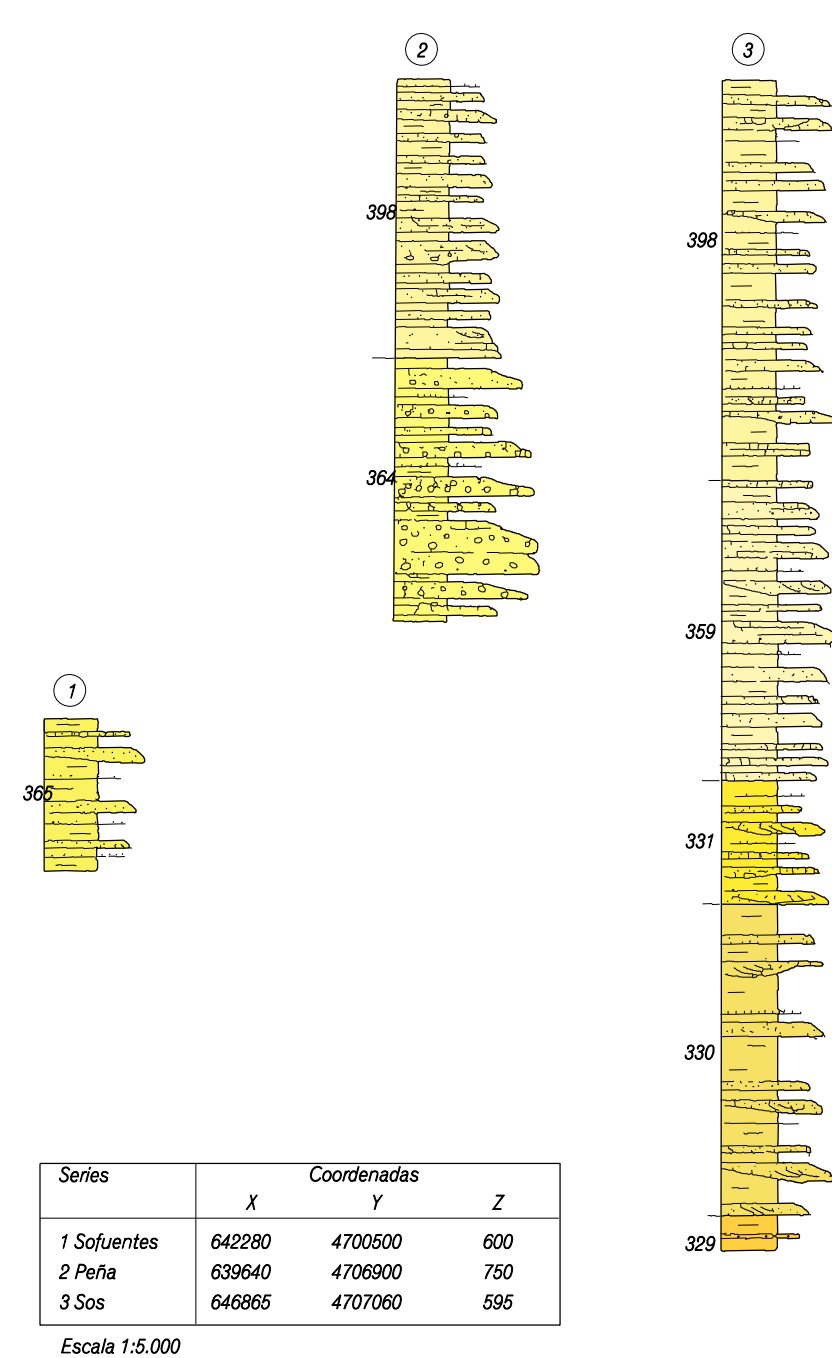
CIVILIZACION	HOLOCENO		DESCRIPCIÓN
	Superior	Inferior	
PLEISTOCENO	SUPERIOR		645: Lútilas con bloques (Desplazamientos)
	MEDIO		646: Lútilas y arenas con cantos y bloques (Coladas)
	INFERIOR		647: Lútilas, arenas y arenas (Aluviales)
MIOCENO	MIOCENO SUPERIOR	648: Lútilas y arenas con cantos y bloques (Coladas)	
		649: Lútilas, arenas y arenas (Aluviales)	
		650: Lútilas y arenas con cantos (Cantos de aluvión)	
		651: Arenas y lútilas (Cauce abandonado y meandros)	
		652: Arenas y lútilas (Barras)	
	MIOCENO INTERIOR	653: Lútilas con cantos, gravas y arenas (Fondos de valle)	
		654: Lútilas y arenas con cantos (Barras)	
		655: Conglomerados con esquistosidades carboníferas (Barras)	
		656: Conglomerados con arenas y lútilas (Cauce)	
		657: Conglomerados con arenas y lútilas (Cauce)	
MIOCENO INFERIOR	658: Arenas y lútilas (Arenas de río)		
	659: Arenas y lútilas (Arenas de río)		
	660: Arenas y lútilas (Arenas de río)		
	661: Arenas y lútilas (Arenas de río)		
	662: Arenas y lútilas (Arenas de río)		
PALEOCENO	SUPERIOR	663: Arenas y lútilas (Arenas de río)	
		664: Arenas y lútilas (Arenas de río)	
	INFERIOR	665: Arenas y lútilas (Arenas de río)	
		666: Arenas y lútilas (Arenas de río)	
		667: Arenas y lútilas (Arenas de río)	

* Leyenda geológica (Folios 207-208) obtenida a partir de la Leyenda Geológica de Navarra a escala 1:25.000

SIGNOS CONVENCIONALES

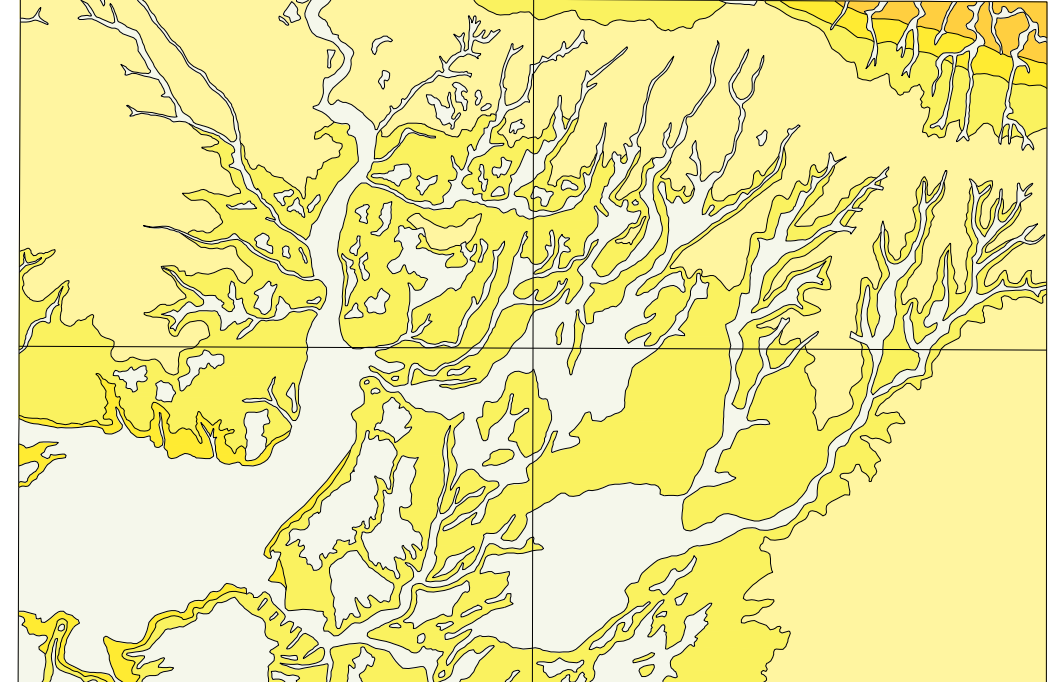
	Contacto normal		Dirección y cantidad de buzamiento
	Contacto discordante		Estratificación invertida
	Falla		Estratificación subhorizontal
	Anticlinal		Dirección y cantidad de buzamiento con topografía (0 a 30, 30 a 60, 60 a 90 grados)
	Anticlinal supuesto		Situación de los cortes
	Sinclinal		
	Sinclinal supuesto		

COLUMNAS ESTRATIGRAFICAS



SECCION	SECCION	JACA	Lobera de Onsellá	Longa
114	115	116	208	117
113	114	115	207	116
112	113	114	206	115
111	112	113	205	114
110	111	112	204	113
109	110	111	203	112
108	109	110	202	111
107	108	109	201	110
106	107	108	200	109
105	106	107	199	108
104	105	106	198	107
103	104	105	197	106
102	103	104	196	105
101	102	103	195	104
100	101	102	194	103
99	100	101	193	102
98	99	100	192	101
97	98	99	191	100
96	97	98	190	99
95	96	97	189	98
94	95	96	188	97
93	94	95	187	96
92	93	94	186	95
91	92	93	185	94
90	91	92	184	93
89	90	91	183	92
88	89	90	182	91
87	88	89	181	90
86	87	88	180	89
85	86	87	179	88
84	85	86	178	87
83	84	85	177	86
82	83	84	176	85
81	82	83	175	84
80	81	82	174	83
79	80	81	173	82
78	79	80	172	81
77	78	79	171	80
76	77	78	170	79
75	76	77	169	78
74	75	76	168	77
73	74	75	167	76
72	73	74	166	75
71	72	73	165	74
70	71	72	164	73
69	70	71	163	72
68	69	70	162	71
67	68	69	161	70
66	67	68	160	69
65	66	67	159	68
64	65	66	158	67
63	64	65	157	66
62	63	64	156	65
61	62	63	155	64
60	61	62	154	63
59	60	61	153	62
58	59	60	152	61
57	58	59	151	60
56	57	58	150	59
55	56	57	149	58
54	55	56	148	57
53	54	55	147	56
52	53	54	146	55
51	52	53	145	54
50	51	52	144	53
49	50	51	143	52
48	49	50	142	51
47	48	49	141	50
46	47	48	140	49
45	46	47	139	48
44	45	46	138	47
43	44	45	137	46
42	43	44	136	45
41	42	43	135	44
40	41	42	134	43
39	40	41	133	42
38	39	40	132	41
37	38	39	131	40
36	37	38	130	39
35	36	37	129	38
34	35	36	128	37
33	34	35	127	36
32	33	34	126	35
31	32	33	125	34
30	31	32	124	33
29	30	31	123	32
28	29	30	122	31
27	28	29	121	30
26	27	28	120	29
25	26	27	119	28
24	25	26	118	27
23	24	25	117	26
22	23	24	116	25
21	22	23	115	24
20	21	22	114	23
19	20	21	113	22
18	19	20	112	21
17	18	19	111	20
16	17	18	110	19
15	16	17	109	18
14	15	16	108	17
13	14	15	107	16
12	13	14	106	15
11	12	13	105	14
10	11	12	104	13
9	10	11	103	12
8	9	10	102	11
7	8	9	101	10
6	7	8	100	9
5	6	7	99	8
4	5	6	98	7
3	4	5	97	6
2	3	4	96	5
1	2	3	95	4

ESQUEMA GEOLOGICO



1 : 25.000

Proyección: Proyección UTM Datum europeo. Las longitudes están referidas al meridiano de Greenwich. Las alturas se refieren al nivel medio del Mar Muerto en Alicante. Especificación de los cortes de nivel (0 metros). Las coordenadas geográficas en negro corresponden a la red geodésica europea unificada. Las coordenadas en azul corresponden a la cuadrícula UTM.

DATOS PARA EL CENTRO DE LA HOJA
Valor medio de la declinación magnética para el 1 de Enero de 1986: 4° 21' 12" Oeste
La declinación disminuye cada año 7,4"
Masa 30. Convergencia de la cuadrícula = - 1° 18' 51"
Factor de escala = 0,99999

Agradecemos al público usuario la colaboración en la localización de posibles errores u omisiones.
INSTITUTO GEOGRAFICO NACIONAL, Servicio de Formación Cartográfica, General Ibáñez de Ibero, 3 28003 Madrid.

Autores: G. Galán Pérez (TECNA S.L)
Dirección: E. Fari Paricio (Gobierno de Navarra)

CORTES GEOLOGICOS

