

# MAPA GEOLOGICO

ESCALA 1:25.000

CALAHORRA

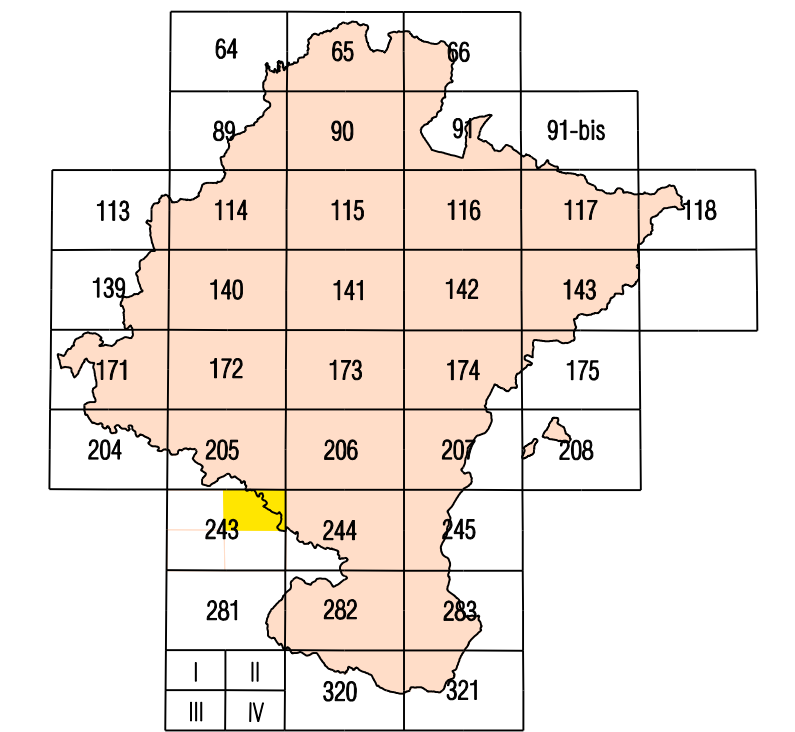
243-II  
(48-21)

 **Gobierno de Navarra**  
Departamento de Obras Públicas,  
Transportes y Comunicaciones

**SERVICIO DE PROYECTOS, TECNICA  
Y OBRAS HIDRAULICAS**  
Sección de Geología y Geotecnia

**MAPA GEOLOGICO**

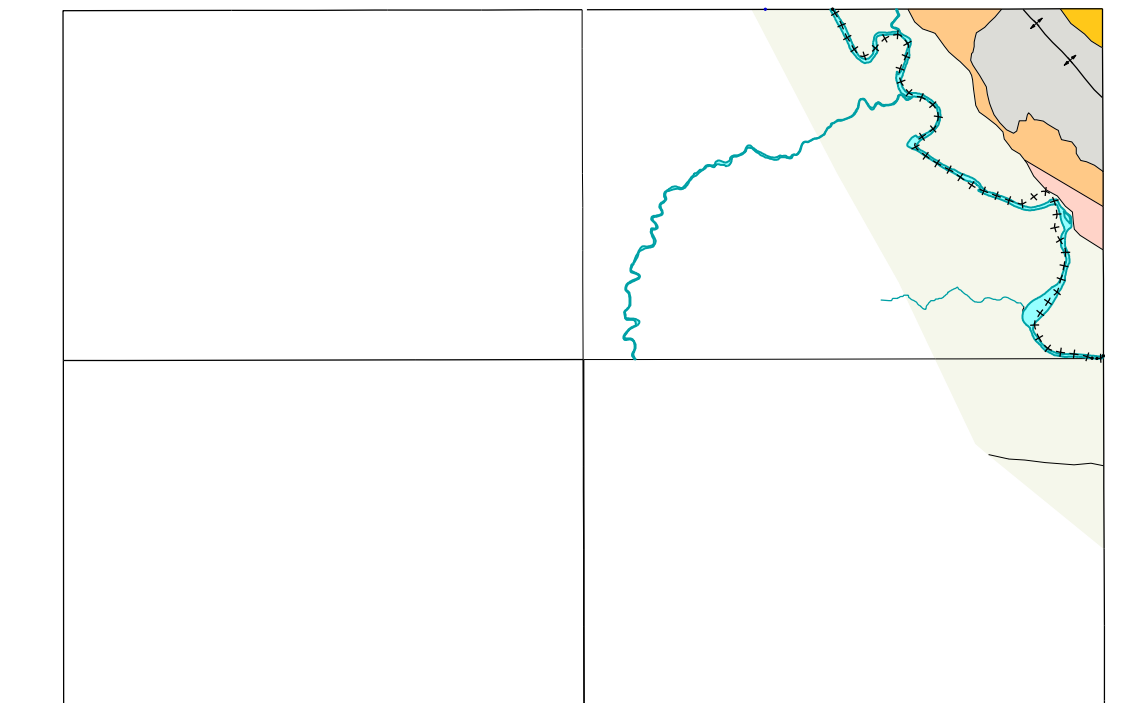
ESCALA 1:25.000  
HOJA 243-II (CALAHORRA)



LOZUEÑO 24	LOZSA 26	PIZARRA 28	El Villar de Arnedo I	Calahorra II
MALLA 24	CALAHORRA 24	ALFARO 24	Arnedo III	Auloi IV
ENCISO 30	CAJAMA 30	TUDOLA 30		

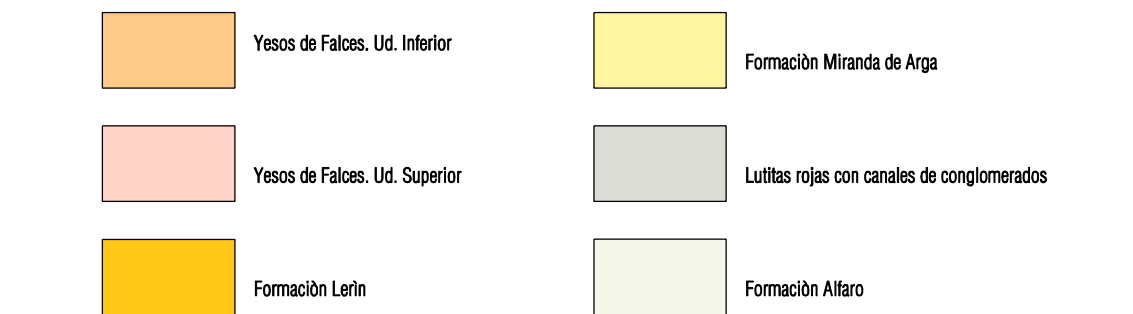
Situación Hoja 1:50.000

ESQUEMA GEOLOGICO



Escala 1:200.000

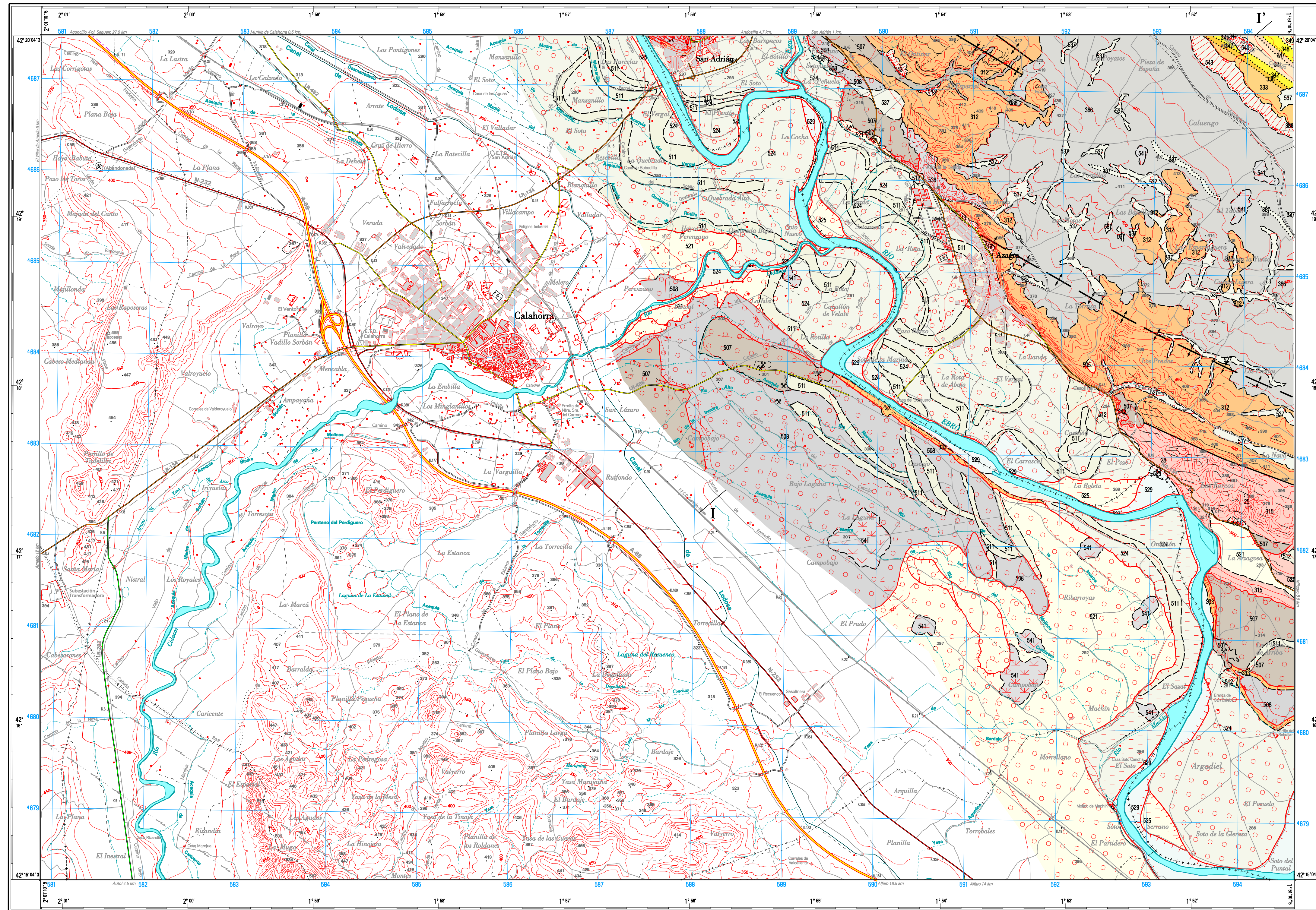
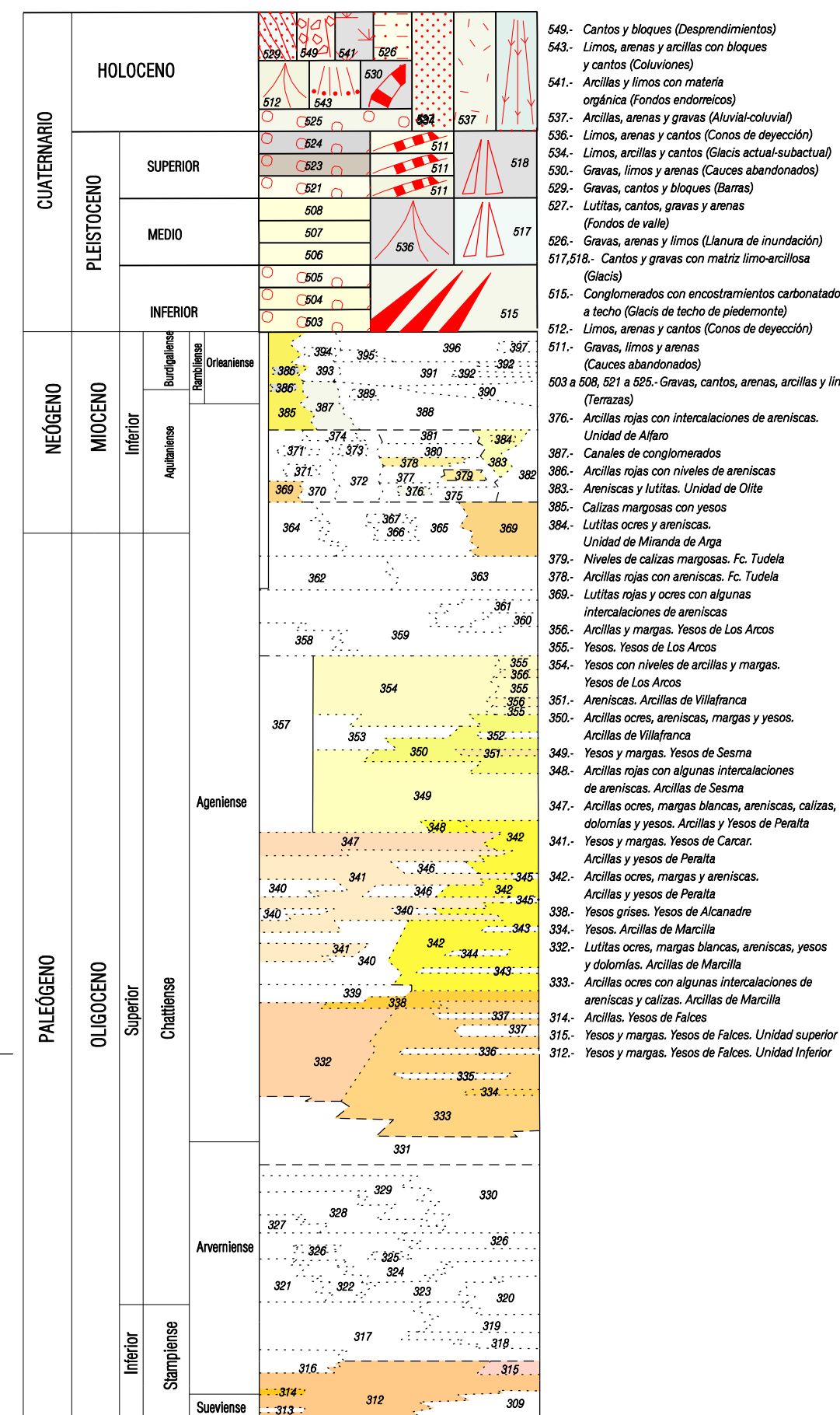
**TERCIARIO**



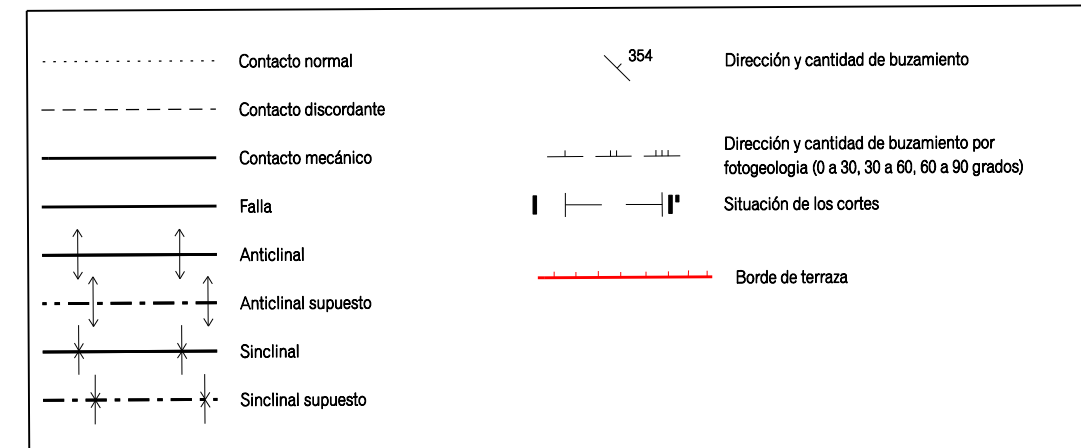
**CUATERNARIO**



LEYENDA



SIGNOS CONVENCIONALES

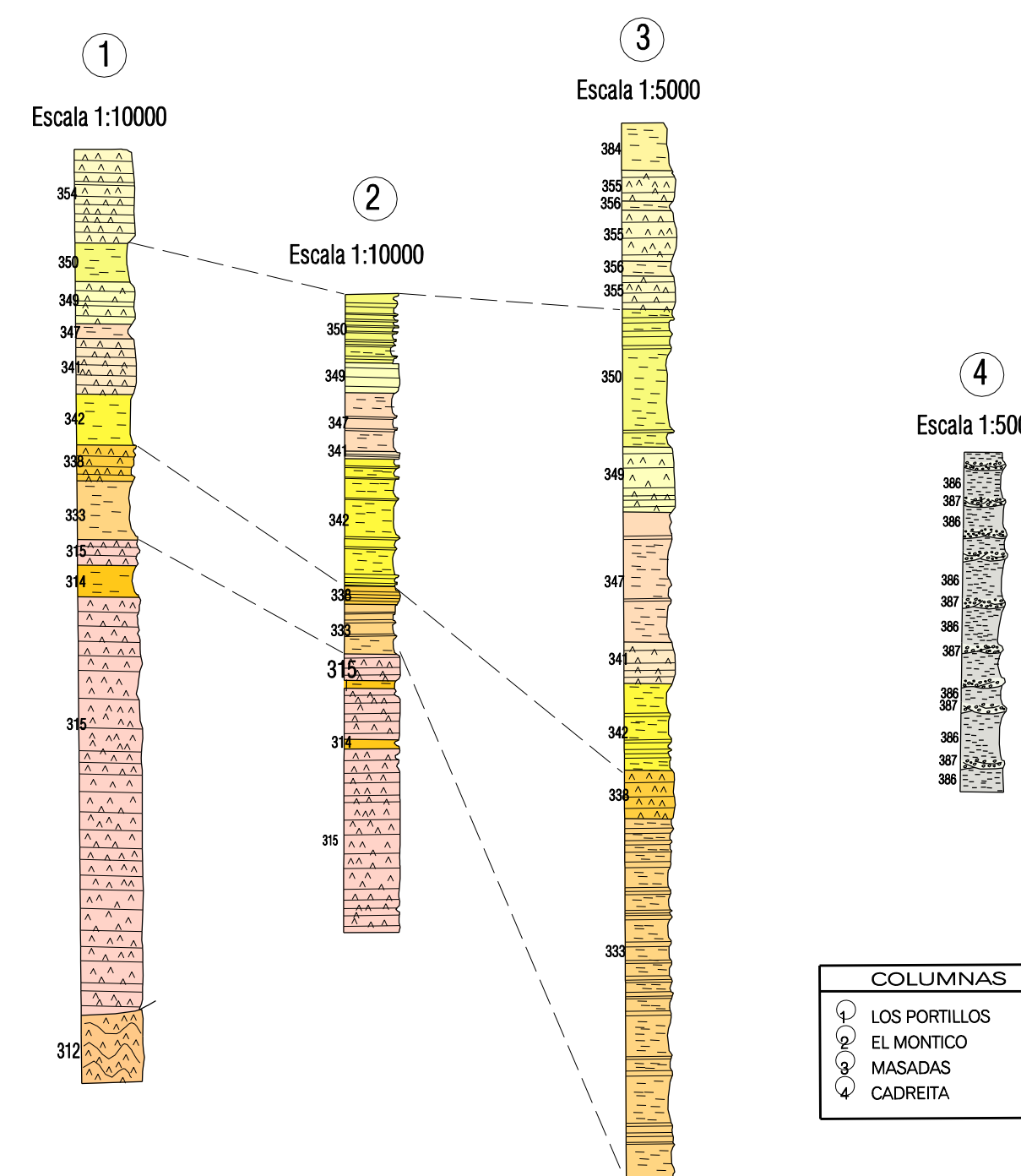


DECLINACIÓN  
DATOS PARA EL CENTRO DE LA HOJA  
Valor medio de la declinación magnética para el  
1 de Enero de 1984:  $\delta = 7'24''$  Oeste  
La declinación disminuye cada año 7,6"  
Hacia 35' convergencia de la cuadrícula UTM =  $7'42'37''$

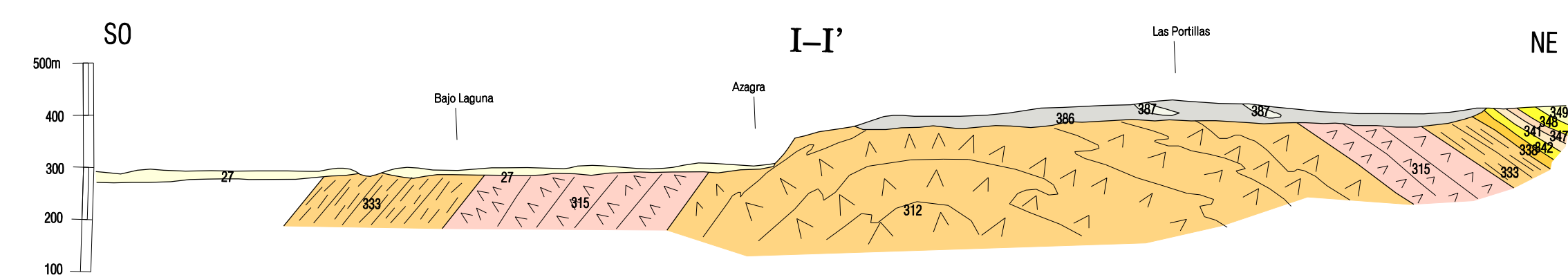
Escala 1:25.000  
Eje de coordenadas  
Elipsoida Internacional, Proyección UTM Datum europeo. Las longitudes están referidas al meridiano de Greenwich.  
Las altitudes se refieren al nivel medio del Mediterráneo en Alicante. Equivalencia de las curvas de nivel 10 metros.  
Las coordenadas geográficas en rojo corresponden a la red geodésica europea unificada.  
Las coordenadas en azul corresponden a la cuadrícula UTM.

Autores: G. Galán Pérez (TECNA)  
P. Caba Gil (TECNA)  
Dirección: E. Fari Panojo (Gobierno de Navarra)  
Coordinación Cartografía Digital: M<sup>o</sup>. Jesús Larrañaga Sancena (G.N.)

COLUMNAS ESTRATIGRAFICAS



CORTES GEOLOGICOS



COLUMNAS	X	Y	Z
LOS PORFILLOS	706650	4768200	375
EL MONTICO	654500	4686200	340
MASADAS	767375	4767025	375
CADRETA		SINTETICA	