

MAPA GEOLOGICO

ESCALA 1:25.000

RADA

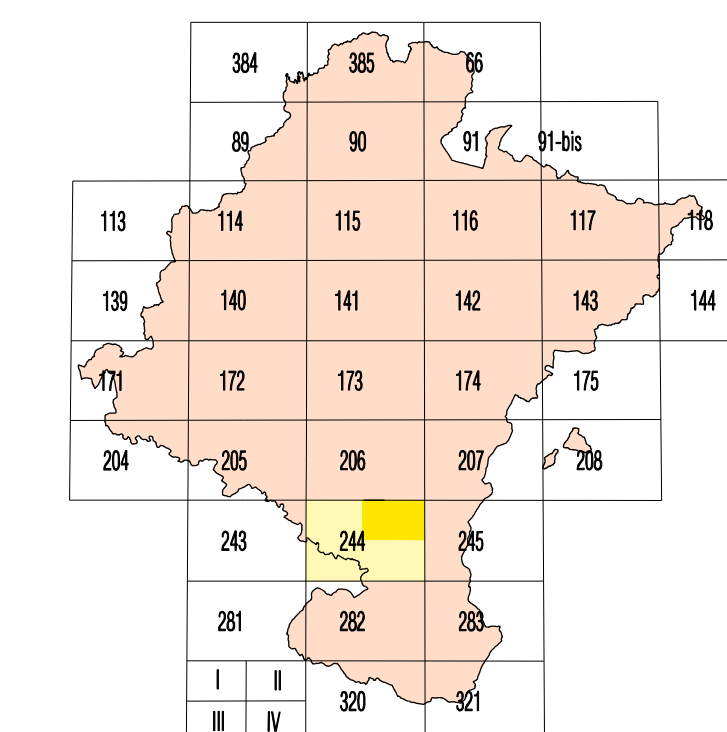
244-II
(50-21)

SERVICIO DE PROYECTOS, TECNOLOGÍA
Y OBRAS HIDRÁULICAS
Sección de Geología y Geotecnia

MAPA GEOLOGICO

ESCALA 1:25.000

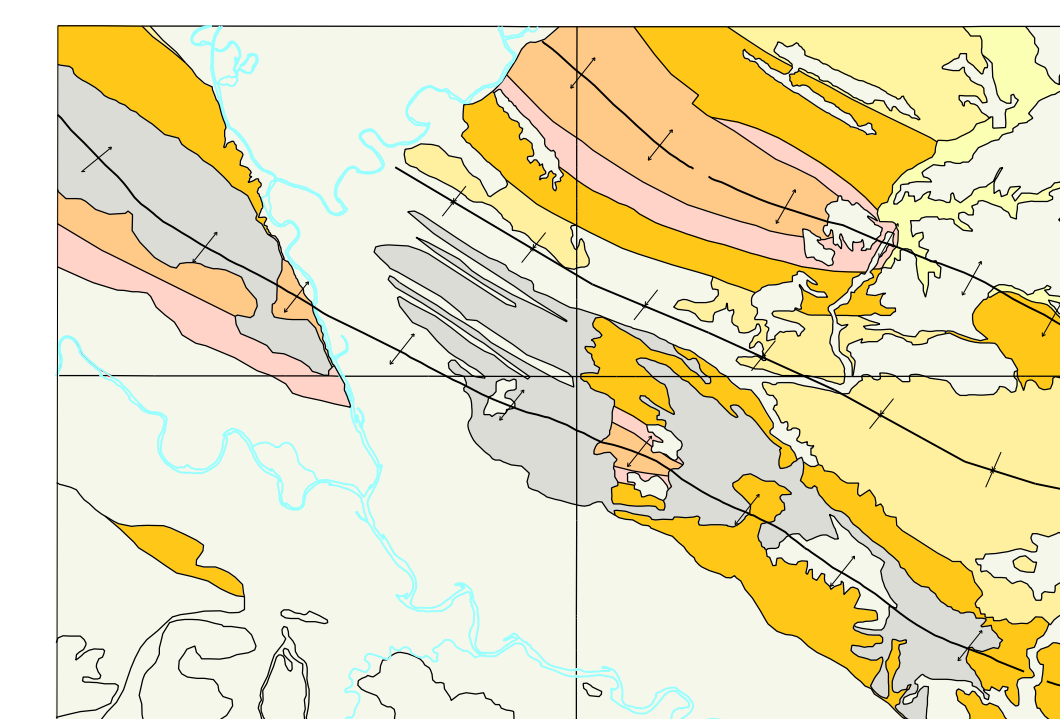
HOJA 244-II (RADA)



LOZOLA 205	PARRALTA 204	SIS DEL REY CATOLEJO 207	Marcella I	Rada II
CALABARRA 203	ALBAÑO 204	SOSNA 205	Alfaro III	Arguedas IV
ESPEÑA DE MUDAMA 201	TUÉLA 202	PUEBLA 203		

Situación Hojas 1:50.000

ESQUEMA GEOLOGICO

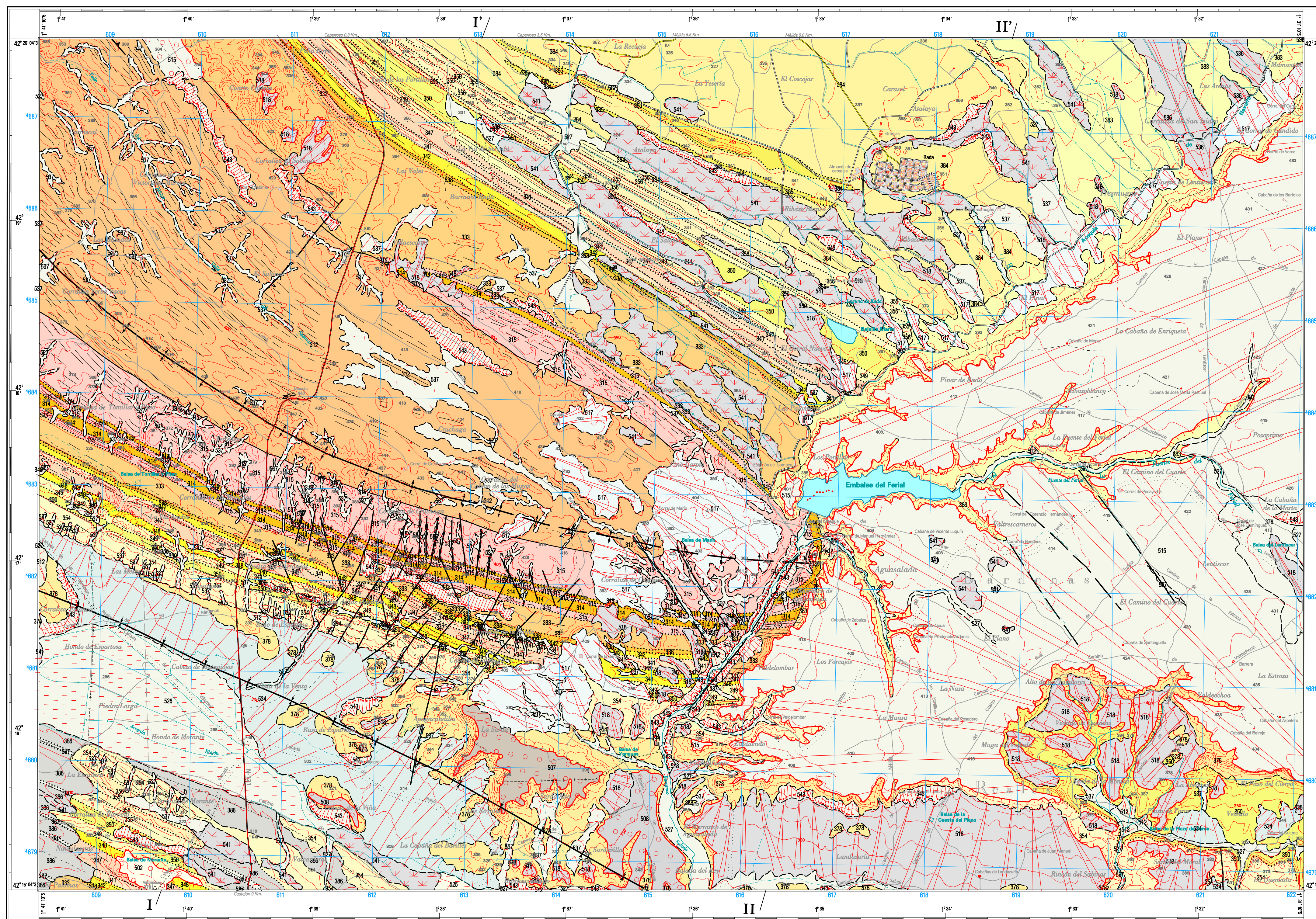


TERCIARIO		CUATERNARIO	
	Yesos de Falcos. Us. Inferior		Formación Miranda de Arga
	Yesos de Falcos. Us. Superior		Luffas rojas con canales de conglomerados
	Formación Larín		Formación Alfaro
	Formación Tudela		Depósitos superficiales
	Formación Olla		

LEYENDA

CUATERNARIO		HOLOCENO	
		SUPERIOR	
		MEDIO	
		INFERIOR	
NEÓGENO		MIOCENO	
		Superior	
		Inferior	
PALEÓGENO		OLIGOCENO	
		Superior	
		Inferior	

(Detailed legend with symbols and numbers 346-378 for geological units)



SIGNOS CONVENCIONALES

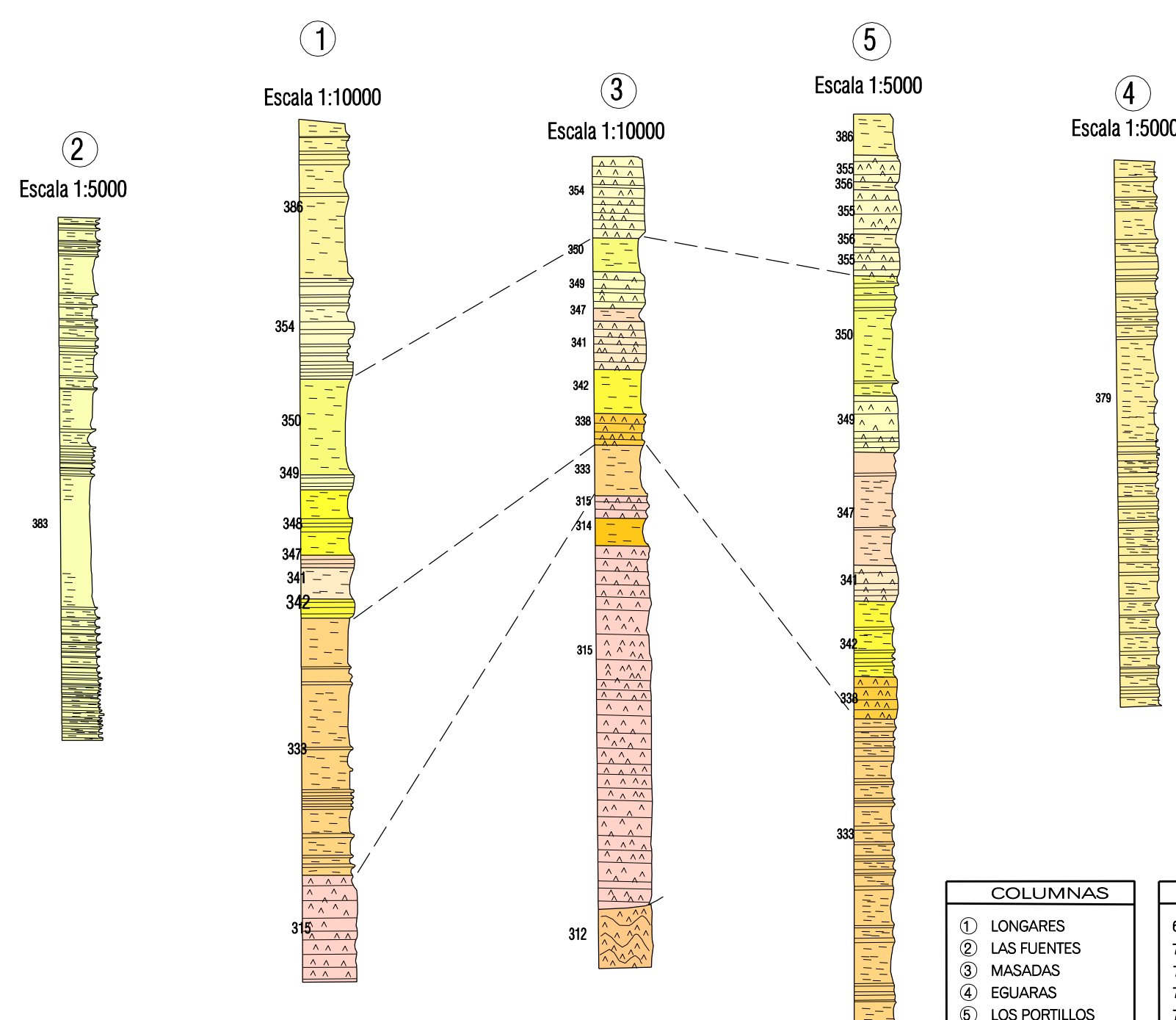
	Contacto normal		Dirección y cantidad de buzamiento
	Contacto discordante		Dirección y cantidad de buzamiento por fotografía (0 a 30, 30 a 60, 60 a 90 grados)
	Contacto mecánico		Situación de las cortas
	Falla		Borde de las cortas
	Anticlinal		
	Anticlinal supuesto		
	Sinclinal		
	Sinclinal supuesto		

DECLINACIÓN
DATOS PARA EL CENTRO DE LA HOJA.
Valor medio de la declinación magnética para el
1 de Enero de 1984: $\delta = 7^{\circ} 18'$ Oeste.
La declinación disminuye cada año 7,4".
Nota: 30' corresponden a cuadrante $\delta = 0^{\circ} 30'$ 27"

Escala 1:25.000
Base: Internacional, Proyección UTM, Datum europeo. Las longitudes están referidas al meridiano de Greenwich.
Las alturas se refieren al nivel medio del Mediterráneo en Alicante. Equivalente de las curvas de nivel 10 metros.
Las coordenadas geográficas en negro corresponden a la red geodésica europea unificada.
Las coordenadas en azul corresponden a la cuadrícula Meridiana UTM.

Autores: G. Galán Pérez (TECNA)
A. García de Domingo (TECNA)
Dirección: E. Facci Panicio (Gobierno de Navarra)
Coordinación Cartografía Digital: M^a. Jesús Larrañaga Sancena (G.N.)

COLUMNAS ESTRATIGRAFICAS



COLUMNAS	X	Y	Z
① LONGARES	618040	4771150	405
② LAS FUENTES	773250	4744875	376
③ MADACHAS	767375	4767025	376
④ ESCLARAS	778950	4776950	395
⑤ LOS PORTILLOS	766650	4766950	370

CORTES GEOLOGICOS

