

MAPA GEOLOGICO

ESCALA 1:25.000

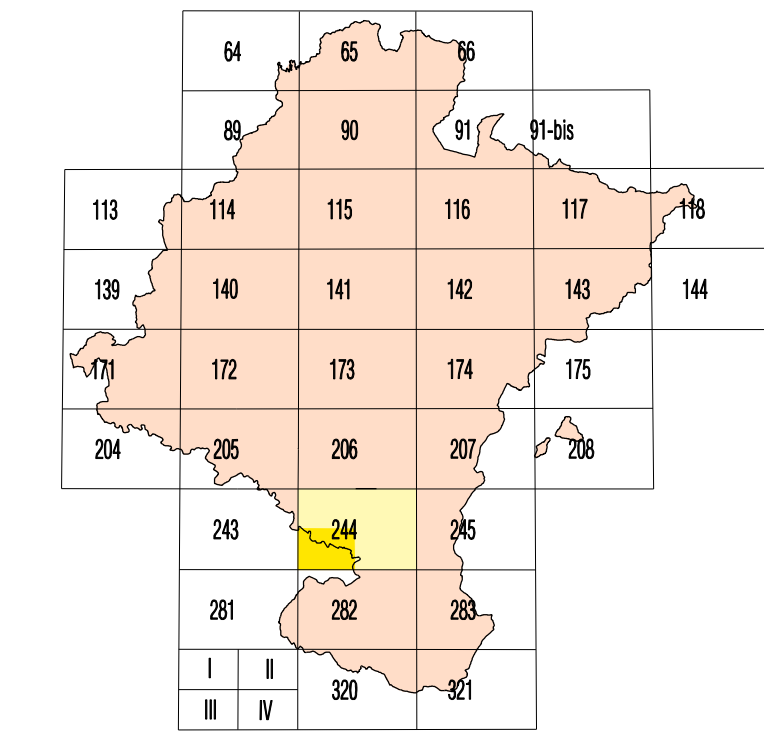
ALFARO

244-III
(49-22)

 **Gobierno de Navarra**
Departamento de Obras Públicas,
Transportes y Comunicaciones

SERVICIO DE PROYECTOS, TECNOLOGÍA
Y OBRAS HIDRÁULICAS
Sección de Geología y Geotecnia

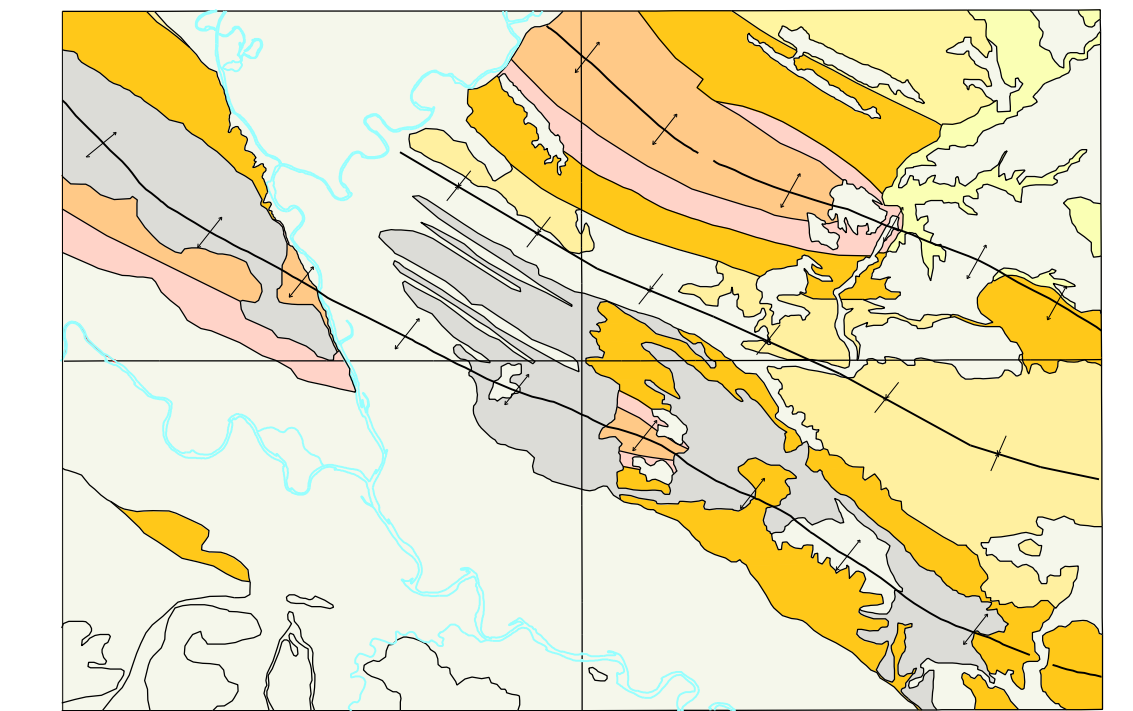
MAPA GEOLOGICO
ESCALA 1:25.000
HOJA 244-III (ALFARO)



LOZSA 206	PYRALTA 206	BOS DEL REY CAPARRIZO 207	Marcilla I	Rada II
CALZADILLA 243	ALFARO 244	SAGRA 245	Alfaro III	Arguedas IV
CEPILLO 281	TUDELA 281	FUENLABRADA 283		

Situación Hoja 1:50.000 Situación Hoja 1:25.000

ESQUEMA GEOLOGICO



	Yacimientos de Fácies UG. Inferior		Formación Miranda de Arga
	Yacimientos de Fácies UG. Superior		Lutitas rojas con cantos de conglomerados
	Formación Larín		Formación Alfaro
	Formación Tudela		Formación Olite
	Depósitos superficiales		

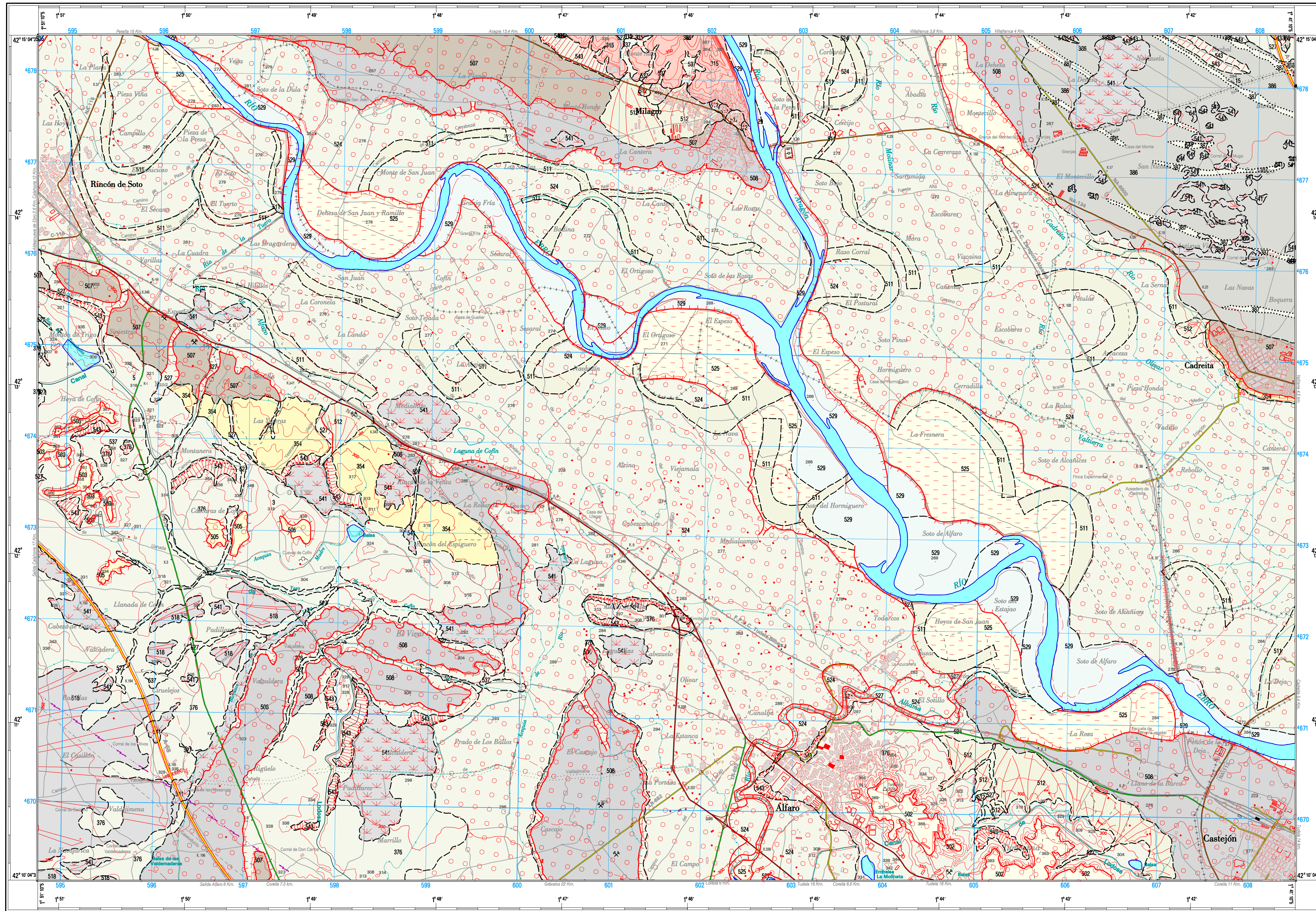
LEYENDA

CUATERNARIO	HOLOCENO	548. Cantos y bloques (Desplazamiento)
	PLEISTOCENO	549. Limos, arenas y arcillas con bloques y cantos (Coluvium)
NEOGENO	SUPERIOR	551. Arcillas y limos de marisma (Fácies estuariales)
		552. Arcillas, arenas y grases (Fácies coluviales)
	MEDIO	553. Limos, arenas y cantos (Fácies de deposición)
		554. Limos, arenas y cantos (Fácies de deposición)
		555. Gomas, cantos y bloques (Banco)
		556. Lutitas, arenas, grases y arenas (Fácies de valle)
		557. Gomas, arenas y limos (Fácies de inundación)
		558. Gomas, arenas y limos (Fácies de inundación)
		559. Gomas, arenas y limos (Fácies de inundación)
		560. Gomas, arenas y limos (Fácies de inundación)
PALEOGENO	MIOCENO INFERIOR	561. Conglomerados con encoqueamiento carbonatado (Fácies de mar de plataforma)
		562. Limos, arenas y cantos (Fácies de deposición)
	MIOCENO SUPERIOR	563. Gomas, arenas, cantos, arenas, arcillas y limos (Fácies)
		564. Arcillas rojas con intercalaciones de areniscas (Fácies de mar)
		565. Cantos de conglomerados
		566. Arcillas rojas con cantos de areniscas
		567. Areniscas y lutitas (Unidad de Olite)
		568. Cantos de marisma con grases
		569. Lutitas rojas y areniscas
		570. Lutitas de marisma de agua
CUATERNARIO	Avalanchas	571. Arcillas rojas con intercalaciones de areniscas (Fácies de mar)
		572. Arcillas rojas con areniscas (Fácies de mar)
	Intrínsecas	573. Lutitas rojas y areniscas con bloques intracambios de areniscas
		574. Areniscas, areniscas, margas y arenas
		575. Areniscas, areniscas, margas y arenas
		576. Areniscas, areniscas, margas y arenas
		577. Areniscas, areniscas, margas y arenas
		578. Areniscas, areniscas, margas y arenas
		579. Areniscas, areniscas, margas y arenas
		580. Areniscas, areniscas, margas y arenas

* Leyenda geológica (Hoja 244-III) elaborada a partir de la Leyenda Geológica de Navarra a escala 1:25.000

SIGNOS CONVENCIONALES

	Contacto normal		Falla
	Contacto discordante		Anticinal
	Contacto mecánico		Sinclinal
	Falla		Anticinal supuesto
	Falla		Sinclinal supuesto
	Falla		Borde de terraza
	Falla		Dirección y cantidad de buzamiento
	Falla		Dirección y cantidad de buzamiento por topografía (0, 30, 60, 90, 120 grados)
	Falla		Situación de los cortes

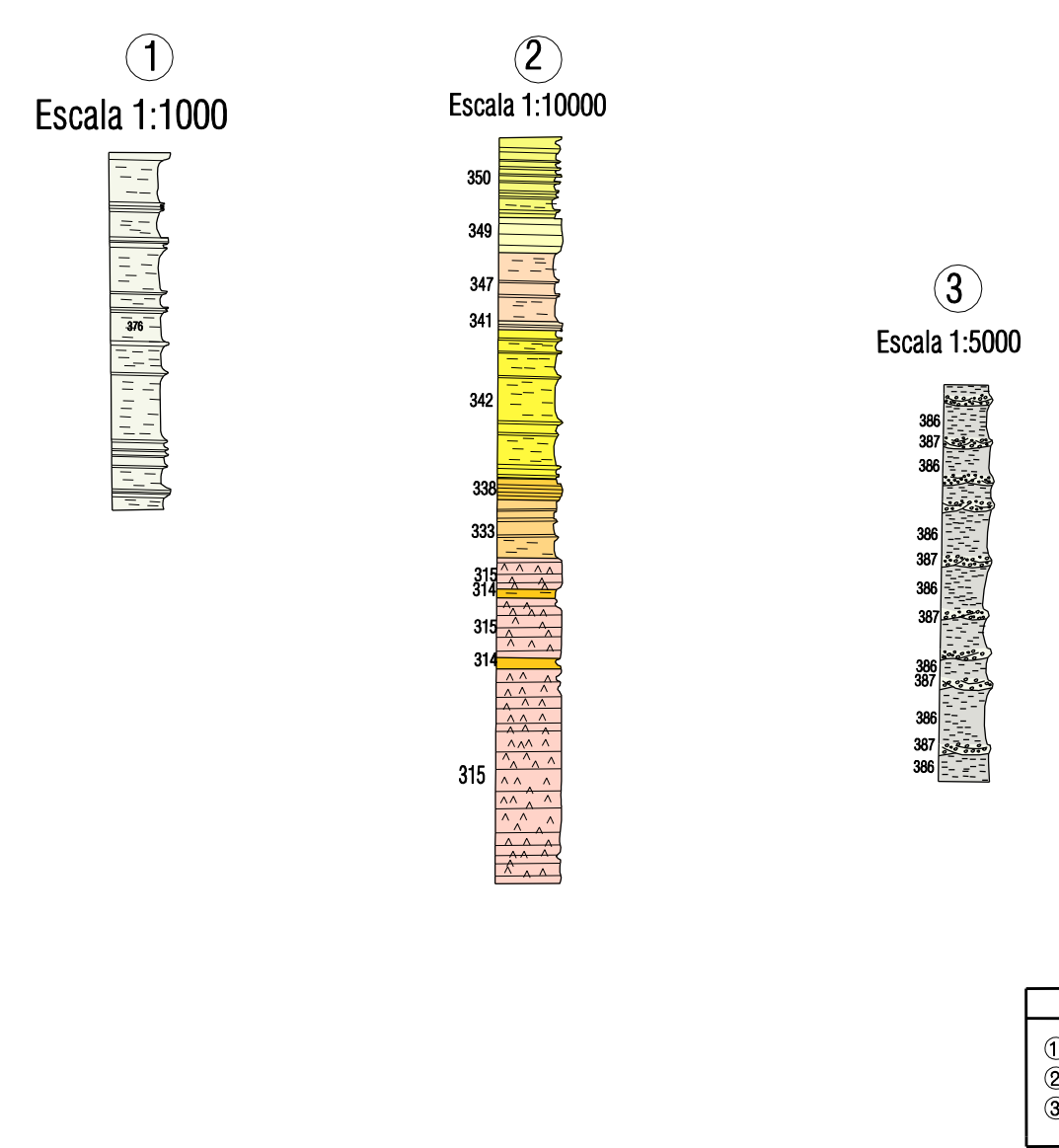


DECLINACIÓN
DATOS PARA EL CENTRO DE LA HOJA
Valores de la declinación magnética para el 1 de enero de 1994: $\delta = 2^\circ 31'$ Oeste.
La declinación disminuye cada año 7,6".
Nota: $30'$ convergencia de casillas $u = 2^\circ 47' 34''$

Escala 1:25.000
Ejeado internacional Proyección UTM Datum europeo. Las longitudes están referidas al meridiano de Greenwich.
Las alturas se refieren al nivel medio del Mediterráneo en Alicante. Equidistancia de las curvas de nivel 10 metros.
Las coordenadas geográficas en metros corresponden a la red geodésica europea unificada.
Las coordenadas en metros corresponden a la cuadrícula UTM.

Autores: G. Galán Pérez (TECNA)
P. Cabra Gil (TECNA)
Dirección: E. Fari Pantic (Gobierno de Navarra)
Coordinación Cartografía Digital: M^a. Jesús Larrañaga Sancena (G.N.)

COLUMNAS ESTRATIGRAFICAS



CORTES GEOLOGICOS

