

MAPA GEOLOGICO  
ESCALA 1:25.000

ARGUEDAS

244-IV  
(50-20)

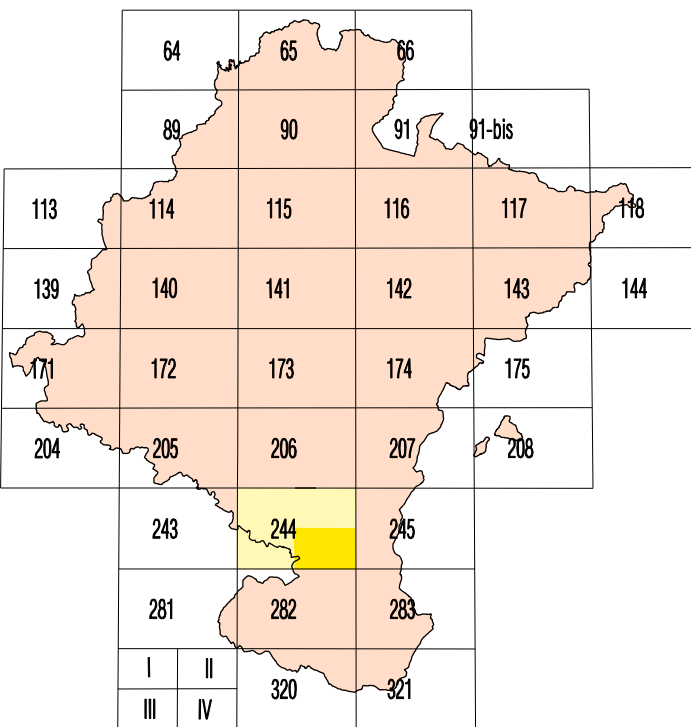
Gobierno de Navarra  
Departamento de Obras Públicas,  
Transportes y Comunicaciones

SERVICIO DE PROYECTOS, TECNOLOGÍA  
Y OBRAS HIDRÁULICAS  
Sección de Geología y Geotecnia

MAPA GEOLOGICO

ESCALA 1:25.000

HOJA 244-IV (ARGUEDAS)

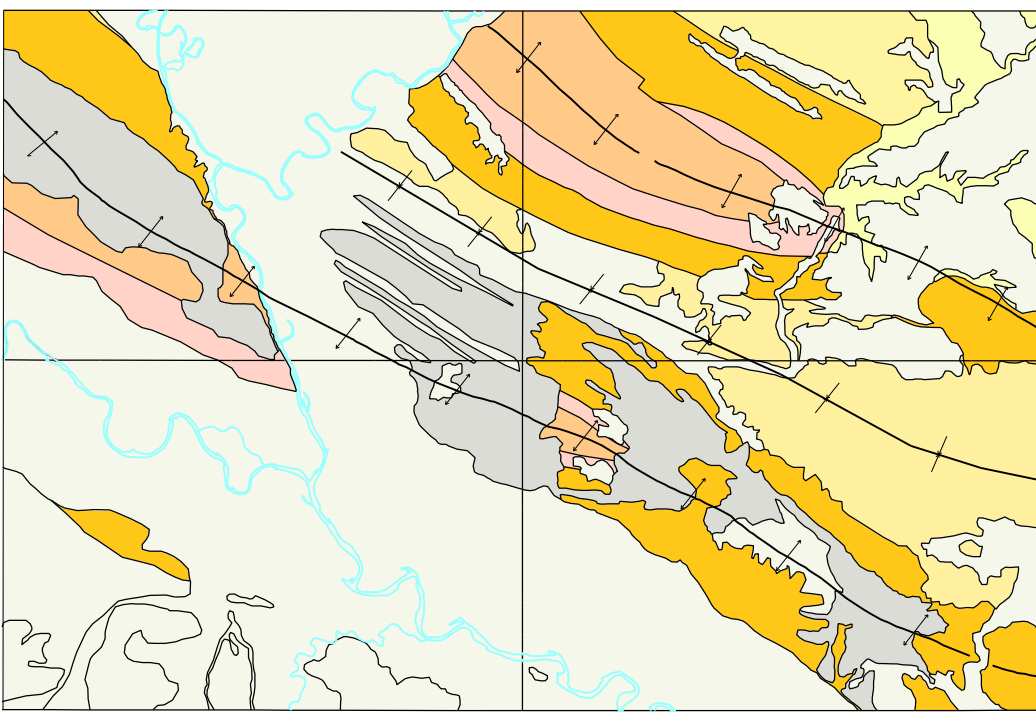


LOCOSA 206	PINALTA 204	QUEJIGAL 207	Marcilla I	Rada II
CALADRA 203	ALFARO 204	LAGUNA 205	Altano III	Arguedas IV
COPIERA 201	TUDELA 202	PUERTO 203		

Situación Hoja 1:50.000

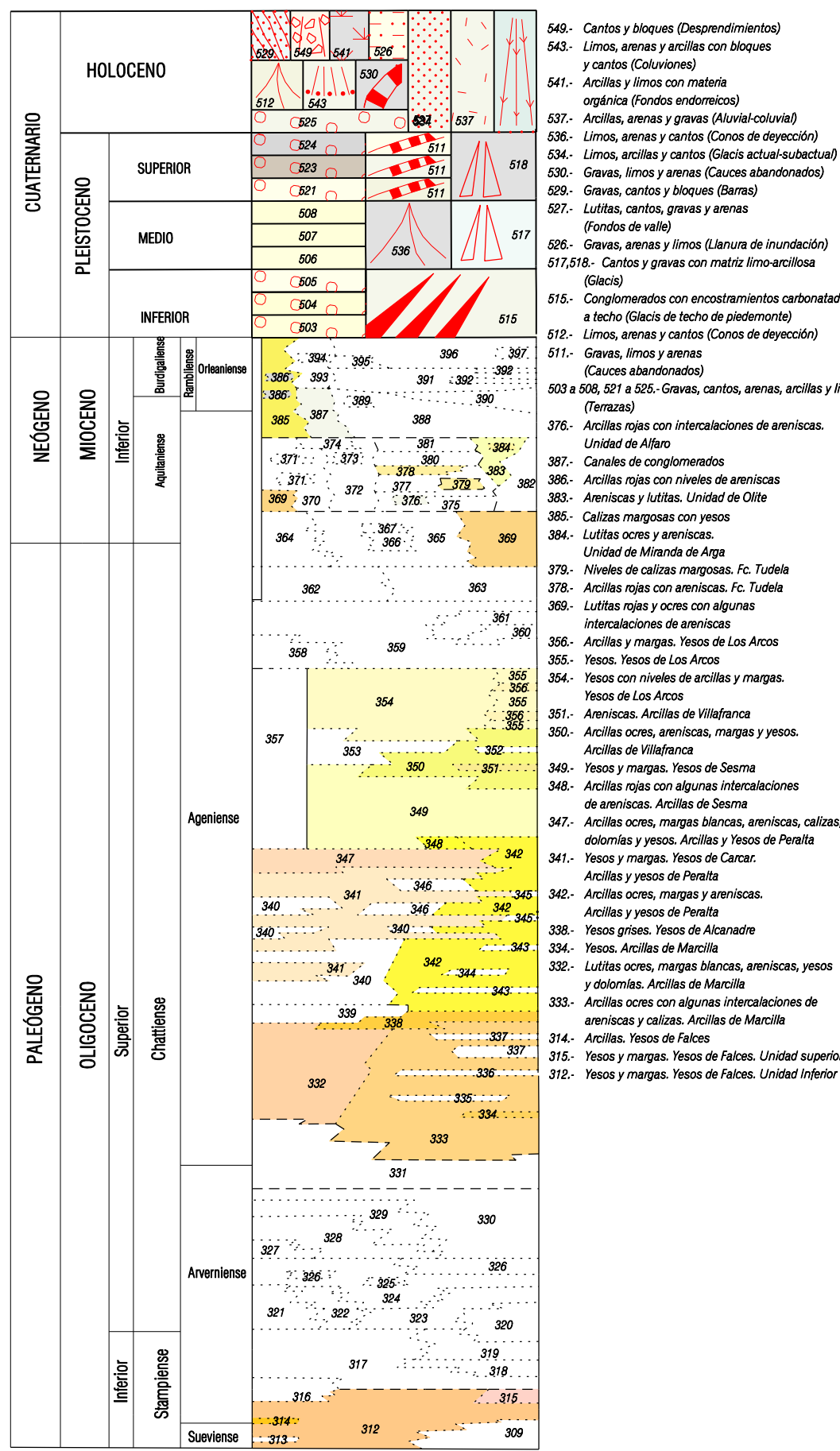
Situación Hoja 1:25.000

ESQUEMA GEOLOGICO



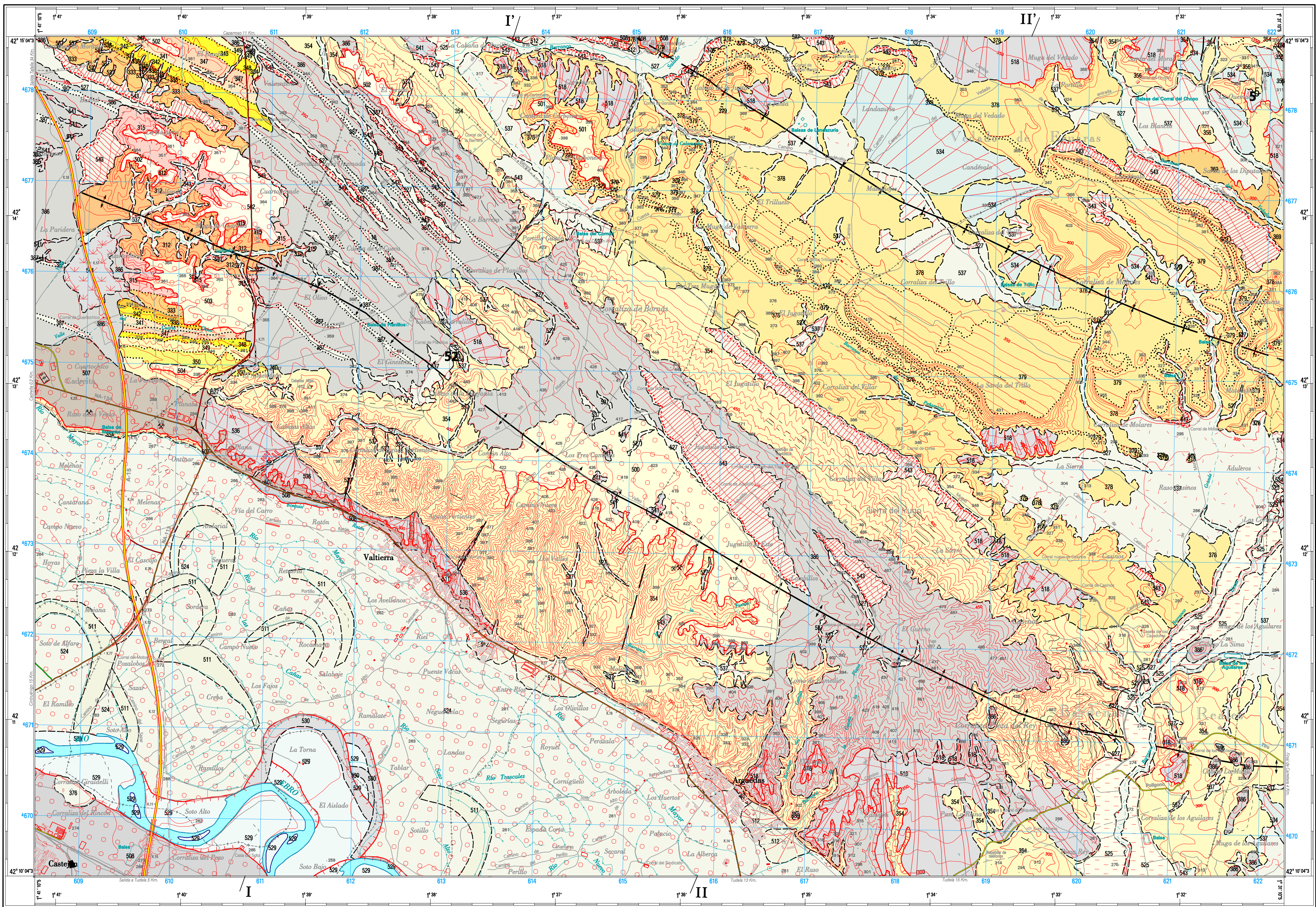
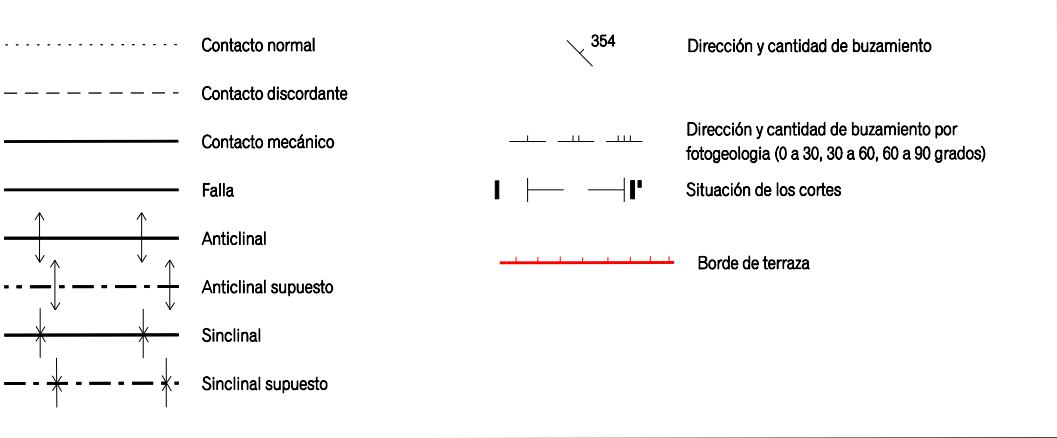
TERCIARIO	
Yacimientos de Faltos, Ud. Inferior	Formación Miranda de Agua
Yacimientos de Faltos, Ud. Superior	Lutitas rojas con canales de conglomerados
Formación Lario	Formación Alano
Formación Tudela	Formación Alano
Formación Olla	CUATERNARIO
	Depósitos superficiales

LEYENDA



\* Leyenda geológica (Hoja 244-IV) obtenida a partir de la Leyenda Geológica de Navarra a escala 1:25.000

SIGNOS CONVENCIONALES



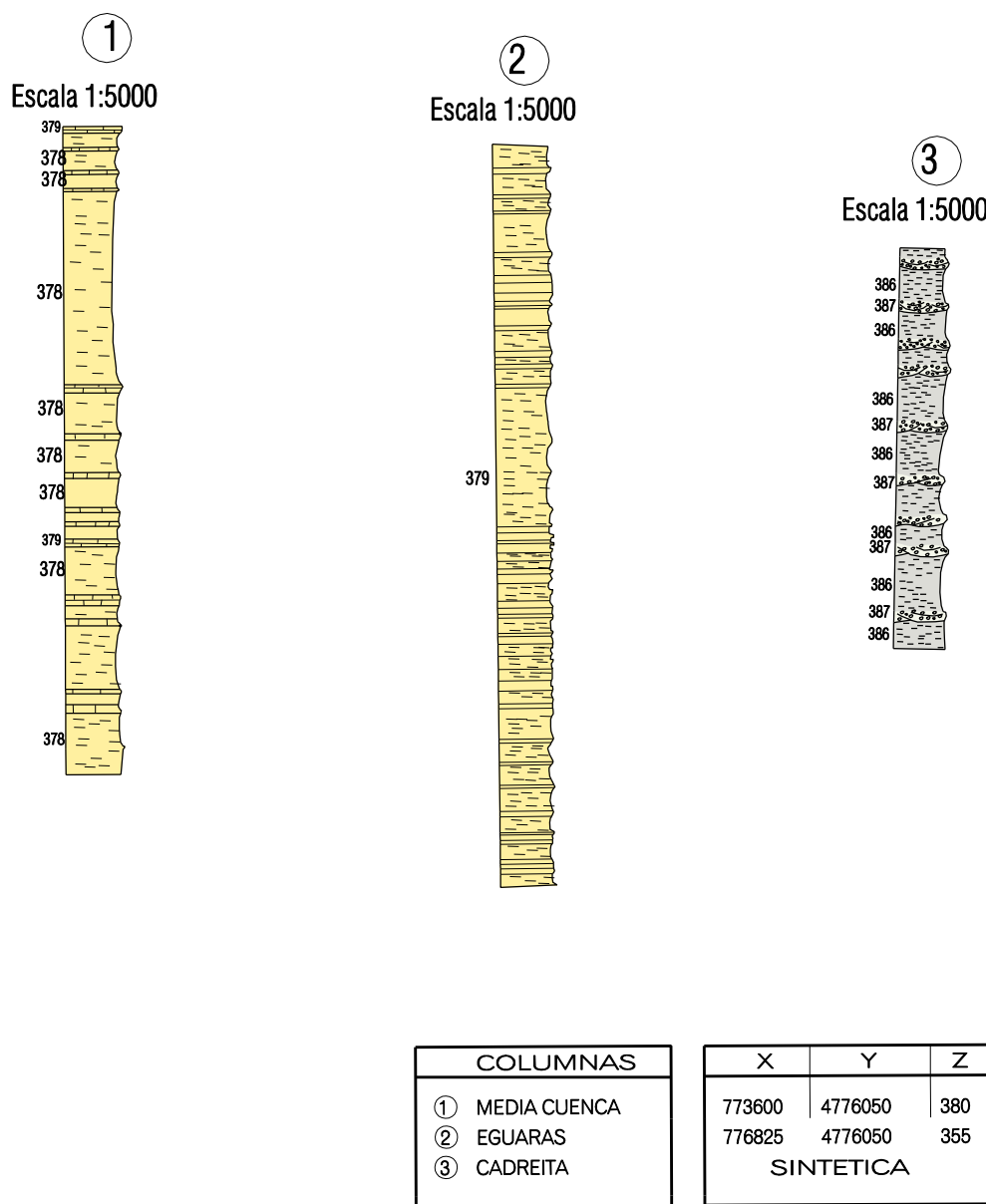
DECLINACIÓN  
DATOS PARA EL CENTRO DE LA HOJA  
Valor medio de la declinación magnética para el  
1 de Enero de 1984: 6° 3' 18" Oeste  
La declinación disminuye cada año 7,5"  
Nota: Su convergencia de cuadrícula es 0° 16' 18"

ESCALA 1:25.000  
Escala Internacional Proyección UTM Datum europeo. Las longitudes están referidas al meridiano de Greenwich.  
Las alturas se refieren al nivel medio del Mediterráneo en Alicante. Equivalencia de las curvas de nivel 10 metros.  
Las coordenadas geográficas en negro corresponden a la red geodésica europea unificada.  
Las coordenadas en azul corresponden a la cuadrícula UTM.

Autores: G. Galán Pérez (TECNA)  
A. García de Domingo (TECNA)

Dirección: E. Fari Paricio (Gobierno de Navarra)  
Coordinación Cartografía Digital: M. Jesús Larrañaga Sancena (G.N.)

COLUMNAS ESTRATIGRAFICAS



CORTES GEOLOGICOS

