

MAPA GEOLÓGICO

ESCALA 1:25.000

ALERA

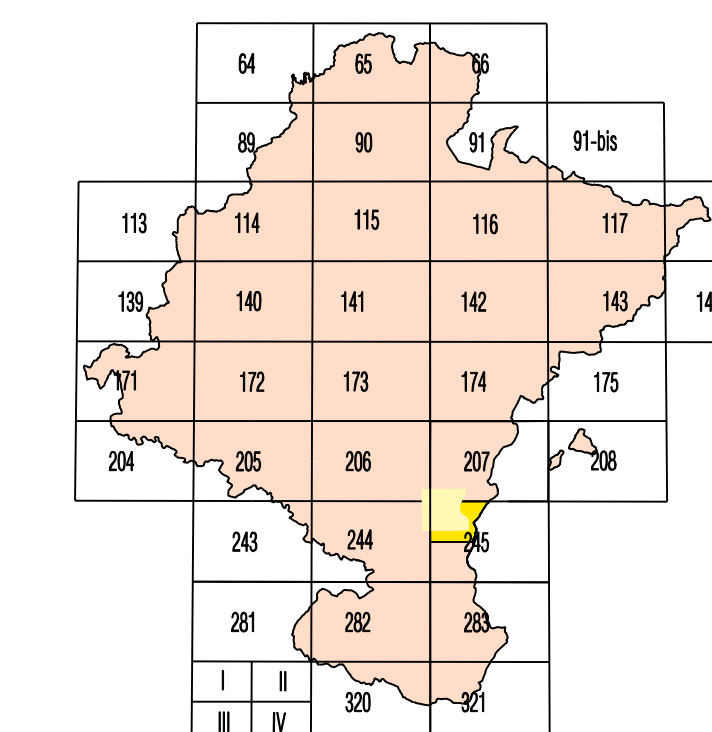
245-I
(51-21)

 **Gobierno de Navarra**
Departamento de Obras Públicas,
Transportes y Comunicaciones

SERVICIO DE PROYECTOS, TECNOLOGÍA
Y OBRAS HIDRÁULICAS
Sección de Geología y Geotecnia

MAPA GEOLÓGICO DE NAVARRA
Escala 1:25.000

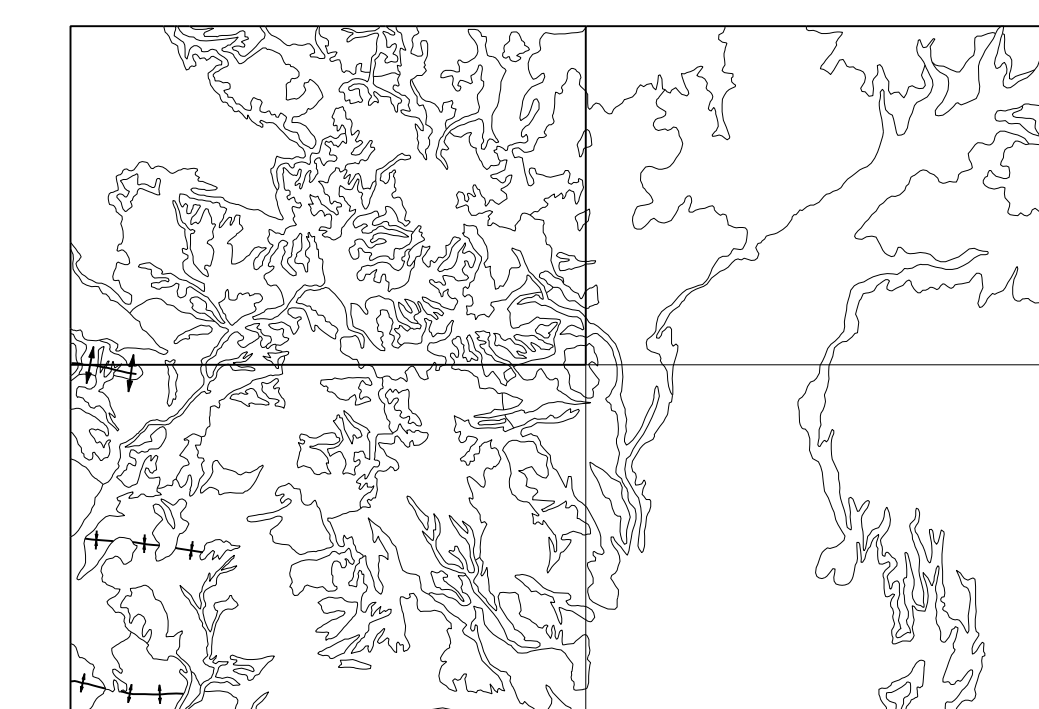
HOJA 245-I (ALERA)



PARAYA 306	SOLDEVEY 307	UNCASTELLO 308	ALERA I	SÁDABA II
ALAYO 309	SOBAIA 310	LINA 311	Los Hornos III	El Bayo IV
YOCIA 312	PIEVIENA 313	SAN DE LOS CERRILLOS 314		

Situación Hoja 1:50.000

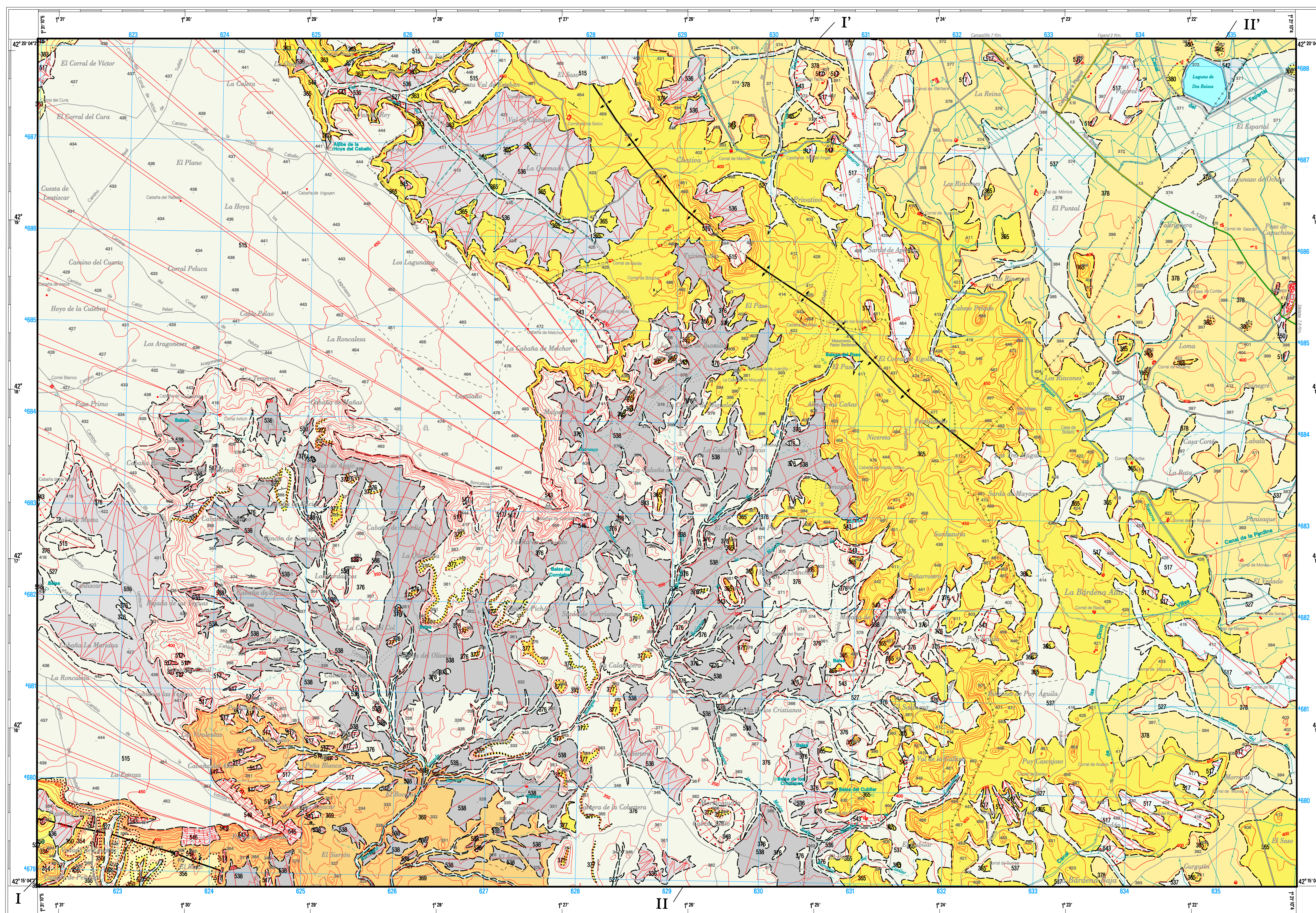
ESQUEMA GEOLÓGICO



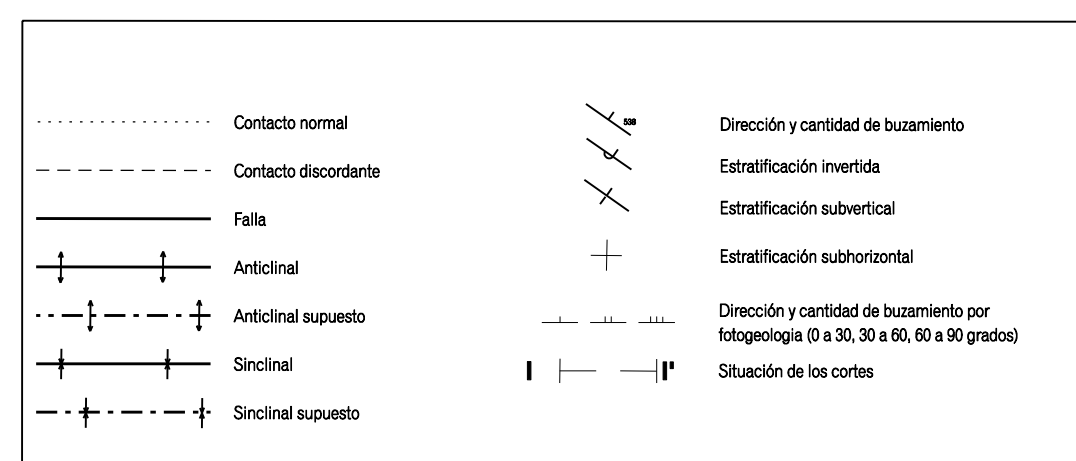
LEYENDA

CUATERNARIO	NEÓGENO	PALEÓGENO	DESCRIPCIÓN
Holoceno	Superior	Superior	300. Escarpina y vertiente (Dolomitas antiguas)
Pluistoceno	Medio	Medio	301. Arcillas y arenas con dipólitos azules (facies de areniscas)
	Inferior	Inferior	302. Lutitas azules y arenosas (facies de areniscas)
			303. Arcillas y arenas con cantos, gravas y arena (facies de areniscas)
			304. Lutitas y arenas con cantos y bloques (facies de areniscas)
			305. Arcillas y arenas con cantos y gravas (facies de areniscas)
			306. Lutitas y arenas con cantos y gravas (facies de areniscas)
			307. Arcillas y arenas con cantos y gravas (facies de areniscas)
			308. Lutitas azules y arenosas con cantos y bloques (facies de areniscas)
			309. Arcillas y arenas con cantos y gravas (facies de areniscas)
			310. Lutitas azules y arenosas con cantos y bloques (facies de areniscas)
			311. Arcillas y arenas con cantos y gravas (facies de areniscas)
			312. Lutitas azules y arenosas con cantos y bloques (facies de areniscas)
			313. Arcillas y arenas con cantos y gravas (facies de areniscas)
			314. Lutitas azules y arenosas con cantos y bloques (facies de areniscas)
			315. Arcillas y arenas con cantos y gravas (facies de areniscas)
			316. Lutitas azules y arenosas con cantos y bloques (facies de areniscas)
			317. Arcillas y arenas con cantos y gravas (facies de areniscas)
			318. Lutitas azules y arenosas con cantos y bloques (facies de areniscas)
			319. Arcillas y arenas con cantos y gravas (facies de areniscas)
			320. Lutitas azules y arenosas con cantos y bloques (facies de areniscas)
			321. Arcillas y arenas con cantos y gravas (facies de areniscas)
			322. Lutitas azules y arenosas con cantos y bloques (facies de areniscas)
			323. Arcillas y arenas con cantos y gravas (facies de areniscas)
			324. Lutitas azules y arenosas con cantos y bloques (facies de areniscas)
			325. Arcillas y arenas con cantos y gravas (facies de areniscas)
			326. Lutitas azules y arenosas con cantos y bloques (facies de areniscas)
			327. Arcillas y arenas con cantos y gravas (facies de areniscas)
			328. Lutitas azules y arenosas con cantos y bloques (facies de areniscas)
			329. Arcillas y arenas con cantos y gravas (facies de areniscas)
			330. Lutitas azules y arenosas con cantos y bloques (facies de areniscas)

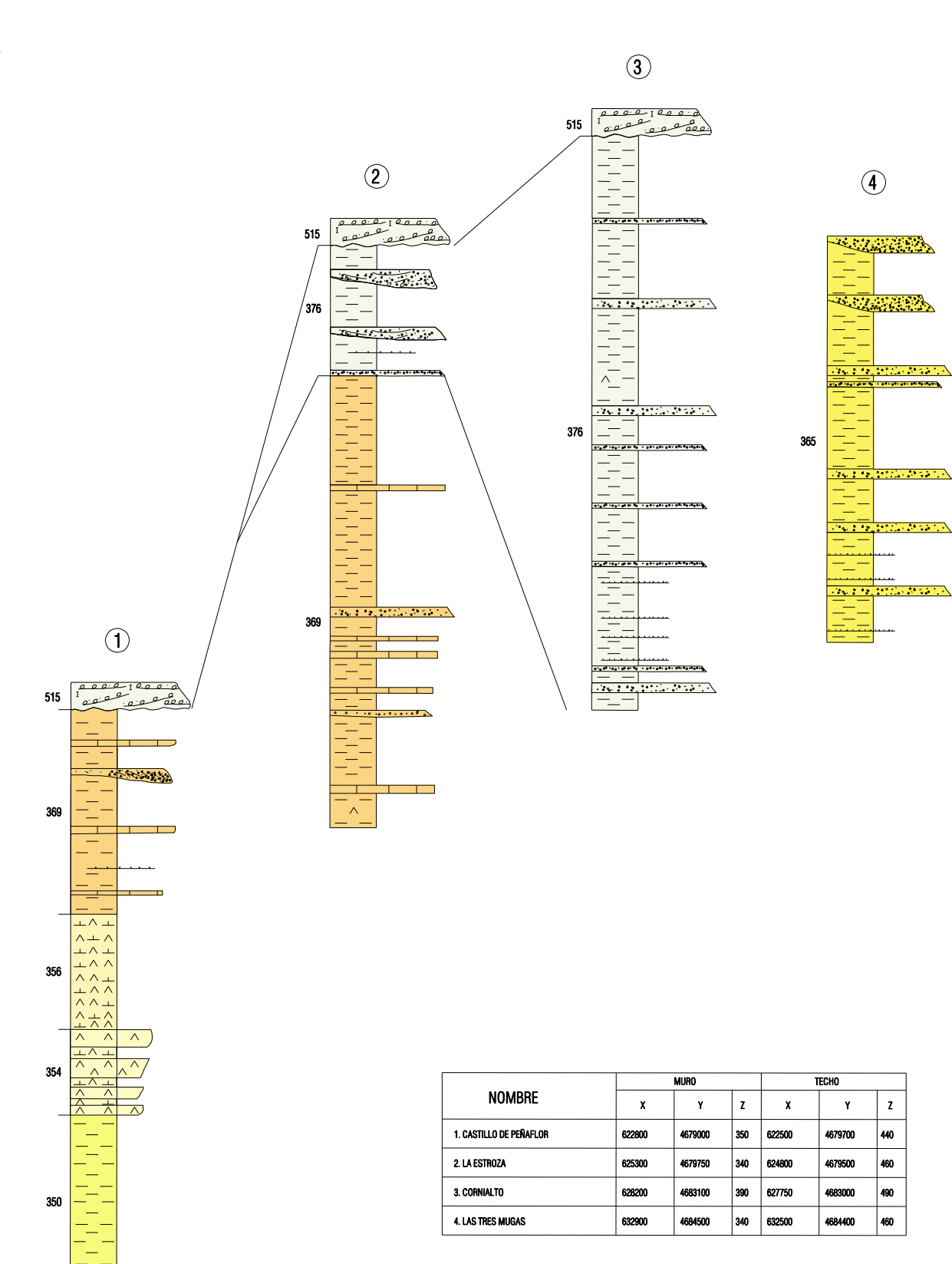
* Leyenda geológica (Folios 245) elaborada a partir de la Leyenda Geológica de Navarra a escala 1:25.000



SIGNOS CONVENCIONALES



COLUMNAS ESTRATIGRÁFICAS



DECLINACIÓN
DATOS PARA EL CENTRO DE LA HOJA
Valor medio de la declinación magnética para el 1 de Enero de 1986: 4° 07' 10" Oeste
La declinación disminuye cada año 7,7"
Huso 30. Convergencia de cuadrícula $\alpha = +102' 08''$

Escala 1:25.000
Eje de la Proyección UTM Datum europeo. Las longitudes están referidas al meridiano de Greenwich.
Las alturas se refieren al nivel medio del Mediterráneo en Alicante. Equipamiento de los curvas de nivel 10 metros.
Las coordenadas geográficas en negro corresponden a la red geodésica española cartográfica.
Las coordenadas en azul corresponden a la cuadrícula métrica UTM.

CORTES GEOLÓGICOS

