

MAPA GEOLÓGICO

ESCALA 1:25.000

LOS HERMANOS

245-III
(51-22)

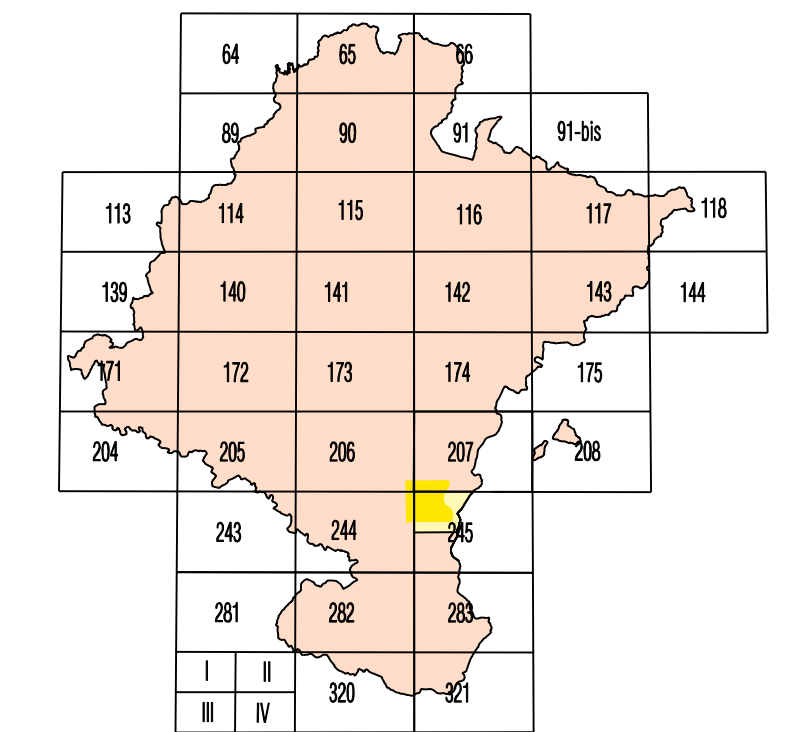
 **Gobierno de Navarra**
Departamento de Obras Públicas,
Transportes y Comunicaciones

**SERVICIO DE PROYECTOS, FERROCARRILES
Y OBRAS HIDRÁULICAS**
Sección de Geología y Geotecnia

MAPA GEOLÓGICO DE NAVARRA

Escala 1:25.000

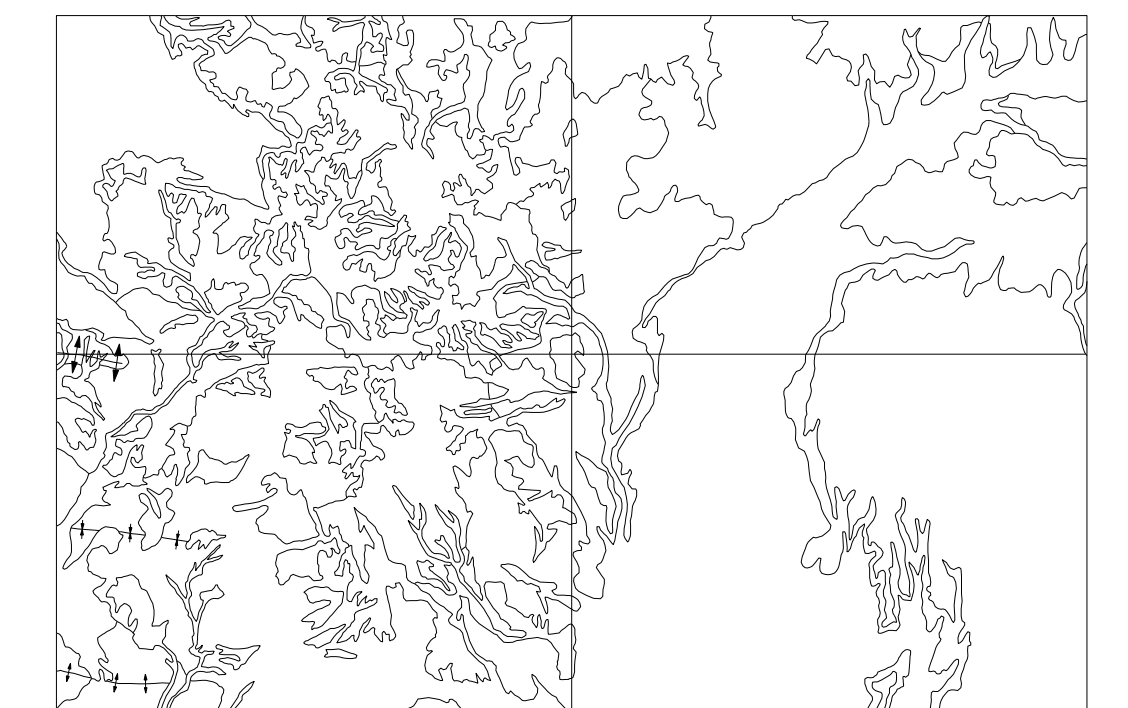
HOJA 245-III (ILOS HERMANOS)



PEÑALTA 200	SEDE DEL N.º 207	UNCAPELLU 200	Alena I	Sárbide II
ALFARO 204	SACAMA 205	LINA 206	Los Hermanos III	El Bayo IV
TEJELA 207	FESTIAMA 208	SARRELLEROS 209		

Situación Hoja 1:50.000 Situación Hoja 1:25.000

ESQUEMA GEOLÓGICO



Escala 1:25.000

	Cuaternario		Unidad de San Julián-Santacara
	Unidad de Argués		Unidad de Leizor
	Unidad de Leizor		Unidad de Leizor
	Unidad de Leizor		Unidad de Leizor

LEYENDA

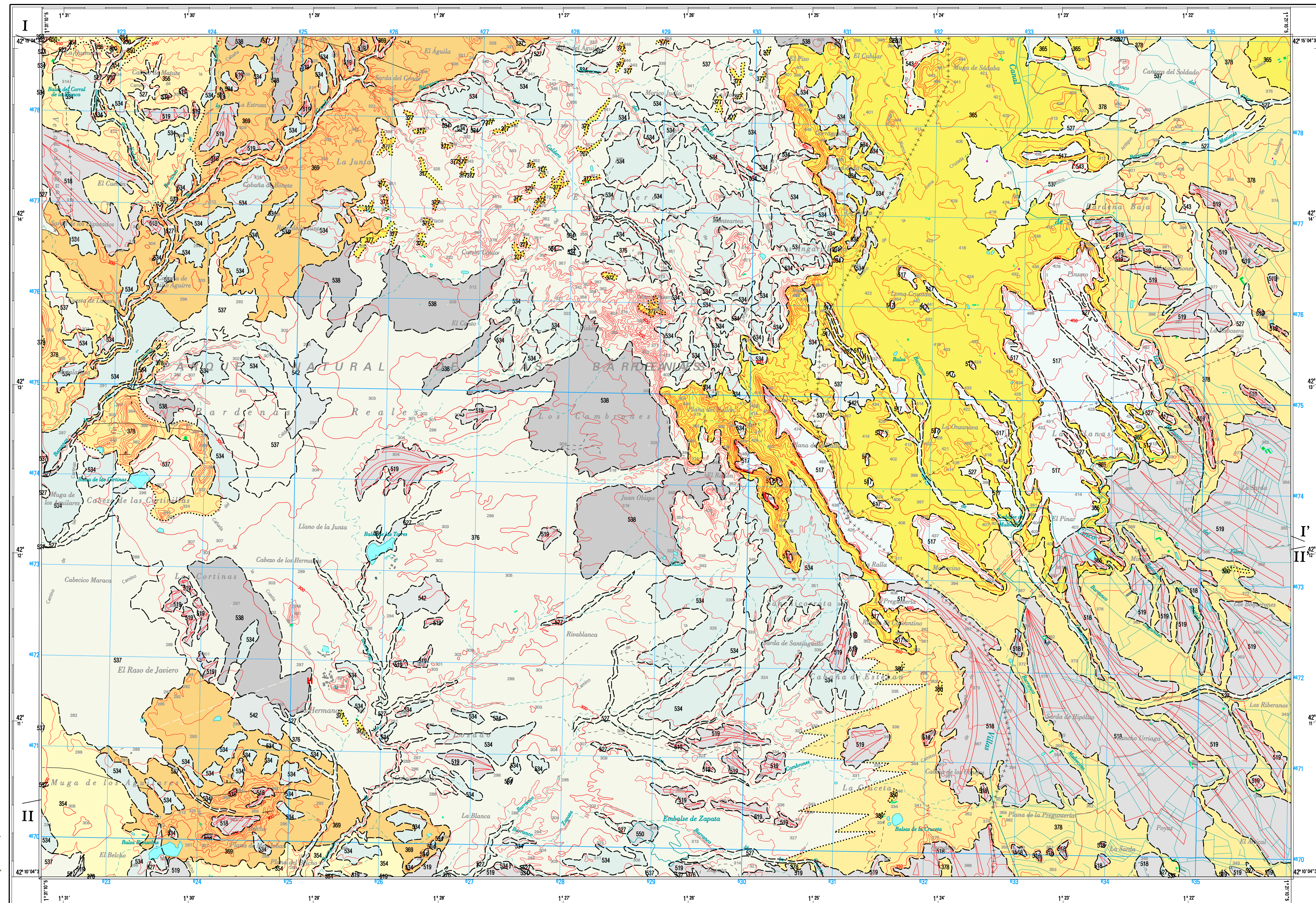
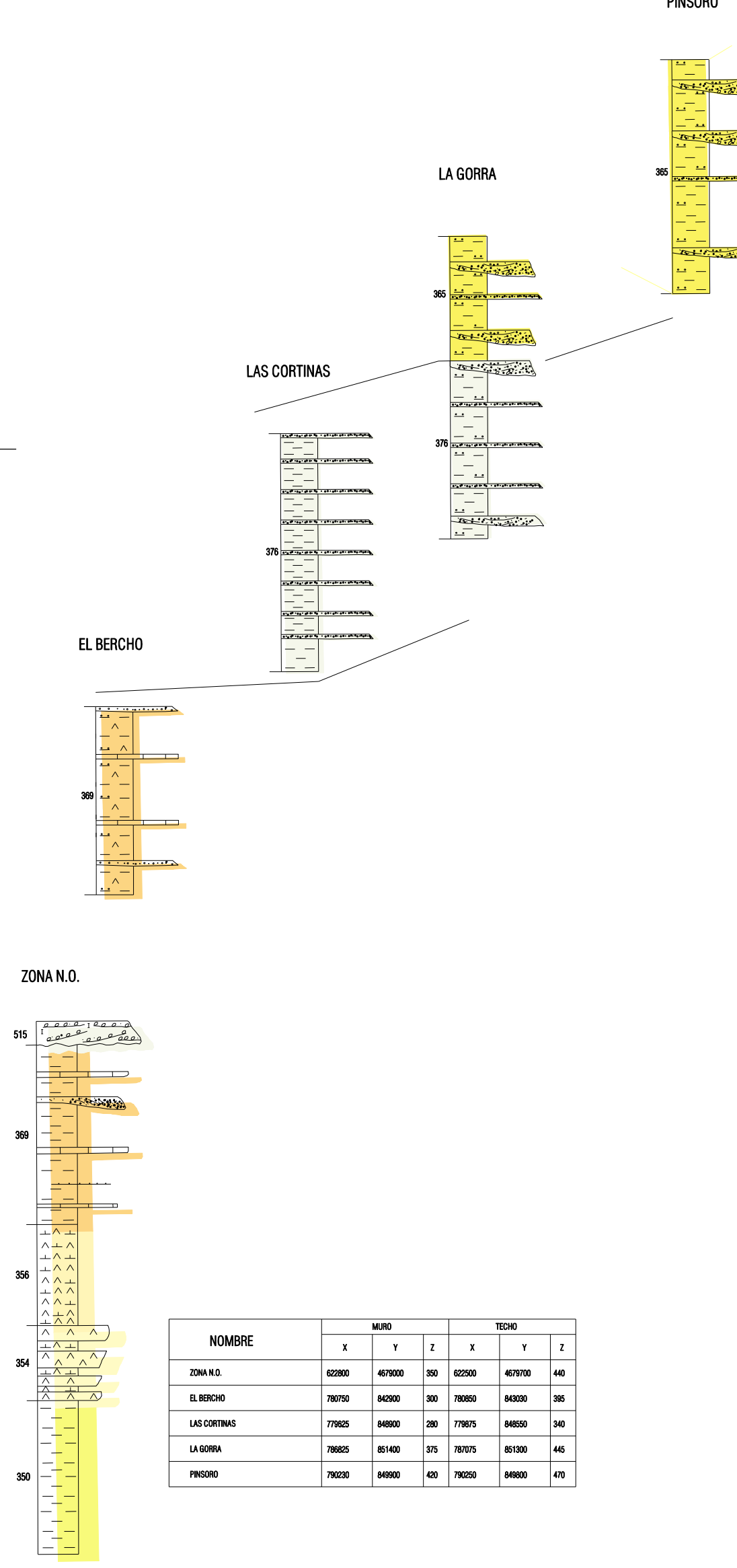
CUARTERARIO	NEÓGENO		Pleistoceno	Cuaternario
	MIODIÓGENO	OLIGÓGENO		
530	531	532	533	534
535	536	537	538	539
540	541	542	543	544
545	546	547	548	549
550	551	552	553	554
555	556	557	558	559
560	561	562	563	564
565	566	567	568	569
570	571	572	573	574
575	576	577	578	579
580	581	582	583	584
585	586	587	588	589
590	591	592	593	594
595	596	597	598	599
600	601	602	603	604
605	606	607	608	609
610	611	612	613	614
615	616	617	618	619
620	621	622	623	624
625	626	627	628	629
630	631	632	633	634
635	636	637	638	639
640	641	642	643	644
645	646	647	648	649
650	651	652	653	654
655	656	657	658	659
660	661	662	663	664
665	666	667	668	669
670	671	672	673	674
675	676	677	678	679
680	681	682	683	684
685	686	687	688	689
690	691	692	693	694
695	696	697	698	699
700	701	702	703	704
705	706	707	708	709
710	711	712	713	714
715	716	717	718	719
720	721	722	723	724
725	726	727	728	729
730	731	732	733	734
735	736	737	738	739
740	741	742	743	744
745	746	747	748	749
750	751	752	753	754
755	756	757	758	759
760	761	762	763	764
765	766	767	768	769
770	771	772	773	774
775	776	777	778	779
780	781	782	783	784
785	786	787	788	789
790	791	792	793	794
795	796	797	798	799
800	801	802	803	804
805	806	807	808	809
810	811	812	813	814
815	816	817	818	819
820	821	822	823	824
825	826	827	828	829
830	831	832	833	834
835	836	837	838	839
840	841	842	843	844
845	846	847	848	849
850	851	852	853	854
855	856	857	858	859
860	861	862	863	864
865	866	867	868	869
870	871	872	873	874
875	876	877	878	879
880	881	882	883	884
885	886	887	888	889
890	891	892	893	894
895	896	897	898	899
900	901	902	903	904
905	906	907	908	909
910	911	912	913	914
915	916	917	918	919
920	921	922	923	924
925	926	927	928	929
930	931	932	933	934
935	936	937	938	939
940	941	942	943	944
945	946	947	948	949
950	951	952	953	954
955	956	957	958	959
960	961	962	963	964
965	966	967	968	969
970	971	972	973	974
975	976	977	978	979
980	981	982	983	984
985	986	987	988	989
990	991	992	993	994
995	996	997	998	999
1000	1001	1002	1003	1004

* Leyenda geológica (Hoja 245) obtenida a partir de la Leyenda Geológica de Navarra a escala 1:25.000

SIGNOS CONVENCIONALES

	Contacto normal		Cambio lateral de facies
	Contacto discordante		Dirección y cantidad de buzamiento
	Faja		Estratificación invertida
	Anticlinal		Estratificación subvertical
	Anticlinal supuesto		Estratificación subhorizontal
	Sinclinal		Dirección y cantidad de buzamiento por topografía (0 a 30, 30 a 45, 45 a 60 grados)
	Sinclinal supuesto		Situación de las cortas

COLUMNAS ESTRATIGRÁFICAS



1:25.000
Escala Internacional Proyección UTM Datum europeo 1980. Las longitudes están referidas al meridiano de Greenwich.
Las alturas se refieren al nivel medio del Mediterráneo en Alicante. Equivalencia de los curvas de nivel 10 metros.
Los contenidos de esta cartografía corresponden a la cartografía cartográfica UTM.

Coordinación Cartográfica Digital: M. Jesús Larrañaga Sancena (G.N.)

CORTES GEOLÓGICOS

