

MAPA GEOLOGICO

ESCALA 1:25.000

CERVERA DEL RÍO ALHAMA

281-IV
(48-24)

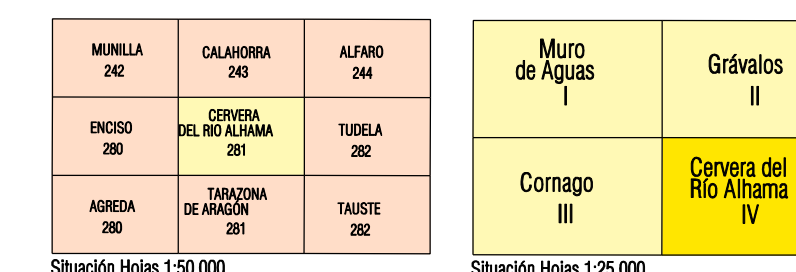
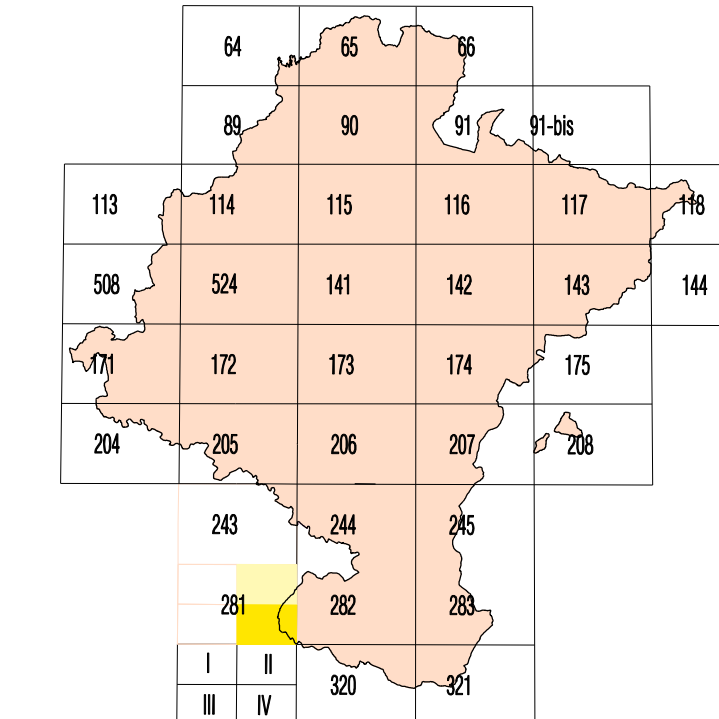
 **Gobierno de Navarra**
Departamento de Obras Públicas,
Transportes y Comunicaciones

**SERVICIO DE PROYECTOS, TECNOLOGÍA
Y OBRAS HIDRAULICAS**
Sección de Geología y Geotecnia

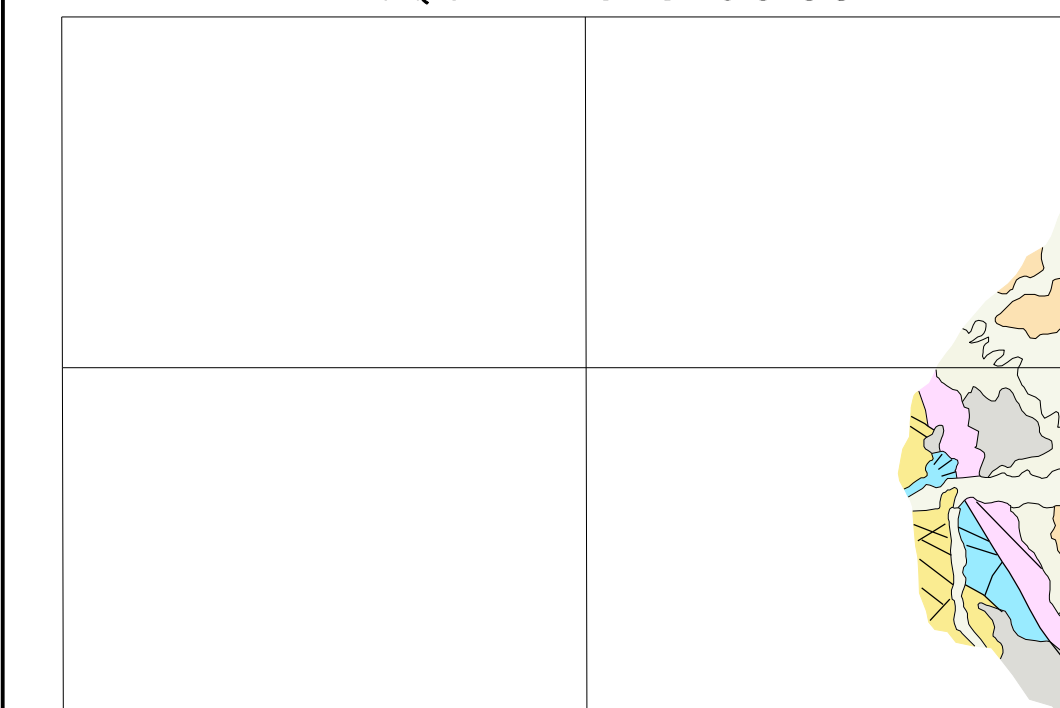
MAPA GEOLOGICO

ESCALA 1:25.000

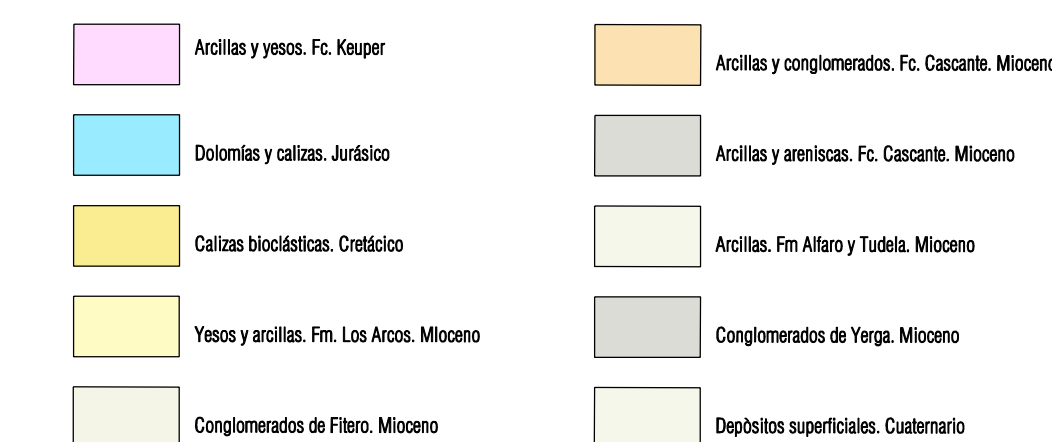
HOJA 281-IV (CERVERA DEL RÍO ALHAMA)



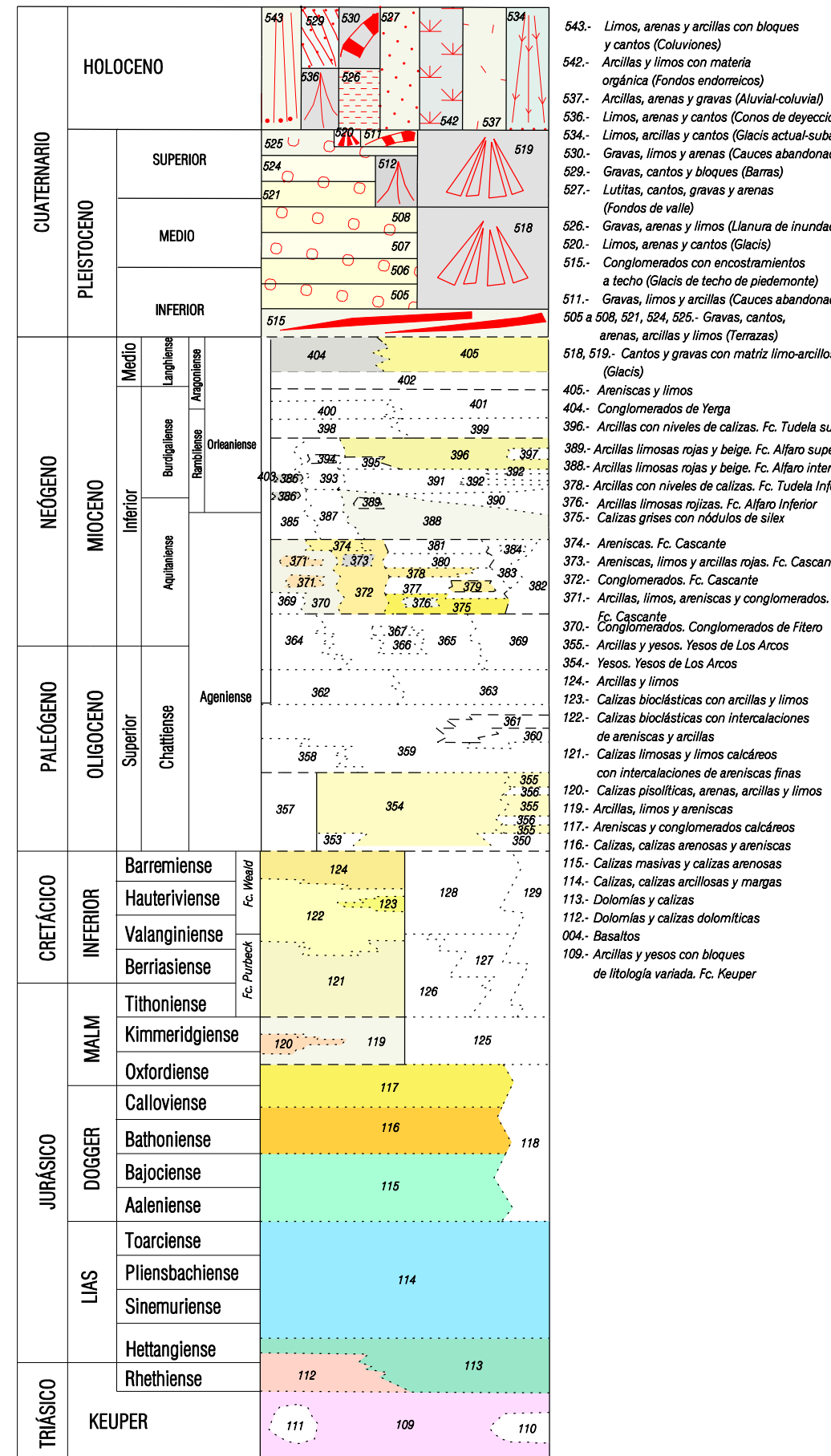
ESQUEMA GEOLOGICO



Escala 1:200.000

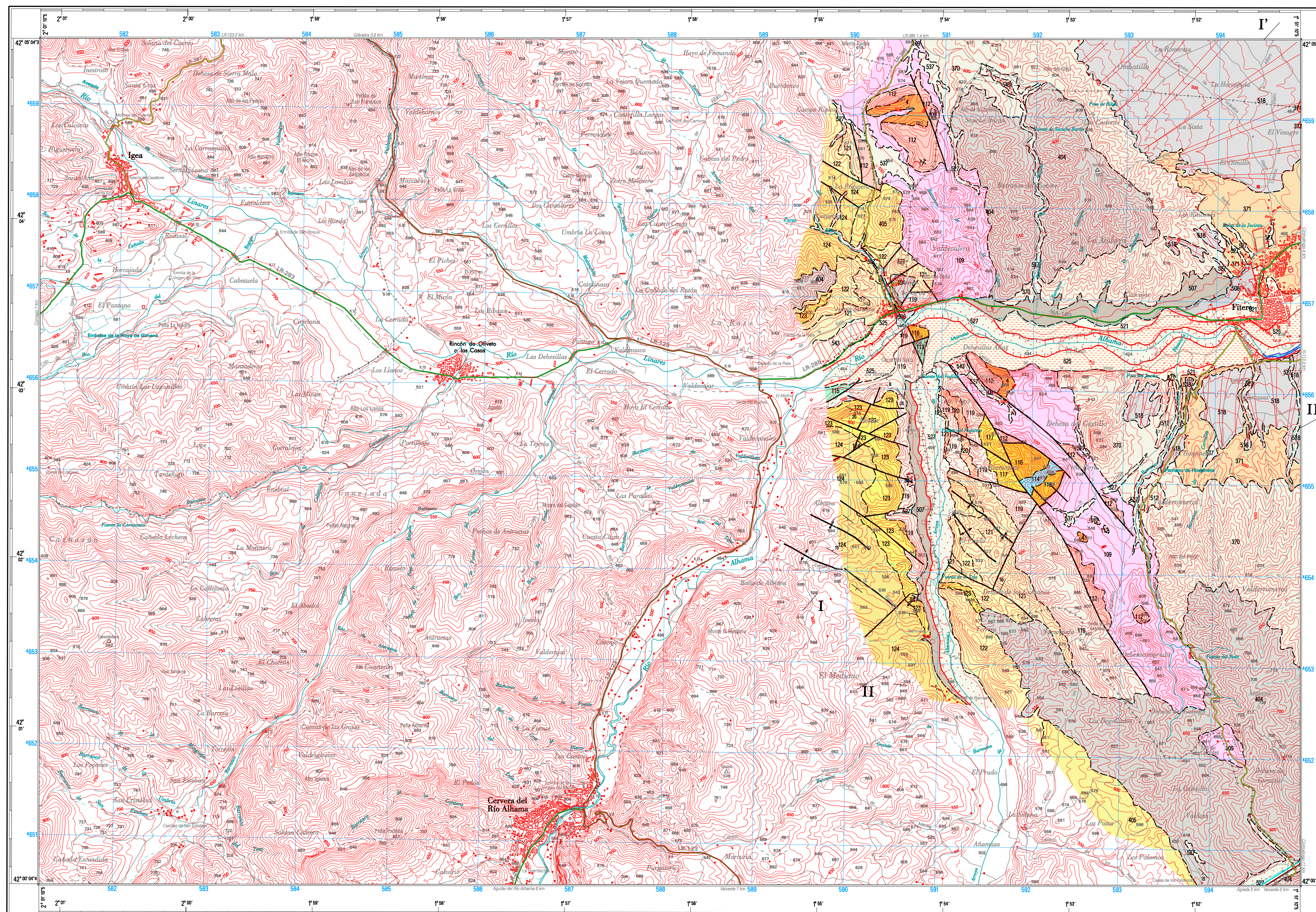
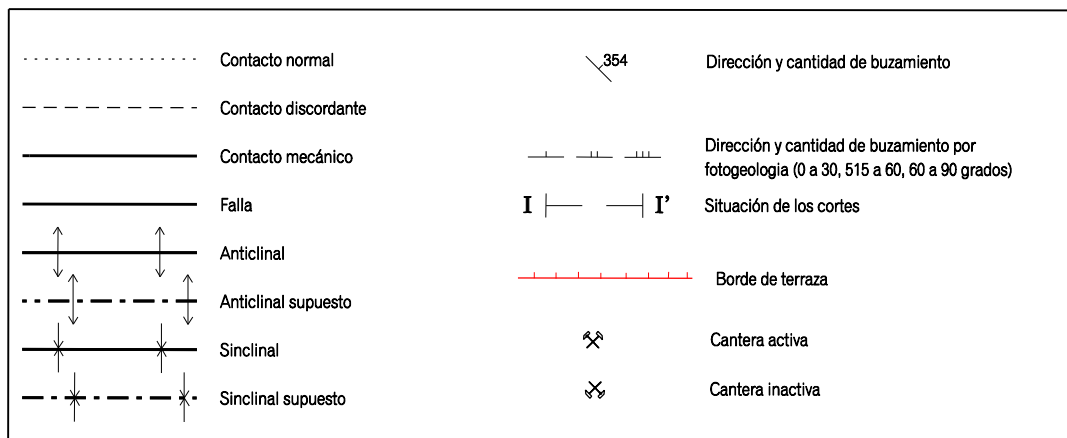


LEYENDA



* Leyenda geológica (Folios 281-282) obtenida a partir de la Leyenda Geológica de Navarra a escala 1:25.000

SIGNOS CONVENCIONALES



DECLINACIÓN

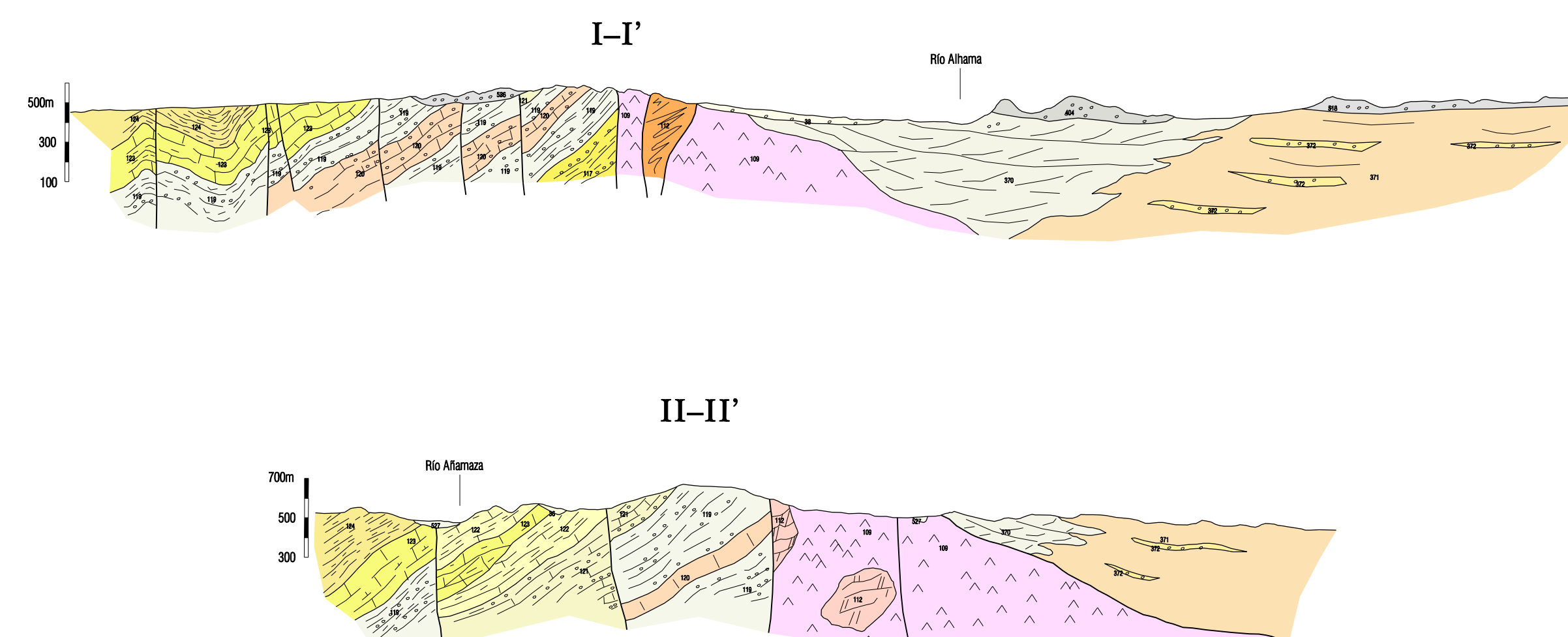
DATOS PARA EL CENTRO DE LA HOJA
Valor medio de la declinación magnética para el
1 de Enero de 1994 $\delta = -7'27''$ Oeste
La declinación disminuye cada año 7,4"
Hacia 30. Convergencia de cuadrícula $\alpha = -0'42''30''$

Escala 1 : 25.000

Elipsoide Internacional Proyección U.T.M. Datum europeo. Las longitudes están referidas al meridiano de Greenwich.
Las alturas se refieren al nivel medio del Mediterráneo en Alicante. Coordenadas de los vértices de red IV mismo.
Las coordenadas geográficas en negro corresponden a la red geodésica europea utilizada.
Las coordenadas en azul corresponden a la cuadrícula kilométrica U.T.M.

Autores: A. García de Domingo (TECNA)
G. Galán Pérez (TECNA)
Dirección: E. Faci Paricio (Gobierno de Navarra)

CORTES GEOLOGICOS



COLUMNAS ESTRATIGRAFICAS

