

MAPA GEOLOGICO

ESCALA 1:25.000

CORELLA

282-I
(49-23)

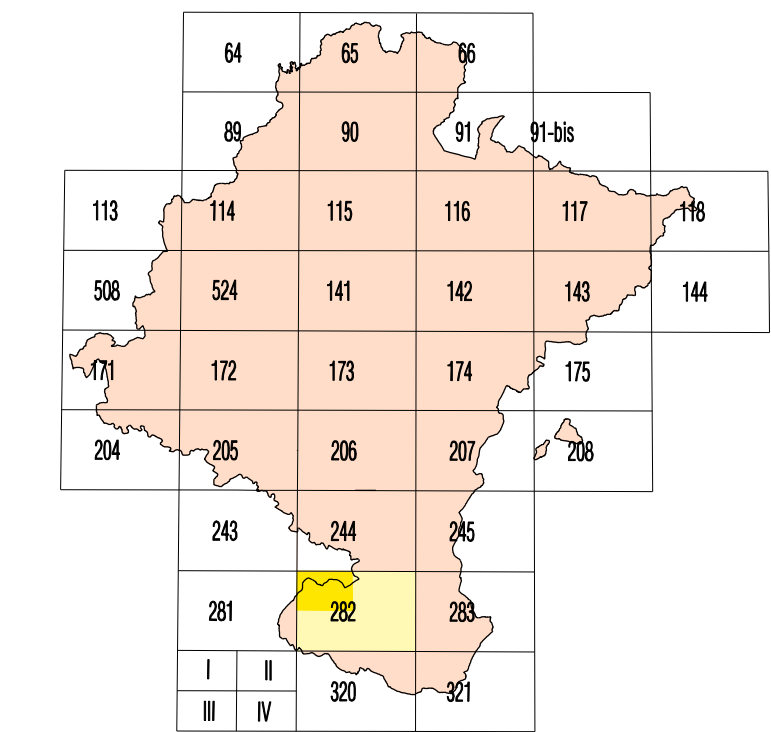
Gobierno de Navarra
Departamento de Obras Públicas,
Transportes y Comunicaciones

SERVICIO DE PROYECTOS, TECNOLOGIA
Y OBRAS HIDRAULICAS
Sección de Geología y Geotecnia

MAPA GEOLOGICO

ESCALA 1:25.000

HOJA 282-I (CORELLA)



281	282	283
I	II	III
284	285	286
287	288	289

Situación Hojas 1:50.000

ESQUEMA GEOLOGICO



Escala 1:200.000

Acilias y yesos. Fc. Keuper	Acilias y conglomerados. Fc. Cascaite. Mioceno
Dolomitas y calizas. Jurásico	Acilias y areniscas. Fc. Cascaite. Mioceno
Calizas biocásticas. Cretácico	Acilias. Fm. Alava y Tudela. Mioceno
Yesos y arcillas. Fm. Los Anso. Mioceno	Conglomerados de Yerga. Mioceno
Conglomerados de Fibro. Mioceno	Depósitos superficiales. Cuaternario

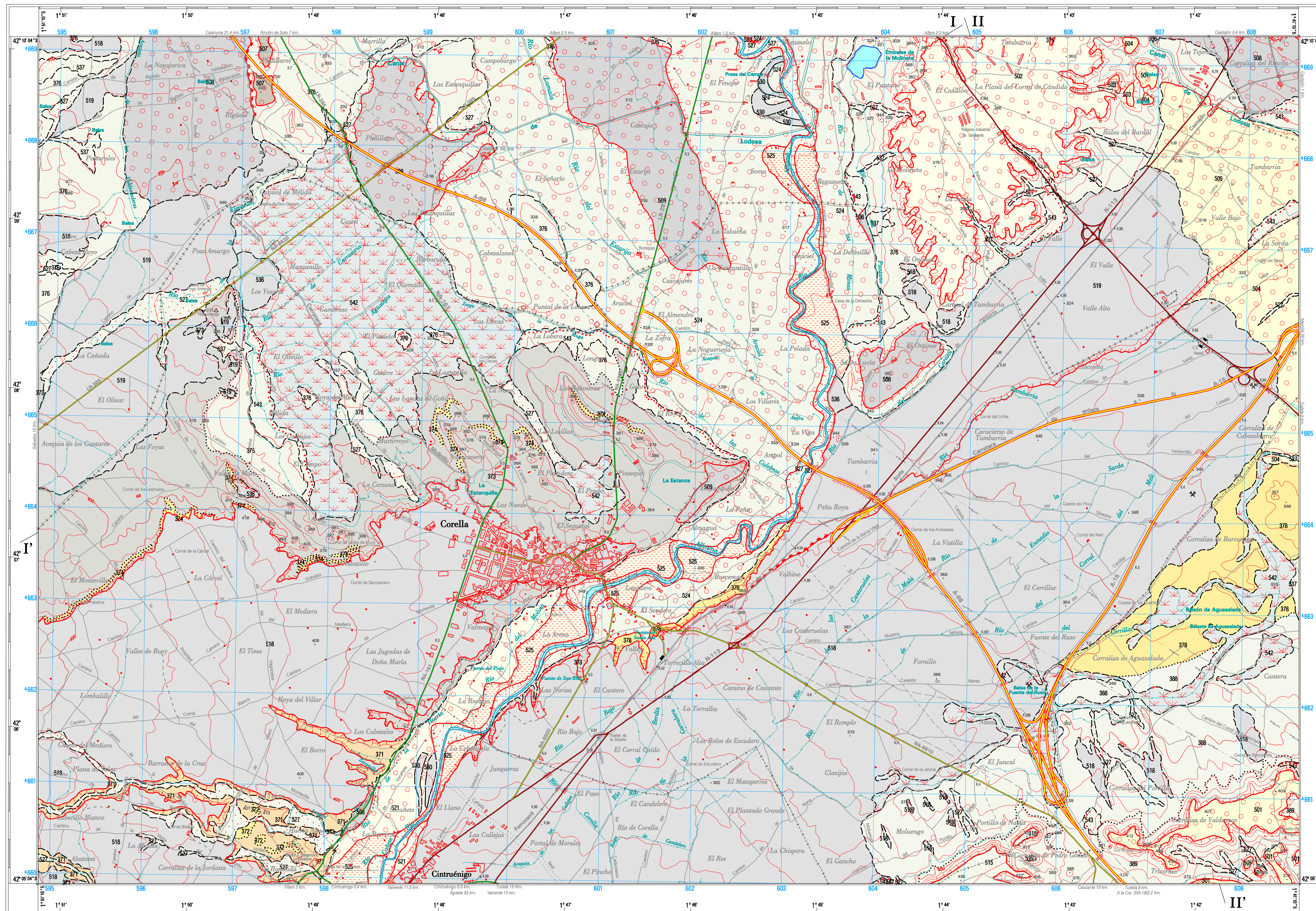
LEYENDA

CUESTRARIO	PLEISTOCENO		NEÓGENO	PALEÓGENO	CRETÁCICO	JURÁSICO	LUS	TRIÁSICO																																																																																																																																																																																																																																																																																																																																																																																																							
	SUPERIOR	INFERIOR																																																																																																																																																																																																																																																																																																																																																																																																													
	MEDIO	INFERIOR																																																																																																																																																																																																																																																																																																																																																																																																													
543	544	545	401	396	395	394	393	392	391	390	389	388	387	386	385	384	383	382	381	380	379	378	377	376	375	374	373	372	371	370	369	368	367	366	365	364	363	362	361	360	359	358	357	356	355	354	353	352	351	350	349	348	347	346	345	344	343	342	341	340	339	338	337	336	335	334	333	332	331	330	329	328	327	326	325	324	323	322	321	320	319	318	317	316	315	314	313	312	311	310	309	308	307	306	305	304	303	302	301	300	299	298	297	296	295	294	293	292	291	290	289	288	287	286	285	284	283	282	281	280	279	278	277	276	275	274	273	272	271	270	269	268	267	266	265	264	263	262	261	260	259	258	257	256	255	254	253	252	251	250	249	248	247	246	245	244	243	242	241	240	239	238	237	236	235	234	233	232	231	230	229	228	227	226	225	224	223	222	221	220	219	218	217	216	215	214	213	212	211	210	209	208	207	206	205	204	203	202	201	200	199	198	197	196	195	194	193	192	191	190	189	188	187	186	185	184	183	182	181	180	179	178	177	176	175	174	173	172	171	170	169	168	167	166	165	164	163	162	161	160	159	158	157	156	155	154	153	152	151	150	149	148	147	146	145	144	143	142	141	140	139	138	137	136	135	134	133	132	131	130	129	128	127	126	125	124	123	122	121	120	119	118	117	116	115	114	113	112	111	110	109	108	107	106	105	104	103	102	101	100	99	98	97	96	95	94	93	92	91	90	89	88	87	86	85	84	83	82	81	80	79	78	77	76	75	74	73	72	71	70	69	68	67	66	65	64	63	62	61	60	59	58	57	56	55	54	53	52	51	50	49	48	47	46	45	44	43	42	41	40	39	38	37	36	35	34	33	32	31	30	29	28	27	26	25	24	23	22	21	20	19	18	17	16	15	14	13	12	11	10	9	8	7	6	5	4	3	2	1

* Leyenda geológica (Hoja 281-282) obtenida a partir de la Leyenda Geológica de Navarra a escala 1:25.000

SIGNOS CONVENCIONALES

-----	Contacto normal	↖ ↗	Dirección y cantidad de buzamiento
- - - - -	Contacto discordante	↖ ↗	Dirección y cantidad de buzamiento por topografía (D a 30, 45, 60, 90 y 90 grados)
-----	Contacto macizo	↖ ↗	Situación de las cortas
-----	Falla	↖ ↗	Orde de buzamiento
-----	Artificial	↖ ↗	Cartera activa
-----	Artificial supuesto	↖ ↗	Cartera pasiva
-----	Sinclinal	↖ ↗	
-----	Sinclinal supuesto	↖ ↗	

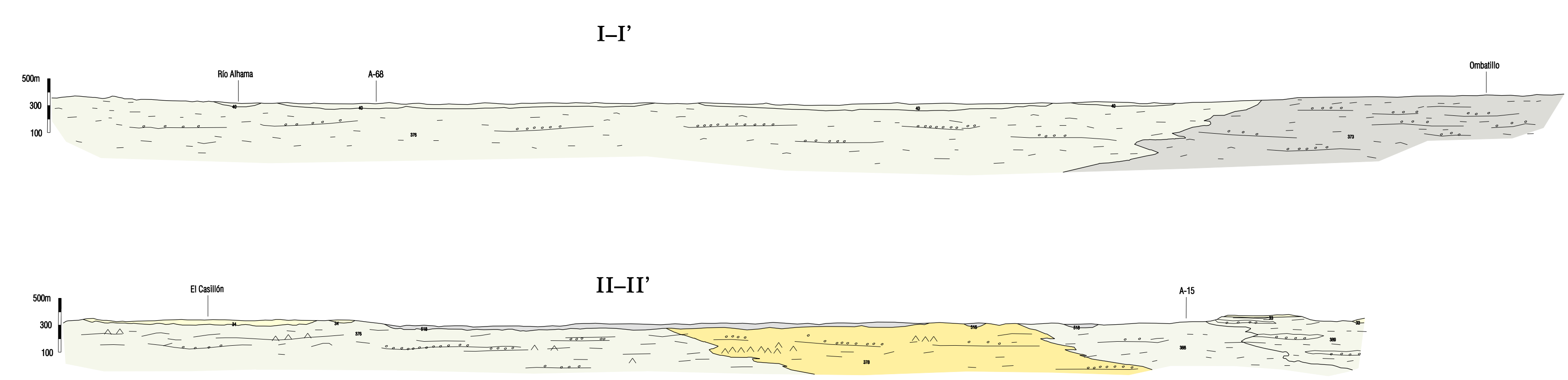


DECLINACIÓN
DATOS PARA EL CENTRO DE LA HOJA
Valor medio de la declinación magnética para el 1 de Enero de 1985: $\delta = 2^{\circ} 17'$ Oeste
La declinación disminuye cada año 1/4"
Huso 30. Convergenca de la cuadrícula $u = 0^{\circ} 42' 31''$

Escala 1:25.000
Escala gráfica: 0 500 1 1500 2 Kilómetros
Ejemplo de uso: Proyección U.T.M. Datum europeo. Las longitudes están referidas al meridiano de Greenwich.
Las alturas se refieren al nivel medio del Mediterráneo en Alicante. Equidistancia de las curvas de nivel 10 metros.
Las coordenadas geográficas en el mapa corresponden a la red geodésica europea utilizada.
Las coordenadas en el mapa corresponden a la cuadrícula U.T.M.

Autores: A. García de Domingo (TECNA)
P. Caba Gil (TECNA)
Dirección: E. Facci Panico (Gobierno de Navarra)
Coordinación Cartografía Digital: M^a Jesús Laranaga Sancena (G.N.)

CORTES GEOLOGICOS



COLUMNAS ESTRATIGRAFICAS

