

MAPA GEOLOGICO

ESCALA 1:25.000

MURILLO DE LAS LIMAS

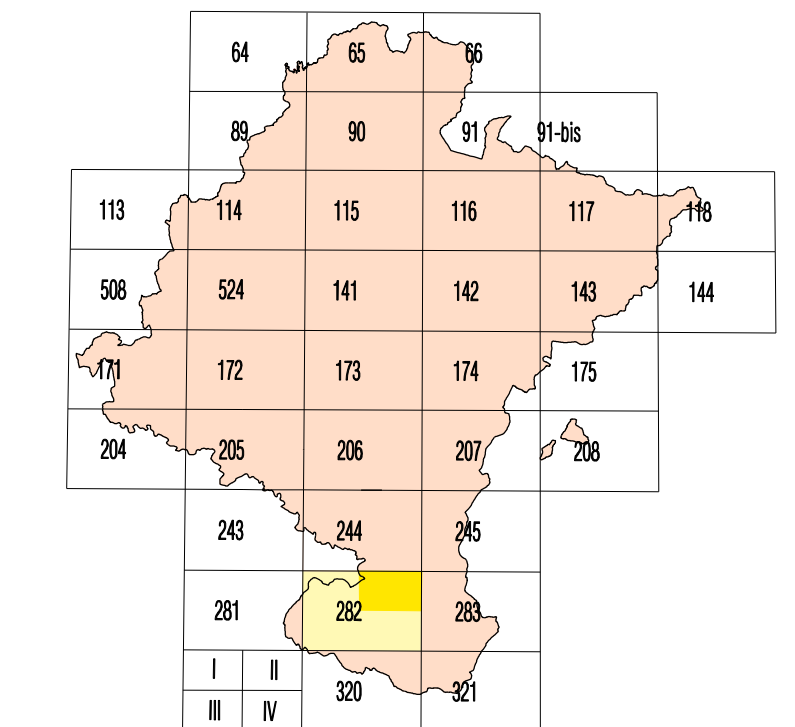
282-II
(50-23)

Gobierno de Navarra
Departamento de Obras Públicas,
Transportes y Comunicaciones

SERVICIO DE PROYECTOS, TECNOLOGÍA
Y OBRAS HIDRÁULICAS
Sección de Geología y Geotecnia

MAPA GEOLOGICO

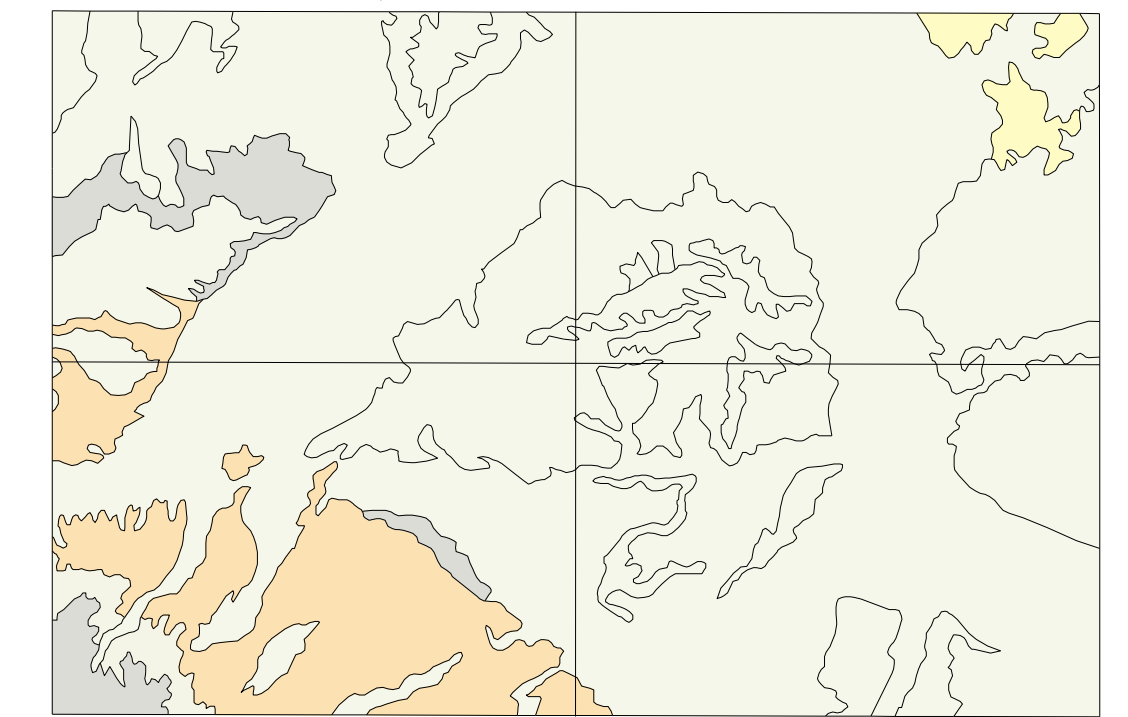
ESCALA 1:25.000
HOJA 282-II (MURILLO DE LAS LIMAS)



CALABARRA 281	ALFARO 284	INDABA 285	Casteja I	Murillo de Las Limas II
BERNABÉ DEL ROSAL 282	TUJUELA 283	FUERTES 286	Cintruénigo III	Tudela IV
ABEDA 287	TRAMAYO DE ARZOBISPO 288	PUERTO 289		

Situación Hoja 1:50.000 Situación Hoja 1:25.000

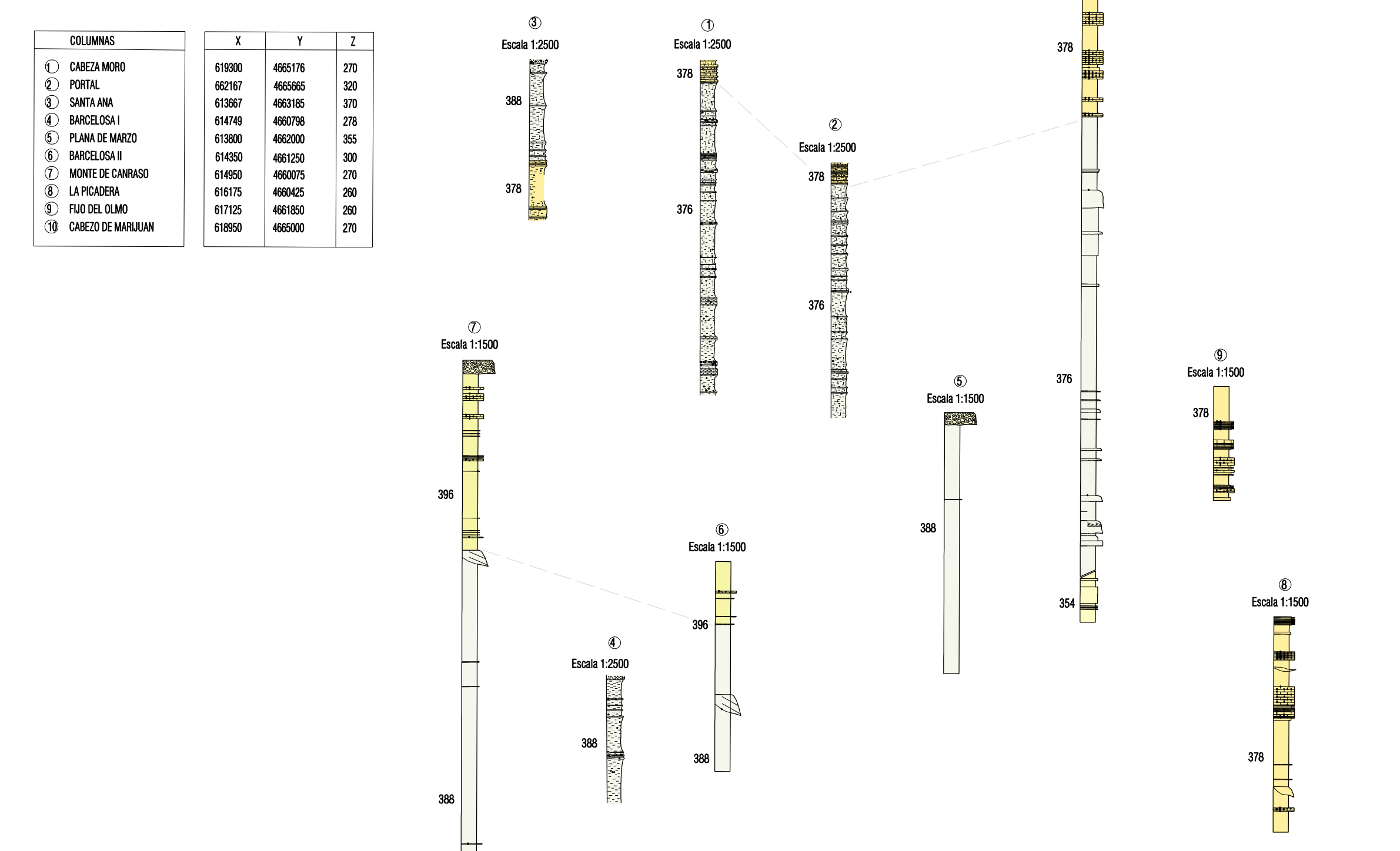
ESQUEMA GEOLOGICO



Escala 1:200.000

Acilias y yesos. Fc. Keuper	Acilias y conglomerados. Fc. Cascaete. Mioceno
Dolomitas y calizas. Jurásico	Acilias y areniscas. Fc. Cascaete. Mioceno
Calizas biotécnicas. Cretácico	Acilias. Fm. Alfaro y Tudela. Mioceno
Yesos y arcillas. Fm. Los Arcos. Mioceno	Conglomerados de Yerga. Mioceno
Conglomerados de Fílans. Mioceno	Depósitos superficiales. Cuaternario

COLUMNAS ESTRATIGRAFICAS

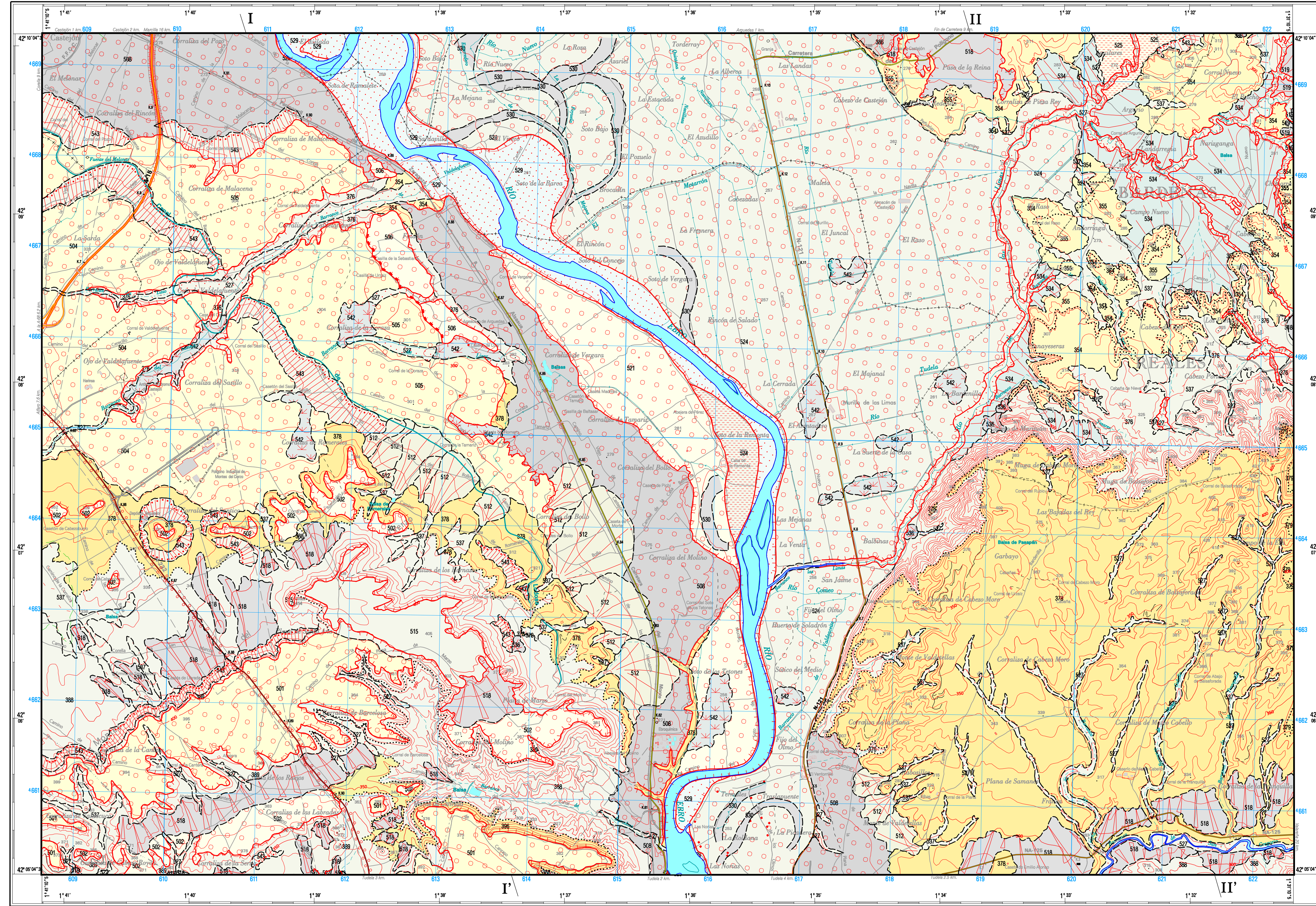


LEYENDA

CUARTERNO	PLEISTOCENO	
	SUPERIOR	INFERIOR
NEOGENO	Miocio	Plioceno
	Mioceno	Plioceno
PALEOGENO	Sarmiento	Chubero
	Sarmiento	Chubero
CRETACICO	INFERIOR	Superior
	INFERIOR	Superior
JURASICO	DOGGER	MALM
	DOGGER	MALM
TRIASICO	LIAS	KEUPER
	LIAS	KEUPER

SIGNOS CONVENCIONALES

—	Contacto normal	—	Dirección y cantidad de buzamiento
- - -	Contacto discordante	—	Dirección y cantidad de buzamiento por topografía (a 0, 50, 100, 150, 200, 250, 300, 350, 400, 450, 500, 550, 600, 650, 700, 750, 800, 850, 900, 950, 1000)
—	Contacto mecánico	—	Situación de los cortes
—	Falla	—	Borde de terraza
—	Artificial	—	Carretera activa
—	Artificial superior	—	Carretera inactiva
—	Sinclinal	—	
—	Sinclinal superior	—	



1 : 25.000

Proyección Internacional. Proyección UTM. Datum: europeo. Las longitudes están referidas al meridiano de Greenwich. Las alturas se refieren al nivel medio del mar (nivel medio de las mareas). Las coordenadas geográficas en negro corresponden a la red geodésica europea unificada. Las coordenadas en azul corresponden a la cuadrícula UTM.

CORTES GEOLOGICOS

