

# MAPA GEOLOGICO

ESCALA 1:25.000

PORTILLO DE SANTA MARGARITA

283-I  
(51-23)

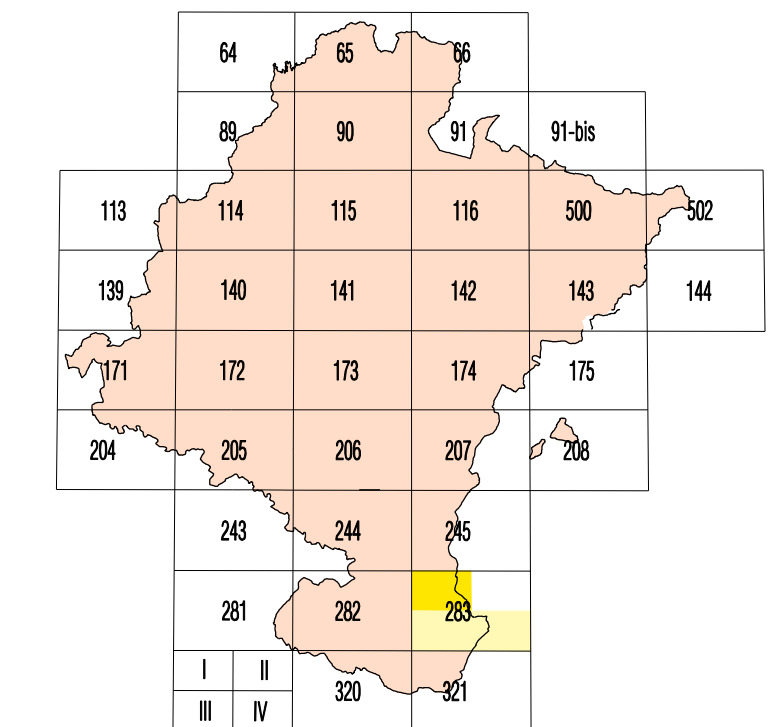
 **Gobierno de Navarra**  
Departamento de Obras Públicas,  
Transportes y Comunicaciones

**SERVICIO DE PROYECTOS, FERROCARRILES  
Y OBRAS HIDRAULICAS**  
Sección de Geología y Geotecnia

**MAPA GEOLOGICO**

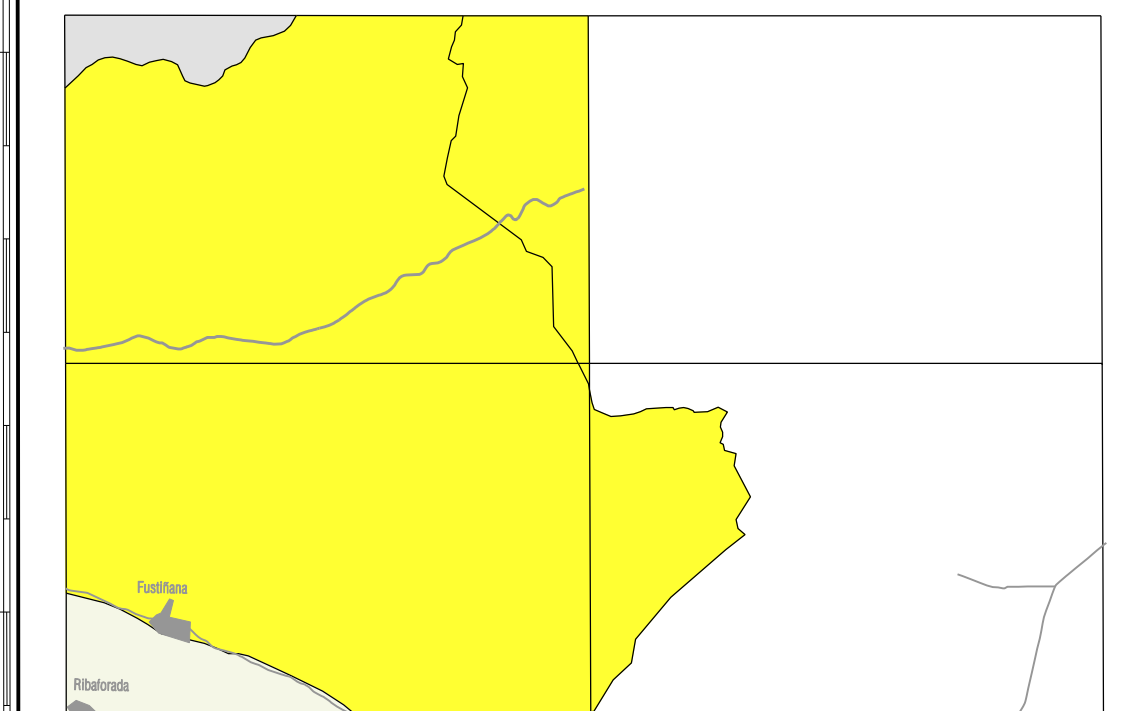
ESCALA 1:25.000

HOJA 283-I (PORTILLO DE STA. MARGARITA)



ALFARO 284	SABANA 285	LUJA 286	<b>Portillo de Santa Margarita</b>	Valareta II
TABLA 282	FUSTIFANA 283	SARNA DE LOS CALALLEROS 287	Fustifana III	El Sabinar IV
TRAZANA 280	TARTE 281	REVALANES 289	Situación Hojas 1:50.000	

ESQUEMA GEOLOGICO



Escala 1:200.000

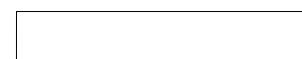
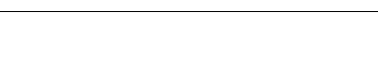


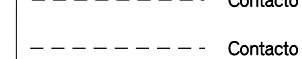
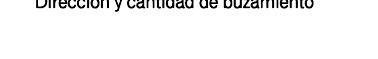
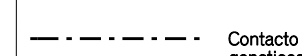
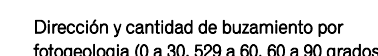
 Llanos de Calalleros  
 Riegos de Laja

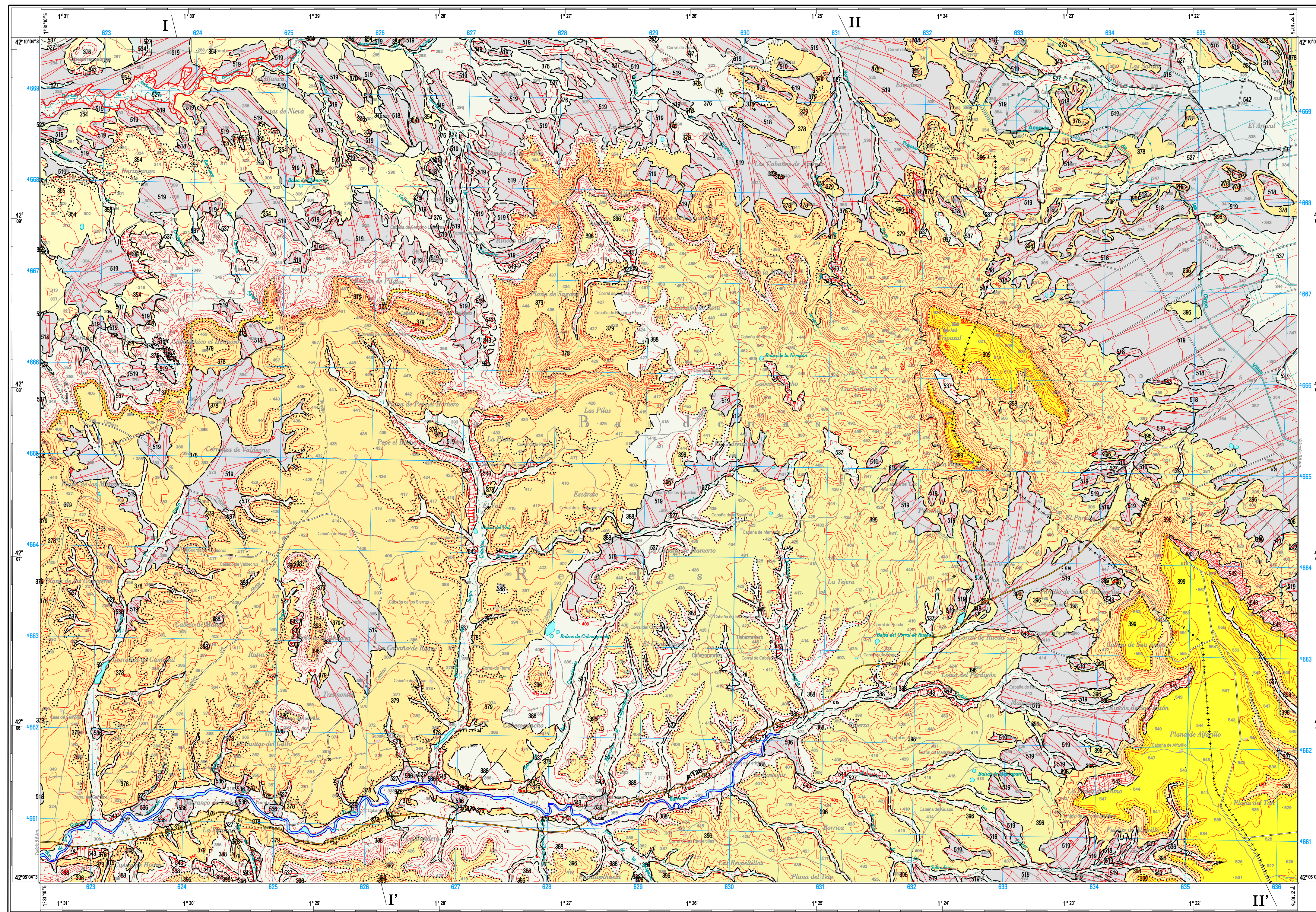
LEYENDA

CANTONARIO	HOLOCENO		440. Riegos y arroyos (Desfiladeros)
	superior	inferior	
PLEISTOCENO	Medio		445. Llanos de arroyos y arroyos con márgenes orgánicas (Fondos andrómicos)
	Inferior		450. Llanos de arroyos y arroyos con márgenes orgánicas (Fondos andrómicos)
NEÓGENO	Medio		455. Llanos de arroyos y arroyos con márgenes orgánicas (Fondos andrómicos)
	Inferior		460. Llanos de arroyos y arroyos con márgenes orgánicas (Fondos andrómicos)
PALEÓGENO	Superior		465. Llanos de arroyos y arroyos con márgenes orgánicas (Fondos andrómicos)
	Inferior		470. Llanos de arroyos y arroyos con márgenes orgánicas (Fondos andrómicos)

\* Leyenda geológica (Folios 282) adaptada a partir de la Leyenda Geológica de Navarra a escala 1:25.000

SIGNOS CONVENCIONALES

	Contacto normal		Dirección y cantidad de buzamiento
	Contacto discordante		Dirección y cantidad de buzamiento por topografía (E a O, SO a NO, etc. en grados)
	Contacto entre unidades nomenclaturales		Situación de las cortes
	Falla		Borde de terrazas

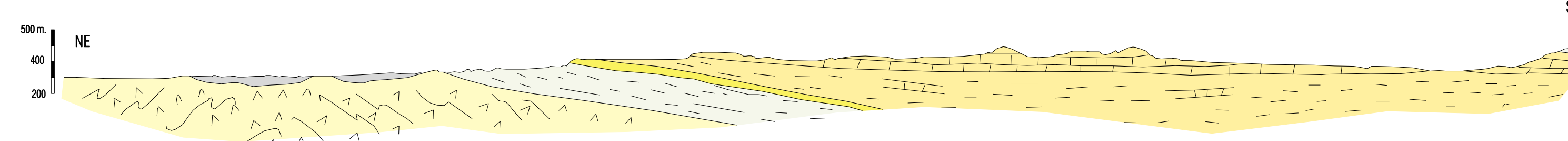


DECLINACIÓN  
DATOS PARA EL CENTRO DE LA HOJA  
Valor medio de la declinación magnética para el  
1 de Enero de 1985:  $\delta = 2^{\circ} 07'$  Oeste  
La declinación disminuye cada año 0,2"  
Huso 30: Convergenca de la cuadrícula es  $= 1^{\circ} 02' 36''$

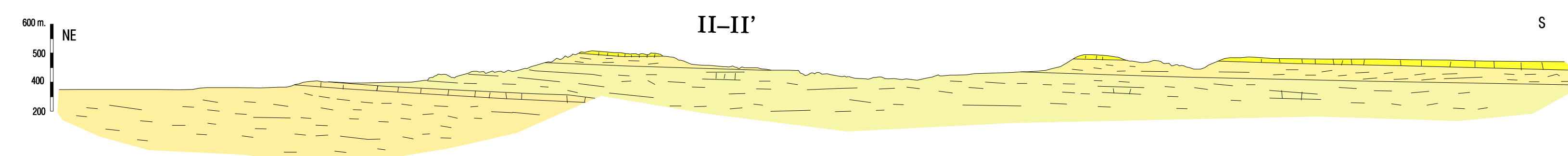
1 : 25.000  
Escala Internacional Proyectada UTM Datum europeo. Las longitudes están referidas al meridiano de Greenwich.  
Las alturas se refieren al nivel medio del Mediterráneo en Alicante. Equivalencias de las curvas de nivel 10 metros.  
Las coordenadas geográficas en negro corresponden a la red geodésica europea unificada.  
Las coordenadas en azul corresponden a la cuadrícula UTM.

Autores: G. Galán Pérez (TECNA)  
P. Cabra Gil (TECNA)  
Dirección: E. Faci Patricio (Gobierno de Navarra)

CORTES GEOLOGICOS  
I-I'



II-II'



COLUMNAS ESTRATIGRAFICAS

