

MAPA GEOLOGICO

ESCALA 1:25.000

FUSTIÑANA

283-III
(51-24)

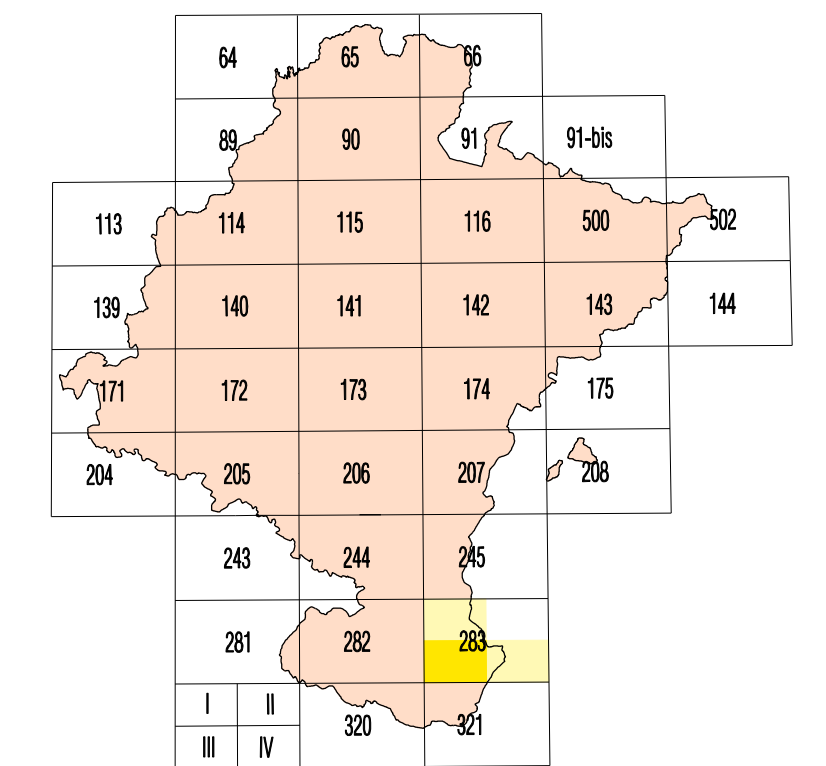
 **Gobierno de Navarra**
Departamento de Obras Públicas,
Transportes y Comunicaciones

SERVICIO DE PROYECTOS, FERROCARRILES
Y OBRAS HIDRAULICAS
Sección de Geología y Geotecnia

MAPA GEOLOGICO

ESCALA 1:25.000

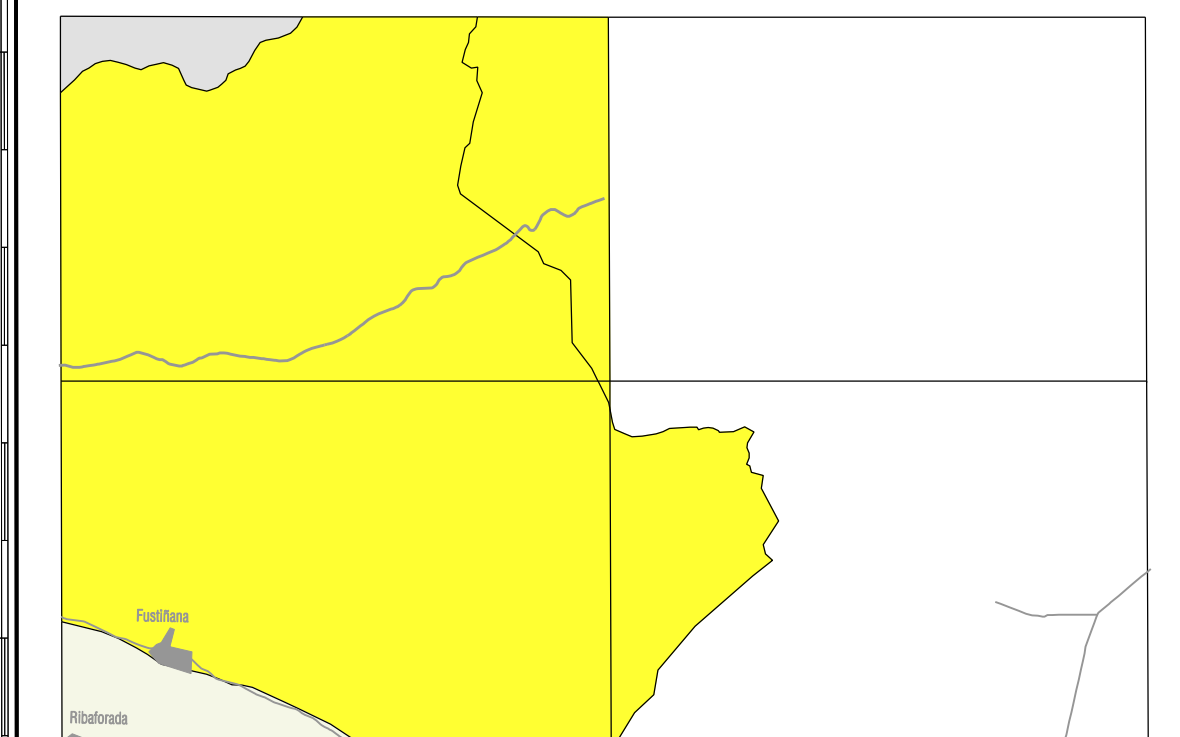
HOJA 283-III (FUSTIÑANA)



ALFARO 244	SABANA 245	LEINA 246	Portillo de Santa Margarita I	Valareña II
TORRELA 247	FUSTIÑANA 248	ESALA DE LOS CABALLEROS 249	Fustiñana III	El Sabinar IV
TANANCA 250	TARTE 251	RENOLANOS 252		

Situación Hoja 1:50.000

ESQUEMA GEOLOGICO



Escala 1:200.000

Llanura del Cuadrero	Sierra de Tuda
Fuente Abay y Tuda, Muzoz	

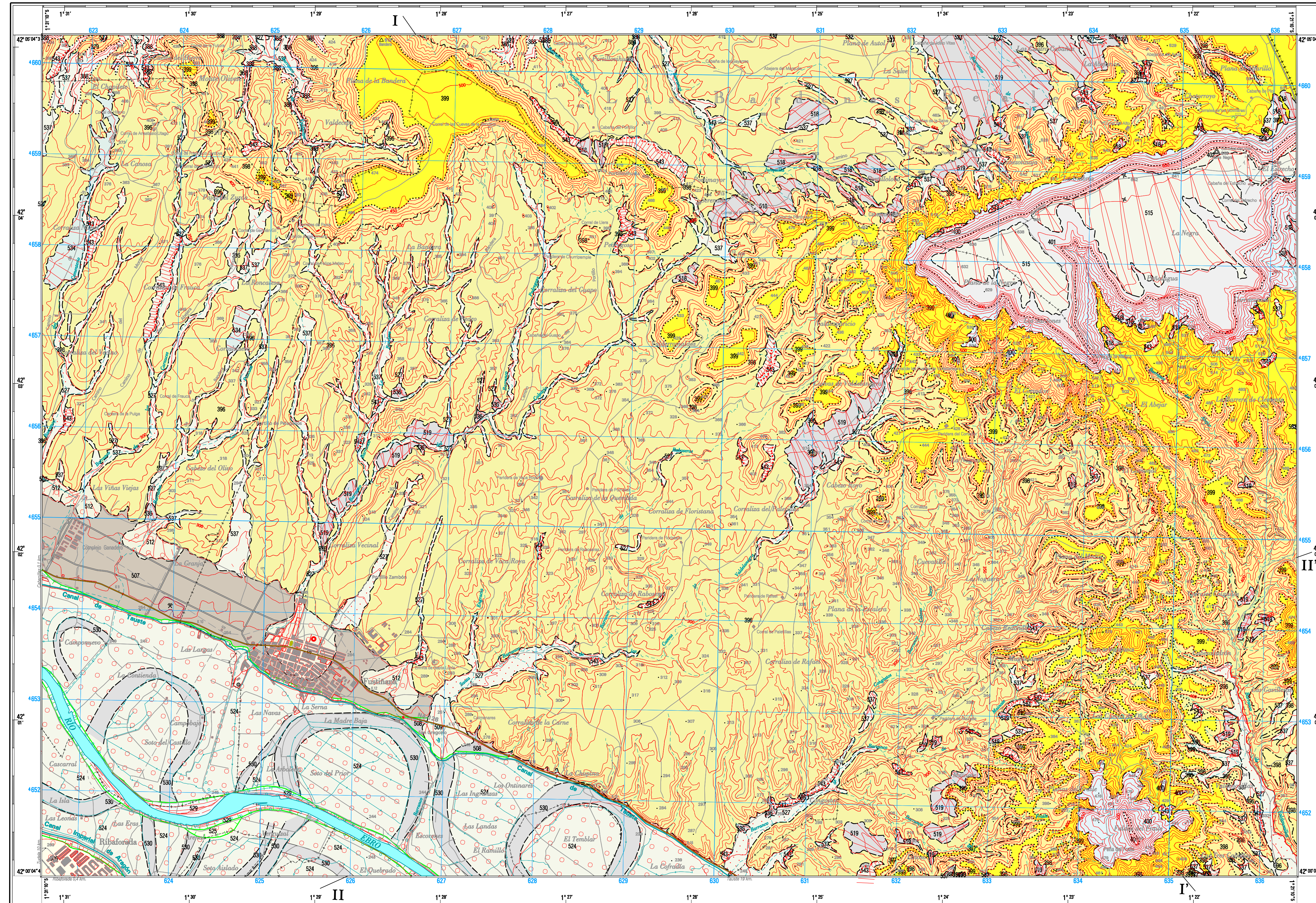
LEYENDA

CUATERNARIO	HOLOCENO		MESOZOICO	CRETACEO	TRIÁSICO	PERMIANO	CARBÓNIFERO	DEVÓNICO	PÉRIODICO	PÁLEOGENO	CRETACEO	TRIÁSICO	PERMIANO	CARBÓNIFERO	DEVÓNICO	PÉRIODICO	PÁLEOGENO	
	Substrato	Superficie																
	404	405																

* Leyenda geológica (Hoja 283) obtenida a partir de la Leyenda Geológica de Navarra a escala 1:25.000

SIGNOS CONVENCIONALES

--- Contacto normal	↖ 45° Dirección y cantidad de buzamiento
- - - Contacto discordante	↖ 45° Dirección y cantidad de buzamiento por topografía (0 a 30, 30 a 60, 60 a 90 grados)
- - - Contacto entre unidades genético-cuaternarias	--- Situación de los cortes
--- Falla	--- Bordes de terrazas

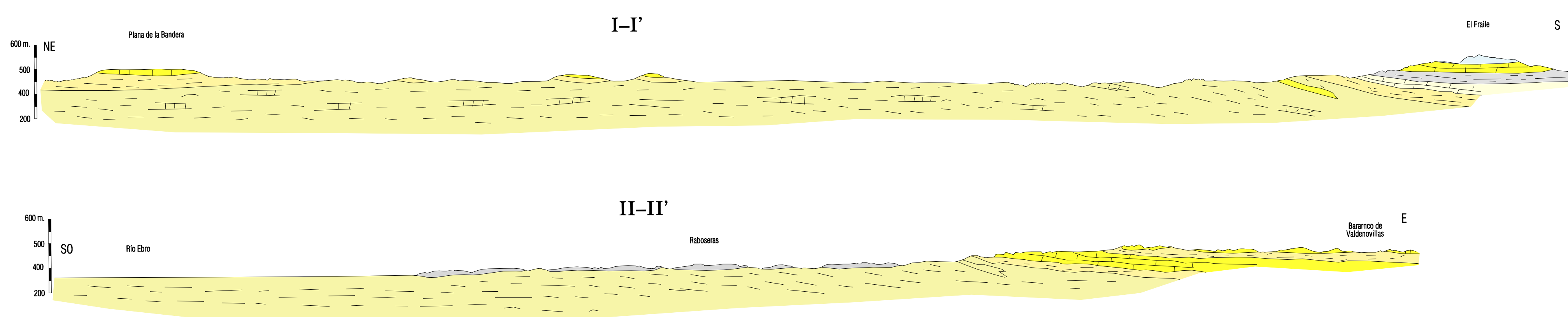


DECLINACIÓN DE LA AGUJA
DATOS PARA EL CUADRO DEL MAGNETISMO DE LA HOJA
Valor medio de la declinación magnética para el 1 de Enero de 1990: $\delta = 7' 00''$ Oeste
La declinación disminuye $0,0015''$ cada año 7,7
Huso 30. Conversión de coordenadas UTM a $\phi = 1' 02' 00''$ S

Escala 1:25.000
Escala Internacional. Proyección UTM. Datum europeo. Las longitudes están referidas al meridiano de Greenwich. Las alturas se refieren al nivel medio del Mediterráneo en Alicante. Equiparación de las curvas de nivel 10 metros. Las coordenadas geográficas en negro corresponden a la red geodésica europea unificada. Las coordenadas en azul corresponden a la cuadrícula kilométrica UTM.

Autores: G. Galan Pérez (TECNA)
P. Cabra Gil (TECNA)
Dirección: E. Faci Paricio (Gobierno de Navarra)

CORTES GEOLOGICOS



COLUMNAS ESTRATIGRAFICAS

