

# MAPA GEOLOGICO

ESCALA 1:25.000

EL SABINAR

283-IV  
(52-24)

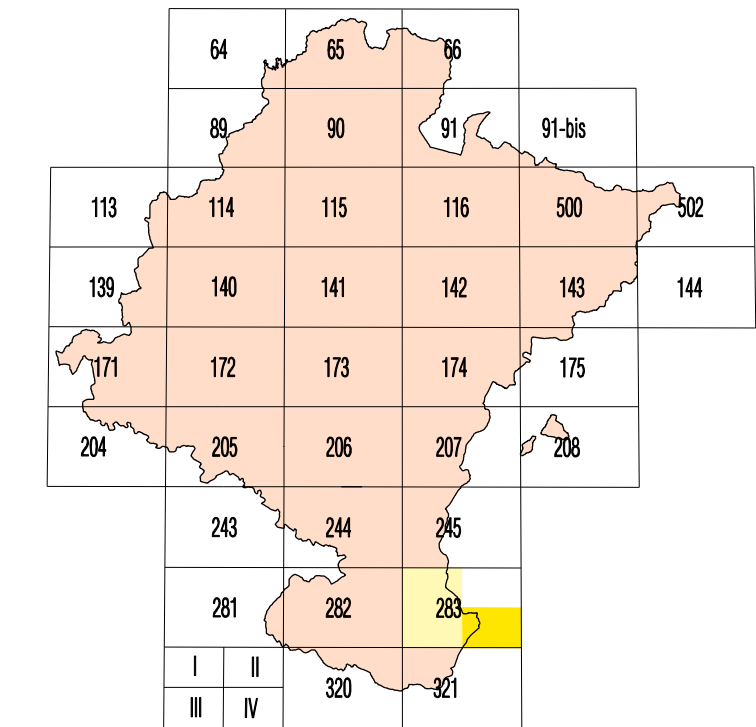
 **Gobierno de Navarra**  
Departamento de Obras Públicas,  
Transportes y Comunicaciones

**SERVICIO DE PROYECTOS, FERROCARRILES  
Y OBRAS HIDRAULICAS**  
Sección de Geología y Geotecnia

**MAPA GEOLOGICO**

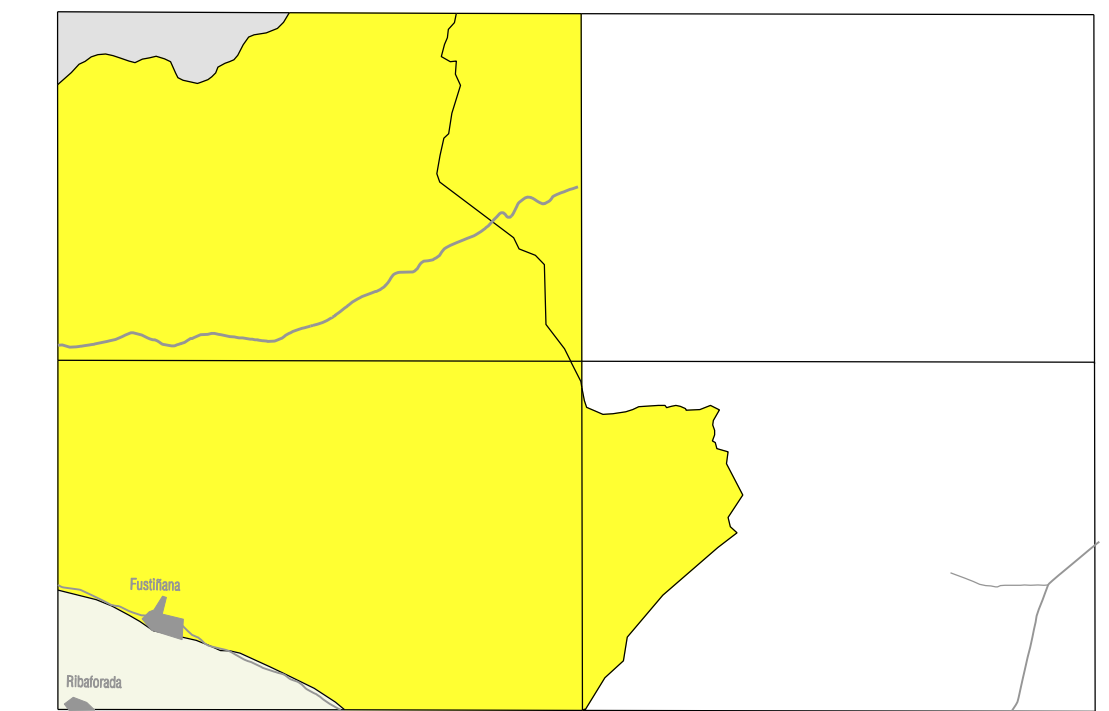
ESCALA 1:25.000

HOJA 283-III (FUSTIÑANA)



ALFARO 144	SABANA 145	LOMA 146	Portillo de Santa Margarita I	Valeraña II
TAYLLA 147	FUSTIÑANA 148	ESANA DE LOS CALZONES 149	Fustiñana III	El Sabinar IV
TALADONA 150	TAYLLA 151	HEMPLANOS 152	Situación Hojas 1:50.000	

ESQUEMA GEOLOGICO



Escala 1:200.000



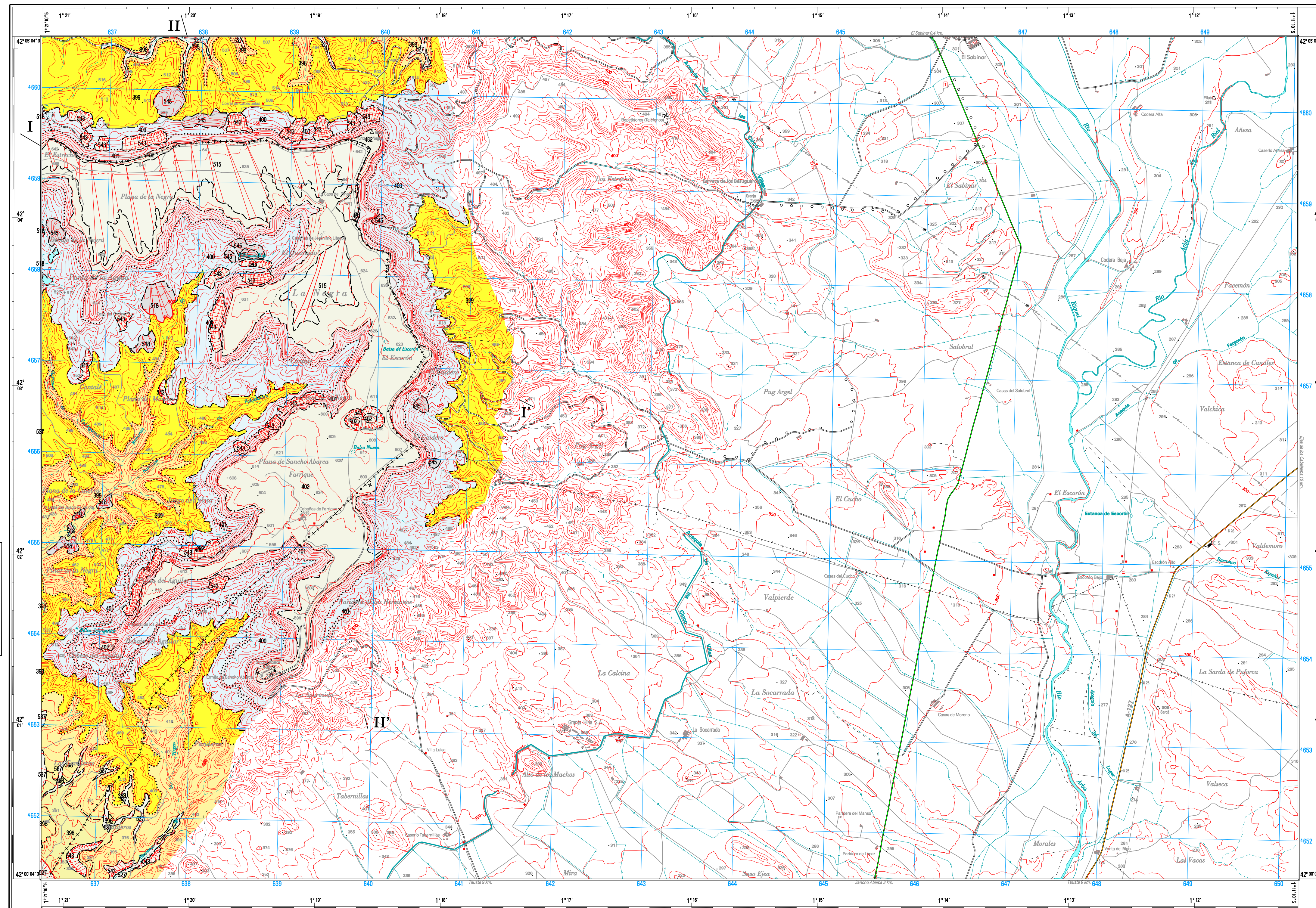
LEYENDA

CUATERNARIO	HOLOCENO		DESCRIPCIÓN
	Subsuelo	Superficie	
PLACENO	MISMO		DESCRIPCIÓN
	Infior	Superficie	
NEOGENO	MISMO		DESCRIPCIÓN
	Infior	Superficie	
PALEOGENO	MISMO		DESCRIPCIÓN
	Superior	Infior	

\* Leyenda geológica (hojas 283) obtenida a partir de la Leyenda Geológica de Navarra a escala 1:25.000

SIGNOS CONVENCIONALES

	—	↖ ↗	Dirección y cantidad de buzamiento
	- - -	↖ ↗	Dirección y cantidad de buzamiento por litologías (0 a 30, 60 a 90, 90 a 180 grados)
	—	I I'	Situación de las cortes
	—	—	Borde de terraza

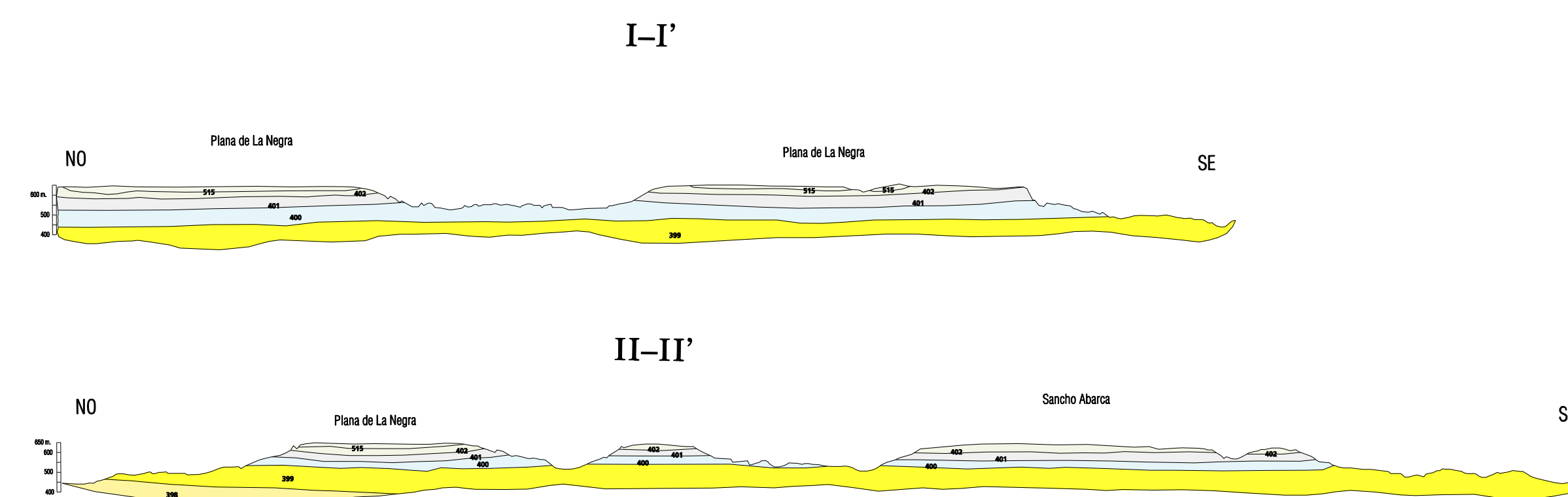


**DECLINACIÓN**  
DATOS PARA EL CENTRO DE LA HOJA  
Valor medio de la declinación magnética para el 1 de Enero de 1994  $\alpha = 7^{\circ} 02'$  Oeste  
La declinación disminuye cada año 7,2"  
Hacia 30' convergencia de la cuadrícula  $\mu = 1^{\circ} 00' 22''$

1 : 25.000  
Escala Internacional Proyección UTM Datum europeo. Las longitudes están referidas al meridiano de Greenwich. Las alturas se refieren al nivel medio del Mediterráneo en Alicante. Geoides de las curvas de nivel 10 metros. Las coordenadas geográficas en negro corresponden a la red geodésica europea unificada. Las coordenadas en azul corresponden a la cuadrícula UTM.

Autores: G. Galán Pérez (TECNA)  
P. Cabra Gil (TECNA)  
Dirección: E. Facci Paricio (Gobierno de Navarra)

CORTES GEOLOGICOS



COLUMNAS ESTRATIGRAFICAS

