

MAPA GEOLOGICO

CASCANTE

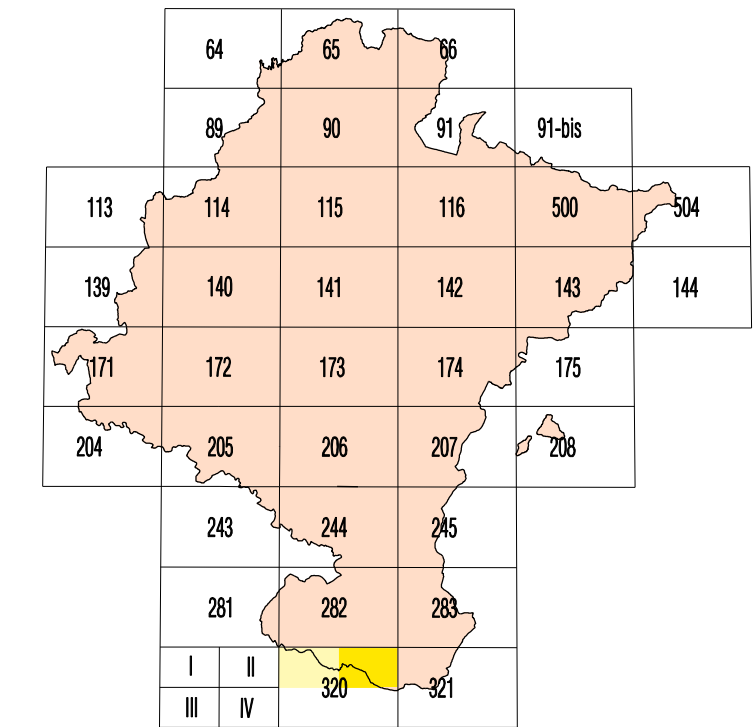
320—II
(50—25)

Gobierno de Navarra
Departamento de Obras Públicas,
Transportes y Comunicaciones

**SERVICIO DE PROYECTOS, TECNOLOGIA
Y OBRAS HIDRAULICAS**
Sección de Geología y Geotecnia

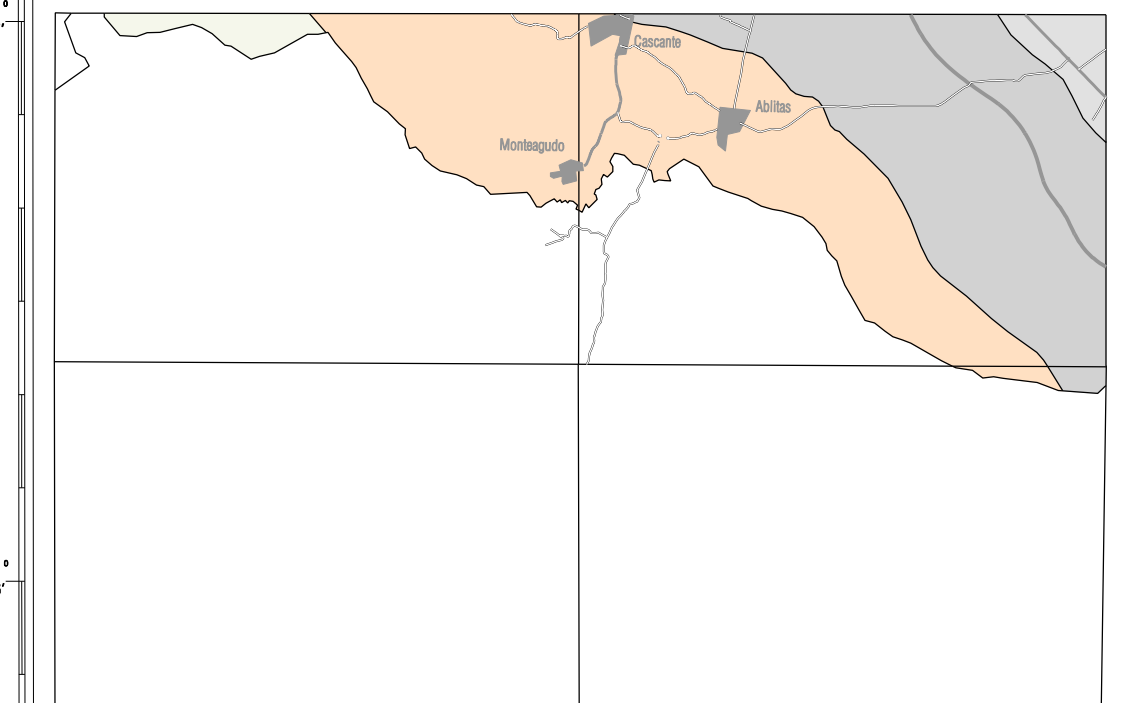
MAPA GEOLOGICO DE NAVARRA
Escala 1:25.000

HOJA 320-2 (CASCANTE)



GENERAL DEL RIO ALABAR 344	TUDELA 302	FUSTIGUERO 303	Montesaguado I	Cascante II
AGUIA 306	TANZONZA 307	TANZONZA 307	Tanzonza III	Borja IV
OLIVERA 301	TANZONZA 302	PUEBLA 303	Situación Hoja 1:50.000	

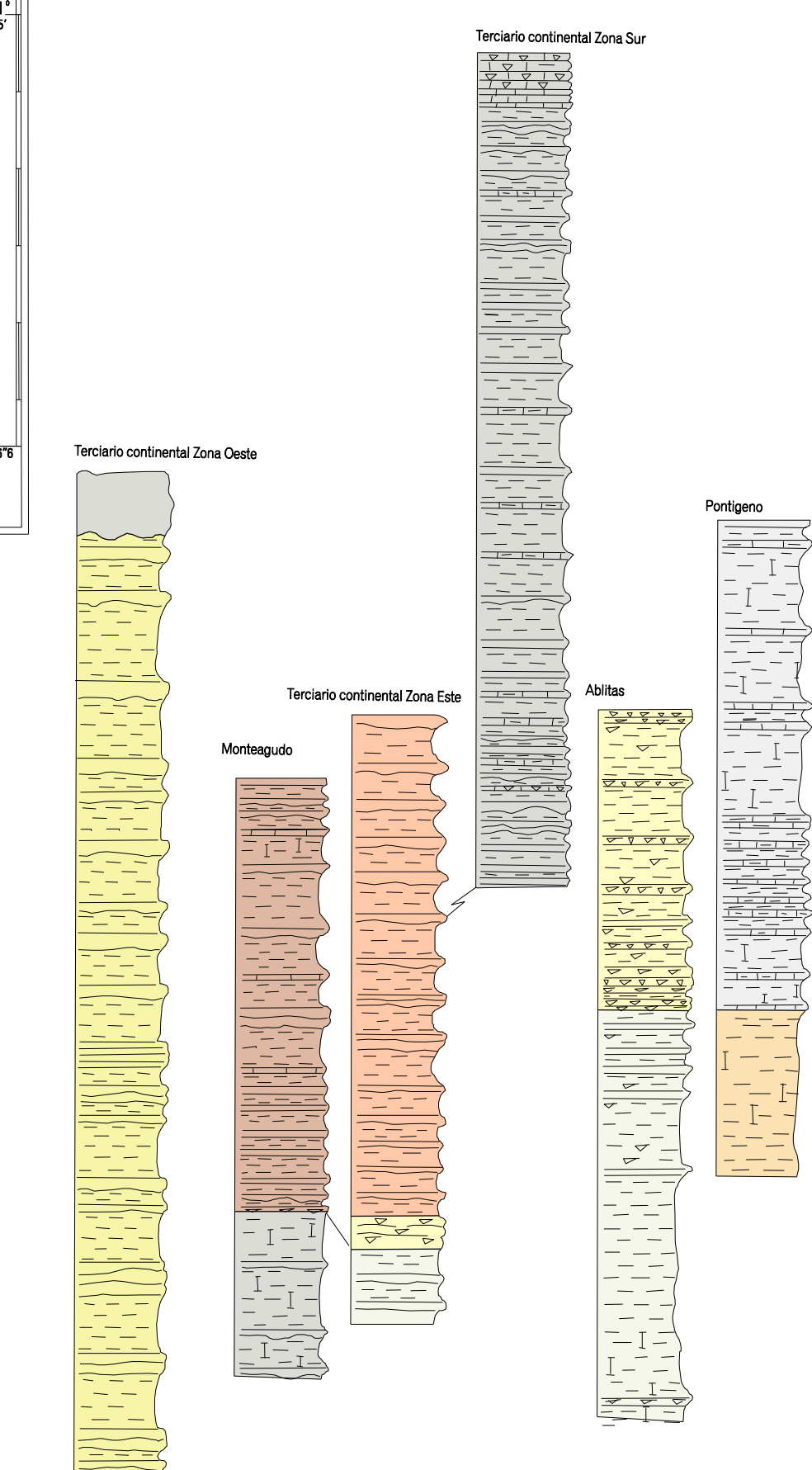
ESQUEMA GEOLOGICO REGIONAL



Escala 1:200.000

Limosa del Cuaternario	Conglomerado de Trega, Milano
Fuente Cuaternario	Fuente Cuaternario y Trega, Milano

COLUMNAS ESTRATIGRAFICAS

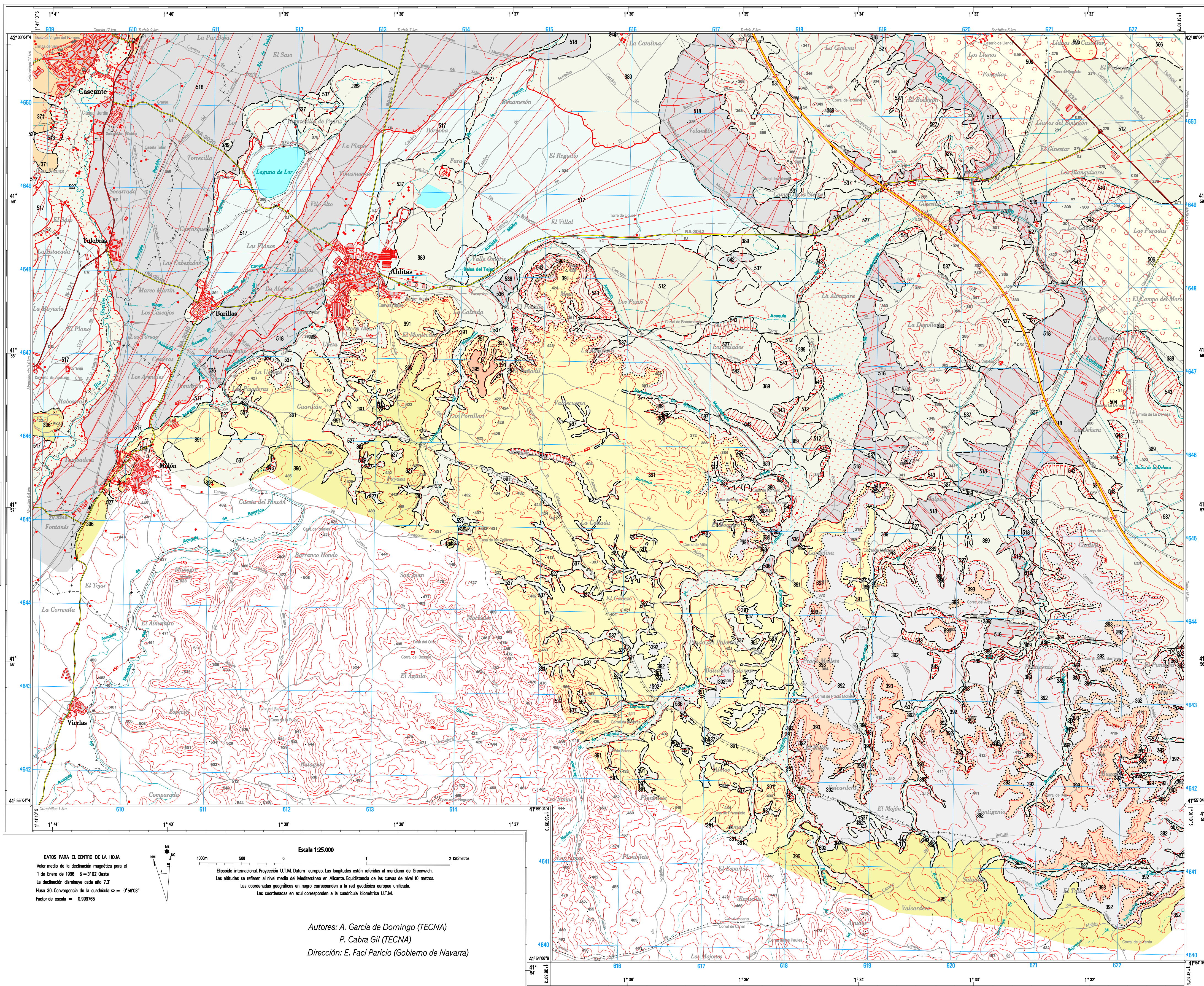


LEYENDA

CATEGORIA	HOLOCENO		DESCRIPCION
	PLEISTOCENO		
	SUPERIOR	INFERIOR	
NEOGENO	MIOCENO	CRETACEO	DESCRIPCION
	EOCENO	TRIASICO	

* Leyenda geológica Hoja 320-2 obtenida a partir de la Leyenda Geológica de Navarra a escala 1:25.000

ESCALA 1:25.000



DATOS PARA EL CENTRO DE LA HOJA
Valor medio de la declinación magnética para el 1 de Enero de 1995: $\alpha = 9' 52''$ Oeste.
La declinación disminuye cada año 7,2".
Huso 30. Convergencia de la cuadrícula es = $0' 58'' 03''$.
Factor de escala = 0,999765.

Escala 1:25.000
Eliptica Internacional Proyección U.T.M. Datum europeo. Las longitudes están referidas al meridiano de Greenwich.
Las alturas se refieren al nivel medio del Mediterráneo en Alicante. Especificación de las curvas de nivel 10 metros.
Las coordenadas geográficas en negro corresponden a la red geodésica nacional española.
Las coordenadas en azul corresponden a la cuadrícula U.T.M.

Autores: A. García de Domingo (TECNA)
P. Caba Gil (TECNA)
Dirección: E. Facci Paricio (Gobierno de Navarra)

CORTES GEOLOGICOS

