

MAPA GEOLOGICO

ESCALA 1:25.000

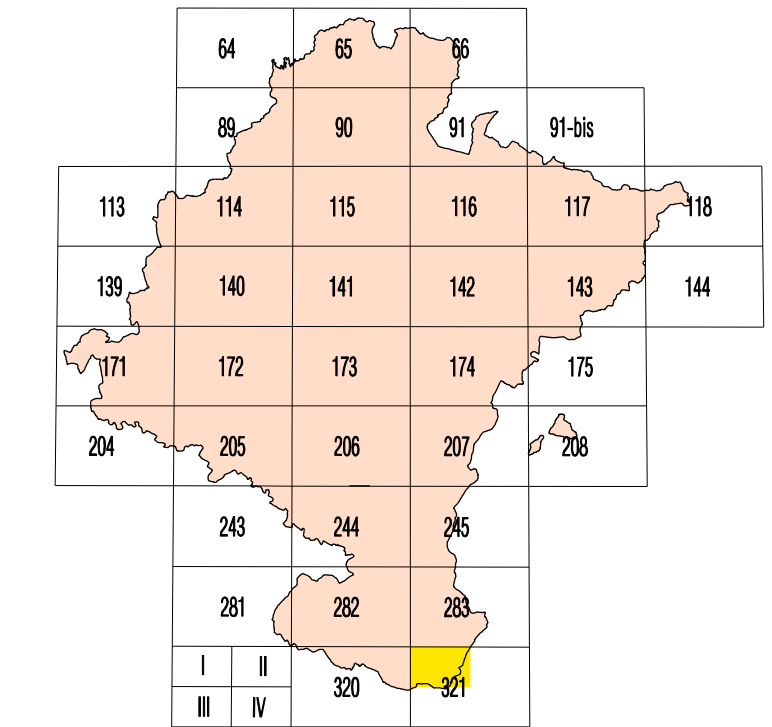
CORTES

321-I
(51-25)

SERVICIO DE PROYECTOS, TECNOLOGÍA
Y OBRAS HIDRÁULICAS
Sección de Geología y Geotecnia

MAPA GEOLOGICO DE NAVARRA

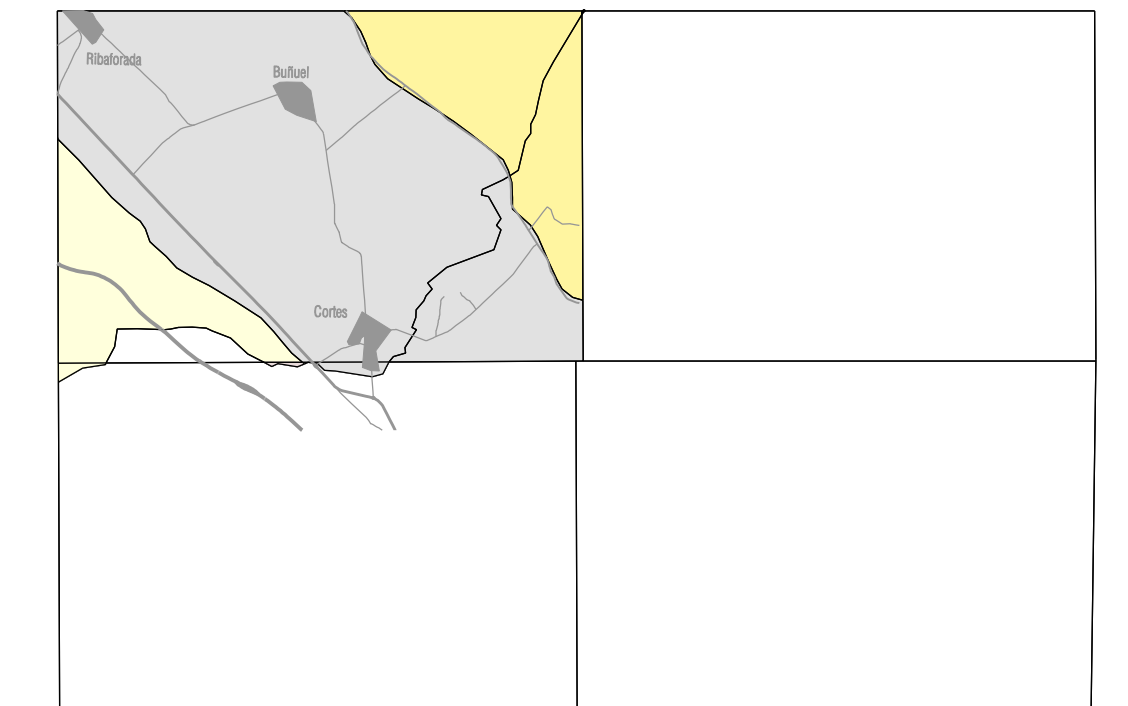
ESCALA 1:25.000
HOJA 321-I (CORTES)



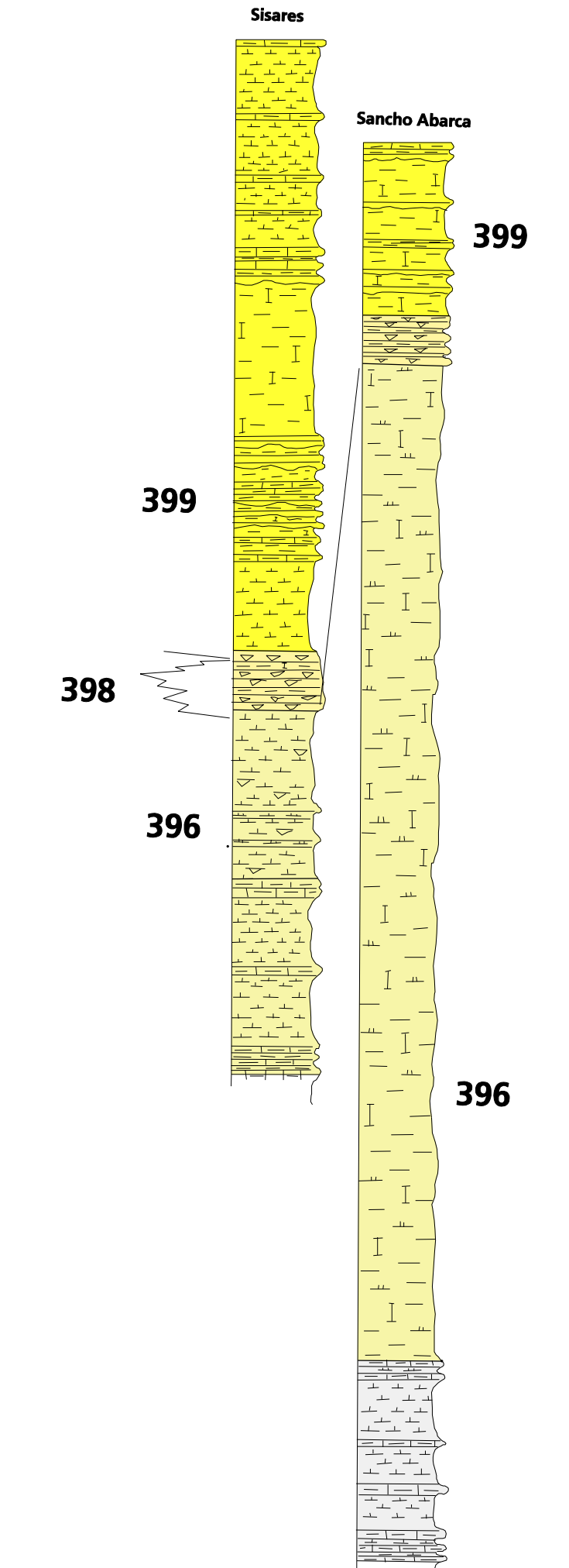
TARDELA 302	PERPIÑAN 303	LOS BAÑOS 304	Cortes I	Tausie II
TALAMON 305	TALOTE 306	HEMARRIS 307	Maldén III	Gallur IV
TARDENA 308	PIZARRA 309	ALAJÓN 310		

Situación Hojas 1:50.000

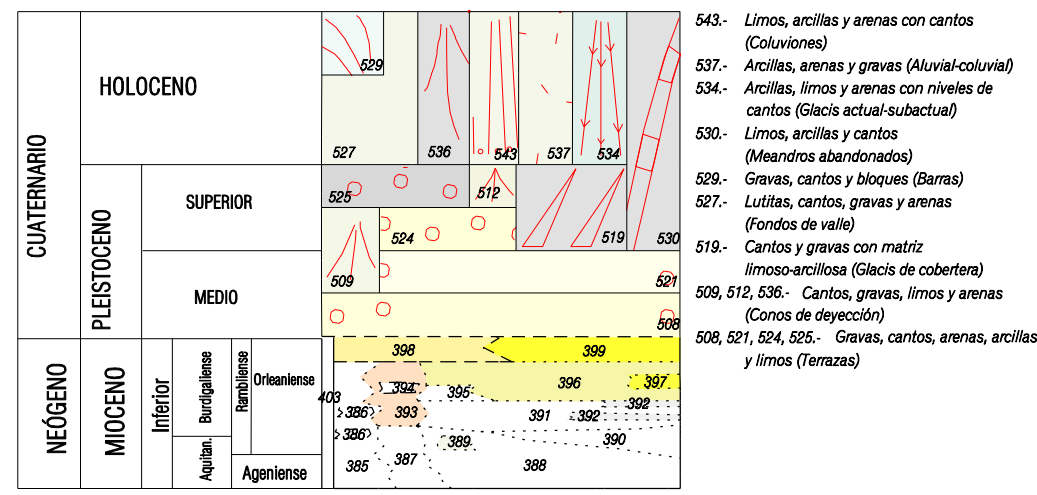
ESQUEMA GEOLOGICO



COLUMNAS ESTRATIGRAFICAS

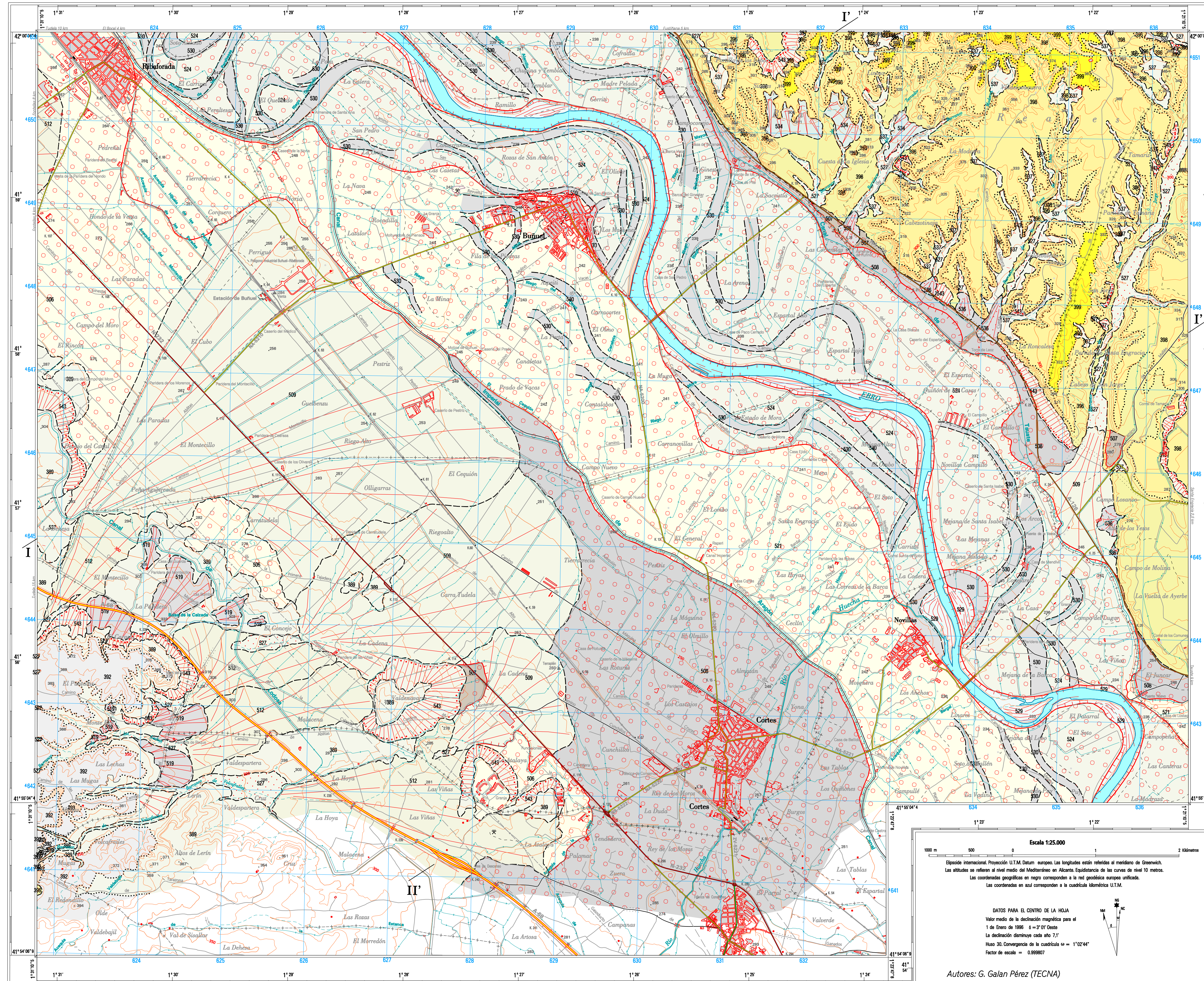
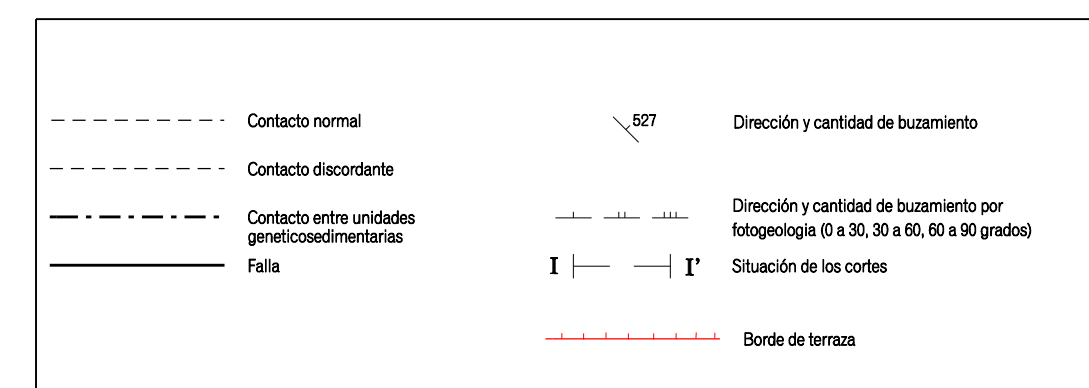


LEYENDA



*Leyenda geológica (Hoja 321) adaptada a partir de la Leyenda Geológica de Navarra a escala 1:25.000

SIGNOS CONVENCIONALES



Escala 1:25.000
Eje de referencia: Proyección UTM, Datum europeo. Las longitudes están referidas al meridiano de Greenwich. Los altitudes se refieren al nivel medio del Mar Mediterráneo en Alicante. Equivalencia de las curvas de nivel: 10 metros. Las coordenadas geográficas en negro corresponden a la red geodésica europea oficial. Las coordenadas en azul corresponden a la cuadrícula idéntica UTM.

DATOS PARA EL CENTRO DE LA HOJA
Valor medio de la declinación magnética para el 1 de Enero de 1985: $\alpha = 2^{\circ} 27'$ Oeste
La declinación disminuye cada año 7,1"
Huso 30. Convergencia de la cuadrícula $\omega = 1^{\circ} 22' 44''$
Factor de escala = 0,999973

Autores: G. Galán Pérez (TECNA)
P. Caba Gil (TECNA)
Dirección: E. Fari Paricio (Gobierno de Navarra)

CORTES GEOLOGICOS

