

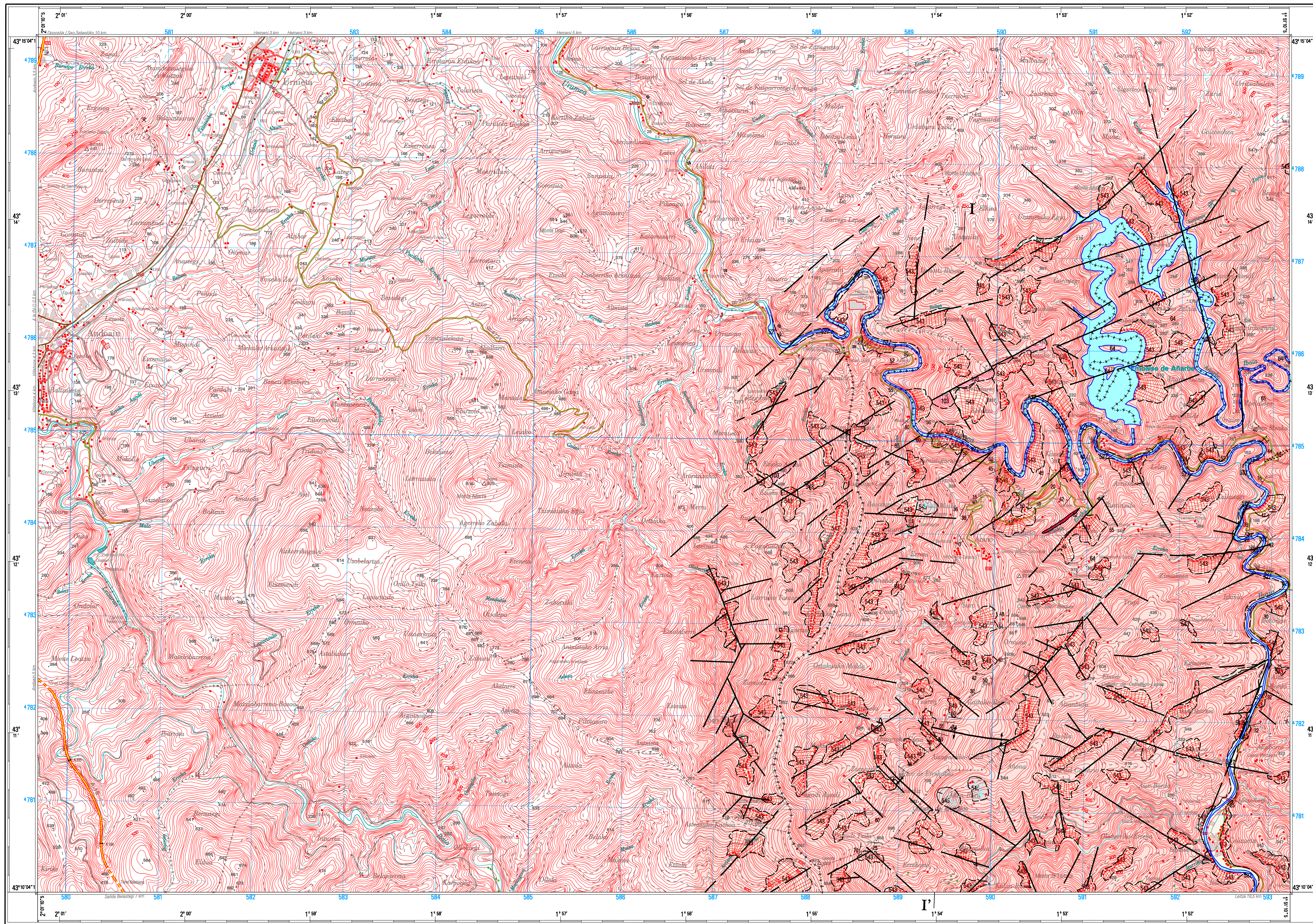
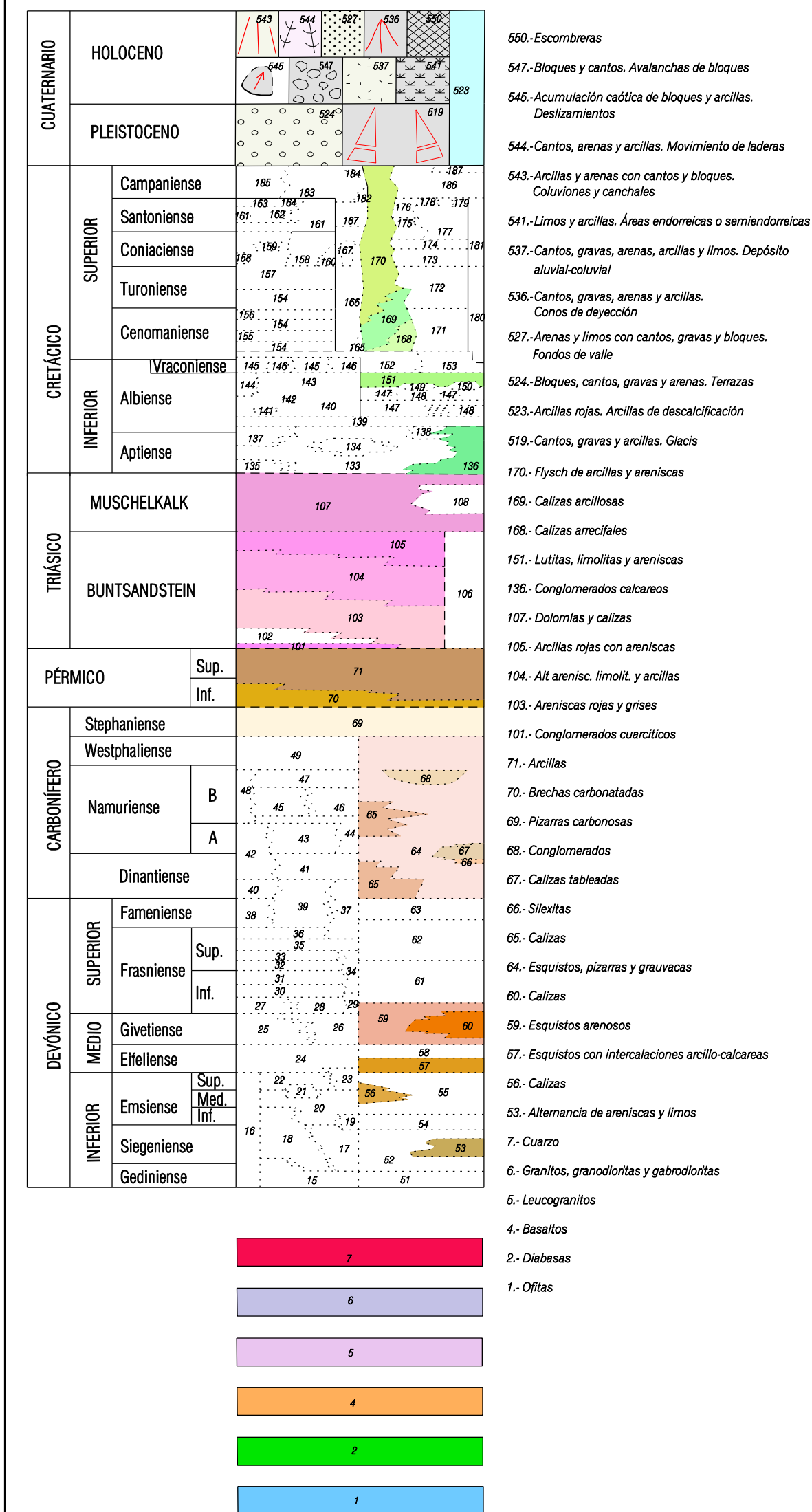
MAPA GEOLÓGICO

ANDOAIN

64-IV
(48-10)

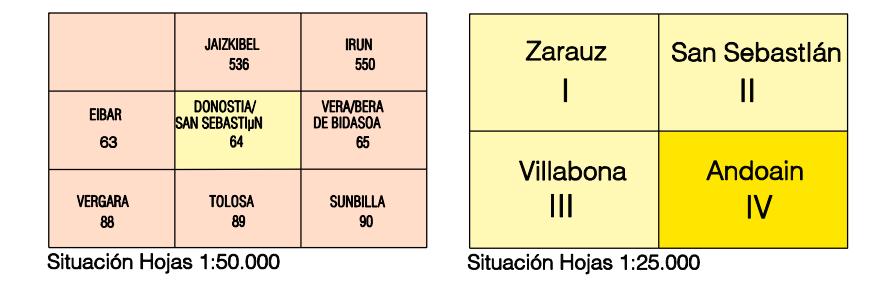
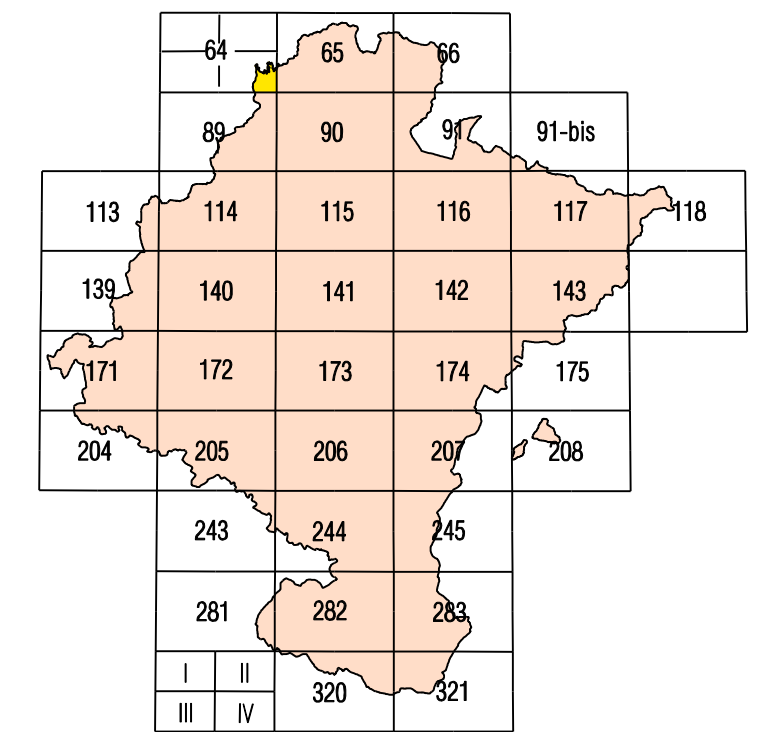
Gobierno de Navarra
Departamento de Obras Públicas,
Transportes y Comunicaciones

LEYENDA



SERVICIO DE PROYECTOS, TECNOLOGÍA
Y OBRAS HIDRÁULICAS
Sección de Geología y Geotecnia

MAPA GEOLÓGICO DE NAVARRA
Escala 1:25.000
HOJA 64-IV (ANDOAIN)

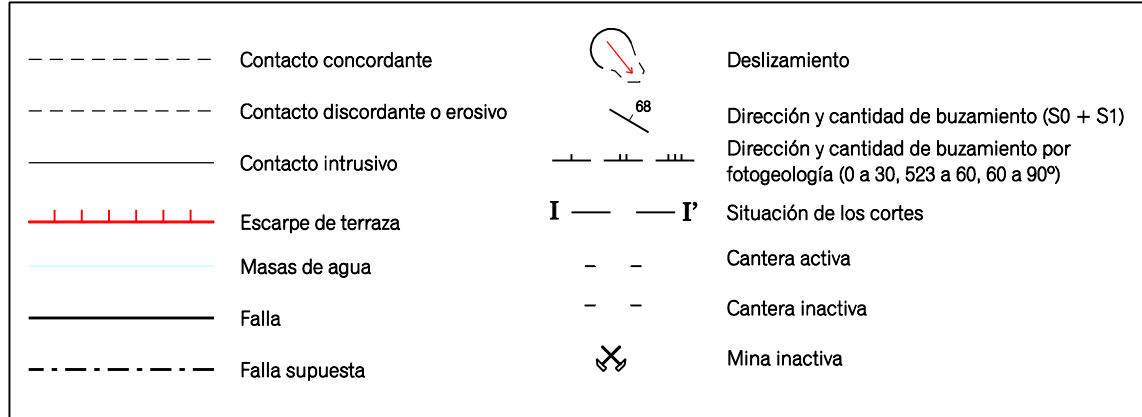


ESQUEMA GEOLÓGICO



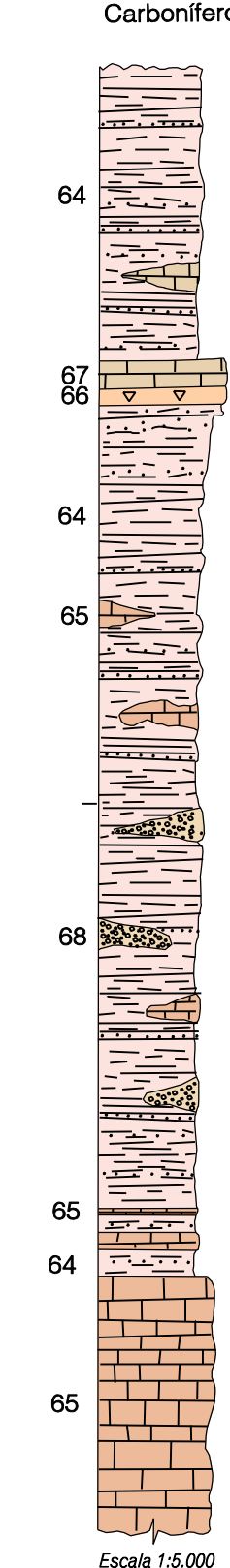
Escala 1:200.000
CARBONIFERO
Esquistos, pizarras y grauwacas
TRÁSICO
Areniscas y arcillas
CUATERNARIO
Gravas, arenas y arcillas

SIGNOS CONVENCIONALES



COLUMNAS ESTRATIGRÁFICAS

Columna sintética del Carbonífero



DATOS PARA EL CENTRO DE LA HOJA
Valor medio de la declinación magnética para el
1 de Enero de 1998 $\alpha = 7^{\circ} 19'$ Oeste
La declinación varía a una tasa de 7.2
Huso 30. Convergencia de la cuadrícula $\omega = 0^{\circ} 42' 41''$
Factor de escala = 0.999982

1 : 25.000
Geoida internacional. Proyección UTM. Datum: europeo. Las longitudes están referidas al meridiano de Greenwich.
Las alturas se refieren al nivel medio del Mediterráneo en Alicante. Equivalencia de las curvas de nivel 19 metros.
Las coordenadas geográficas en negro corresponden a la red geodésica europea unificada.
Las coordenadas en azul corresponden a la cuadrícula UTM.

Autores: G. Galán Pérez (TECMA)
A. García de Domingo
Dirección: E. Falcó Paricio (Gobierno de Navarra)
Coordinación Cartográfica Digital: M^a. Jesús Larrañaga Sánchez (G.N.)

CORTES GEOLÓGICOS

