

MAPA GEOLÓGICO

ESCALA 1:25.000

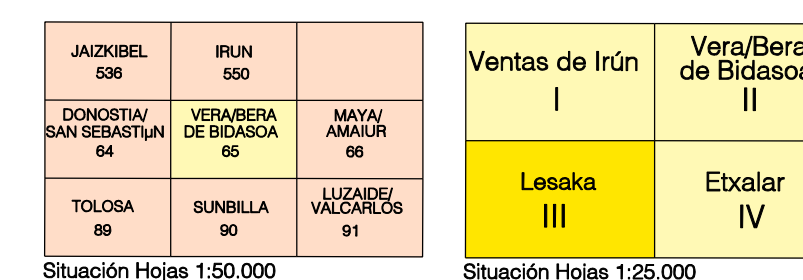
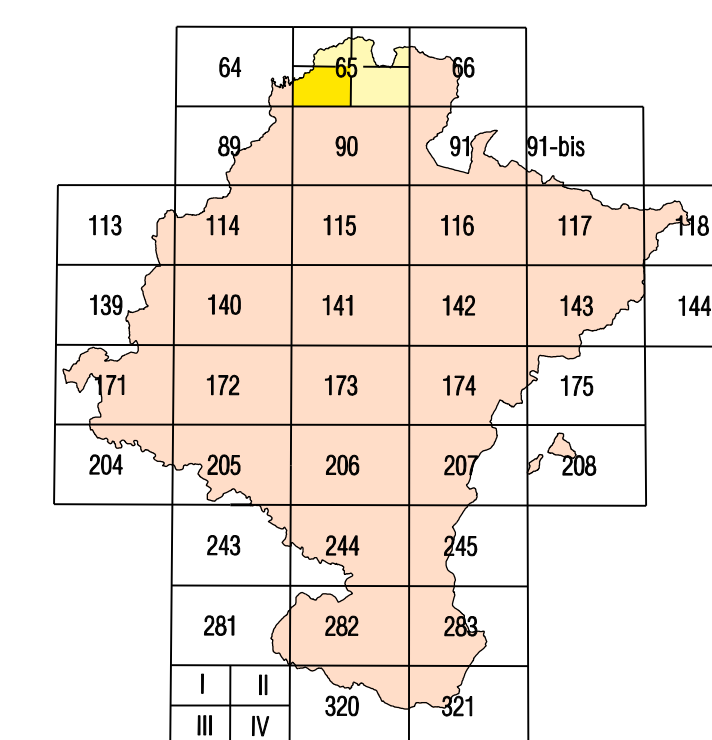
LESACA

65-III
(49-10)

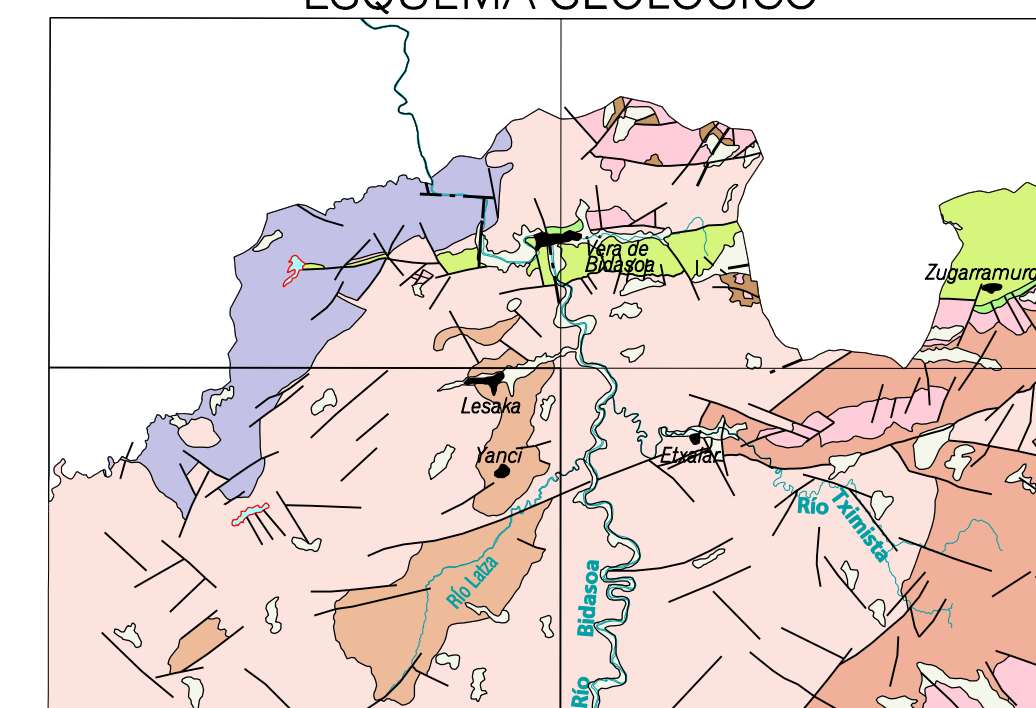
 **Gobierno de Navarra**
Departamento de Obras Públicas,
Transportes y Comunicaciones

**SERVICIO DE PROYECTOS, TECNOLOGÍA
Y OBRAS HIDRÁULICAS**
Sección de Geología y Geotecnia

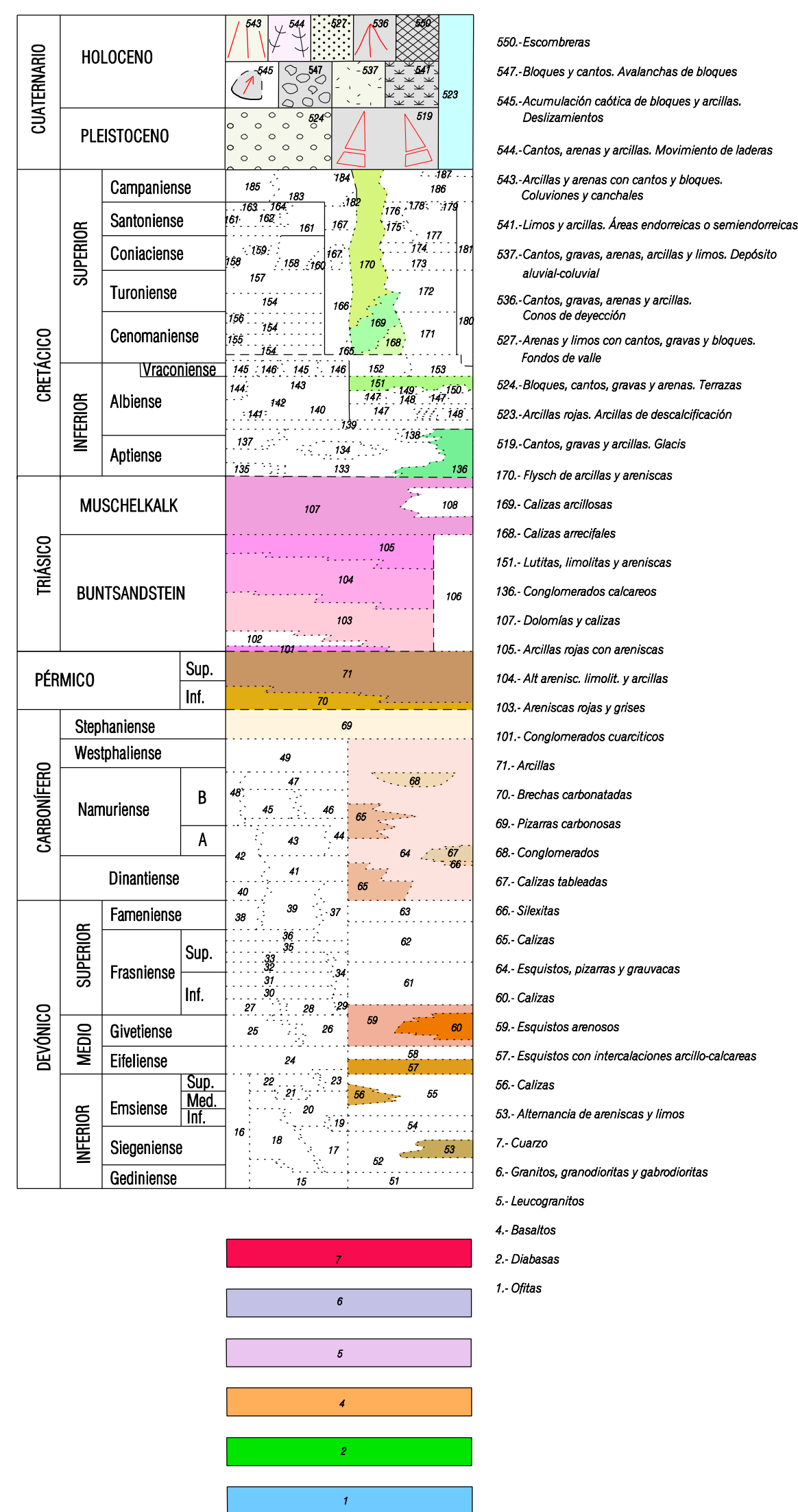
MAPA GEOLÓGICO DE NAVARRA
Escala 1:25.000
HOJA 65-III (LESACA)



ESQUEMA GEOLÓGICO

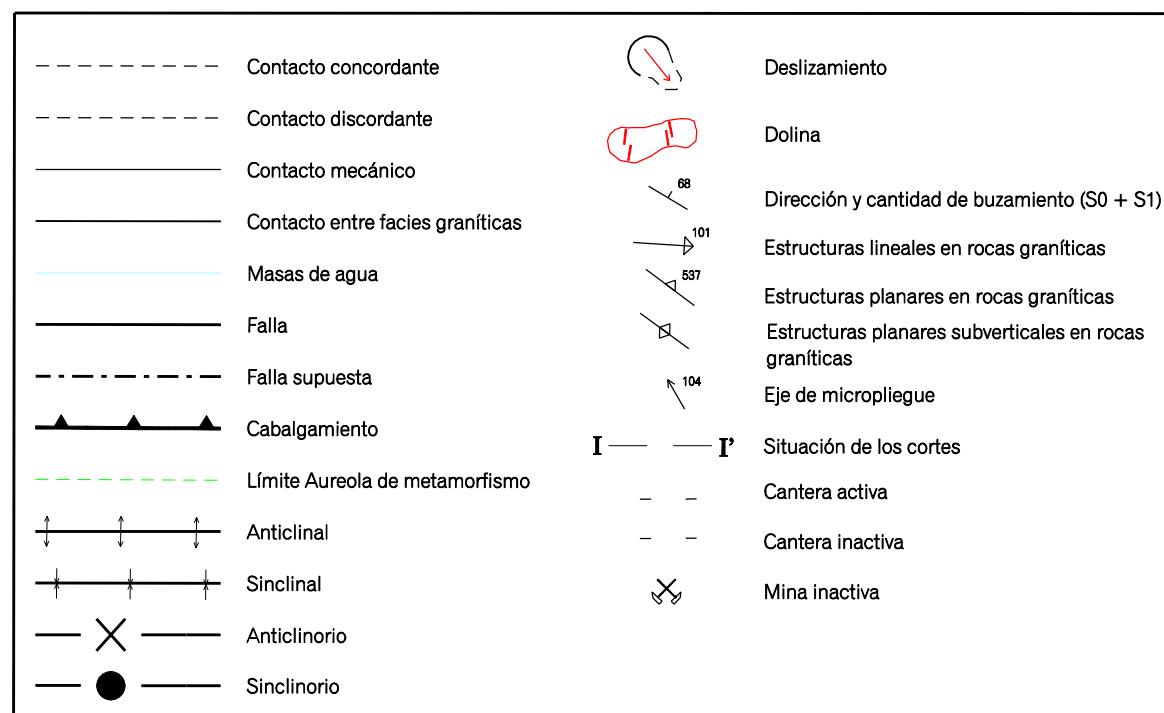


LEYENDA

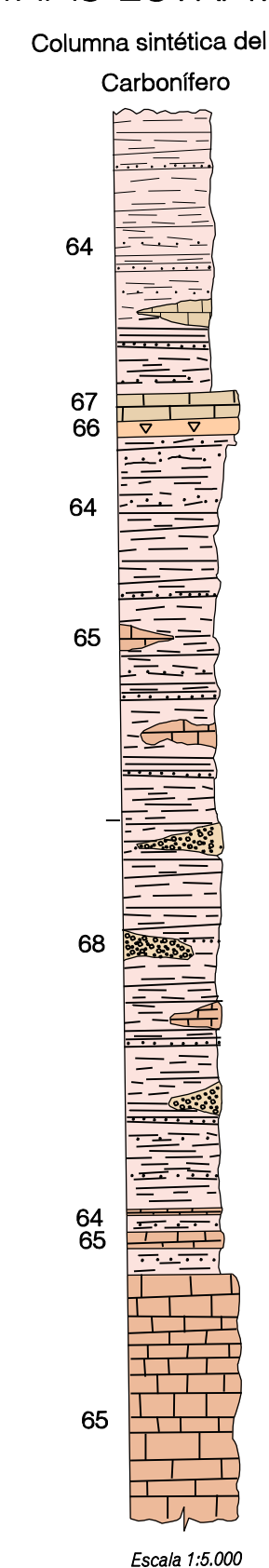


* Leyenda geológica Hojas 64-65 obtenida a partir de la Leyenda Geológica de Navarra a escala 1:25.000

SIGNOS CONVENCIONALES



COLUMNAS ESTRATIGRÁFICAS



DATOS PARA EL CENTRO DE LA HOJA
Val. medio de la declinación magnética para el 1 de Enero de 1985: $\delta = 2'27''$ Oeste
La declinación disminuye cada año 7,5"
Naso: 30. Corrección de la carta: $\delta = 0'20''$
Factor de escala = 0,999723

1 : 25.000

Proyección: UTM. Datum: europeo. Las longitudes están referidas al meridiano de Greenwich.
Las alturas se refieren al nivel medio del Mar Mediterráneo en Alicante. Significado de las curvas de nivel: 10 metros.
Las coordenadas en azul corresponden a la red geodésica europea unificada.
Las coordenadas en rojo corresponden a la cuadrícula Métrica U.T.M.

Autores: G. Gallén Pérez (TECNA)
A. Pasquero Pérez (UPV)
Dirección: E. Fari Pello (Gobierno de Navarra)
Coordinación Cartográfica Digital: M. Jesús Larrañaga Sancosne (S-X)

CORTES GEOLÓGICOS

