

# MAPA GEOLÓGICO

ESCALA 1:25.000

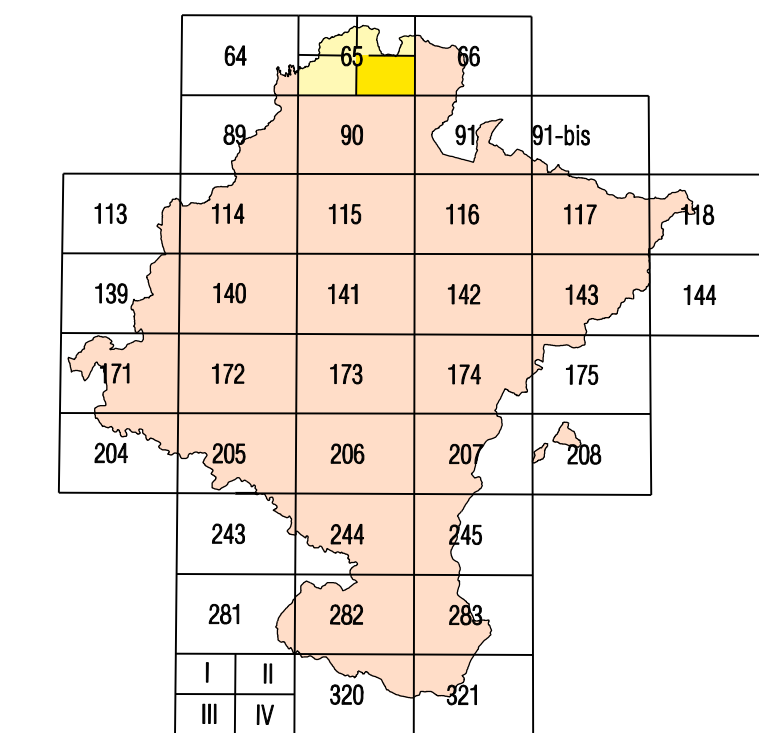
ETXALAR

65-IV  
(50-10)

**Gobierno de Navarra**  
Departamento de Obras Públicas,  
Transportes y Comunicaciones

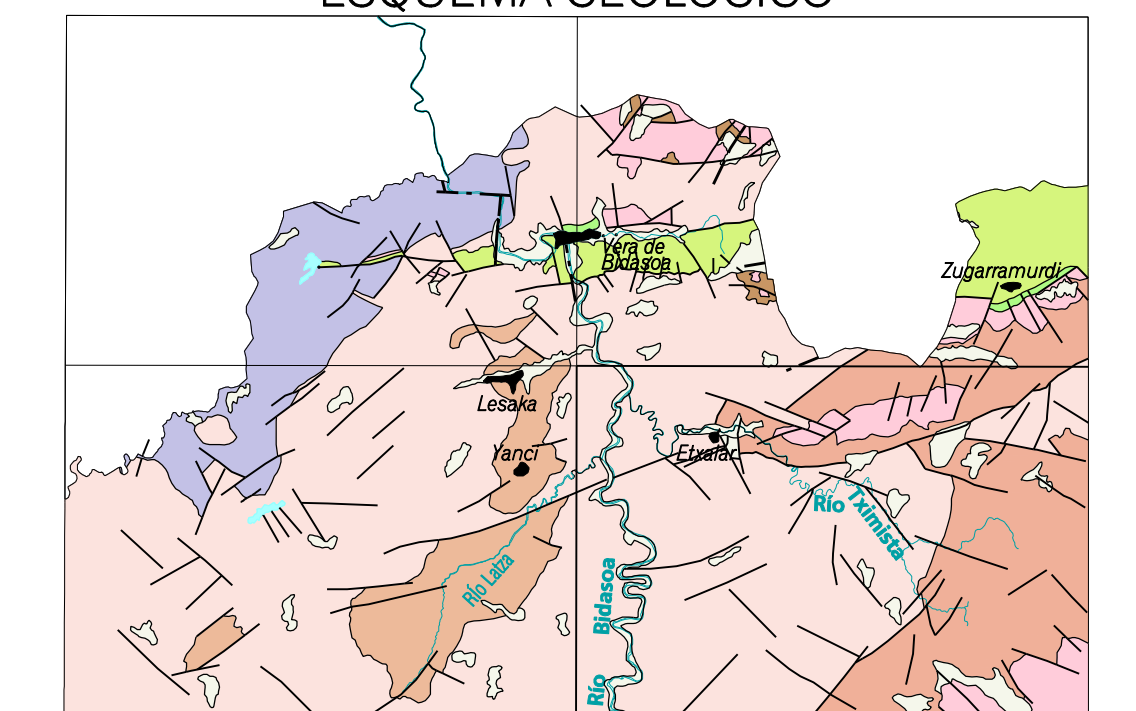
SERVICIO DE PROYECTOS, TECNOLOGÍA  
Y OBRAS HIDRÁULICAS  
Sección de Geología y Geotecnia

MAPA GEOLÓGICO DE NAVARRA  
Escala 1:25.000  
HOJA 65-IV (ETXALAR)



JARDIEL 806	IRUN 800	VENTAS DE IRÚN I	VeraBera de Eizabascoa II
DOÑOSTIA SAN SEBASTIÁN 804	VERABERA DE EIZABASCOA 805	Lasaika III	Etxalar IV
TOLESA 809	SANBILBA 801	Situación Hojas 1:25.000	

## ESQUEMA GEOLÓGICO

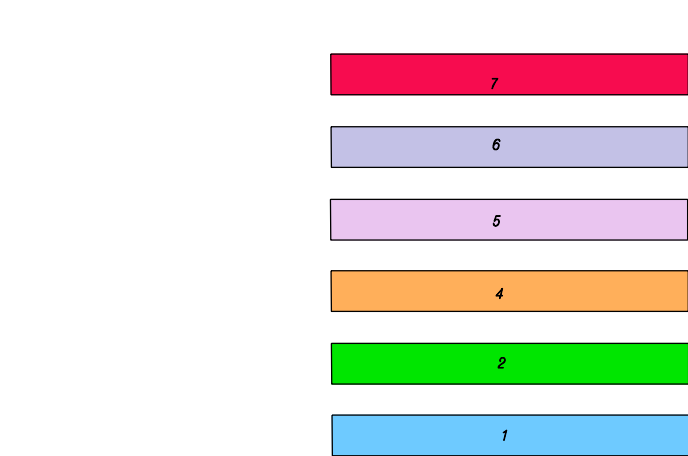


Escala 1:200.000

Granitos	Esquistos, pizarras y grauwacas	CRETÁCICO INFERIOR
DEVÓNICO	Esquistos y pizarras	CRETÁCICO SUPERIOR
CARBONIFERO	Calizas	CUATERNARIO
	TRIASICO	Gravas, arenas y arcillas
	Areniscas, conglomeraos y arcillas	
	Areniscas, limos y arcillas	

## LEYENDA

CUATERNARIO	HOLOCENO	550. Escobres
	PLEISTOCENO	547. Bloques y cantos. Avalanchas de bloques 548. Acumulación cáctica de bloques y arcillas. Deslizamientos
CRETÁCICO	SUPERIOR	544. Cantos, arenas y arcillas. Movimiento de laderas 543. Arcillas y arenas con cantos y bloques. Calizas y granolitas
	Turonense	541. Limos y arcillas. Áreas endomórficas o semimórficas
	Cenomanense	537. Cantos, gravas, arenas, arcillas y limos. Depósito aluvial-cólvico
	Albiense	536. Cantos, gravas, arenas y arcillas. Conos de deposición
	Viasonense	527. Arenas y limos con cantos, gravas y bloques. Fondos de valle
TRIASICO	MUSCHELKALK	524. Bloques, cantos, gravas y arenas. Temazas
	BUNTSANDSTEIN	523. Arcillas rojas. Arcillas de descalcificación 519. Cantos, gravas y arcillas. Glació 170. Fijado de arcillas y areniscas
PÉRMICO	Sup. Inf.	169. Calizas arcillosas 168. Calizas arenolitas 151. Lutitas, limolitas y areniscas 136. Conglomerados calcáreos 107. Dolomitas y calizas 106. Arcillas rojas con areniscas 104. Ar areniscas, limolitas y arcillas 103. Areniscas rojas y grises 101. Conglomerados cuarcíticos
	Stephanense	71. Arcillas
CARBONIFERO	Westphaliense	70. Beches carbonatadas
	Namuriense	69. Pizarras carbonosas 68. Conglomerados 67. Calizas tabeadas
DEVÓNICO	SUPERIOR	66. Silvitas 65. Calizas 64. Esquistos, pizarras y grauwacas
	MEDIO	63. Calizas 62. Esquistos arenosos 61. Esquistos con intercalaciones arenilo-calcáreas 60. Calizas 59. Calizas 58. Alternancia de areniscas y limos
INFERIOR	Emiliense	7. Cuarcos
	Silopense	6. Granitos, granodioritas y gabrodiotas
	Gedlinense	5. Leucogranitos 4. Basaltos 2. Diabasas 1. Ofitas

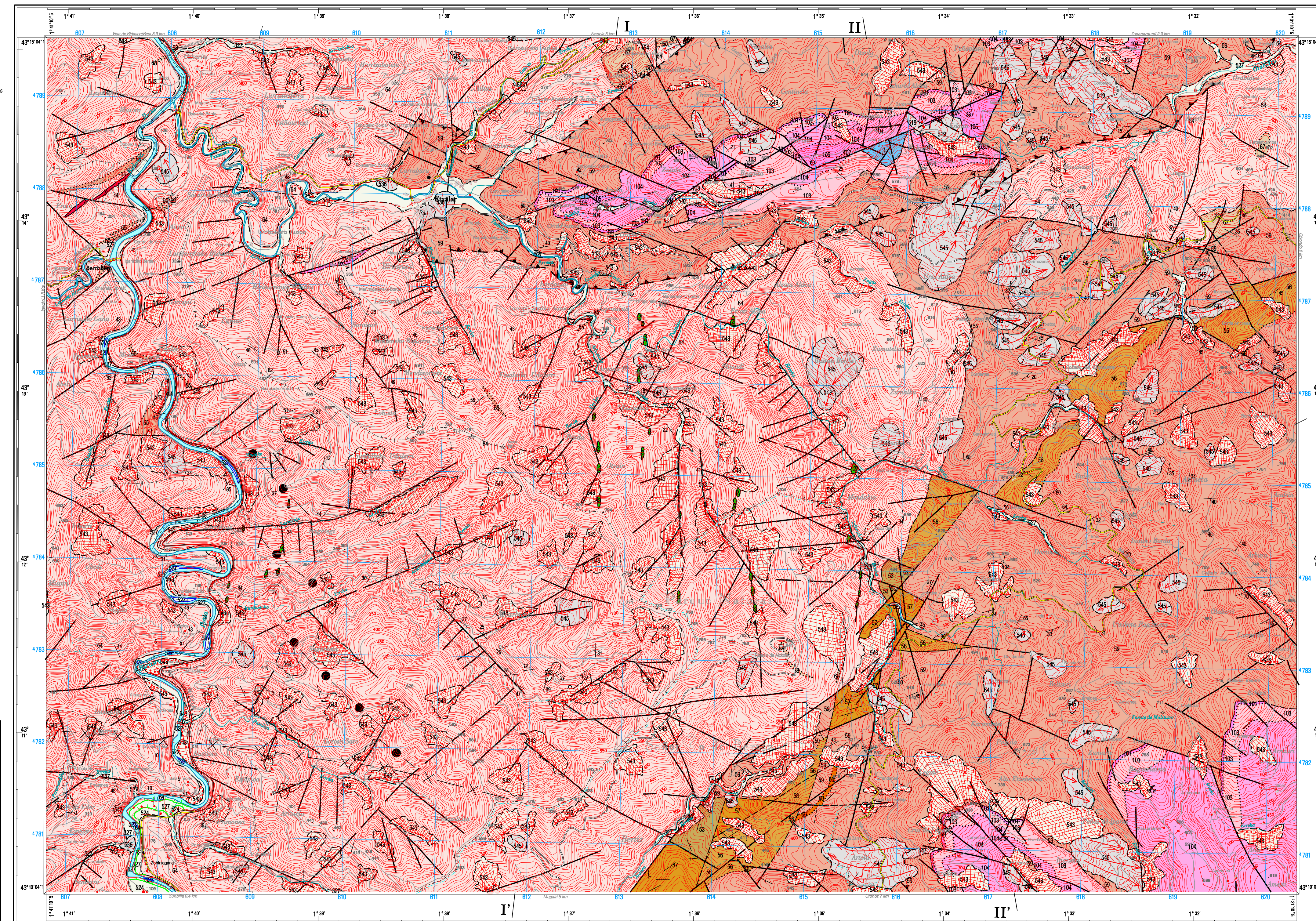
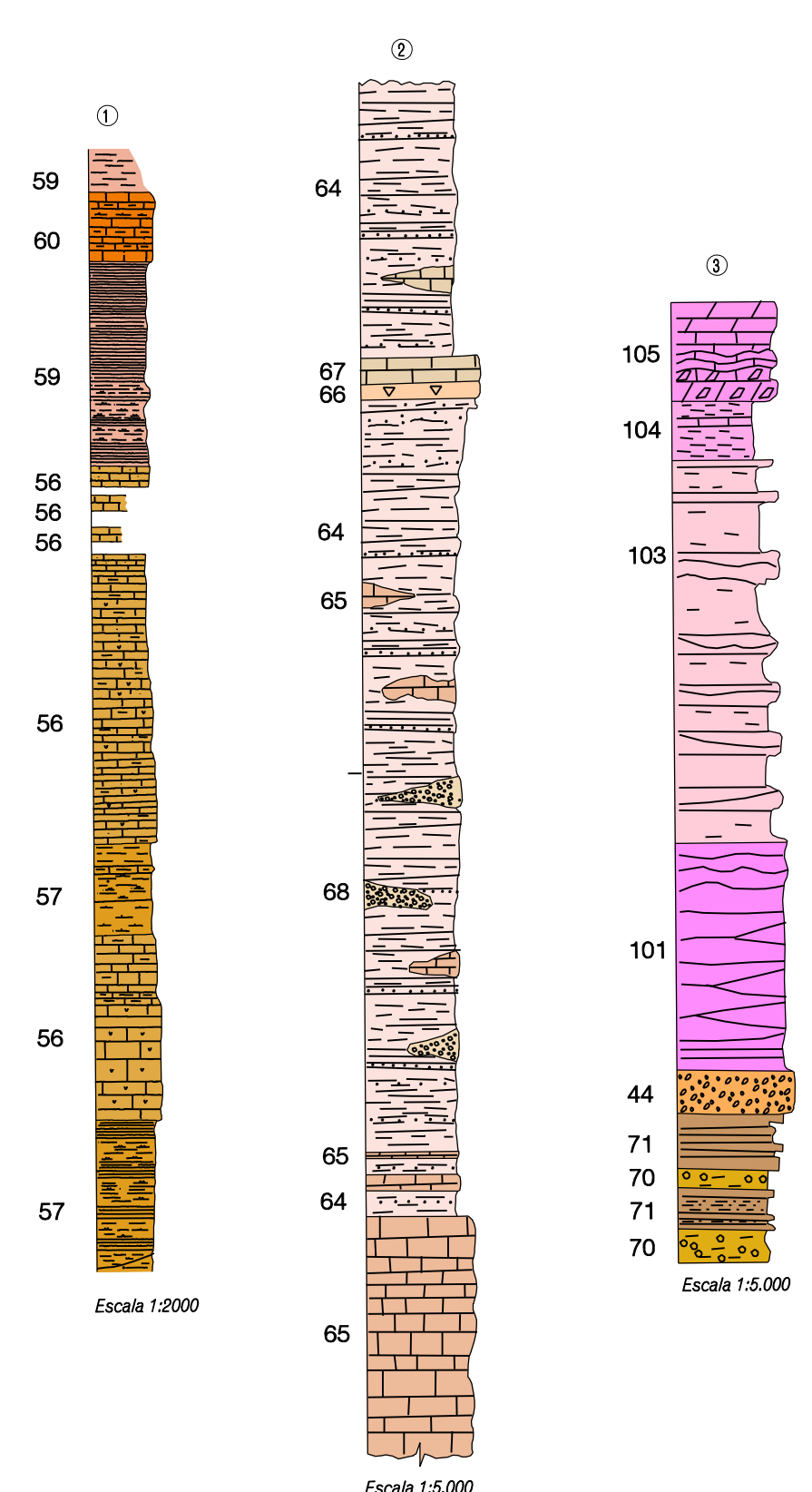


\* Leyenda geológica (Hojas 64-65) obtenida a partir de la Leyenda Geológica de Navarra a escala 1:25.000

## SIGNOS CONVENCIONALES

--- Contacto concordante	--- Contacto discordante	--- Contacto mecánico	Escarpe de terraza	--- Masas de agua	--- Falia	--- Falia supuesta	--- Cabalgamiento supuesto	--- Anticlinal	--- Sinclinal	--- Anticlinorio	--- Sinclinario	--- Deslizamiento	--- Dólina	--- Dirección y cantidad de buzamiento	--- Eje de micropliegue	--- Situación de los cortes	--- Canteras	--- Canteras inactivas	--- Mina inactiva
--------------------------	--------------------------	-----------------------	--------------------	-------------------	-----------	--------------------	----------------------------	----------------	---------------	------------------	-----------------	-------------------	------------	--	-------------------------	-----------------------------	--------------	------------------------	-------------------

## COLUMNAS ESTRATIGRÁFICAS



Base Topográfica Instituto Geográfico Nacional 1:25.000

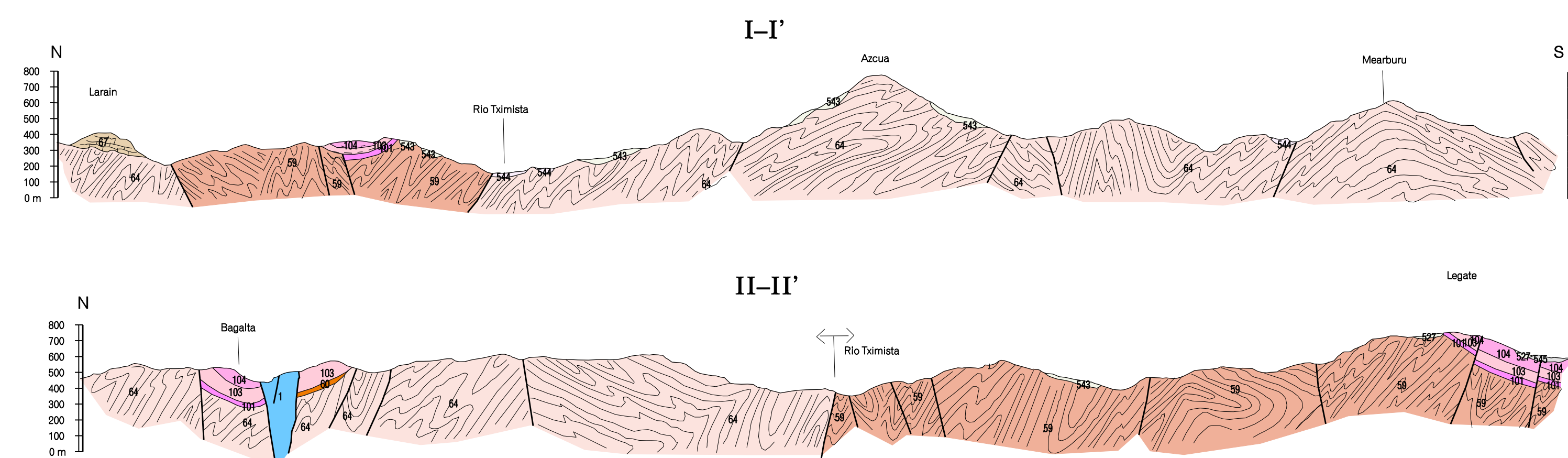
DATOS PARA EL CENTRO DE LA HOJA  
Vértice más de la cuadrícula regular para el  
1 de Enero de 1956 4° 2' 12" Oeste  
la declinación déclinóica es de 0° 57' 24"  
Norte 20. Convergenca de la cuadrícula es = 0° 57' 24"  
Factor de escala = 0,999736

1 : 25.000  
Escala Internacional Proyección UTM Datum europeo. Las longitudes están referidas al meridiano de Greenwich.  
Las alturas se refieren al nivel medio del Mediterráneo en Alicante. Equivalencia de las curvas de nivel 5 metros.  
Las coordenadas geográficas en negro corresponden a la red geodésica europea unificada.  
Las coordenadas en azul corresponden a la cuadrícula UTM.

Autores: G. Galén Pérez (TECNA)  
A. García de Domingo (TECNA)  
K. Martínez Torres (L.P.V.)

Dirección: E. Fasi Paricio (Gobierno de Navarra)  
Coordinación Cartografía Digital: M. Jesús Larraga Sancena (G.N.)

## CORTES GEOLÓGICOS



COLUMNAS	X	Y	Z
1. AQUIERREA	618040	4784910	550
2. CINCO VILLAS		SINTETICA	
3. PERMICO-TRIASICO		SINTETICA	