

MAPA GEOLÓGICO

ESCALA 1:25.000

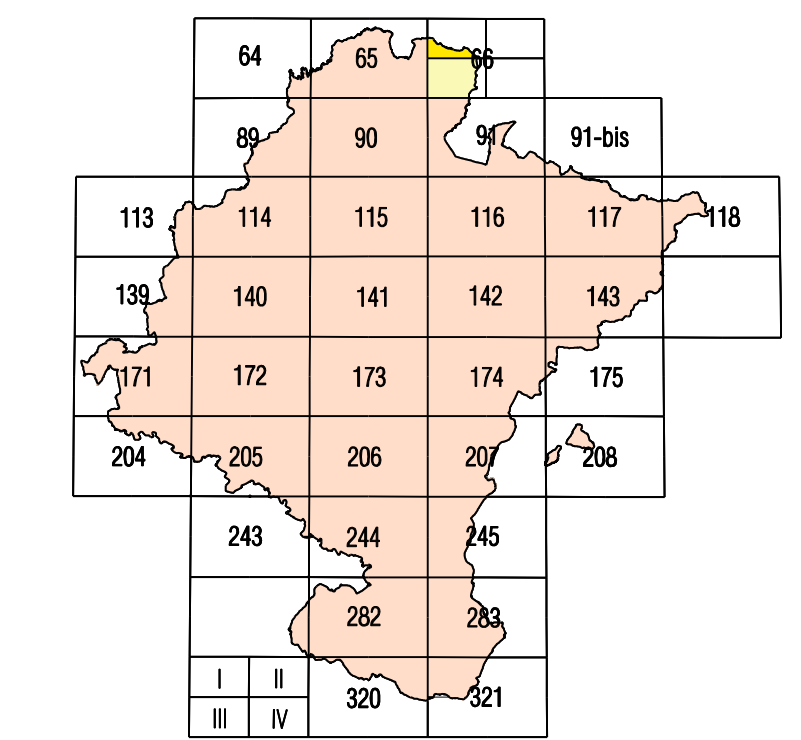
URDAX/URDAZUBI

66-1
(51-9)

 **Gobierno de Navarra**
Departamento de Obras Públicas,
Transportes y Comunicaciones

SERVICIO DE PROYECTOS, TECNOLOGÍA
Y OBRAS HIDRÁULICAS
Sección de Geología y Geotecnia

MAPA GEOLÓGICO DE NAVARRA
Escala 1:25.000
HOJA 66-I (URDAX/URDAZUBI)



URDAX/URDAZUBI I	URDAX/URDAZUBI II
MAYA/AMAIUR III	MAYA/AMAIUR IV

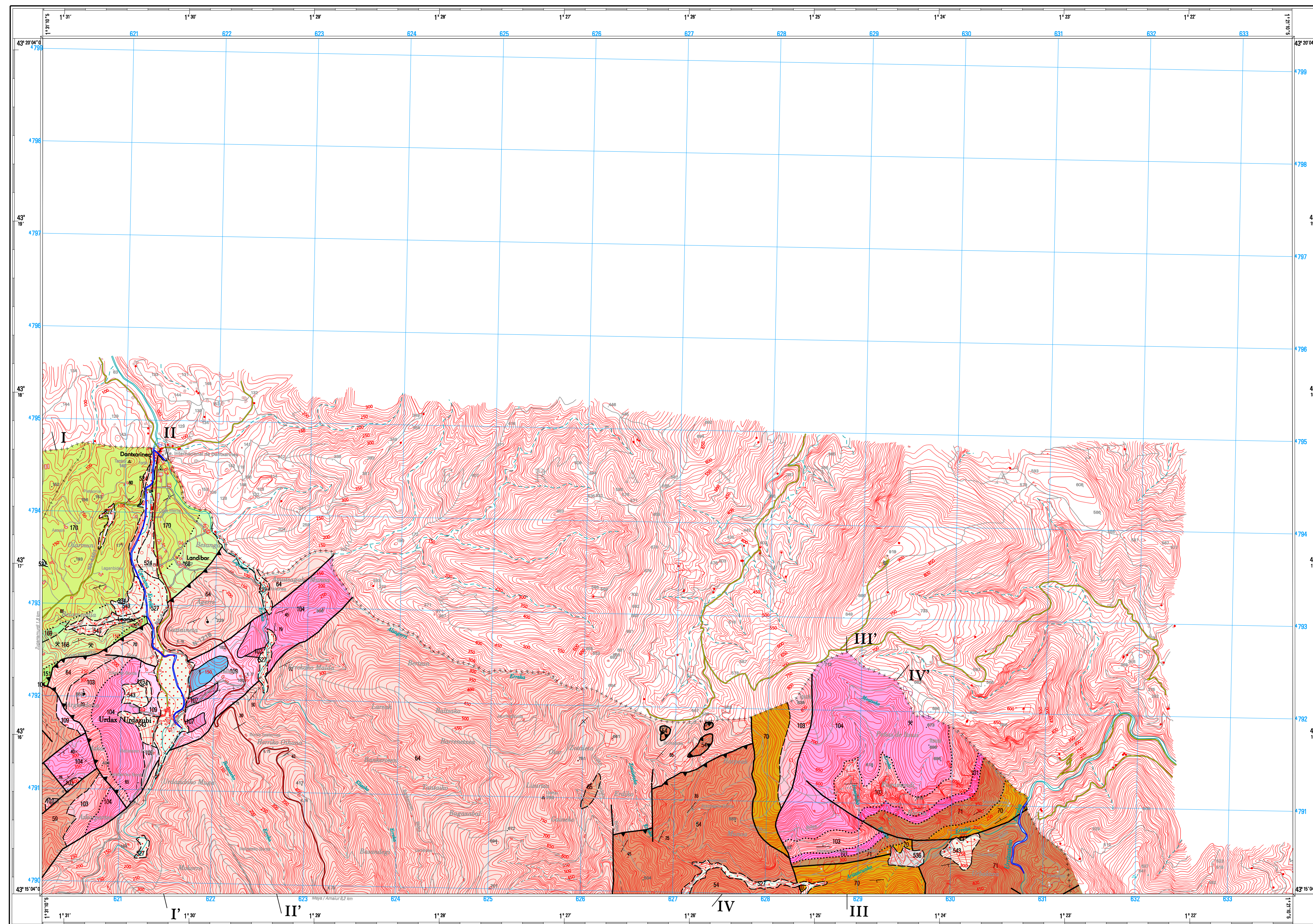
Sección Hoja 1:25.000

LEYENDA

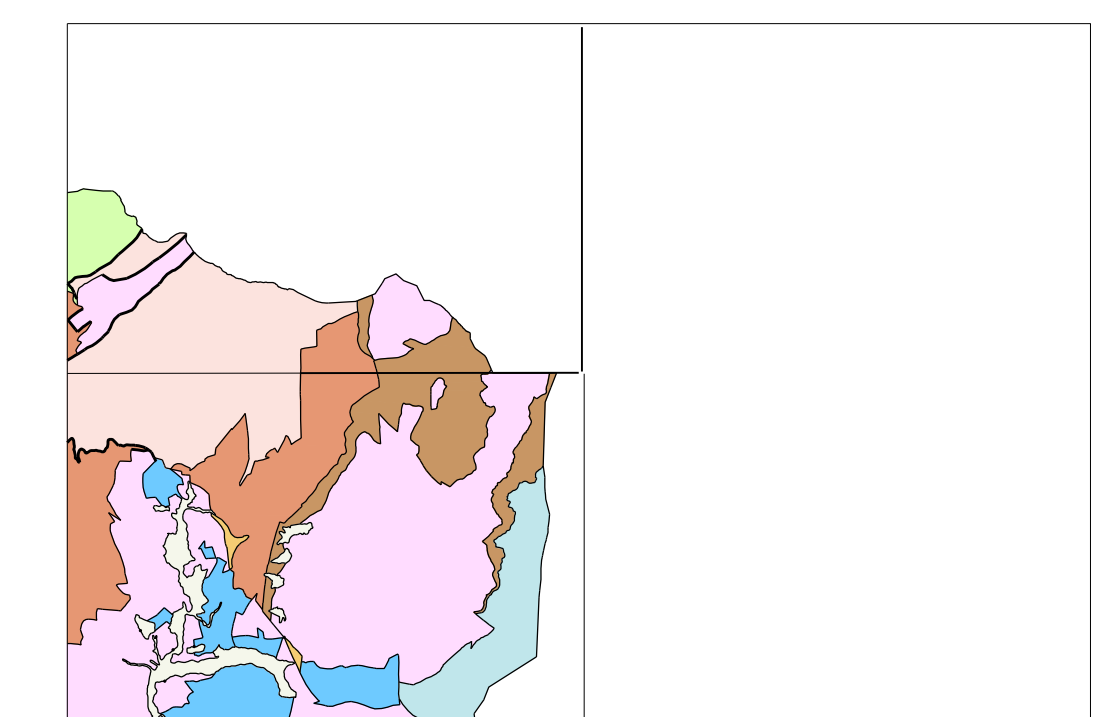
CUATERNARIO	HOLOCENO	648- Cantos con escoria melco. Canchales 642- Cantos con matriz limonitosa. Coluviones 637- Cantos con matriz de fangos. Deposito aluvial/columar 636- Cantos, arenas y arcillas. Canos de deposición 634- Cantos con matriz limo-arcillosa. Glicis 627- Gravas, arenas y arcillas. Fondos de valle 624- Cantos, arenas y arcillas. Formas 619- Gravas, arenas y arcillas. Glicis degradado
	PLEISTOCENO	710- Fiscol de arcillas y arenas 169- Calizas arcillosas 168- Calizas arenolitas 151- Lutitas, limolitas y areniscas 108- Arcillas, yesos y sales 107- Dolomitas y calizas 105- Arcillas rojas con areniscas 104- Alt. de areniscas, limolitas y arcillas 103- Areniscas rojas y grises 101- Conglomerados cuarcíticos
CRETÁCICO	SUPERIOR	71- Arcillas 70- Brechas carbonatadas 66- Gneissas 65- Calizas 64- Esquistos, pizares y grauwacas 63- Esquistos arenosos 62- Calizas 64- Esquistos ferruginosos, dolomitas y areniscas 61- Esquistos, areniscas y calizas 60- Esquistos epimetamórficos 13- Esquistos negros con Ortho 12- Cuarzos blancos 11- Esquistos azules 10- Alternancia de cuarcitas y esquistos 9- Cuarzos alternantes con esquistos 4- Basaltos 2- Diabesas 1- Ofitas
	INFERIOR	71- Arcillas 70- Brechas carbonatadas 66- Gneissas 65- Calizas 64- Esquistos, pizares y grauwacas 63- Esquistos arenosos 62- Calizas 64- Esquistos ferruginosos, dolomitas y areniscas 61- Esquistos, areniscas y calizas 60- Esquistos epimetamórficos 13- Esquistos negros con Ortho 12- Cuarzos blancos 11- Esquistos azules 10- Alternancia de cuarcitas y esquistos 9- Cuarzos alternantes con esquistos 4- Basaltos 2- Diabesas 1- Ofitas
TRÁSICO	MUSCHELKALK	71- Arcillas 70- Brechas carbonatadas 66- Gneissas 65- Calizas 64- Esquistos, pizares y grauwacas 63- Esquistos arenosos 62- Calizas 64- Esquistos ferruginosos, dolomitas y areniscas 61- Esquistos, areniscas y calizas 60- Esquistos epimetamórficos 13- Esquistos negros con Ortho 12- Cuarzos blancos 11- Esquistos azules 10- Alternancia de cuarcitas y esquistos 9- Cuarzos alternantes con esquistos 4- Basaltos 2- Diabesas 1- Ofitas
	BUNTSANDSTEIN	71- Arcillas 70- Brechas carbonatadas 66- Gneissas 65- Calizas 64- Esquistos, pizares y grauwacas 63- Esquistos arenosos 62- Calizas 64- Esquistos ferruginosos, dolomitas y areniscas 61- Esquistos, areniscas y calizas 60- Esquistos epimetamórficos 13- Esquistos negros con Ortho 12- Cuarzos blancos 11- Esquistos azules 10- Alternancia de cuarcitas y esquistos 9- Cuarzos alternantes con esquistos 4- Basaltos 2- Diabesas 1- Ofitas
PÉRMICO	Sub.	71- Arcillas 70- Brechas carbonatadas 66- Gneissas 65- Calizas 64- Esquistos, pizares y grauwacas 63- Esquistos arenosos 62- Calizas 64- Esquistos ferruginosos, dolomitas y areniscas 61- Esquistos, areniscas y calizas 60- Esquistos epimetamórficos 13- Esquistos negros con Ortho 12- Cuarzos blancos 11- Esquistos azules 10- Alternancia de cuarcitas y esquistos 9- Cuarzos alternantes con esquistos 4- Basaltos 2- Diabesas 1- Ofitas
	Inf.	71- Arcillas 70- Brechas carbonatadas 66- Gneissas 65- Calizas 64- Esquistos, pizares y grauwacas 63- Esquistos arenosos 62- Calizas 64- Esquistos ferruginosos, dolomitas y areniscas 61- Esquistos, areniscas y calizas 60- Esquistos epimetamórficos 13- Esquistos negros con Ortho 12- Cuarzos blancos 11- Esquistos azules 10- Alternancia de cuarcitas y esquistos 9- Cuarzos alternantes con esquistos 4- Basaltos 2- Diabesas 1- Ofitas
CARBONIFERO	Stephanien	71- Arcillas 70- Brechas carbonatadas 66- Gneissas 65- Calizas 64- Esquistos, pizares y grauwacas 63- Esquistos arenosos 62- Calizas 64- Esquistos ferruginosos, dolomitas y areniscas 61- Esquistos, areniscas y calizas 60- Esquistos epimetamórficos 13- Esquistos negros con Ortho 12- Cuarzos blancos 11- Esquistos azules 10- Alternancia de cuarcitas y esquistos 9- Cuarzos alternantes con esquistos 4- Basaltos 2- Diabesas 1- Ofitas
	Westphalien	71- Arcillas 70- Brechas carbonatadas 66- Gneissas 65- Calizas 64- Esquistos, pizares y grauwacas 63- Esquistos arenosos 62- Calizas 64- Esquistos ferruginosos, dolomitas y areniscas 61- Esquistos, areniscas y calizas 60- Esquistos epimetamórficos 13- Esquistos negros con Ortho 12- Cuarzos blancos 11- Esquistos azules 10- Alternancia de cuarcitas y esquistos 9- Cuarzos alternantes con esquistos 4- Basaltos 2- Diabesas 1- Ofitas
DEVÓNICO	SUPERIOR	71- Arcillas 70- Brechas carbonatadas 66- Gneissas 65- Calizas 64- Esquistos, pizares y grauwacas 63- Esquistos arenosos 62- Calizas 64- Esquistos ferruginosos, dolomitas y areniscas 61- Esquistos, areniscas y calizas 60- Esquistos epimetamórficos 13- Esquistos negros con Ortho 12- Cuarzos blancos 11- Esquistos azules 10- Alternancia de cuarcitas y esquistos 9- Cuarzos alternantes con esquistos 4- Basaltos 2- Diabesas 1- Ofitas
	INFERIOR	71- Arcillas 70- Brechas carbonatadas 66- Gneissas 65- Calizas 64- Esquistos, pizares y grauwacas 63- Esquistos arenosos 62- Calizas 64- Esquistos ferruginosos, dolomitas y areniscas 61- Esquistos, areniscas y calizas 60- Esquistos epimetamórficos 13- Esquistos negros con Ortho 12- Cuarzos blancos 11- Esquistos azules 10- Alternancia de cuarcitas y esquistos 9- Cuarzos alternantes con esquistos 4- Basaltos 2- Diabesas 1- Ofitas
ORDOVÍCIO	Superior	71- Arcillas 70- Brechas carbonatadas 66- Gneissas 65- Calizas 64- Esquistos, pizares y grauwacas 63- Esquistos arenosos 62- Calizas 64- Esquistos ferruginosos, dolomitas y areniscas 61- Esquistos, areniscas y calizas 60- Esquistos epimetamórficos 13- Esquistos negros con Ortho 12- Cuarzos blancos 11- Esquistos azules 10- Alternancia de cuarcitas y esquistos 9- Cuarzos alternantes con esquistos 4- Basaltos 2- Diabesas 1- Ofitas
	Inf.-Medio	71- Arcillas 70- Brechas carbonatadas 66- Gneissas 65- Calizas 64- Esquistos, pizares y grauwacas 63- Esquistos arenosos 62- Calizas 64- Esquistos ferruginosos, dolomitas y areniscas 61- Esquistos, areniscas y calizas 60- Esquistos epimetamórficos 13- Esquistos negros con Ortho 12- Cuarzos blancos 11- Esquistos azules 10- Alternancia de cuarcitas y esquistos 9- Cuarzos alternantes con esquistos 4- Basaltos 2- Diabesas 1- Ofitas

SIGNOS CONVENCIONALES

-----	Contacto normal	-----	Artificial tumbado
- - - - -	Contacto normal supuesto	-----	Sinclinal tumbado
-----	Contacto paraconforme	-----	Artificial supuesto
-----	Contacto discordante	-----	Sinclinal supuesto
-----	Contacto metamórfico	-----	Artificial
-----	Falla con indicación de hundimiento	-----	Sinclinal
-----	Falla normal	-----	Artificial tumbado
-----	Falla supuesta	-----	Sinclinal tumbado
-----	Falla inversa o cabalgamiento	-----	Artificial supuesto
-----	Artificial	-----	Sinclinal supuesto
-----	Sinclinal	-----	Artificial

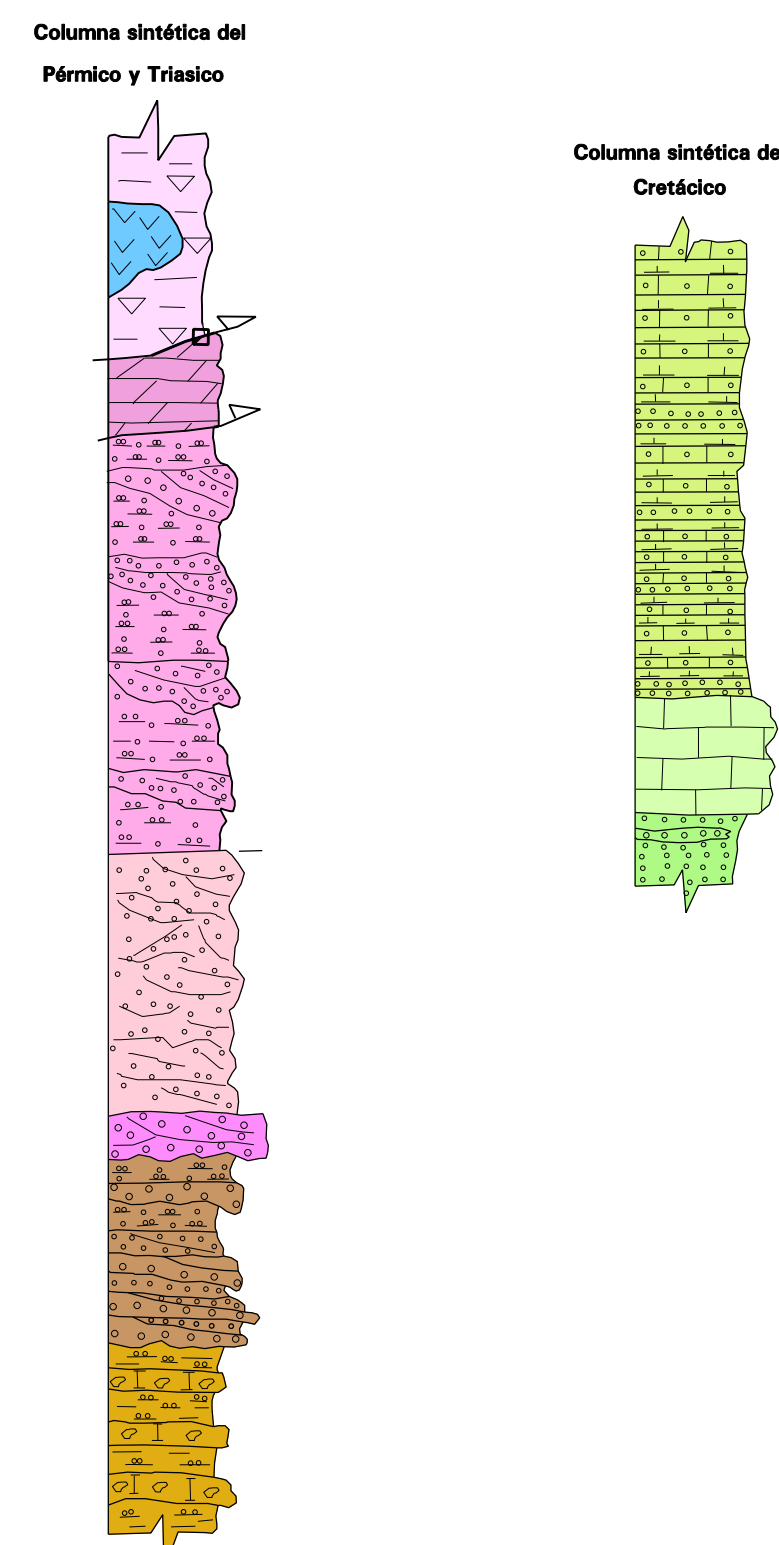


ESQUEMA GEOLÓGICO



Devónico	Trásico	Carbonífero	Ordovícico
Trásico	Carbonífero	Ordovícico	Devónico

COLUMNAS ESTRATIGRÁFICAS



CORTES GEOLÓGICOS

