

MAPA GEOLÓGICO

ESCALA 1:25.000

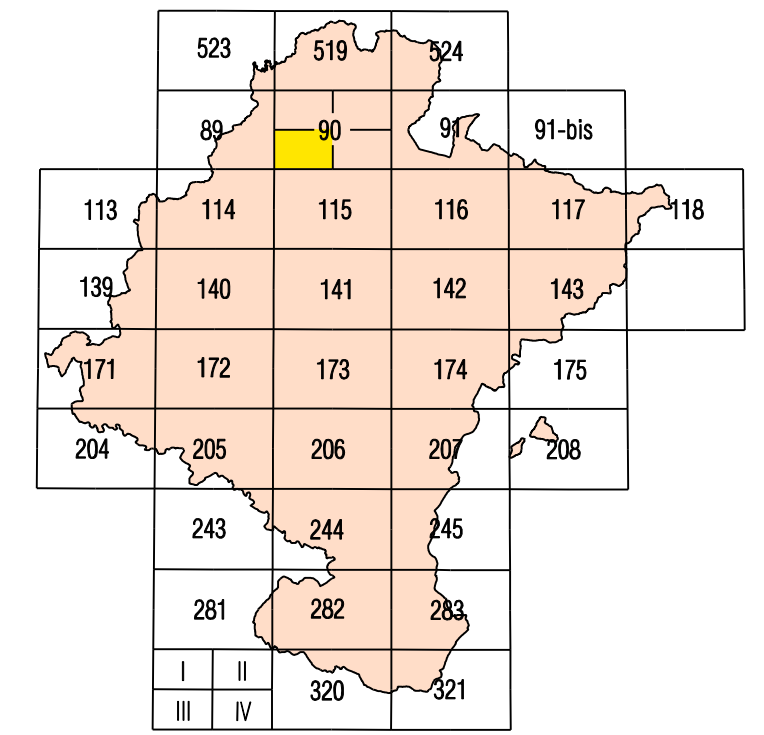
ERATSUN

90-III
(49-12)

Gobierno de Navarra
Departamento de Obras Públicas,
Transportes y Comunicaciones

SERVICIO DE PROYECTOS, TECNOLOGÍA
Y OBRAS HIDRÁULICAS
Sección de Geología y Geotecnia

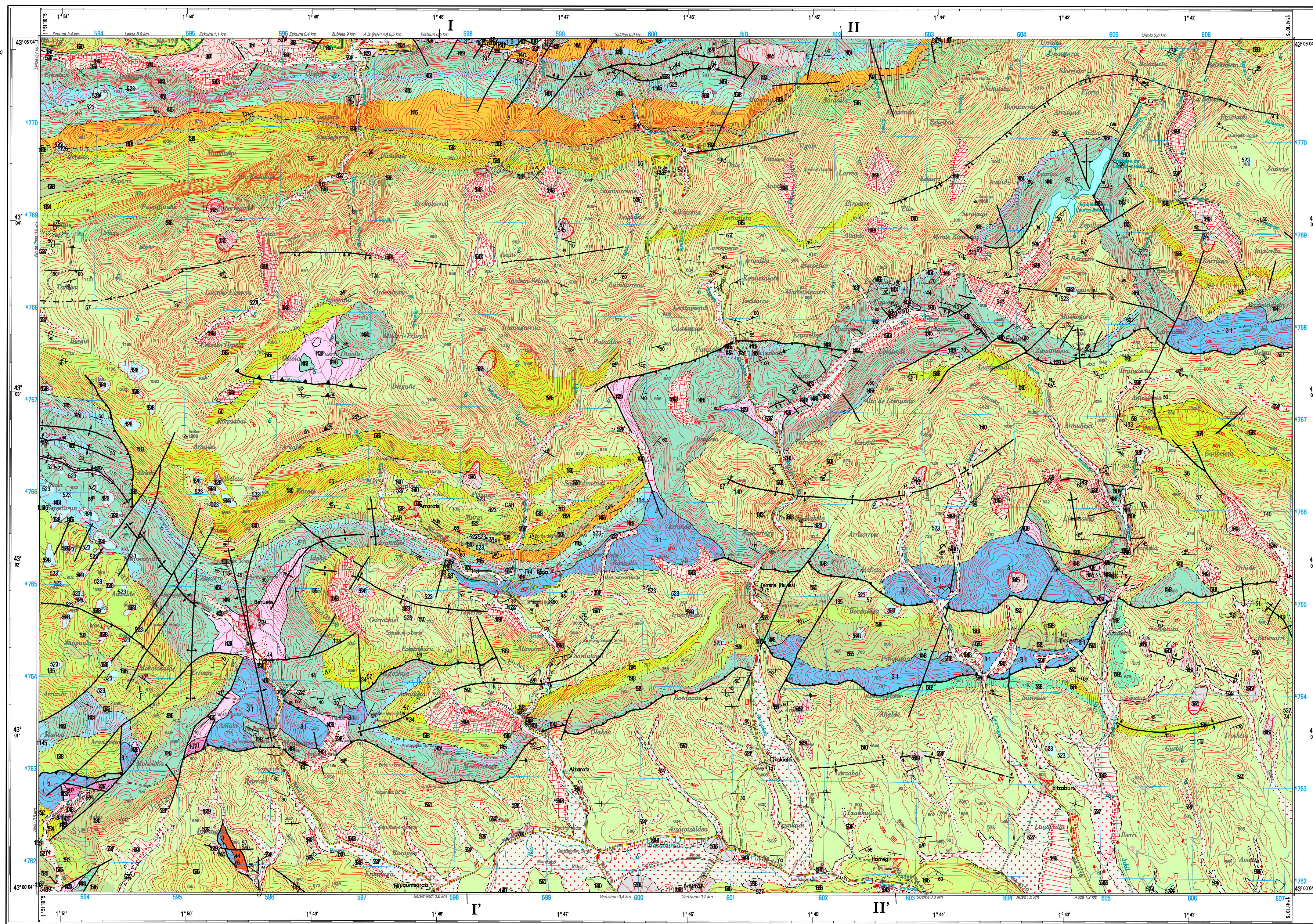
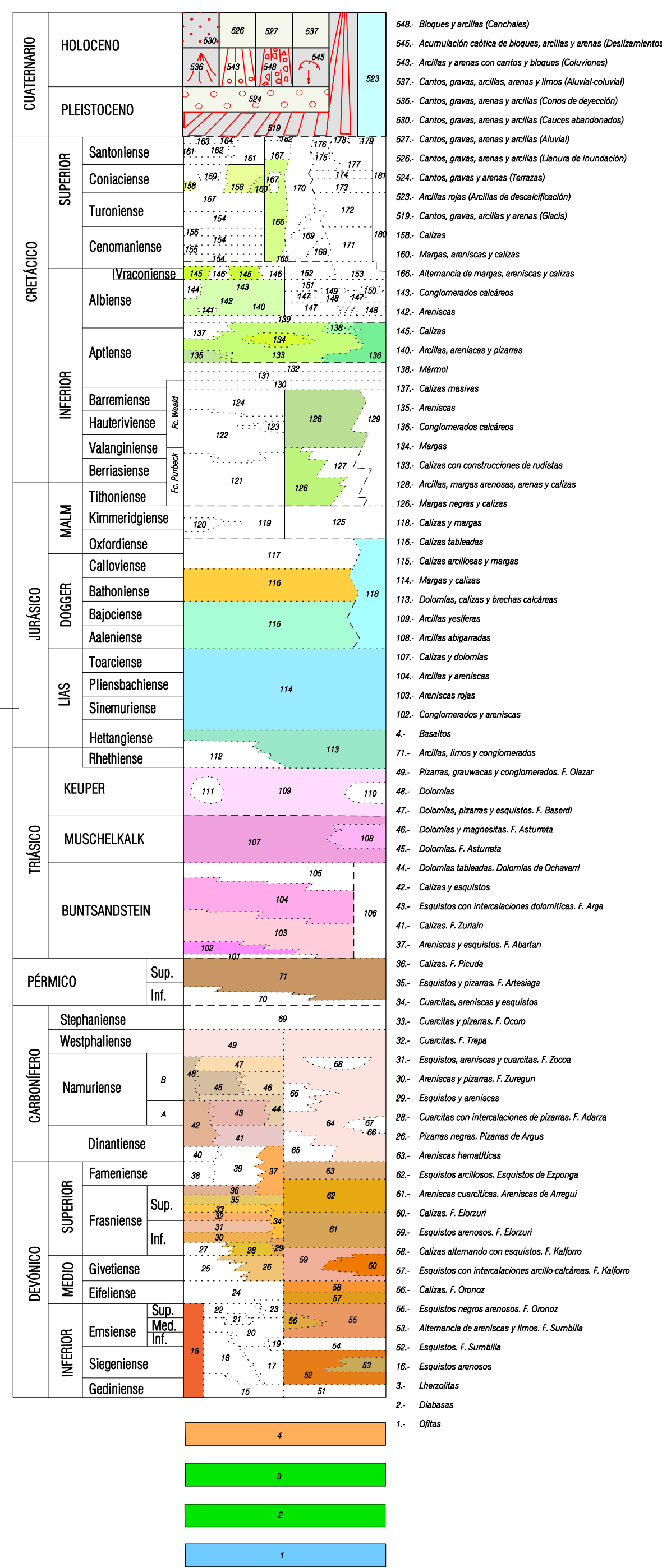
MAPA GEOLÓGICO DE NAVARRA
Escala 1:25.000
HOJA 90-III (ERATSUN)



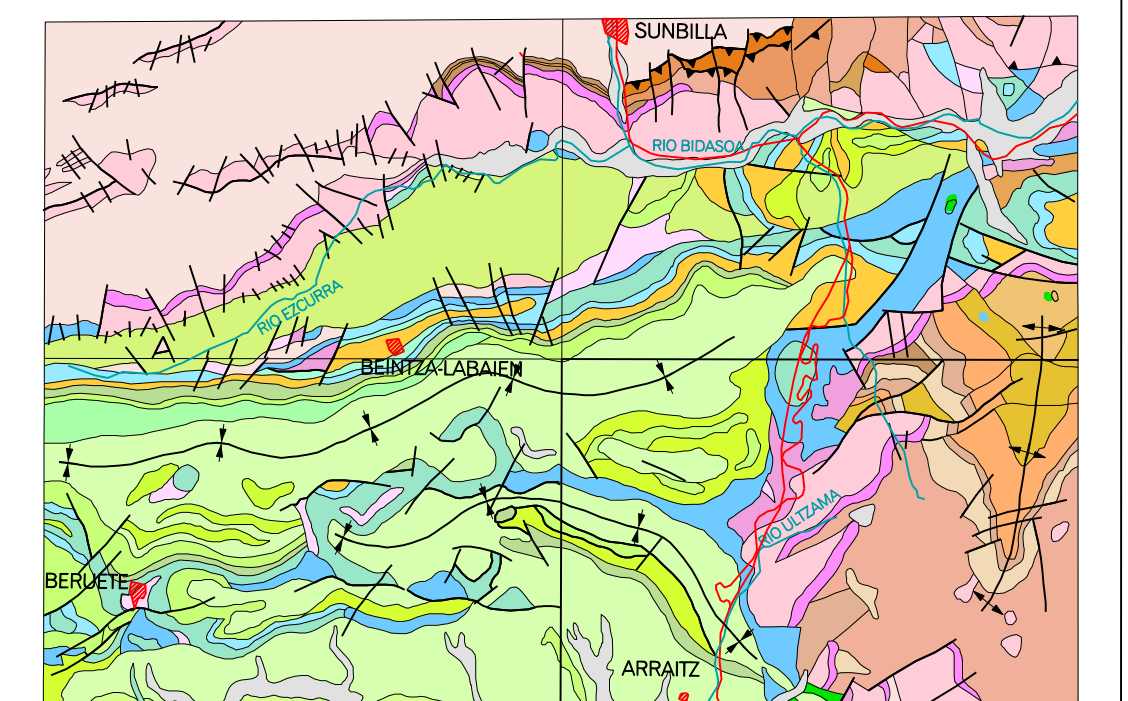
SAN SEBASTIÁN 90	ERATSUN 90	VALLE DE ARBAIZ 90	ILLUREN I	SUNBILLA II
TRIAS 91	ERATSUN 91	VALLE DE ARBAIZ 91	ERATSUN III	AKOTZ IV
ALTAIZ 114	ERATSUN 115	SUNBILLA 116		

Sección Hoja 1:25.000

LEYENDA



ESQUEMA GEOLÓGICO



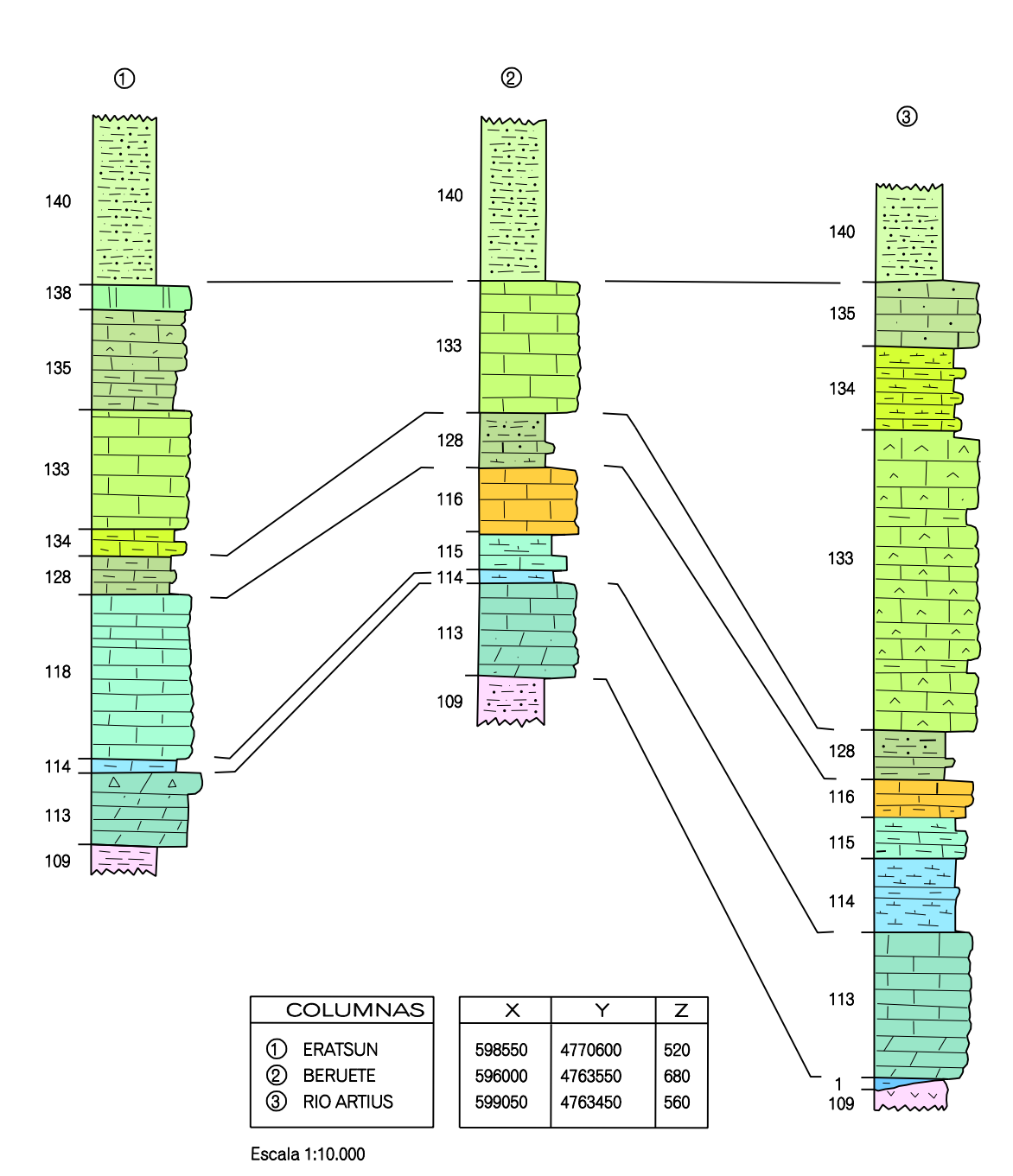
* Leyenda geológica (Folios 90) obtenida a partir de la Leyenda Geológica de Navarra a escala 1:25.000

DATOS PARA EL CENTRO DE LA HOJA
Valor medio de la declinación magnética para el 2 de mayo de 1985: $\delta = -2'00''$ Oeste
La declinación disminuye cada año 1,2"
Huso 30. Convergenca de la cuadrícula: $-0'59'31''$
Factor de escala = 0,99791

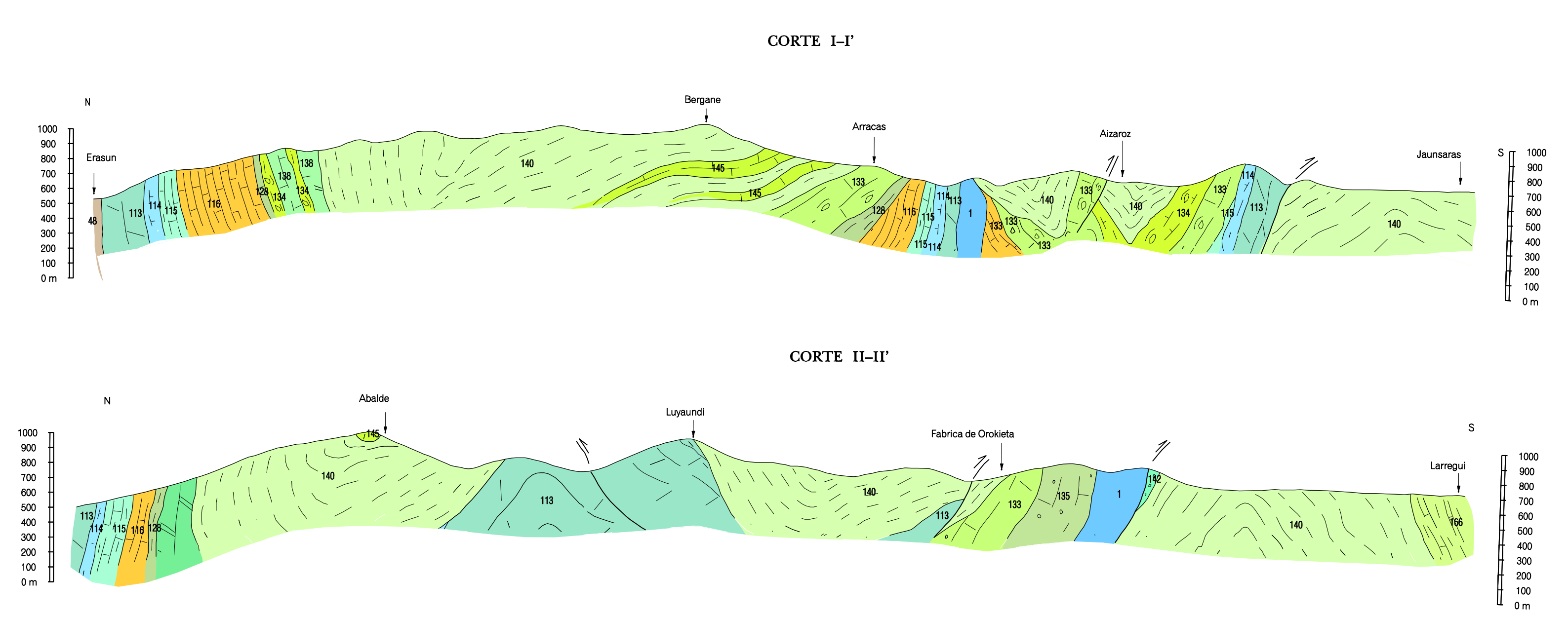
Escala 1:25.000
Escala Internacional, Proyección UTM Datum europeo. Las longitudes están referidas al meridiano de Greenwich.
Las alturas se refieren al nivel medio del Mediterráneo en Alicante. Equivalente de los centímetros de nivel 98 metros.
Las coordenadas geográficas en negro corresponden a la red geodésica europea unificada.
Las coordenadas en azul corresponden a la cuadrícula kilométrica UTM.

Autores:
J. Blas Balaguera (INFRSA)
P. Gabarri (INFRSA)
J.A. Díaz de Nola (INFRSA)
A. García de Domingo (INFRSA)
L.M. Martínez Torres (INFRSA)
Dirección y supervisión:
E. Faci Paricio (Gobierno de Navarra)
Coordinación Cartográfica Digital:
M^a. Jesús Larrañaga Sancena (Gobierno de Navarra)

COLUMNAS ESTRATIGRÁFICAS



CORTES GEOLÓGICOS



SIGNOS CONVENCIONALES

