

MAPA GEOLÓGICO

ESCALA 1:25.000

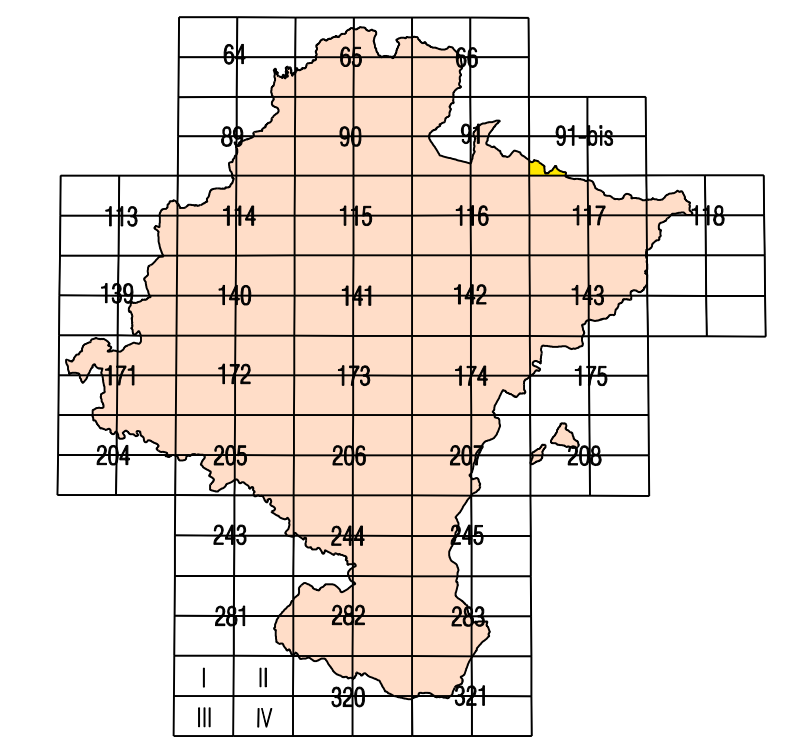
MENDI-ZAR

91bis-III
(53-12)

Gobierno de Navarra
Departamento de Obras Públicas,
Transportes y Comunicaciones

SERVICIO DE PROYECTOS, TECNOLOGIA
Y OBRAS HIDRÁULICAS
Sección de Geología y Geotecnia

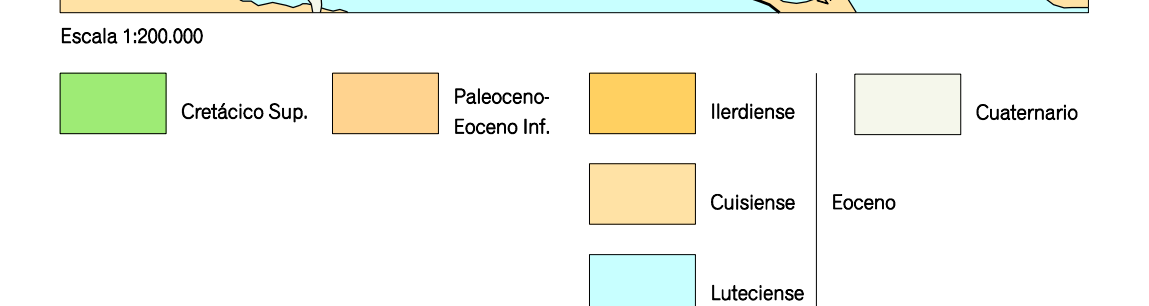
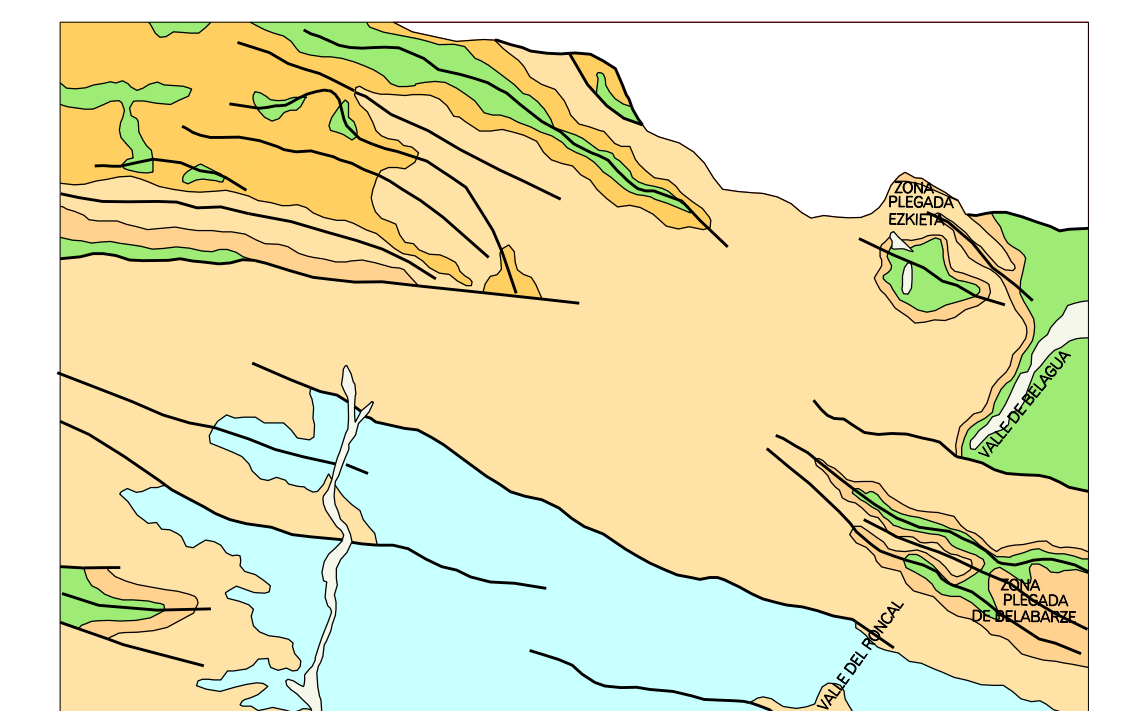
MAPA GEOLÓGICO DE NAVARRA
Escala 1:25.000
HOJA 91-III (MENDI-ZAR)



MAYUMBER 96		MENDI-ZAR 91-III		Ochagavía III	
LEIZOR VALCARLOS III					
SARRALDA 116	DONDEGUA 117	ORDEA 118			

Situación Hoja 1:250.000 Situación Hoja 1:25.000

ESQUEMA GEOLÓGICO



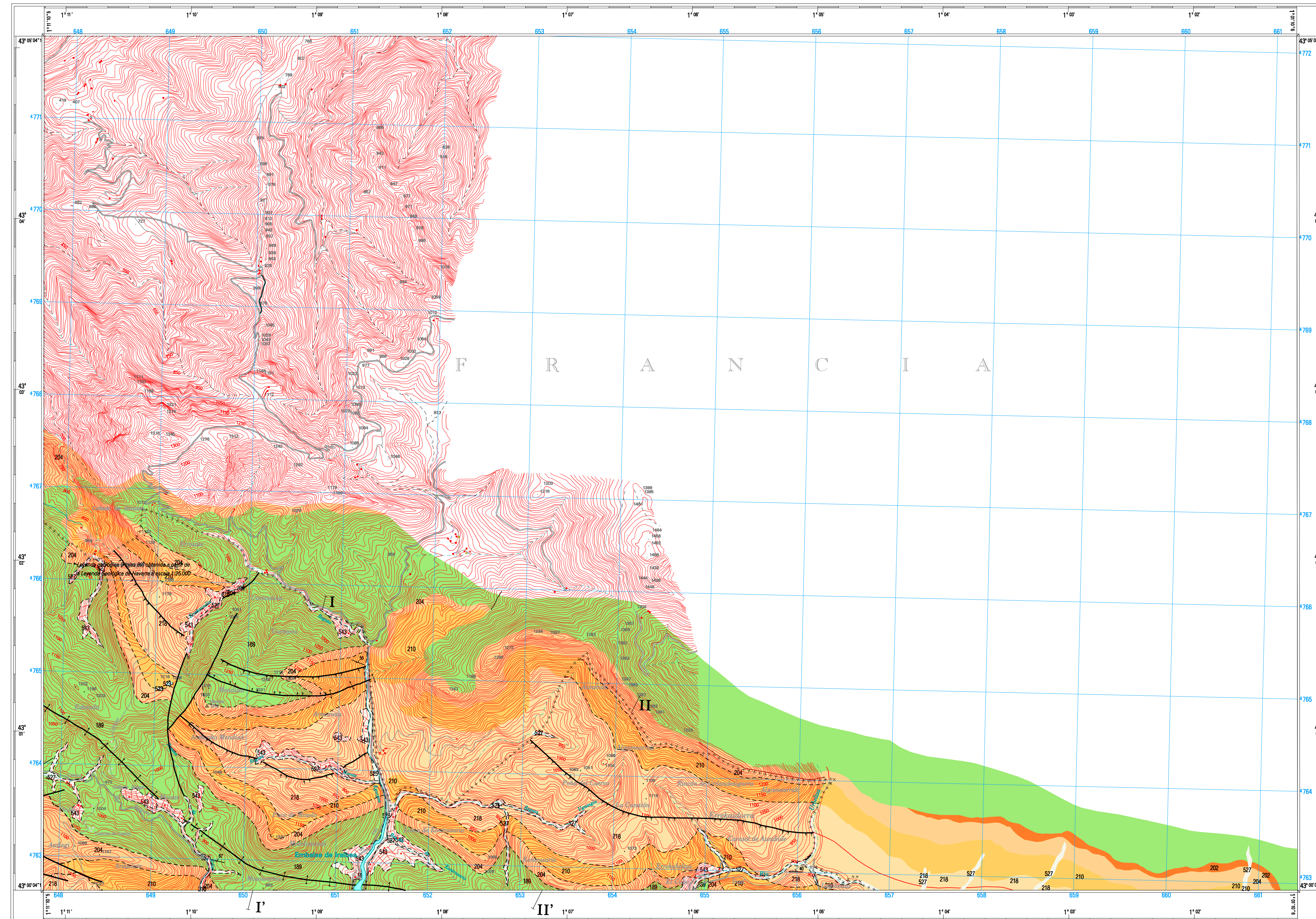
LEYENDA

CLASIFICACIÓN	UNIDADES	DESCRIPCIÓN	
CUATERNARIO	Pleistoceno	547 - Arcillas y arenas (Columbier y campo de abades)	
		527 - Gravas, arenas y arcillas (Fondos de valle)	
PALEÓGENO	Eoceno	205 - Gravas arenas y limos. Clavos de hundición y arena (Arologica)	
		205 - Gravas, arenas y bloques (Tenaiz)	
		203 - Arcillas rojas (Arcillas descalcificadas)	
		218 - Alternancia de areniscas, calcarenitas y margas	
		210 - Alternancia de calcarenitas y margas	
		204 - Carbonales	
	Paleoceno	189 - Margas y limolitas	
		Luteciense	212 - 213 - 214 - 215
			216 - 217 - 218 - 219
			220 - 221 - 222 - 223
		Thamniense	224 - 225 - 226 - 227
			228 - 229 - 230 - 231
232 - 233 - 234 - 235			
Mastriichtiense	236 - 237 - 238 - 239		
	240 - 241 - 242 - 243		
	244 - 245 - 246 - 247		
Cretácico	Sup.	188 - 189 - 190 - 191 - 192	
		193 - 194 - 195 - 196	

* Leyenda geológica (Folios 88) obtenida a partir de la Leyenda Geológica de Navarra a escala 1:250.000

SIGNOS CONVENCIONALES

-----	Contacto normal	~	Sinclinal tumbado
- - - - -	Contacto paracomforme	~	Anticlinal
- - - - -	Contacto discordante	+	Sinclinal supuesto
- - - - -	Contacto métrico	+	Anticlinal supuesto
- - - - -	Falla con indicación de hundimiento	↖ ↗	Dirección y cantidad de buzamiento
- - - - -	Falla normal	↖ ↗	Estratificación subvertical
- - - - -	Falla supuesta	↖ ↗	Estratificación invertida
- - - - -	Falla inversa o cabalgamiento	↖ ↗	Dirección y cantidad de buzamiento por fotogeología (0 a 30 o 40, 60 a 90 grados)
~	Anticlinal	I - I'	Situación de los cortes
~	Sinclinal		
~	Anticlinal tumbado		

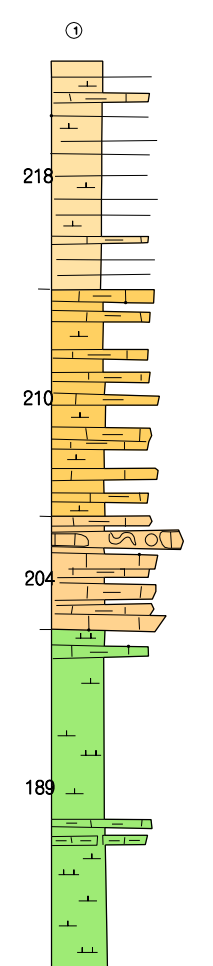


DATOS PARA EL CENTRO DE LA HOJA
Valor medio de la distribución magnética para el 1 de Enero de 1980: $\lambda = 17^\circ 07'$ Oeste.
La declinación disminuye cada año 7.3".
Nota 30: Coincidencia de la cuadrícula $u = 111742'$
Factor de escala = 0.99994

1 : 25.000
Escala Internacional Proyección UTM Datum europeo. Las longitudes están referidas al meridiano de Greenwich.
Las altitudes en metros al nivel medio del Mar en Brest. Especificación de los ceros de nivel 10 metros.
Las coordenadas geográficas en negro corresponden a la red geodésica europea unificada.
Las coordenadas en azul corresponden a la cuadrícula UTM.

Autores: Antonio Hernandez Semanago (C.G.S.)
Dirección y supervisión: E. Ibañeta (G.N.)
Coordinación Cartografía Digital: M. Jesús Lamalaga Sencena (G.N.)

COLUMNAS ESTRATIGRÁFICAS



ESCALA 1:25000

COLUMNAS	X	Y	Z
LIBRO	682.000	4760.000	005

CORTES GEOLÓGICOS

