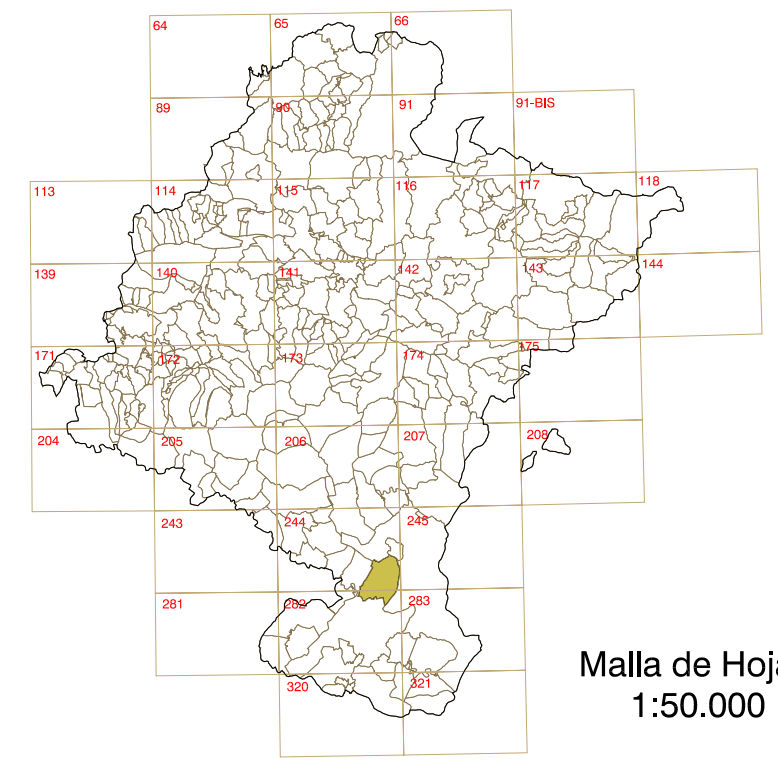


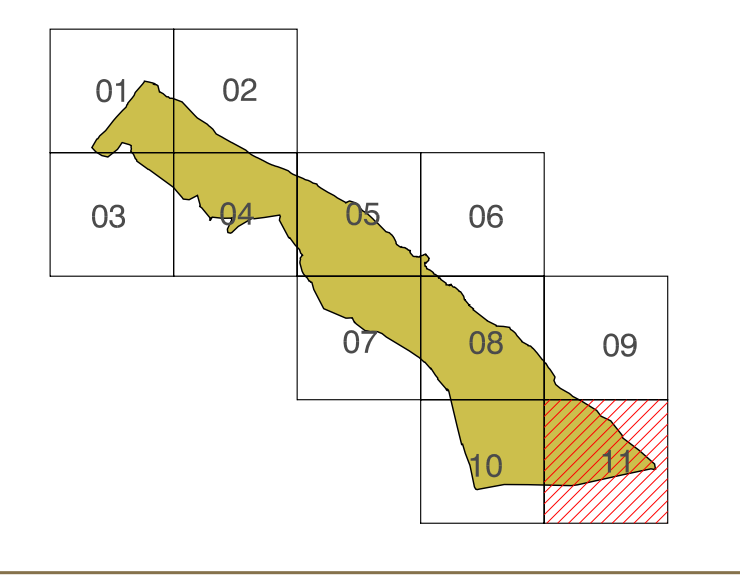
# ARGUEDAS



Malla de Hojas  
1:50.000



## DISTRIBUCIÓN DE HOJAS

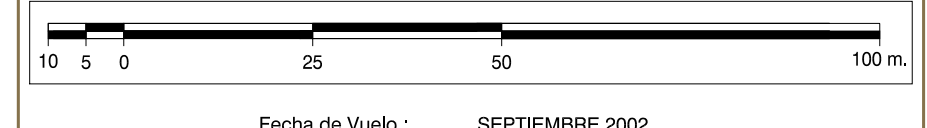


## SIGNOS CONVENCIONALES

|   |  |
|---|--|
| Urbido. Zona Inhabitable. Cobertizo               |  |
| Deposito. piedra, estanca, manjequia              |  |
| Muro de contención (lineal). Lineal               |  |
| Barrido (lineal). Barrido lineal                  |  |
| Muro sin pared sobre lineal. Lineal               |  |
| Abertura. Valla. Sen. Valla                       |  |
| Camino. Senda                                     |  |
| Pavimento. Zona ajardinada                        |  |
| Línea eléctrica. Conductor de instalaciones       |  |
| Fuente. Sita. Línea de redonda                    |  |
| Zona arbolada (F-B). Cartera                      |  |
| Zona arbolada (C). Escalera                       |  |
| Zona arbolada (Rep). Escalera                     |  |
| Zona arbolada (Rep). Escombreira                  |  |
| Zona arbolada (Rep). Vertedero                    |  |
| Curva nivel directora. Curva nivel                |  |
| Curva depresión directora. Curva depresión        |  |
| Calle de salida. (de la sala)                     |  |
| Escalera. Zanja                                   |  |
| Cauce (lineal). Cauce Inhabitable                 |  |
| Lago. Laguna. Balsa                               |  |
| Embalse. Mastro embalsamiento                     |  |
| Canal. Arroyo lineal                              |  |
| Edificación. Edificación singular                 |  |
| Fuente. Vía ancha. Vía estrecha                   |  |
| Gasoducto. Gasoducto                              |  |
| Vía urban (calle). Carretera                      |  |
| Acopio. acuña. Pista sin.                         |  |
| Pista sin pavimento. Astado                       |  |
| Acera. Pavimento                                  |  |
| Arbol. Zona ajardinada                            |  |
| Suelo no urbano                                   |  |
| Vert. geodésico 1" 2" y tercer orden              |  |
| Vert. orden inferior. Red topog. Señal nivelación |  |
| Alta precisión. Punto topográfico. Punto acotado  |  |
| Red topográfica. Punto de control. (en espejitos) |  |
| Monumental. Monumento. Fito                       |  |
| Parada bus. Museo. Monumento                      |  |
| Estacionamiento. Aseso público. Gasolinera        |  |
| Hito topográfico de alturas. Cámara. Canal        |  |
| Punto eléctrico. Teléfono. Torre meteo            |  |
| Antol. Cuera. Arma parabólica                     |  |
| Cable telefónico. Parking subter. I. deportiva    |  |

## CARTOGRAFÍA

ESCALA 1:1.000



Fecha de Vuelo : SEPTIEMBRE 2002  
Cámara Utilizada : RC30 13403 Focal: 153,440 mm.



Gobierno de Navarra  
Sistema de Información Urbanístico de Navarra