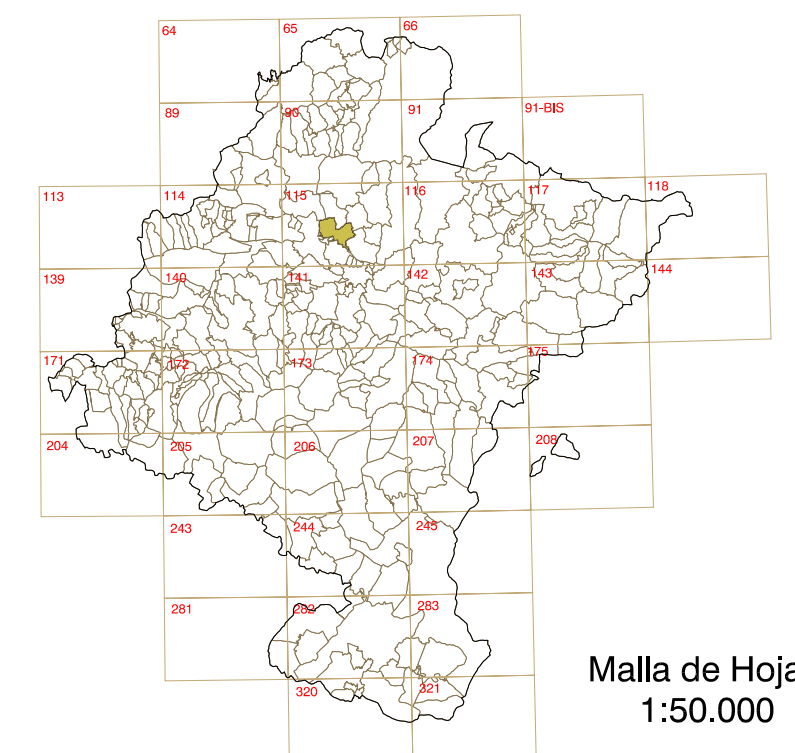




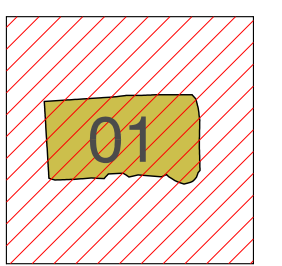
JUSLAPENA



Malla de Hojas  
1:50.000



DISTRIBUCIÓN DE HOJAS

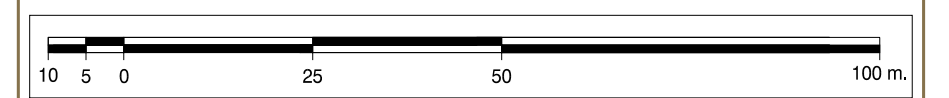


SIGNOS CONVENCIONALES

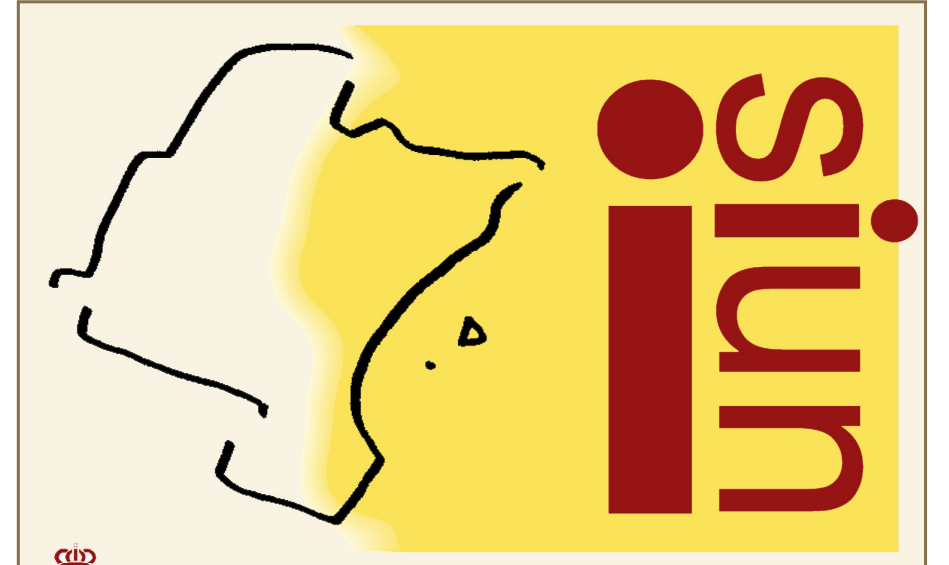
Urbido, zona, Inventario, cobertor		
Deposito, plaza, estacion, manzanera		
Muro de contención (línea), Línea		
Barrido (línea), Barrido línea		
Muro, pared, malla línea, Línea		
Alberca, Valla, Seta, Vaso		
Camino, Senda		
Pavimento, Zona ajardinada		
Línea eléctrica, Conductor de instalaciones		
Fuente, Lina, Línea de redonda		
Zona atollada (F-B), Carrera		
Zona atollada(C), Escalera		
Zona atollada(Rp), Escombrera		
Zona atollada(m), Vertedero		
Curva nivel directora, Curva nivel		
Curva depresión directora, Curva depresión		
Cañizo de talud, Jón de talud		
Escalera, Zona		
Cauce (línea), Cauce Intermitente		
Lago, Laguna, Balsa		
Embalse, Mastro embalsamiento		
Canal, Arroyo línea		
Edificación, Edificación singular		
Ferrocarril vía ancha, Vía estrecha		
Gasoducto, Oleoducto		
Vía urbano cable, Carrera		
Acopio, acuña, Pista sin		
Pista sin pavimento, Astado		
Acera, Pavimento		
Arbol, Zona ajardinada		
Suelo no urbano		
Vért. geodésico 1 <sup>o</sup> 2 <sup>o</sup> y tercer orden		
Vért. orden inferior, Red topogr. Señal nivelación		
Alta precisión, Punto topográfico, Punto acotado		
Red topográfica, Red de calles, (en específico)		
Monumental, Monumento, Foco		
Parada bus, Museo, Monumento		
Estacionamiento, Aseso público, Gasolinera		
Hito topográfico de alturas, Cámara, Canal		
Punto eléctrico, telefónico, Torre metéora		
Árbol, Cuera, Arroyo parabólica		
Cable telefónico, Parking subterráneo		

CARTOGRAFÍA

ESCALA 1:1.000



Fecha de Vuelo : SEPTIEMBRE 2002  
Cámara Utilizada : RC30 13403 Focal: 153,440 mm.



Gobierno de Navarra  
Sistema de Información Urbanístico de Navarra