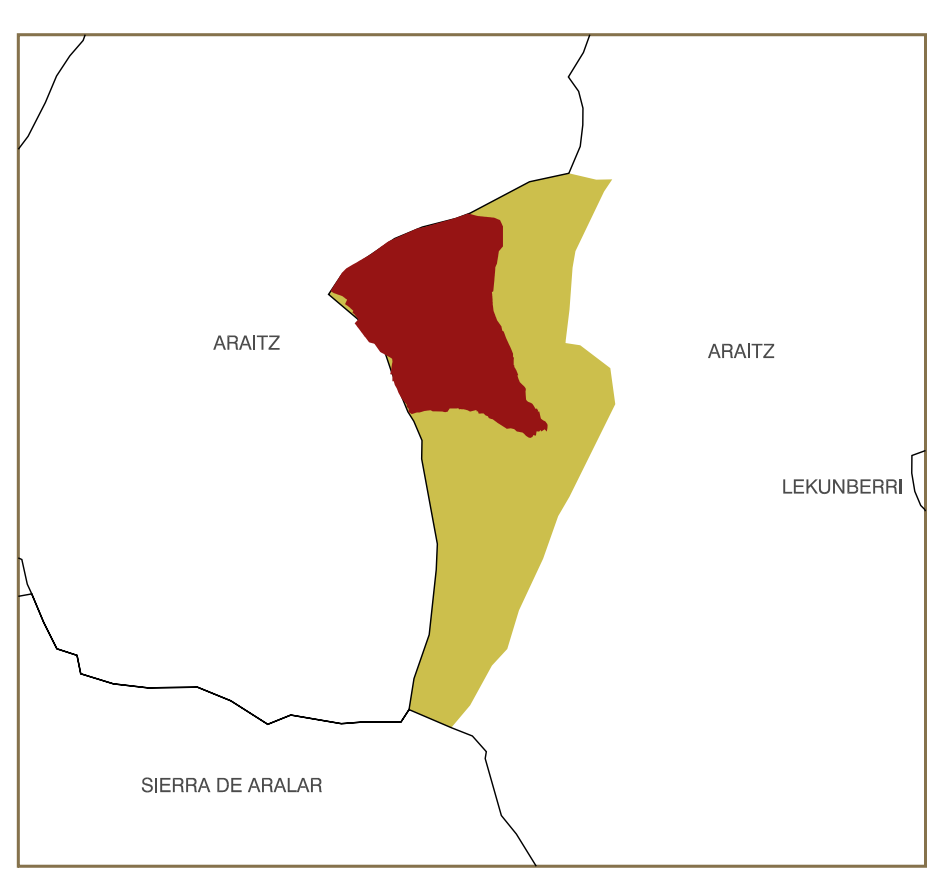
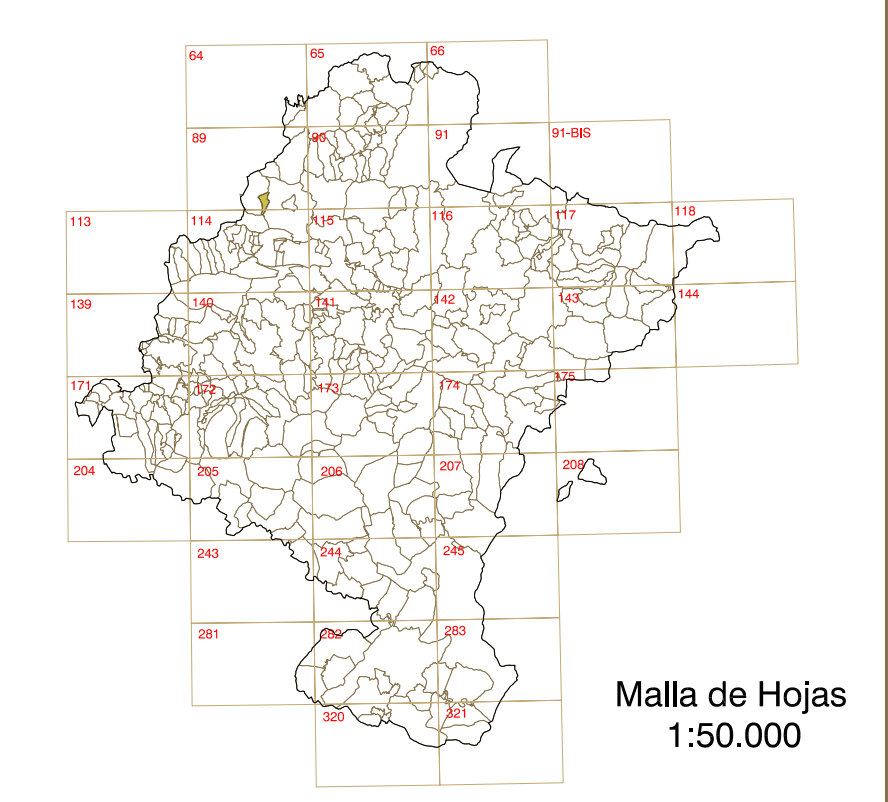
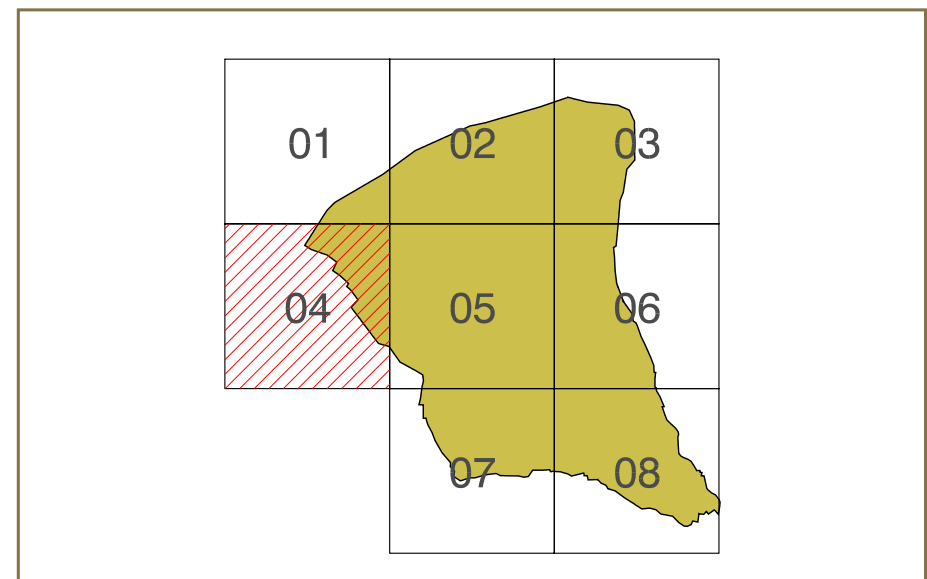


**BETELU**



**DISTRIBUCIÓN DE HOJAS**



**SIGNOS CONVENCIONALES**

|   |  |  |  |  |
|---|--|--|--|--|
| Ignida, lava, lavadero, abanico                   |  |  |  |  |
| Deposito, piedra, estanca, marjaska               |  |  |  |  |
| Muro de contención (línea), Línea                 |  |  |  |  |
| Barricada (línea), Barricada (línea)              |  |  |  |  |
| Muro (pared) sobre línea, Línea                   |  |  |  |  |
| Alameda, Valla, Seta, Vaya                        |  |  |  |  |
| Camino, Senda                                     |  |  |  |  |
| Pavimento, Zona asfaltada                         |  |  |  |  |
| Línea eléctrica, Conductor de instalaciones       |  |  |  |  |
| Ferrocarril, Línea de rodadura                    |  |  |  |  |
| Zona arbolada (F-B), Carriera                     |  |  |  |  |
| Zona arbolada(C), Escifera                        |  |  |  |  |
| Zona arbolada(Rsp), Escotera                      |  |  |  |  |
| Zona arbolada(m), Ventadero                       |  |  |  |  |
| Curva nivel (directora), Curva nivel              |  |  |  |  |
| Curva depresión (directora), Curva depresión      |  |  |  |  |
| Cañizo de talud, (de) de talud                    |  |  |  |  |
| Escarpado, Zanja                                  |  |  |  |  |
| Cauce (línea), Cauce (intermitente)               |  |  |  |  |
| Lago, laguna, Balsa                               |  |  |  |  |
| Embalse, Macho embalsamiento                      |  |  |  |  |
| Canal, Arroyo línea                               |  |  |  |  |
| Edificación, Edificación singular                 |  |  |  |  |
| Ferrocarril vía ancha, Vía estrecha               |  |  |  |  |
| Gasoducto, Oleoducto                              |  |  |  |  |
| Vía urbana (calle), Carriera                      |  |  |  |  |
| Acopio, acuña (Pto. an.)                          |  |  |  |  |
| Plata sin pavimento, Astado                       |  |  |  |  |
| Acera, Pavimento                                  |  |  |  |  |
| Arbol, Zona arbolada                              |  |  |  |  |
| Suelo no urbano                                   |  |  |  |  |
| Vert. geodésico 1°, 2° y tercer orden             |  |  |  |  |
| Vert. orden inferior, Red topog. Señal nivelación |  |  |  |  |
| Alta precisión, Punto topográfico, Punto acotado  |  |  |  |  |
| Red topográfica, Red de cotes, (en espejo):       |  |  |  |  |
| Monumental, Abreviatura, Foto                     |  |  |  |  |
| Parada bus, Museo, Monumento                      |  |  |  |  |
| Estacionamiento, Aseso público, Gasolinera        |  |  |  |  |
| Hito kilométrico de autopista, Carretera, Canal   |  |  |  |  |
| Punto eléctrico, telefónico, Torre metéora        |  |  |  |  |
| Árbol, Cuerva, Arroyo parabólica                  |  |  |  |  |
| Cable telefónico, Parking subtr. I. deportiva     |  |  |  |  |

**CARTOGRAFÍA**  
ESCALA 1:1.000

Fecha de Vuelo : MAYO 2000  
Cámara Utilizada : UAG 4151 Focal: 304,26 mm.

**Sistema de Información Urbanístico de Navarra**

Gobierno de Navarra  
Departamento General de Organización Territorial y Vivienda