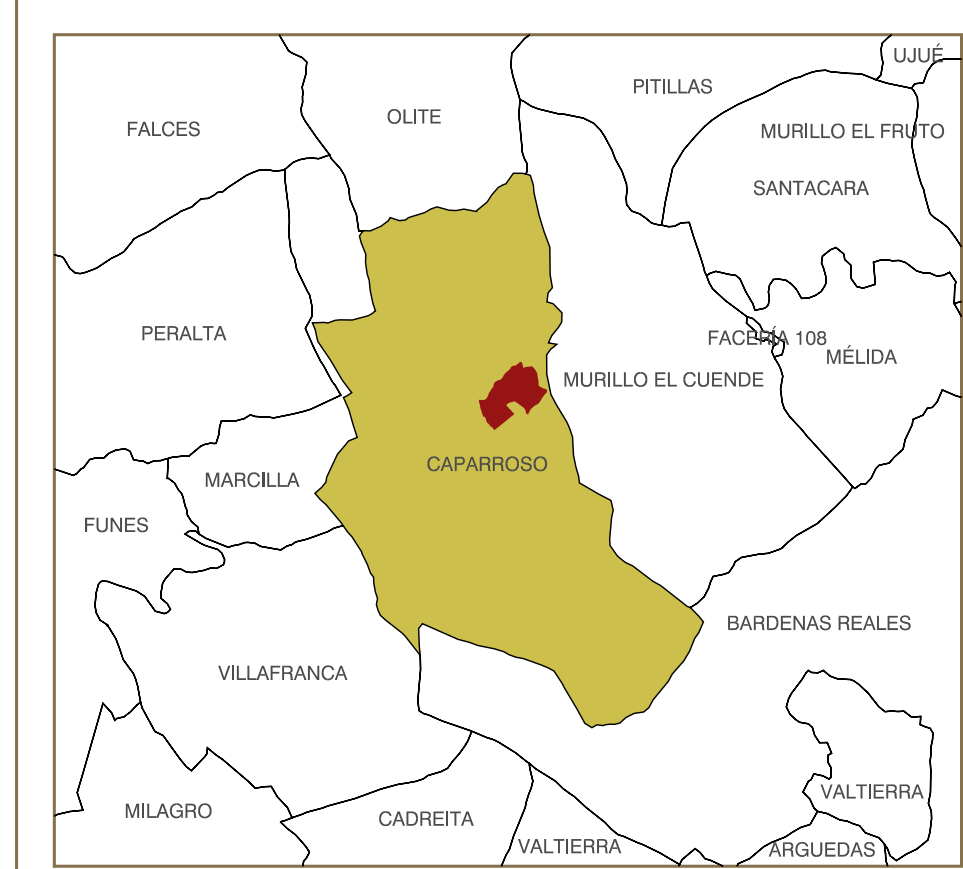
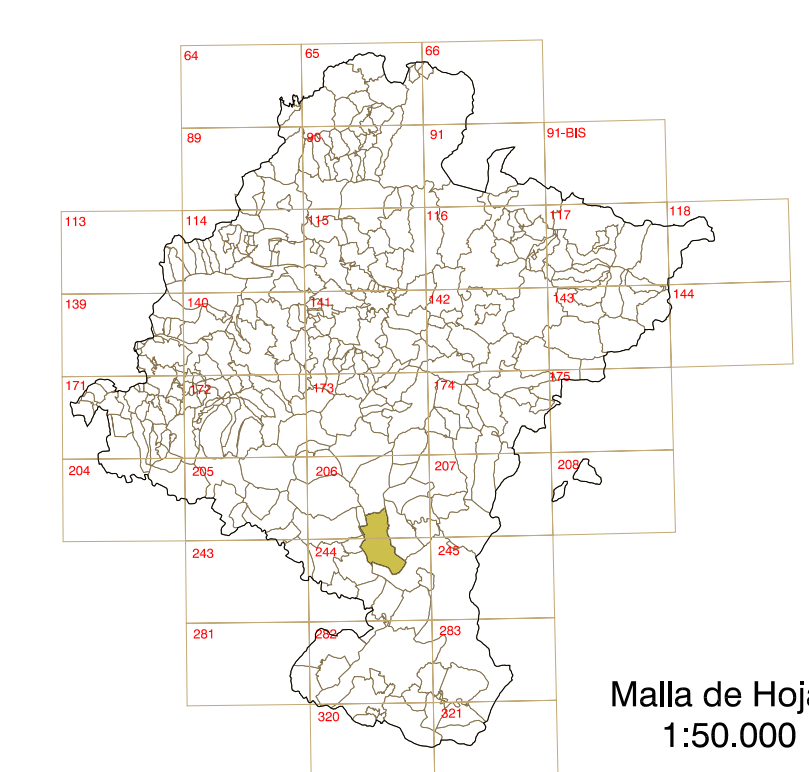
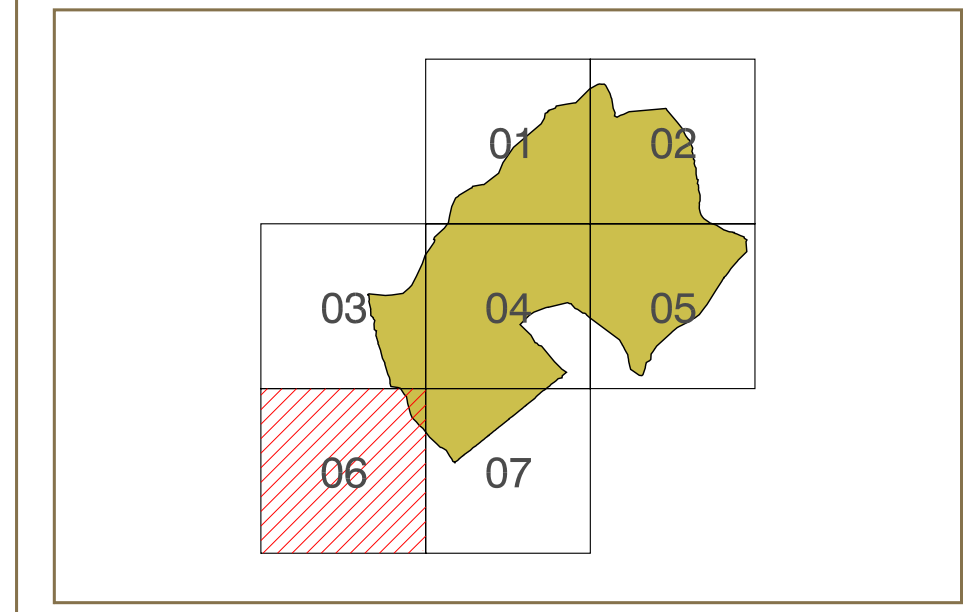


**CAPARROSO**



DISTRIBUCIÓN DE HOJAS

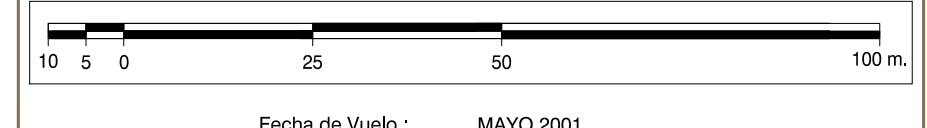


**SIGNOS CONVENCIONALES**

|  |  |
|--|--|
| Ignida. Torre. Invernadero. Cobertizo                          |  |
| Deposito. piedad. estacion. manzanera                          |  |
| Muro de contención (línea). Línea                              |  |
| Barrido (línea). Barrido línea                                 |  |
| Muro. pared. muelle (línea). Línea                             |  |
| Alberca. Valla. Seta. Vaso                                     |  |
| Camino. Senda  |  |
| Pavimento. Zona ajardinada                                     |  |
| Línea eléctrica. Conductor de instalaciones                    |  |
| Ferrocarril. Línea de rodadura                                 |  |
| Zona arbolada (F.S). Carriera                                  |  |
| Zona arbolada(C). Escalera                                     |  |
| Zona arbolada(Rsp). Escombrera                                 |  |
| Zona arbolada(esp). Vertedero                                  |  |
| Curva nivel (directora). Curva nivel                           |  |
| Curva depresión (directora). Curva depresión                   |  |
| Cañales de labio. Jet de labio.                                |  |
| Escarpado. Zanja   |  |
| Cauce (línea). Cauce Intermitente                              |  |
| Lago. Laguna. Balsa  |  |
| Embalse. Macho embalsamiento                                   |  |
| Canal. Ancaza línea  |  |
| Edificación. Edificación singular                              |  |
| Ferrocarril vía ancha. Vía estrecha                            |  |
| Gasoducto. Oleoducto   |  |
| Vía urbana (cal). Carriera                                     |  |
| Acopio. acuña. Pista sin.                                      |  |
| Pista sin pavimento. Astado                                    |  |
| Acera. Pavimento   |  |
| Arbol. Zona ajardinada   |  |
| Suelo no urbano  |  |
| Vért. geodésico 1 <sup>o</sup> , 2 <sup>o</sup> y tercer orden |  |
| Vért. orden inferior. Red topogr. Señal nivelación             |  |
| Alta precisión. Punto topográfico. Punto acotado               |  |
| Red topográfica. Red de control. Señal específica.             |  |
| Monumental. Monumento. Foco                                    |  |
| Parada bus. Museo. Monumento                                   |  |
| Estacionamiento. Aseso público. Gasolinera                     |  |
| Hito topográfico de precisión. Cámara. Canal                   |  |
| Punto eléctrico. Teléfono. Torre metéora                       |  |
| Árbol. Cuera. Arma parabólica                                  |  |
| Cable telefónico. Parking subter. I. deportiva                 |  |

**CARTOGRAFÍA**

ESCALA 1:1.000



Fecha de Vuelo : MAYO 2001  
Cámara Utilizada : UAG 4151 Focal: 304,26 mm.



Gobierno de Navarra  
Sistema de Información Urbanístico de Navarra