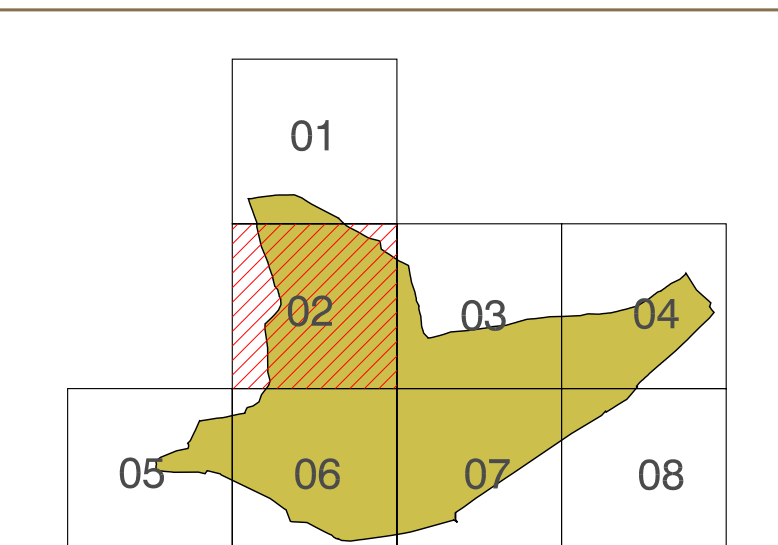
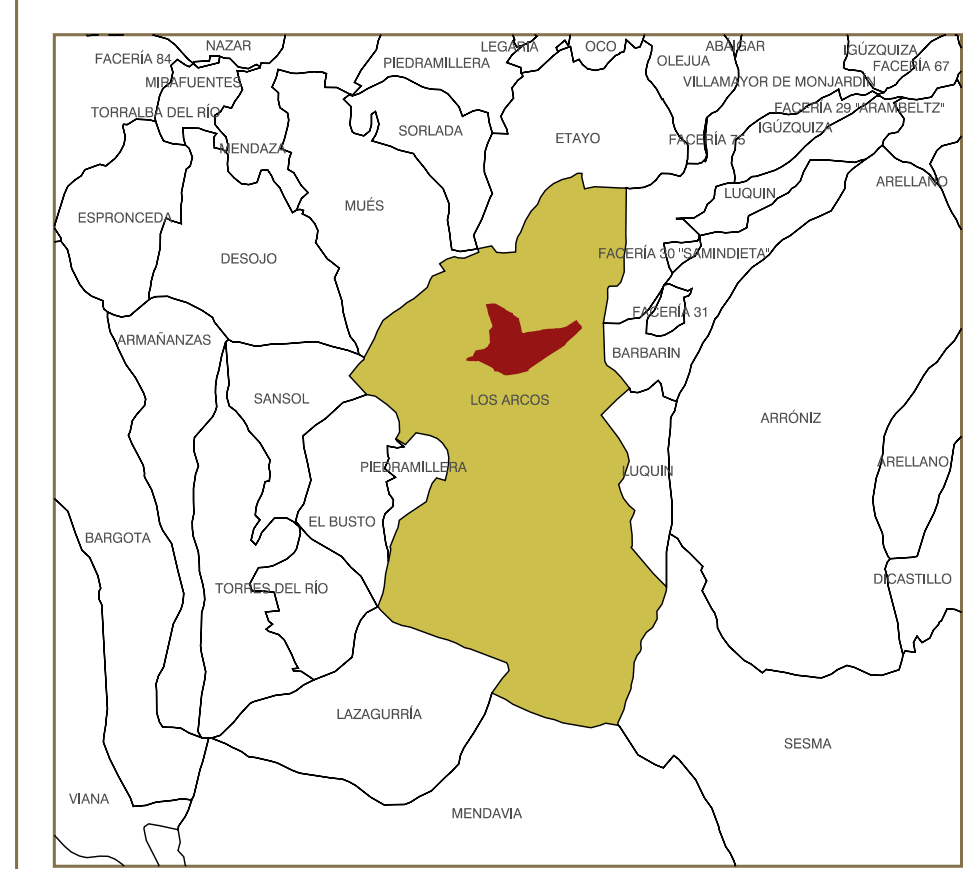
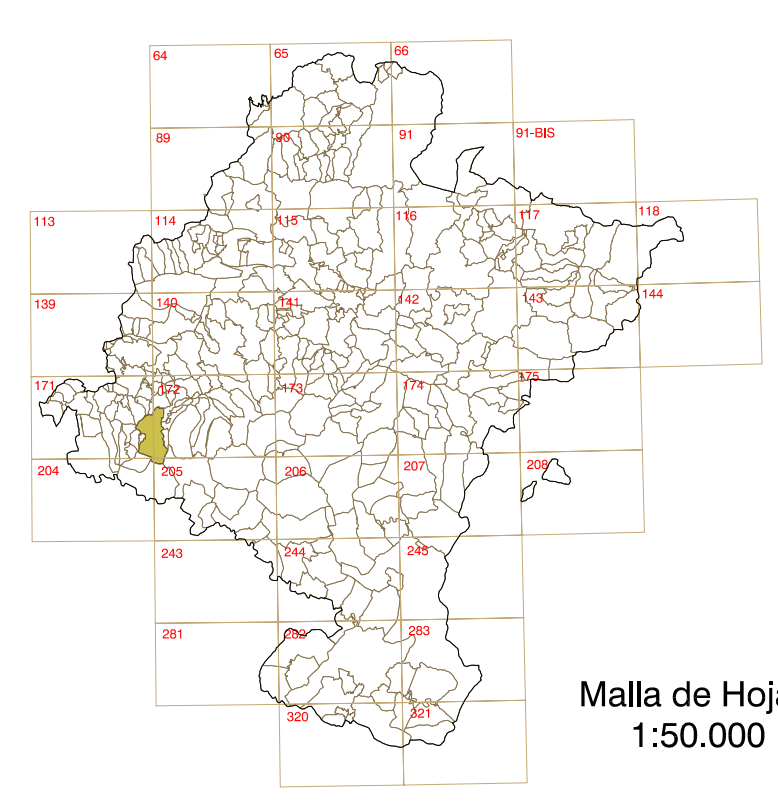


# LOS ARCOS



**SIGNOS CONVENCIONALES**

Ignifera: Zona intransitable, cobertizo	
Deposito: plaza, estacion, manzanera	
Muro de contención (anillo, Lineal)	
Barrido (lineal, Banchal lineal)	
Muro de apoyo: zona lineal, Lineal	
Alberca: Valla, San, Valla	
Camino, Senda	
Pavimento: Zona ajardinada	
Linea electrica: Conductor de instalaciones	
Parque: Linea de rodadura	
Zona atoleada (F-B), Carrera	
Zona atoleada (F), Escalera	
Zona atoleada (Re), Escombre	
Zona atoleada (es), Ventador	
Curva nivel directora: Curva nivel	
Curva depresion directora: Curva depresion	
Canchales de lazo (de lazo)	
Escalera: Zona	
Cauce (lineal), Cauca Intermitente	
Lago, Laguna, Balsa	
Embalse: Macro embalsamiento	
Canal: Anchoa lineal	
Edificion: Edificion singular	
Ferrocarril via ancha: Via estrecha	
Gasolero: Gasolero	
Via urbano: Calle: Carrerita	
Acopio: acucha: Plata sin	
Plata sin pavimento: Asfalto	
Acera: Pavimento	
Arbol: Zona Ajardinada	
Suelo no urbano	
Vert. geodesico 11' 2" y tercer orden	
Vert. orden inferior: Red topog: Señal nivelacion	
Alta precision: Punto topometrico: Punto acotado	
Redonjamiento: Redonjamiento de curvas: sin especificar	
Monumental: Monumento: Foco	
Parada bus: Museo: Monumento	
Estacionamiento: Aseso publico: Gasolinera	
Hito: Hitos: Hitos de alineacion: Campana: Canal	
Punto electrico: telefono: Torre telefonica	
Arbol: Curva: Arroyo: Parabolica	
Cablea telefonica: Parking subtr. I: deporte	

**CARTOGRAFÍA**  
ESCALA 1:1.000

Fecha de Vuelo : MAYO 2002  
Cámara Utilizada : UAG 4151 Focal: 304,26 mm.

Gobierno de Navarra  
Sistema de Información Urbanístico de Navarra