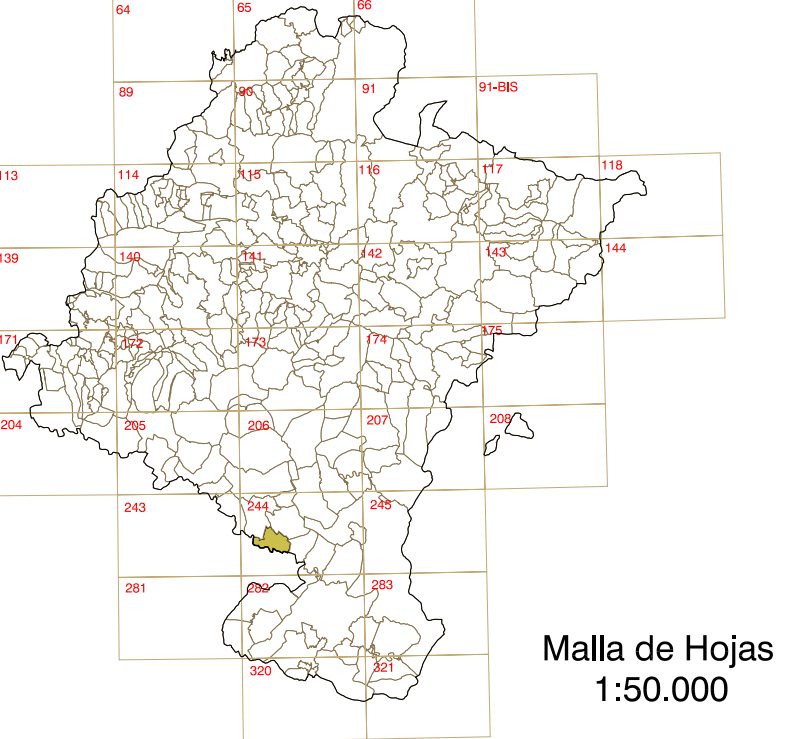
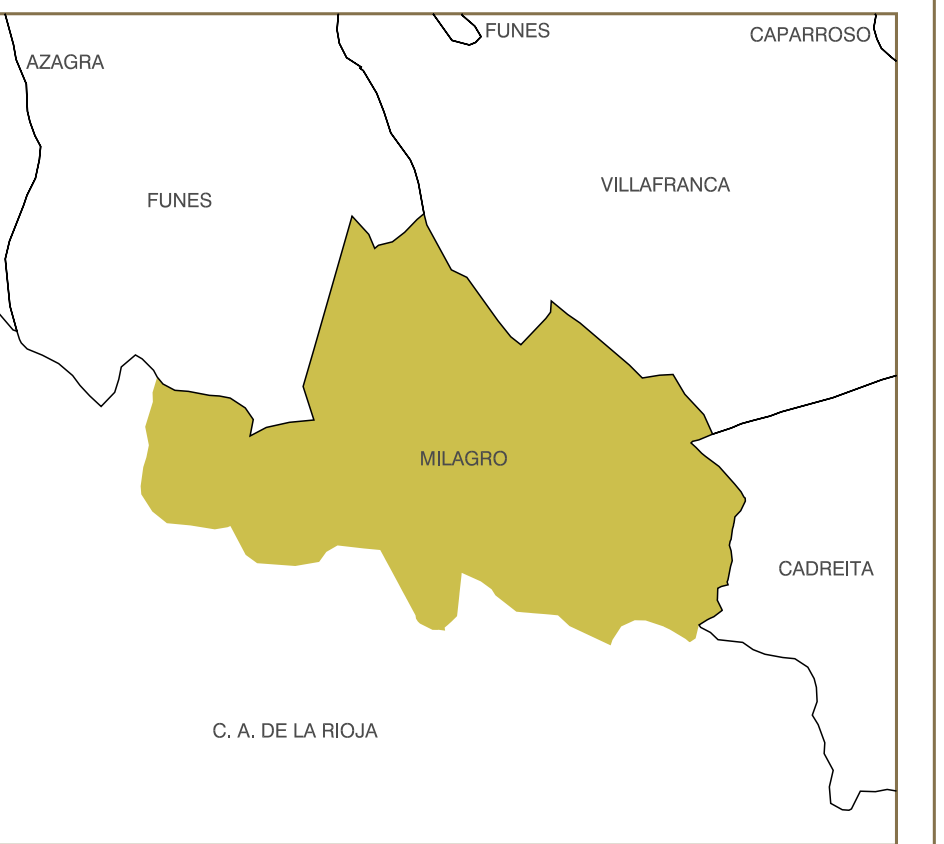


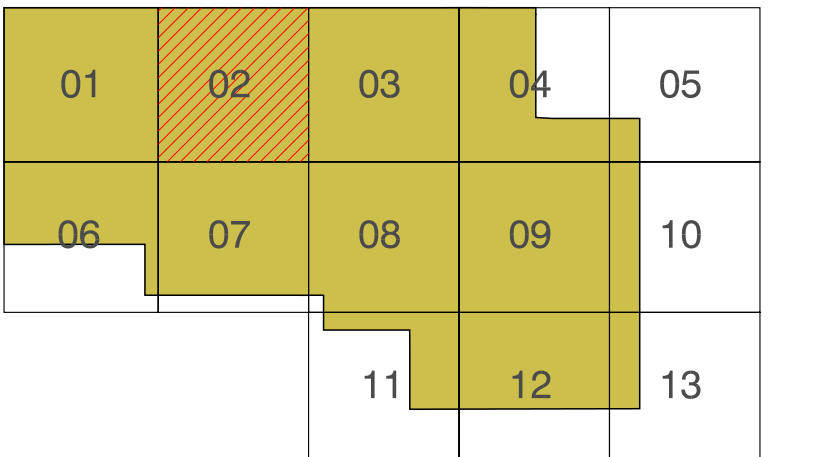
MILAGRO



SITUACIÓN DEL MUNICIPIO



DISTRIBUCIÓN DE HOJAS

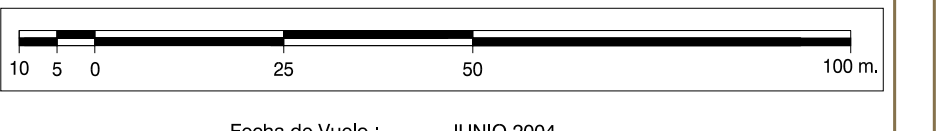


SIGNOS CONVENCIONALES

- Ígneos, nieve, nevadas, colorados
- Diputados, púdicos, estiercos, insepultos
- Muro de contención (arbol) Lineal
- Barrido (arbol) Barrido Lineal
- Muro, pared o muro (arbol) Lineal
- Abertadura, Vado, Seta, Voz
- Carricón, Senda
- Pavimento, Zona asfaltada
- Línea eléctrica, Corriente de transformación
- Paredes vitales, Líneas de rotadura
- Zona arbolada (FG), Carreteras
- Zona arbolada (CA), Escuelas
- Zona arbolada (FI), Escuelas
- Zona arbolada (R), Escuelas
- Zona arbolada (E), Verederos
- Curva nivel (directa), Curva nivel
- Curva nivel (directa), Curva desviación
- Cable de telégrafo, Cable de telégrafo
- Escaleras, Zanja
- Caño (arbol), Cauce intermitente
- Lago, Laguna, Balsa
- Estación, Estación-embalsamiento
- Canal, Acueducto Lineal
- Edificación, Edificación singular
- Ferrocarril vía ancha, Vía estrecha
- Gasoducto, Oleoducto
- Válvula (arbol), Camerita
- Autobús, autobús, Pista per.
- Pista sin pavimento, Anhelo
- Ancha, Pavimento
- Ancha, Zona Asfaltada
- Suelo no urbano
- Vért. geodésicos 1", 2" y tercer orden
- Vért. orden inferior, Red topog., Señal alveolada
- Alta presión, Punto topográfico, Punto acotado
- Molin, Intersección de cruce, de riego, de espaldar
- Mural, Abertadura, Pico
- Parada bus, Kilómetro, Monumento
- Estacionamiento, Área pública, Gasolinera
- Hitos, Monumento de alfileres, cimiento, canal
- Polea eléctrica, telégrafo, Torre metéorol.
- Ant. Curva, Antena parabólica
- Cablea telefónica, Paving subit. I. deportiva

CARTOGRAFÍA

ESCALA 1:1.000



Fecha de Vuelo: JUNIO 2004
Cámara Utilizada: RC10 Focal: 305,96 mm.



Gobierno de Navarra - Dirección General de Transportes y Vivienda
Sistema de Información Urbana de Navarra