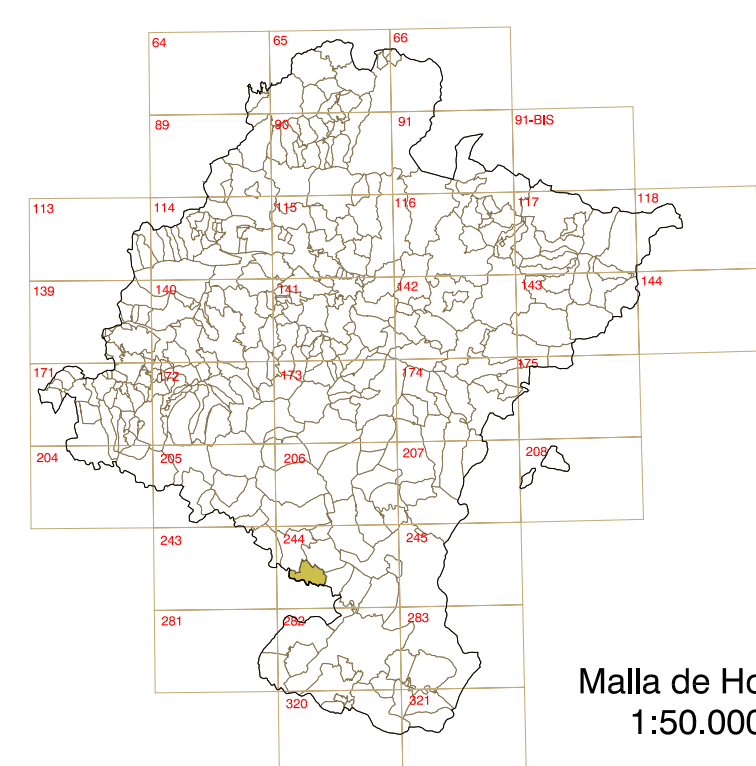


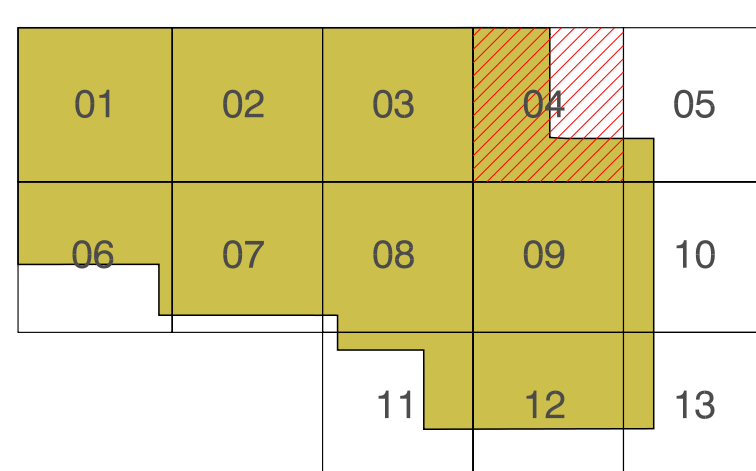
# MILAGRO



## SITUACIÓN DEL MUNICIPIO



## DISTRIBUCIÓN DE HOJAS

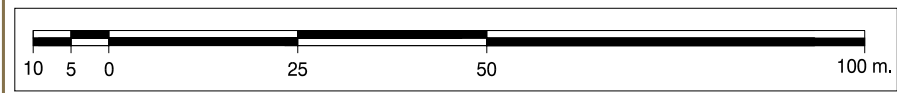


## SÍGNOS CONVENCIONALES

Alfabeto, nava, internormales, coloradas	
Alfabeto, pichico, estacion, marquetada	
Muro de contención (anillo), Lineal	
Barral (anillo), Barral nivel	
Muro, pared o bache (anillo), Lineal	
Alimentada, Vial, Seta, Verja	
Camino, Senda	
Camino, Zona ajardinada	
Linea eléctrica, Corrallo de instalaciones	
Parcela viaria, Línea de rotulación	
Zona arbolada (C), Escociera	
Zona arbolada (P), Escobiera	
Zona arbolada (P), Escobiera	
Zona arbolada (P), Escobiera	
Cuneta nivel derecha, Cuneta nivel	
Línea descendente (derecha), Cuneta descendente	
Cuadro de señal, pte. de la señal	
Escapado, Zanja	
Cauco (anillo), Cauco horizontal	
Lago, Laguna, Bache	
Embalaje, Máximo embalamiento	
Canal, Acueducto (línea)	
Edificación, Edificación angular	
Ferrocarril de ancho, Vía estrecha	
Gasoducto, Oleoducto	
Vía urbana (calle), Camerita	
Autobús, Autobús Pista peo	
Pista de pavimento, Asfalto	
Acera, Pavimento	
Arbol, Zona Ajardinada	
Suelo no urbano	
Virt. proyección 1/2" = 1' por orden	
Virt. proyección interior: Red negro, Señal horizontal	
Aire acondicionado, Pista de tenis	
Alto, proyección 1/2" = 1' por orden	
Mojón intermitente, de cosas, sin especificar	
Manantial, Acueducto, Pista	
Paredes, Vía, Vías, Monumento	
Estacionamiento, Áreas públicas, Gasoducto	
Hito kilométrico de autopista, Camerita, canal	
Puerto eléctrico, Manantial, Tono metacálica	
Área pública, Áreas parafacilita	
Cable telefónico, Parking, señal, L. deportiva	

## CARTOGRAFÍA

ESCALA 1:1.000



Fecha de Vuelo : JUNIO 2004

Câmara Utilizada: RCTU Focal: 305.36 mm.

