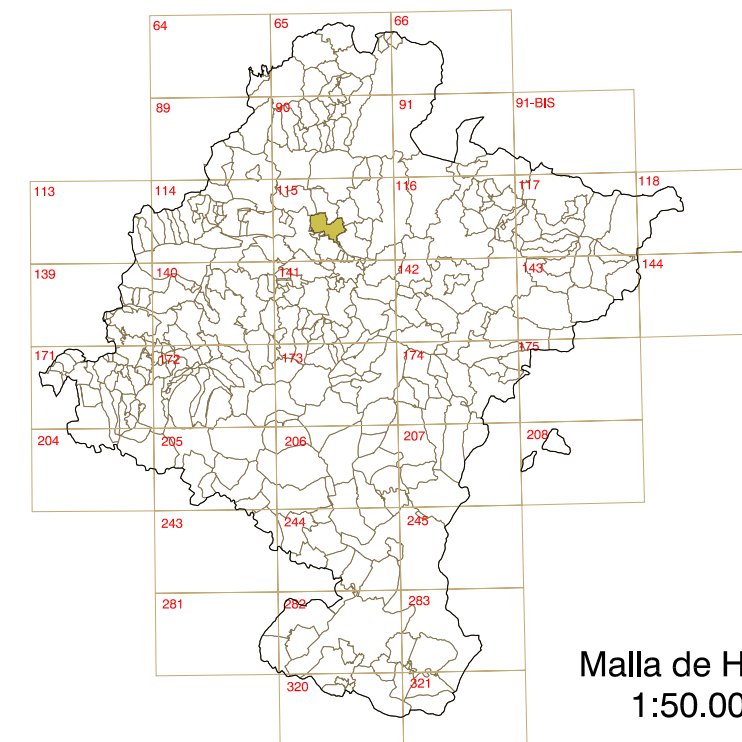


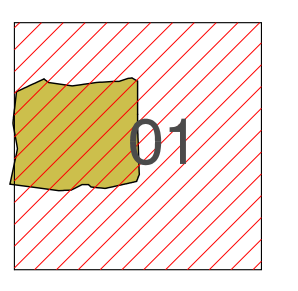
JUSLAPENA



Malla de Hojas
1:50.000



DISTRIBUCIÓN DE HOJAS

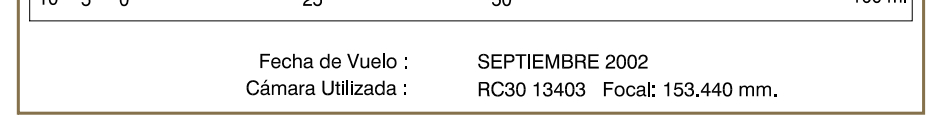


SIGNOS CONVENCIONALES

| | | | | |
|---|--|--|--|--|
| Iglesia. Torre. Inmóvil. Cobertizo | | | | |
| Depósito, plaza, estación, manzanera | | | | |
| Muro de contención (línea), Línea | | | | |
| Barrido (línea), Barrido (línea) | | | | |
| Muro, pared, valla (línea), Línea | | | | |
| Alberca, Valla, Soto, Vaso | | | | |
| Caminio, Senda | | | | |
| Pavimento, Zona ajardinada | | | | |
| Línea eléctrica, Conexión de instalaciones | | | | |
| Parcela (línea), Línea de rotura | | | | |
| Zona arbolada (F-B), Carretera | | | | |
| Zona arbolada(C), Escalera | | | | |
| Zona arbolada(Rp), Escombre | | | | |
| Zona arbolada(esp), Vertedero | | | | |
| Curva nivel (directora), Curva nivel | | | | |
| Curva depresión (directora), Curva depresión | | | | |
| Cañizo de labio, (de labio) | | | | |
| Escalera, Zanja | | | | |
| Cauce (línea), Cauce (Intermitente) | | | | |
| Lago, laguna, Balsa | | | | |
| Embalse, Mastro embalsamiento | | | | |
| Canal, Arroyo (línea) | | | | |
| Edificación, Edificación singular | | | | |
| Fanecorán via ancha, Via estrecha | | | | |
| Gasoducto, Oleoducto | | | | |
| Vía urban (calle), Carretera | | | | |
| Acopio, acuña (Pista sin) | | | | |
| Pista sin pavimento, Asfalto | | | | |
| Acera, Pavimento | | | | |
| Arco, Zona ajardinada | | | | |
| Suelo no urbano | | | | |
| Vert. geodésico 1", 2" y tercer orden | | | | |
| Vert. orden inferior, Red topog. Señal nivelación | | | | |
| Alta precisión, Punto topográfico, Punto acotado | | | | |
| Medición horizontal de precisión, en acotado, (en espejo) | | | | |
| Monumental, Antequero, Foco | | | | |
| Parada bus, Misco, Monumento | | | | |
| Estacionamiento, Aseso público, Gasolinera | | | | |
| Hito topográfico de precisión, Carretera, Canal | | | | |
| Punto eléctrico, telefónico, Torre metéora | | | | |
| Árbol, Curva, Arroyo parabólico | | | | |
| Cable telefónico, Parking subter. I. deportivo | | | | |

CARTOGRAFÍA

ESCALA 1:1.000



Fecha de Vuelo : SEPTIEMBRE 2002
Cámara Utilizada : RC30 13403 Focal: 153,440 mm.



Gobierno de Navarra
Sistema de Información Urbanístico de Navarra