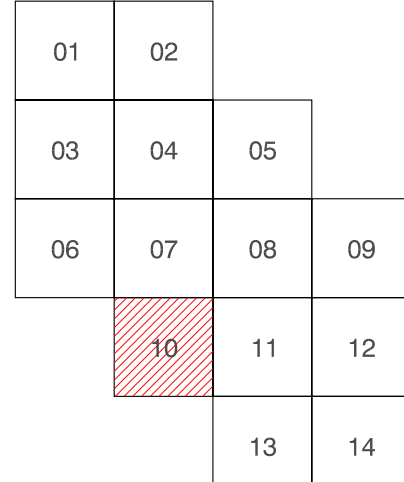
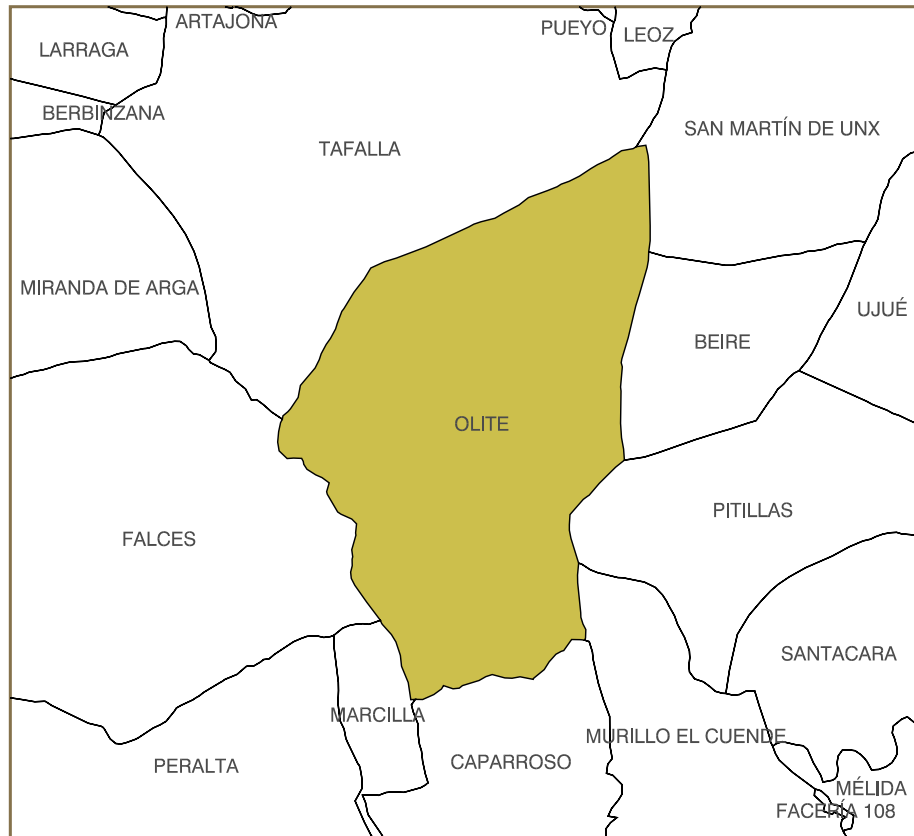
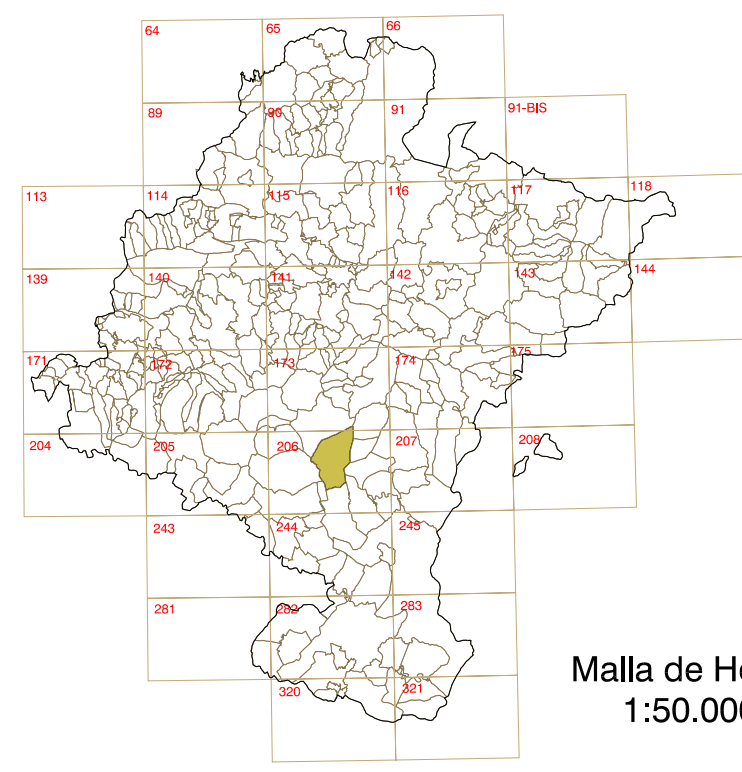




OLITE



| SIGNOS CONVENCIONALES | |
|--|--|
| Unidad, nave, invernadero, cobertizo | |
| Depósito, pletina, estalque, marquetina | |
| Muro de contención (línea), Línea | |
| Banco (área), Banco (línea) | |
| Muro (área) o muro (línea), Línea | |
| Alameda, Vía, Senda, Verja | |
| Carrilero, Senda | |
| Pavimento, Zona ajardinada | |
| Línea eléctrica, Conjunto de instalaciones | |
| Parcela (área), Línea de rotación | |
| Zona arbolada (F), Carretera | |
| Zona arbolada (C), Escalera | |
| Zona arbolada (R), Escalera | |
| Zona arbolada (V), Vertedero | |
| Curva nivel directora, Curva nivel | |
| Curva depresión directora, Curva depresión | |
| Carretera de salida, Vía de salida | |
| Escalera, Zona | |
| Cauce (línea), Cauce intermitente | |
| Lago, laguna, Balsa | |
| Embalse, Muro embalsamiento | |
| Canal, Canchales, Canal | |
| Edificación, Edificación singular | |
| Ferrocarril vía ancha, Vía estrecha | |
| Gasoducto, Oleoducto | |
| Vía urbana (carretera), Carretera | |
| Autopista, Autopista (Pista de) | |
| Pista sin pavimento, Asfalto | |
| Acera, Pavimento | |
| Acera, Zona ajardinada | |
| Suelo no urbano | |
| Vert. geodésico 11, 21 y 31er orden | |
| Vert. orden inferior, Red topogr. Señal nivelación | |
| Alta precisión, Punto topográfico, Punto acotado | |
| Medio topográfico, de control, en espejo | |
| Macarista, Almacén, Pista | |
| Parada bus, Almacén, Monumento | |
| Estacionamiento, Almacén público, Gasolinera | |
| Hito Monumento de altoparlante, Carretera, canal | |
| Punto eléctrico, telefónico, Torre telefónica | |
| Antena, Antena parabólica | |
| Cablea telefónica, Parking subterráneo, L. deportiva | |

CARTOGRAFÍA
ESCALA 1:1.000

