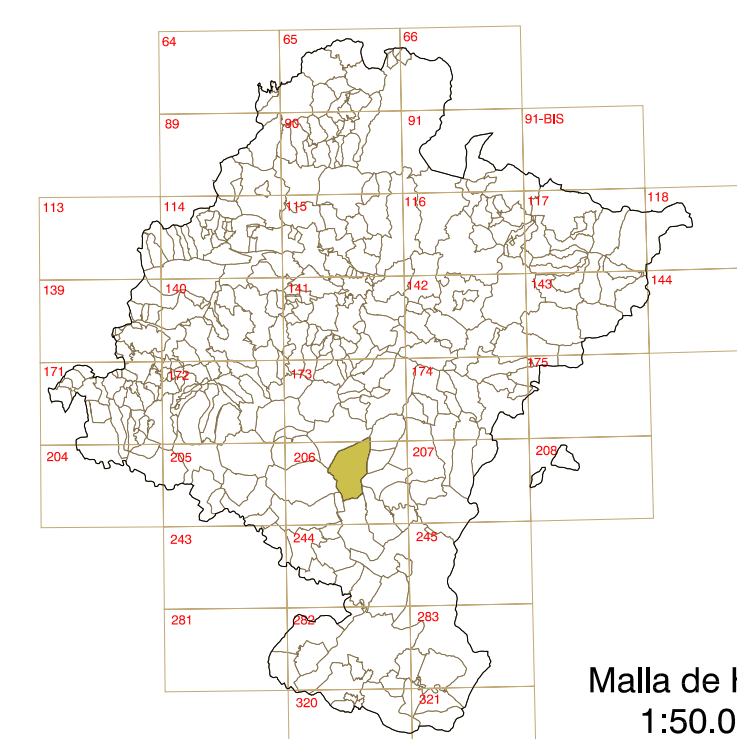
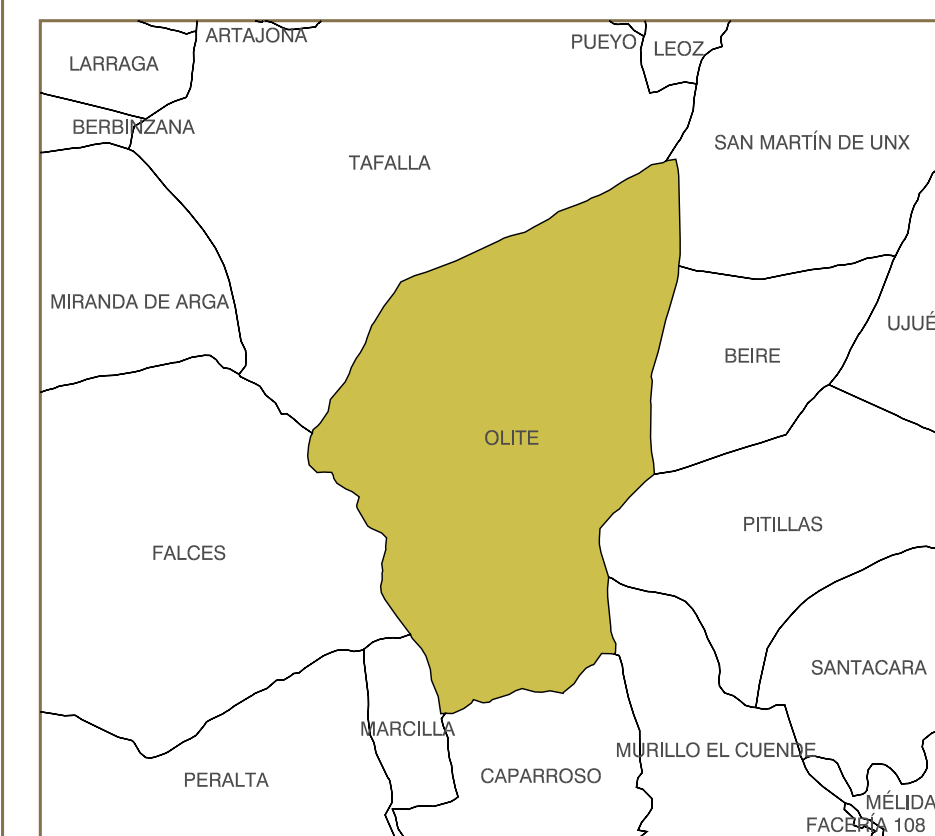




OLITE



Malla de Hojas
1:50.000



DISTRIBUCIÓN DE HOJAS

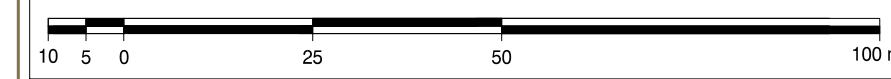
01	02								
		03	04	05					
					06	07	08	09	
									10
									11
									12
									13
									14

SIGNOS CONVENCIONALES

- Urbes: Curva horizontal, abanico
- Deposito: piedra, estanca, manzanera
- Muro de contención (línea), Línea
- Barrido (línea), Barrido (línea)
- Muro de contención (línea), Línea
- Alberca: Valla, Sen, Valla
- Cerco: Seno
- Pavimento: Zona ajardinada
- Línea eléctrica: Conductores, cables
- Parcelación: Línea de parcela
- Zona atoleada (F-B), Carretera
- Zona atoleada (E), Escalera
- Zona atoleada (R), Escombre
- Zona atoleada (V), Ventanero
- Curva nivel directora: Curva nivel
- Curva depresión directora: Curva depresión
- Calle de salida: 90 de salida
- Escarpe: Zanja
- Cauce (línea): Cauce horizontal
- Lago, laguna, Balsa
- Embalse: Muro embalsamiento
- Canal: Canal línea
- Edificación: Edificación singular
- Ferrocarril: vía ancha, Vía estrecha
- Gasoducto: Gasoducto
- Vía aérea (cable): Carretera
- Aeropuerto: avión, pista asf.
- Pista sin pavimento: Asfalto
- Acera: Pavimento
- Arena: Zona ajardinada
- Suelo no urbano
- Vari. geodésico 11 2° y tercer orden
- Vari. orden inferior: Red topog. Señal elevación
- Alta precisión: Punto topográfico, Punto acotado
- Red topográfica: Red de puntos, sin especificar
- Monumental: Arbolado, Pico
- Parada bus, Muro: Monumento
- Estacionamiento: Asesos públicos, Gasolinera
- Hito topográfico de alturas: Carretera, canal
- Punto eléctrico: telefónico, Torre eléctrica
- Antol: Curva, Arteria parabólica
- Cable telefónico: Parking sub-t. I, deportivo

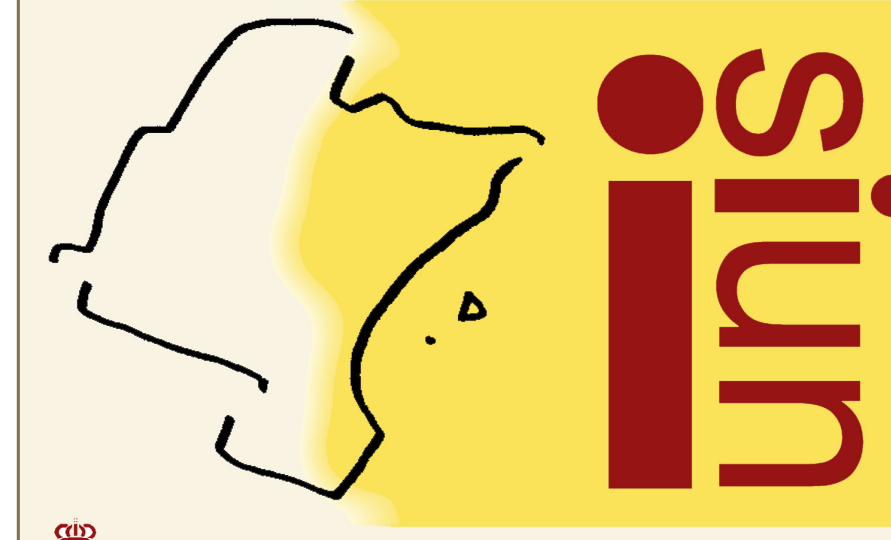
CARTOGRAFÍA

ESCALA 1:1.000



Fecha de Vuelo: MAYO 2001

Cámara Utilizada: UAG 4151 Focal: 304,26 mm.



Gobierno de Navarra
Departamento de Desarrollo Territorial y Vivienda
Sistema de Información Urbanístico de Navarra